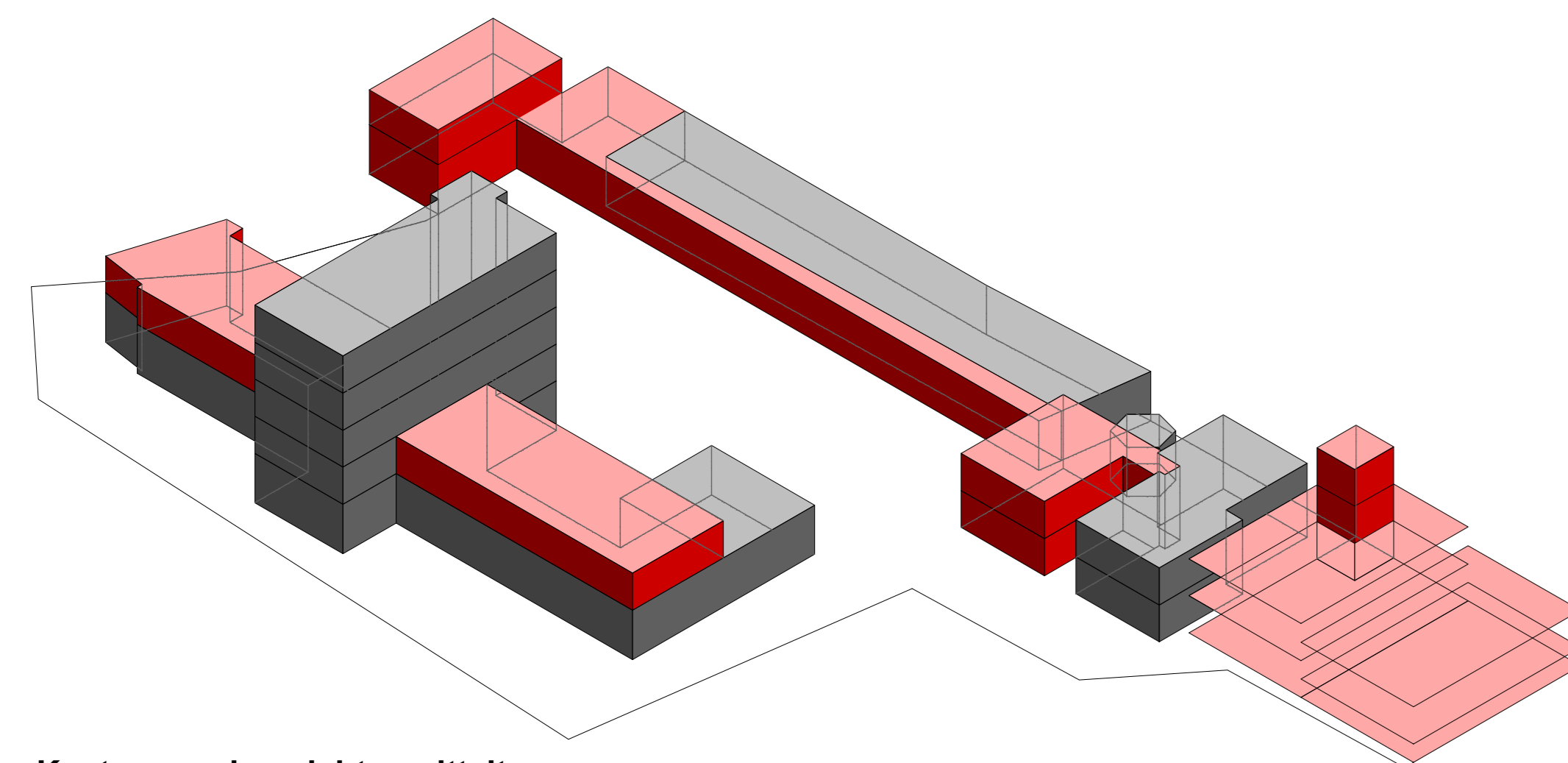
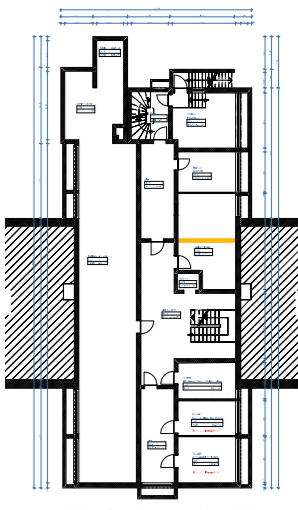
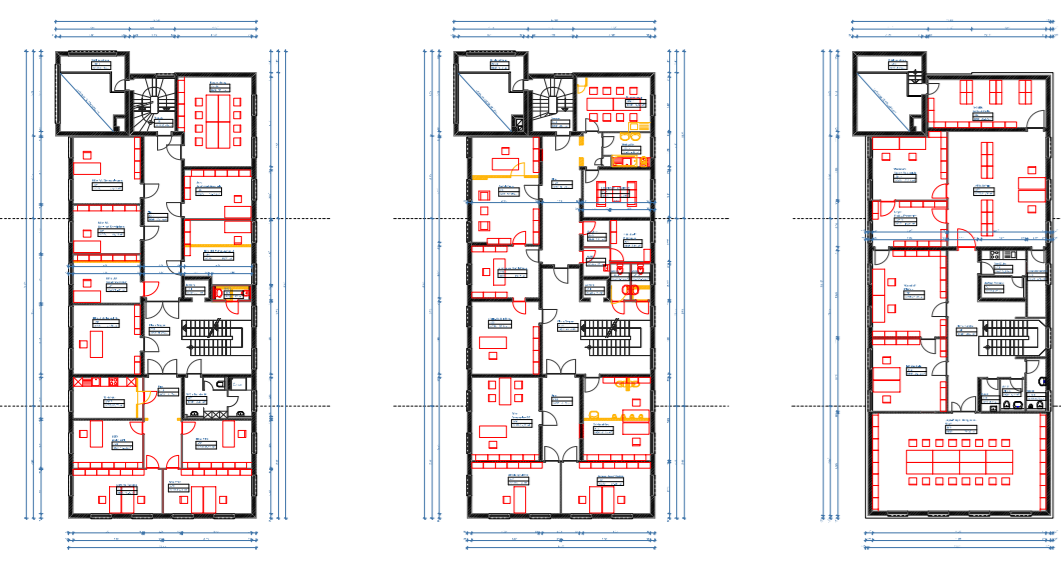
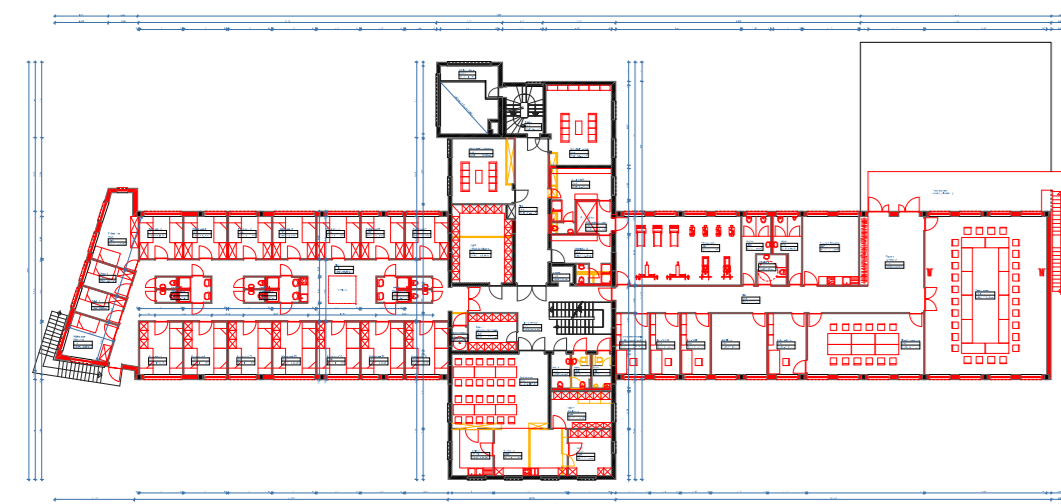
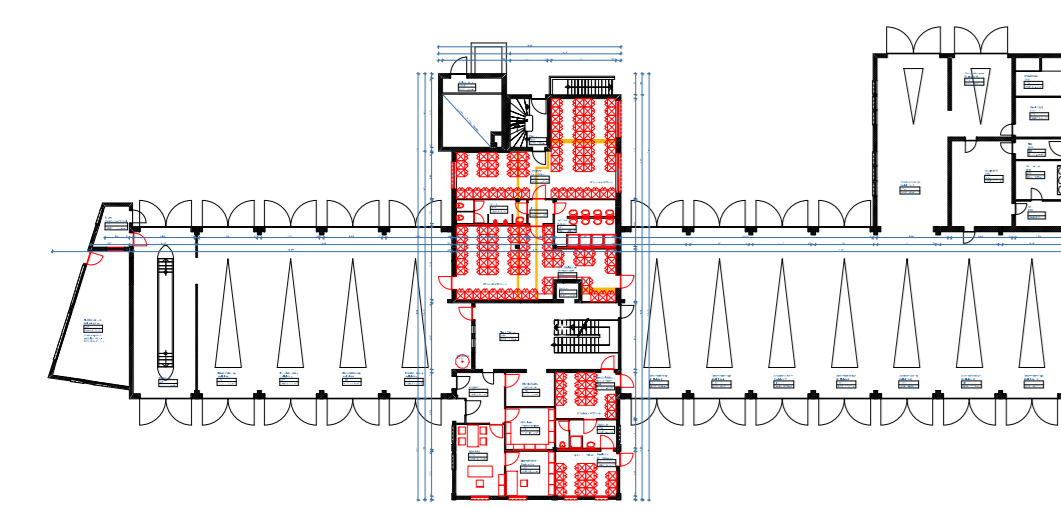


# Planungsstudien Feuerwache Steinstraße

## Variante 1 (Feuerwache)

### Berufsfeuerwehr Gießen + Freiwillige Feuerwehr Gießen - Mitte

Raumprogramm Fa. K - Plan 2009  
ohne Leitstelle  
Aufstockung vorhandener Fahrzeughallen  
Teilabbruch + Neubau Bahndammhalle 1-geschossig  
Abbruch + Neubau Schmittgall 2-geschossig

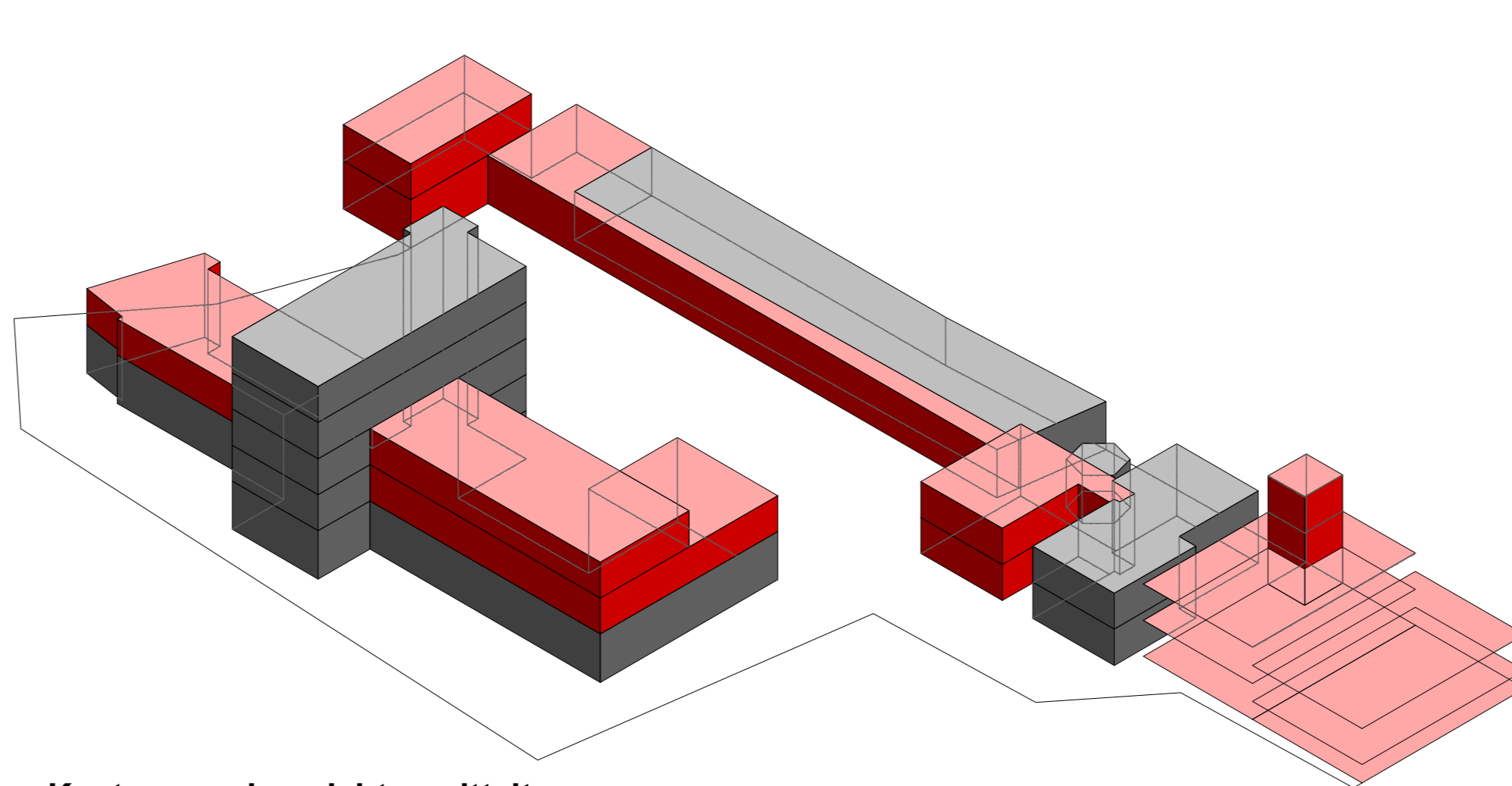
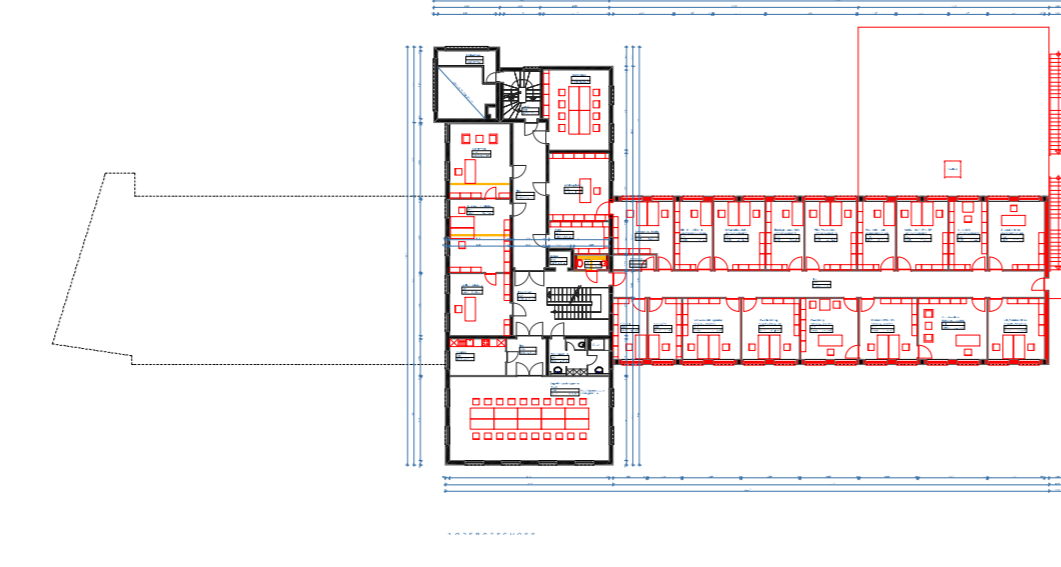
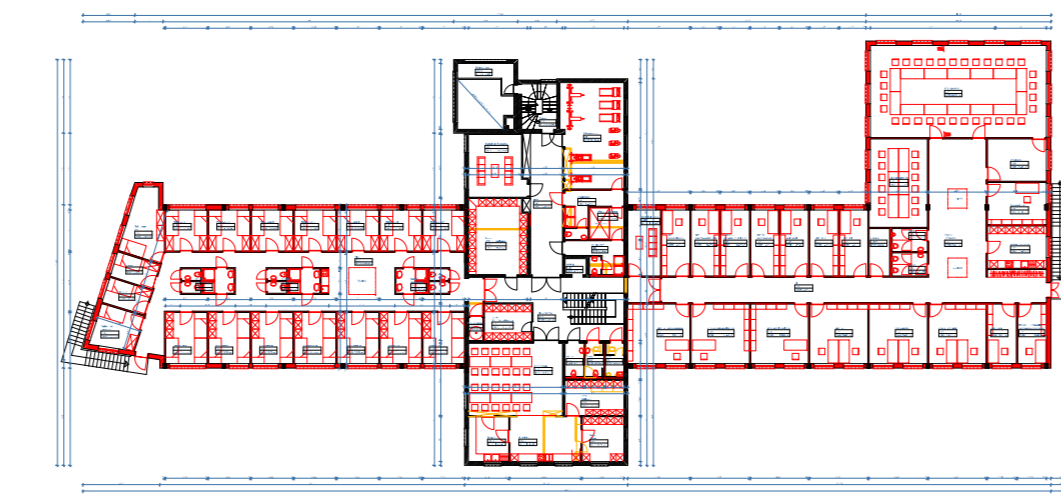
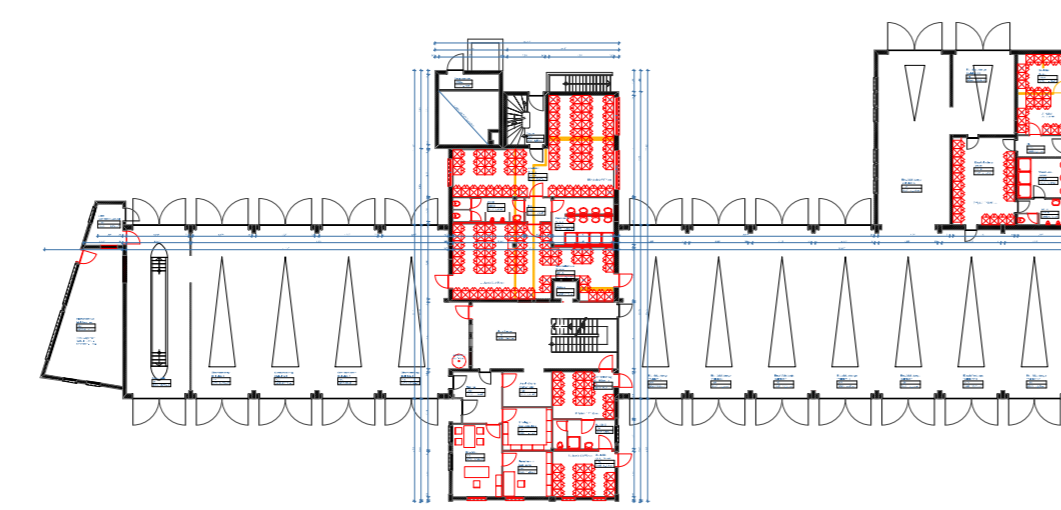


Kosten wurden nicht ermittelt

## Variante 2 (Feuerwache mit Leitstelle)

### Berufsfeuerwehr Gießen + Freiwillige Feuerwehr Gießen - Mitte

Raumprogramm Fa. K - Plan 2009  
+ Fachdienst 16 LK  
+ Leitstelle, ohne FTZ  
Aufstockung vorhandener Fahrzeughallen  
Teilabbruch + Neubau Bahndammhalle 1-geschossig  
Abbruch + Neubau Schmittgall 2-geschossig

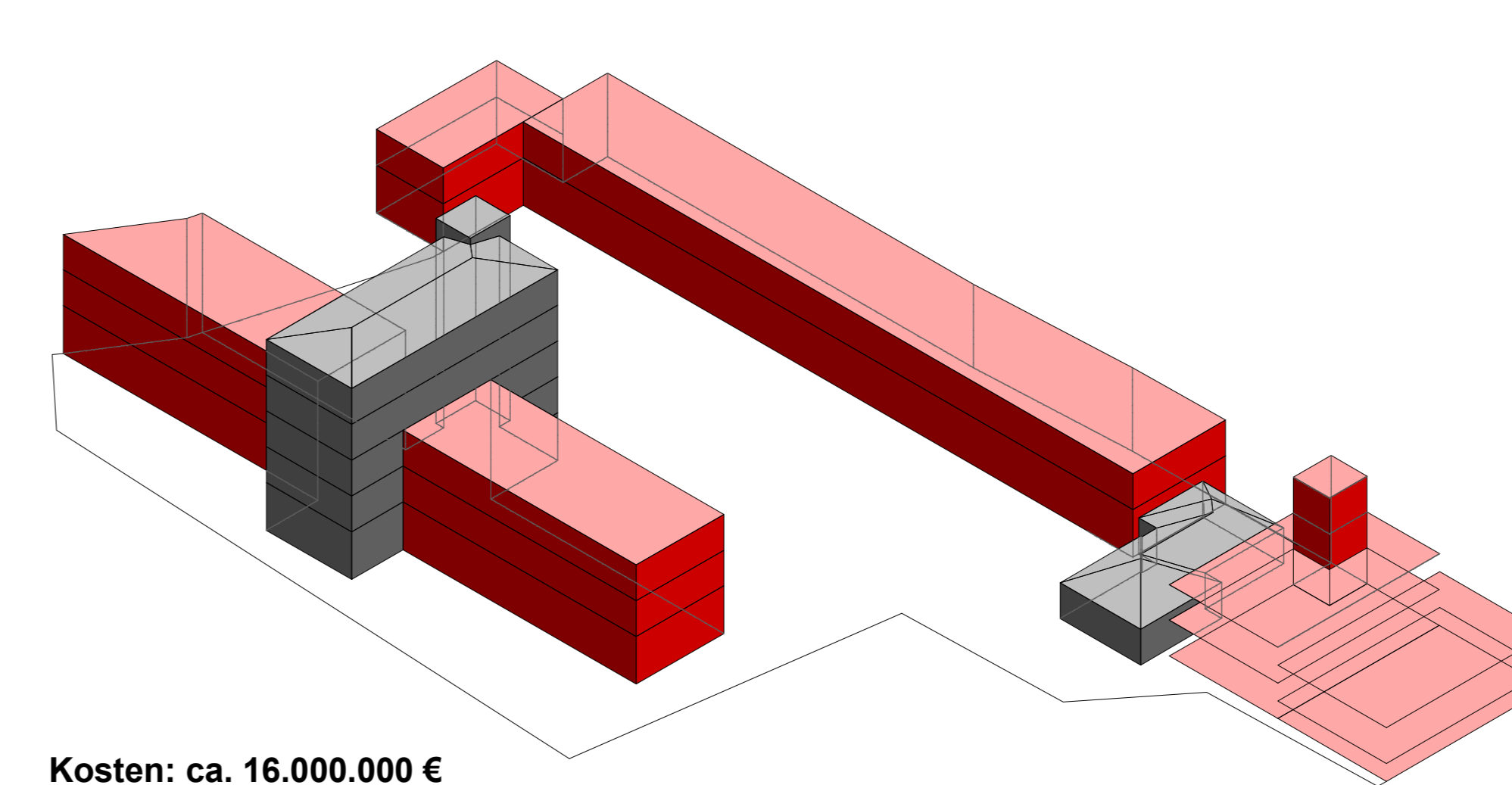
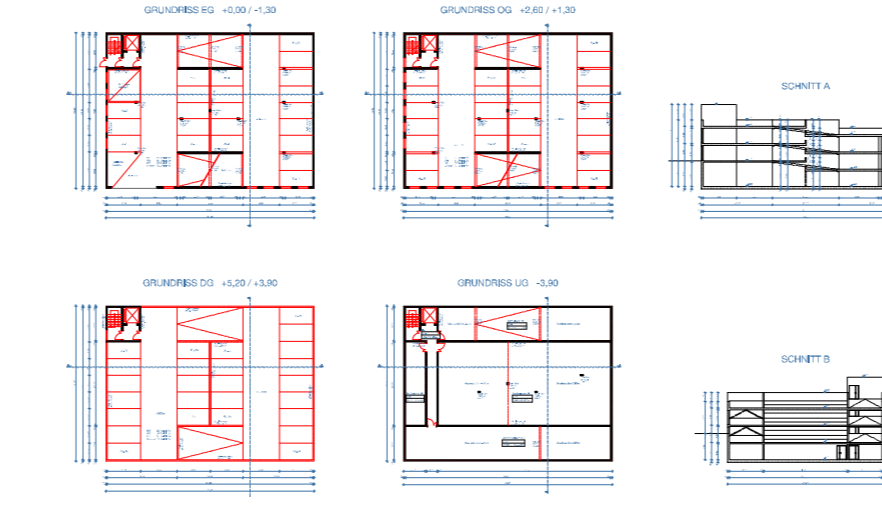
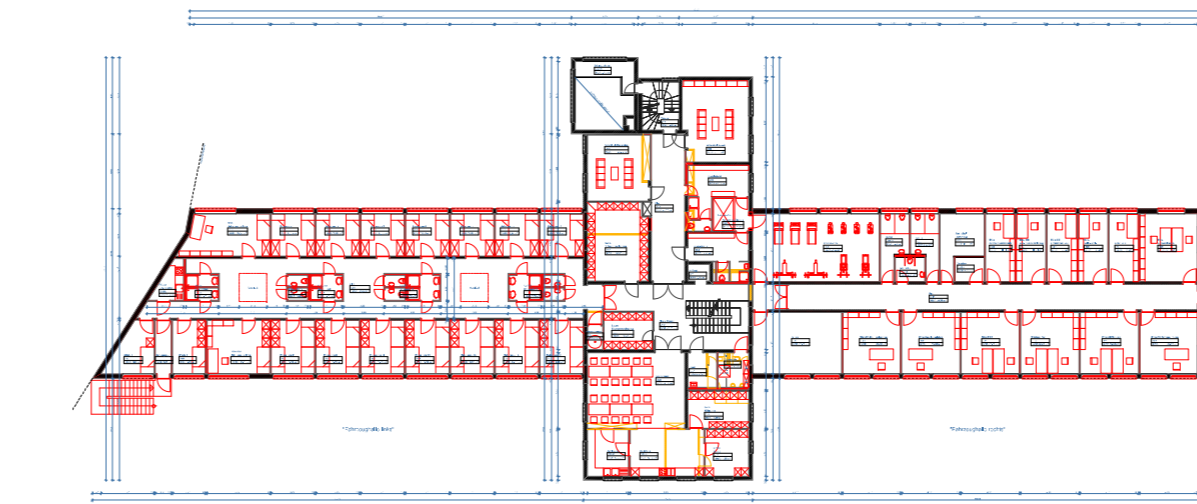
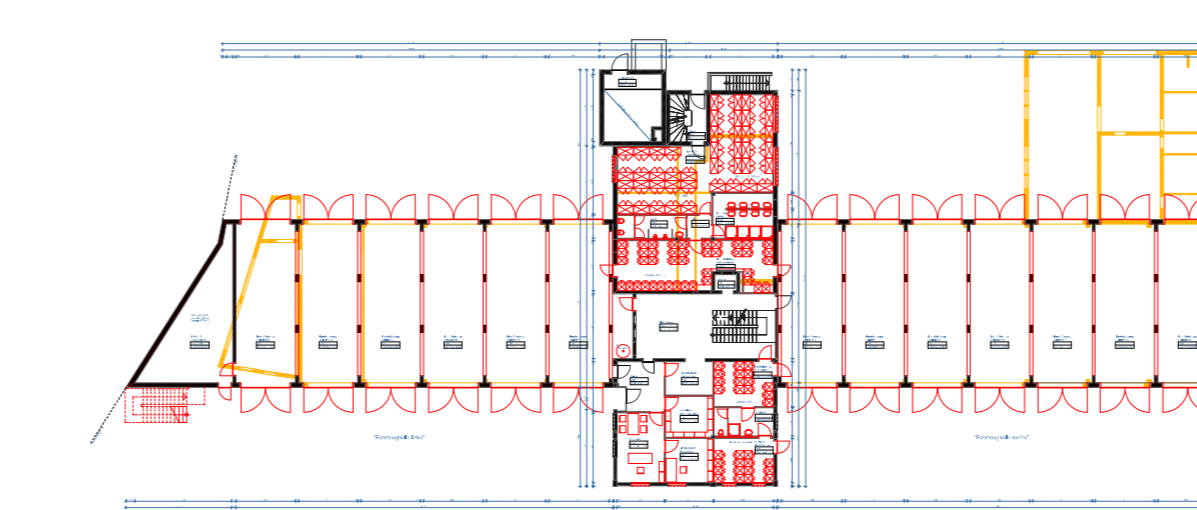


Kosten wurden nicht ermittelt

## Variante 3 (Gefahrenabwehrzentrum)

### Berufsfeuerwehr Gießen + Freiwillige Feuerwehr Gießen - Mitte

+ Fachdienst 16 LK  
+ Leitstelle  
+ Feuerwehrtechnisches Zentrum (FTZ)  
Raumprogramm Fa. K - Plan 2013  
Abbruch + Neubau der Fahrzeughallen gem. gültiger DIN  
Abbruch + Neubau Bahndammhalle 2-geschossig  
Abbruch + Neubau Schmittgall 2-geschossig

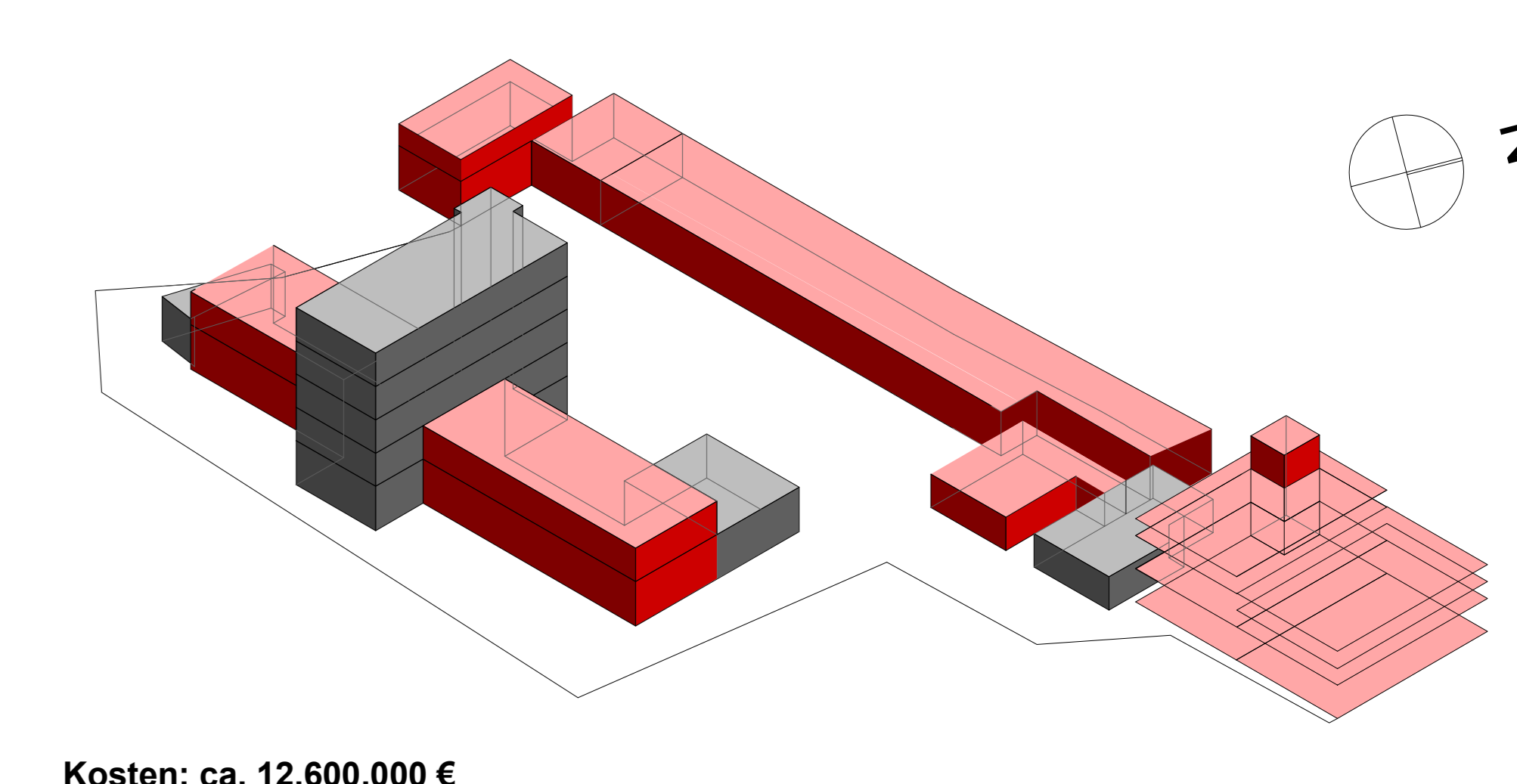
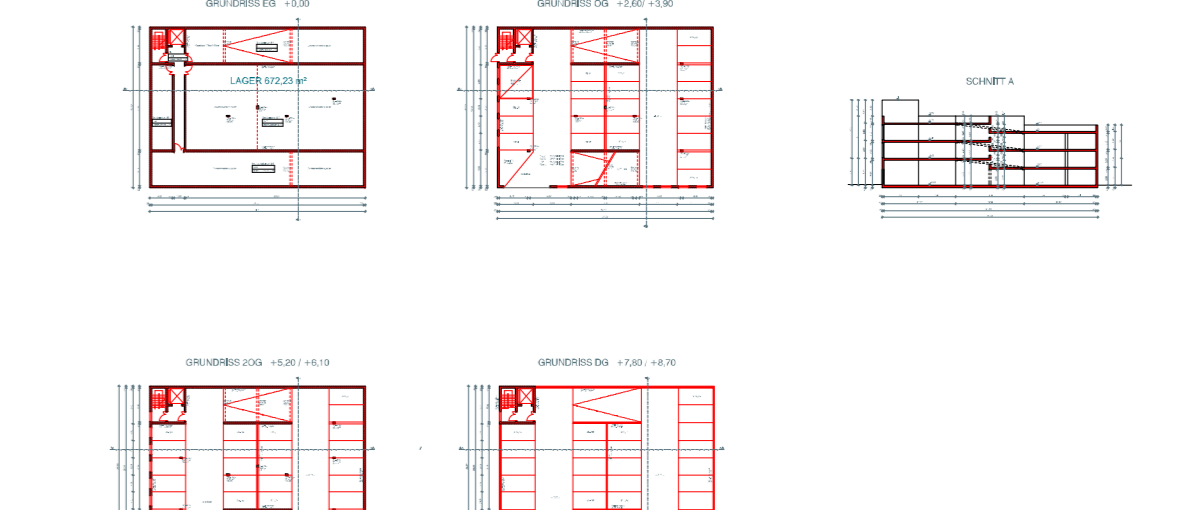
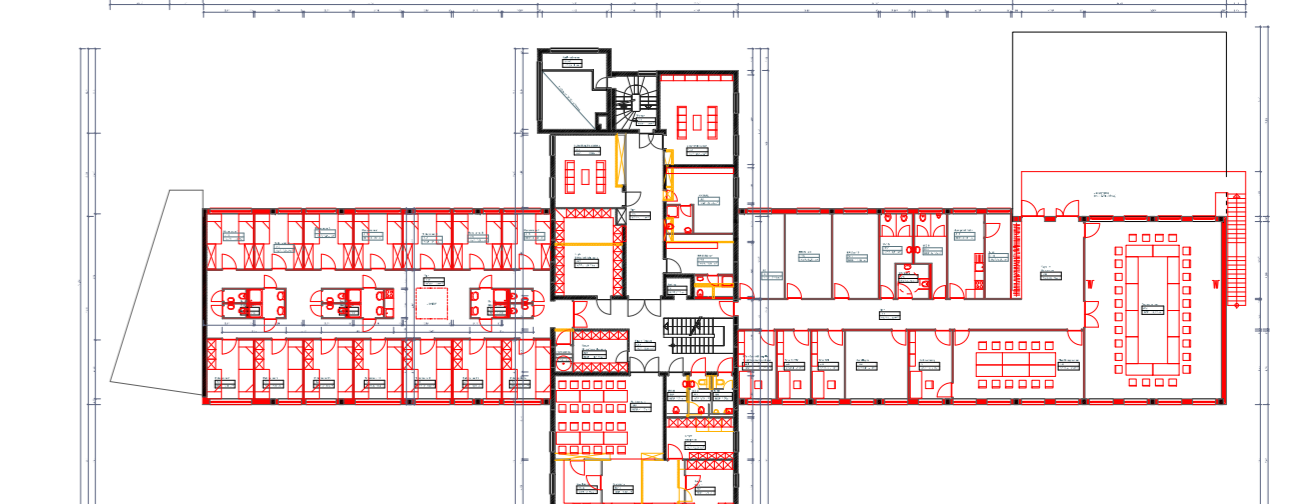
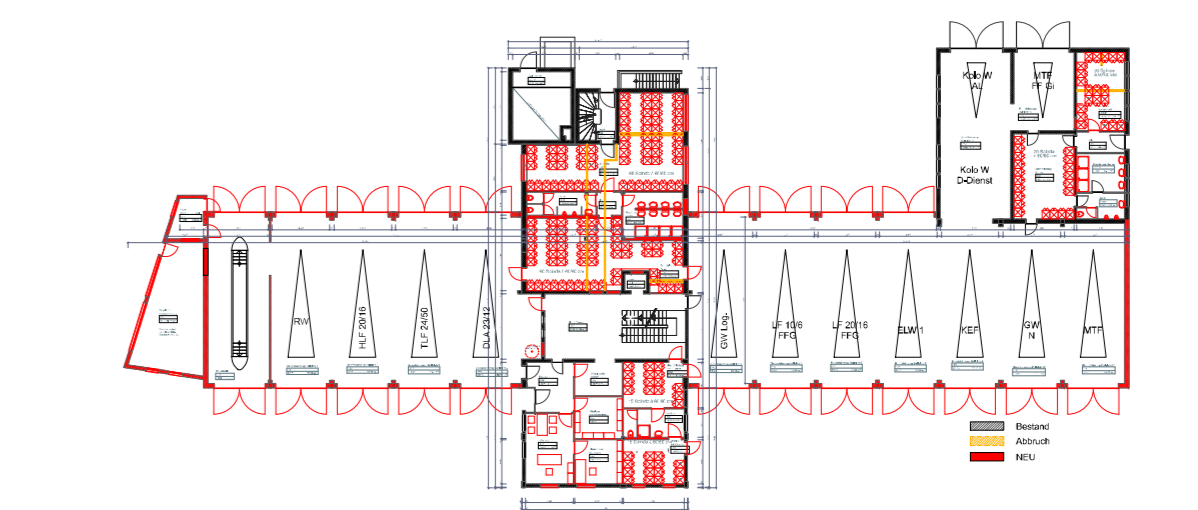


Kosten: ca. 16.000.000 €  
ohne Landeszuwendung  
abschnittsweise Realisierung mit sukzessiven Umzügen

## Variante 4 (Feuerwache mit erweitertem Raumprogramm K-Plan)

### Berufsfeuerwehr Gießen + Freiwillige Feuerwehr Gießen - Mitte

Raumprogramm Fa. K - Plan 2013  
ohne Leitstelle  
+ Fahrzeugen LK  
+ Atemschutzwerkstatt  
+ Atemschutzübungsanlage  
Abbruch + Neubau der Fahrzeughallen gem. gültiger DIN



Kosten: ca. 12.600.000 €  
ohne Landeszuwendung  
abschnittsweise Realisierung mit sukzessiven Umzügen  
incl. energetischer Sanierung Hauptgebäude  
mögliche Zuschüsse HMdIS  
überschlägig 1.960.000 €  
(bei gleichen Förderbedingungen wie Neubau,  
Schr. HMdIS v. 08.11.2013)  
Kosten Stadt Gießen ca. 10.640.000 €

- Nicht normgerecht
- organisatorische Abläufe problematisch
- nicht zukunftsfähig
- Übungshof zu klein
- Schwarz-Weiss-Bereich zu klein (Anzahl Spinde zu gering 80+15 Pers.)
- Bauordnungsrecht
- Förderfähigkeit

- Eigentumsverhältnisse
- Funktionsfähigkeit während Bauphase?
- Baulärm?
- Anzahl Stellplätze bei Großeinsatz nicht ausreichend
- Begegnungsverkehr Erschließung Parkhaus bei Grosseinsätzen

Bestand  
NEU

Planungsstudien  
ENTWURF  
Planungsstudien  
Projekt: 800201  
Gezeichnet: ohne  
Mittels: JM  
Bearbeitet: JM  
Datum: 04.12.13-Hc

Beschreibung  
Hauptfeuerwache  
Steinstr. 1, 35390 Gießen

Architekt  
Magistrat der Universitätsstadt Gießen - Hochbauamt  
Berliner Platz 1  
35390 Gießen  
Telefon 0641 306 1440  
Telefax 0641 306 2061

Architekt  
Gießen