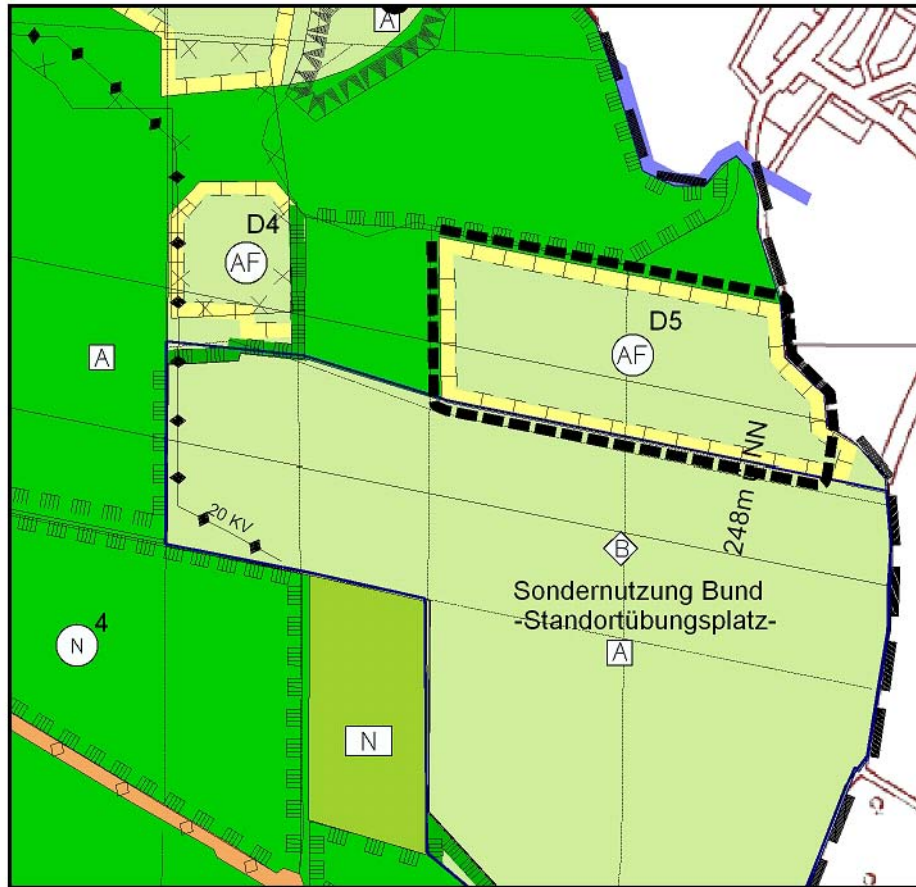
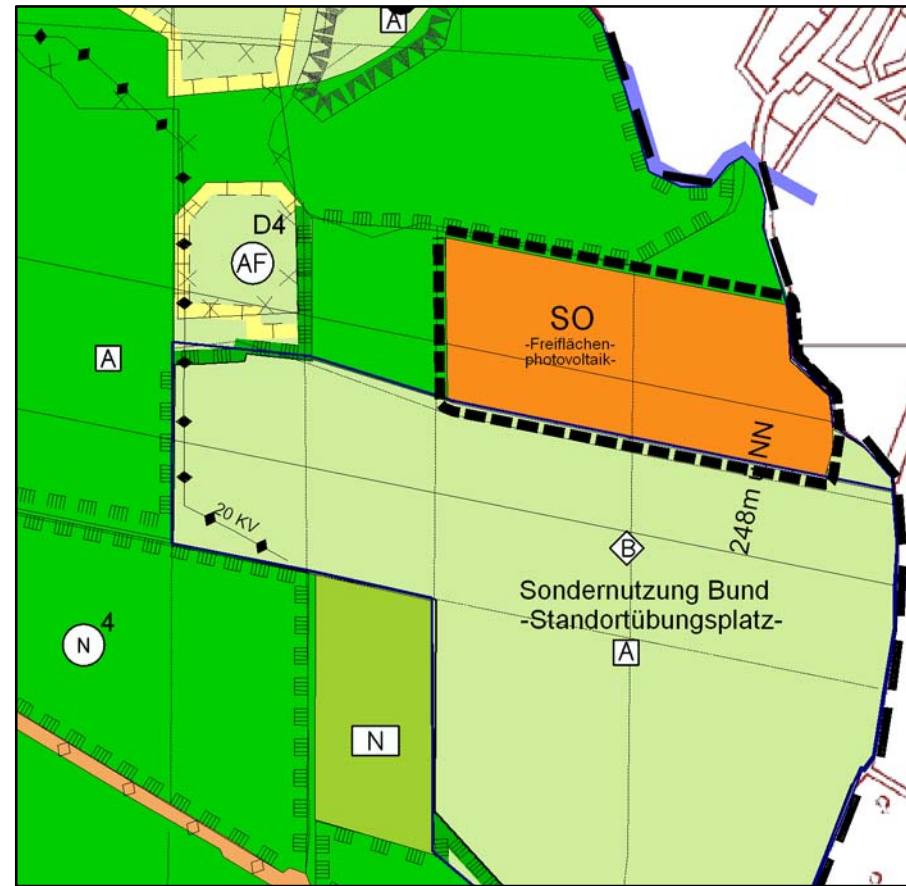


16. Flächennutzungsplan-Änderungsverfahren ("Hohe Warte")



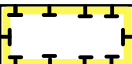


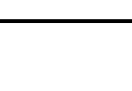
Darstellung alt




Darstellung neu



ERLÄUTERUNGEN DER PLANZEICHEN (Nach PlanzV 90 vom 18. Dezember 1990)

-  **SO**
-Freiflächen-photovoltaik-
-  **Landwirtschaft**
-  **Umgrenzung von Flächen für Maßnahmen zum Schutz, zur Pflege und zur Entwicklung von Natur und Landschaft**
-  **Suchraum für potentielle Ausgleichsflächen**
-  **Geltungsbereich der Änderung**
-  **Richtfunkstrecke**

Verfahrensvermerke	
Aufstellungsbeschluss durch die 27.06.2012 Stadtverordnetenversammlung am	Gießen, den Der Magistrat Bürgermeisterin
Vorgezogene Bürgerbeteiligung durchgeführt vom 03.09.2012 bis 14.09.2012	Gießen, den Der Magistrat Bürgermeisterin
Entwurfsbeschluss durch die Stadtverordnetenversammlung am 22.11.2012	Gießen, den Der Magistrat Bürgermeisterin
Offenlegung bekanntgemacht am 24.11.2012 in der Gießener Allgemeinen und dem Gießener Anzeiger, durchgeführt in der Zeit vom 04.12.2012 bis einschließlich 11.01.2013	Gießen, den Der Magistrat Bürgermeisterin
Beschluss über die Änderung des Flächennutzungsplanes durch die Stadtverordnetenversammlung am	Gießen, den Der Magistrat Bürgermeisterin
Genehmigungsvermerk	
Die Genehmigung der Änderung des Flächennutzungsplanes wurde in der Gießener Allgemeinen und dem Gießener Anzeiger bekannt gemacht am	
Rechtskräftig seit	
<div style="display: flex; justify-content: space-between; align-items: center;"> <div style="text-align: center;">  <p>Gießen</p> </div> <div style="text-align: center;"> <p>Flächennutzungsplan 16. Änderung "Hohe Warte"</p> <p>Satzung</p> </div> <div style="text-align: right; font-size: small;"> <p>Stand: Jan. 2013 Stadtplanungsamt</p> </div> </div>	
Bearbeitet: Ri Gezeichnet: Ge	