

**Baubeschreibung**

Bauvorhaben:	Errichtung eines Wohnhauses mit Parketage im EG
Baugrundstück:	Gemarkung Gießen, Flur 38, Flurstück Nr. 232/4
Bauherr:	Glaskontor Gebr. Wolf GmbH & Co. KG (Firmenbez. kann sich noch ändern) Lahnstraße 3D, 35398 Gießen Ansprechpartner: Herr Dr. Langer Tel.: 0641-795060
Architekt:	Gerhard Schymik Unterer Hardthof 19, 35398 Gießen Tel.: 0641-960076

Nach ausführlichen Gesprächen und Verhandlungen mit der Stadt Gießen plant der Investor, das o.g. Grundstück von der Stadt Gießen zu erwerben und nach Änderung des Bebauungsplanes ein Bauantrag für ein 7-geschossiges Wohngebäude zu stellen (Pläne liegen der Stadt bereits vor).

Das Wohngebäude gliedert sich in zwei Gebäudekörper, welche über einen Aufzug- und Treppenraum erschlossen werden.

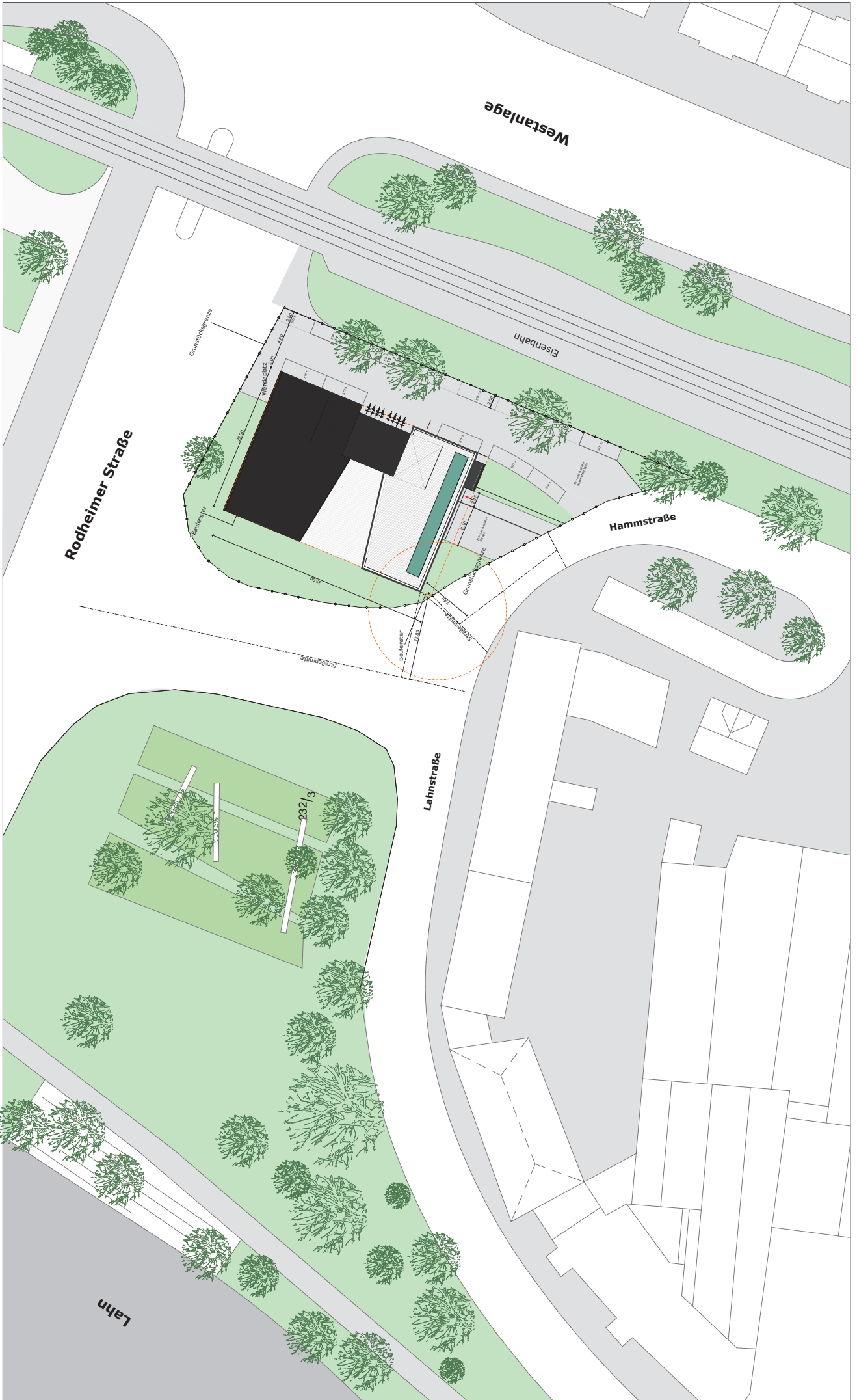
Im Erdgeschoss des Gebäudes befinden sich neben dem Eingangsfoyer lediglich eine Parketage zur Abstellung von 14 Kraftfahrzeugen; den Stellplätzen werden Abstellräume für die Bewohner zugeordnet. Die Anordnung der Wohnräume wird den ortsnotwendigen Erfordernissen entwickelt und orientiert sich somit mit den Hauptwohnräumen nach Westen, also abseitig der angrenzenden lärmbelasteten Ostseite durch die Bahn.

In dem Gebäude sind 13 Wohnungen vorgesehen, 6 Wohnungen mit ca. 165 qm Grundfläche und 7 Wohnungen mit ca. 235 qm Grundfläche. Die Wohnungen, sowie das gesamte Gebäude werden hochwertig ausgestattet und nach den modernsten energetischen Kenntnissen gebaut.

Auf dem Dachgeschoss wird für die Hauseigentümer ein Schwimmbad von ca. 15m Länge mit Dachterrasse entstehen.

Das Gebäude wird vom Investor gebaut und als Eigentumswohnungen verkauft. Die Hausverwaltung des Gebäudes bleibt in den Händen der -Glaskontor Gebr. Wolf GmbH & Co. KG-Verwaltungsgesellschaft.

Auszug aus der  
Baubeschreibung des Architekten, Herrn Schymik  
vom 13.09.2012



Ansicht West M: 1:200



Entwurf Wohngebäude Lahnstraße 2

Gerhard Schymik. Architekt

Ansicht Süd M: 1:200



Entwurf Wohngebäude Lahnstraße 2

Gerhard Schymik, Architekt

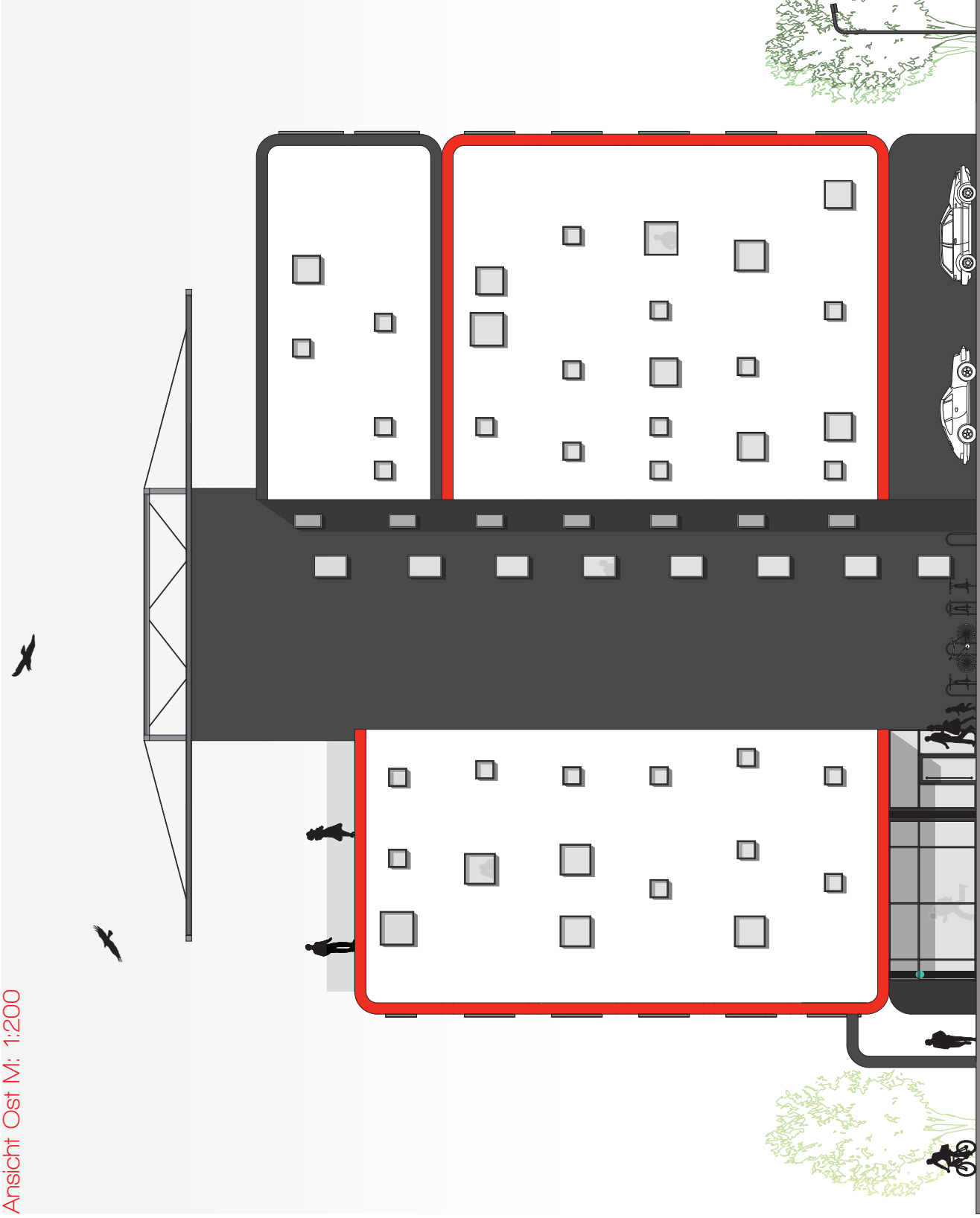
Ansicht Nord Mi: 1:200



Entwurf Wohngebäude Lahnstraße 2

Gerhard Schymik, Architekt

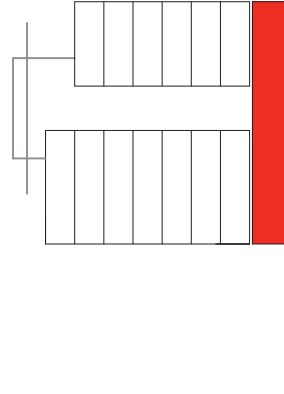
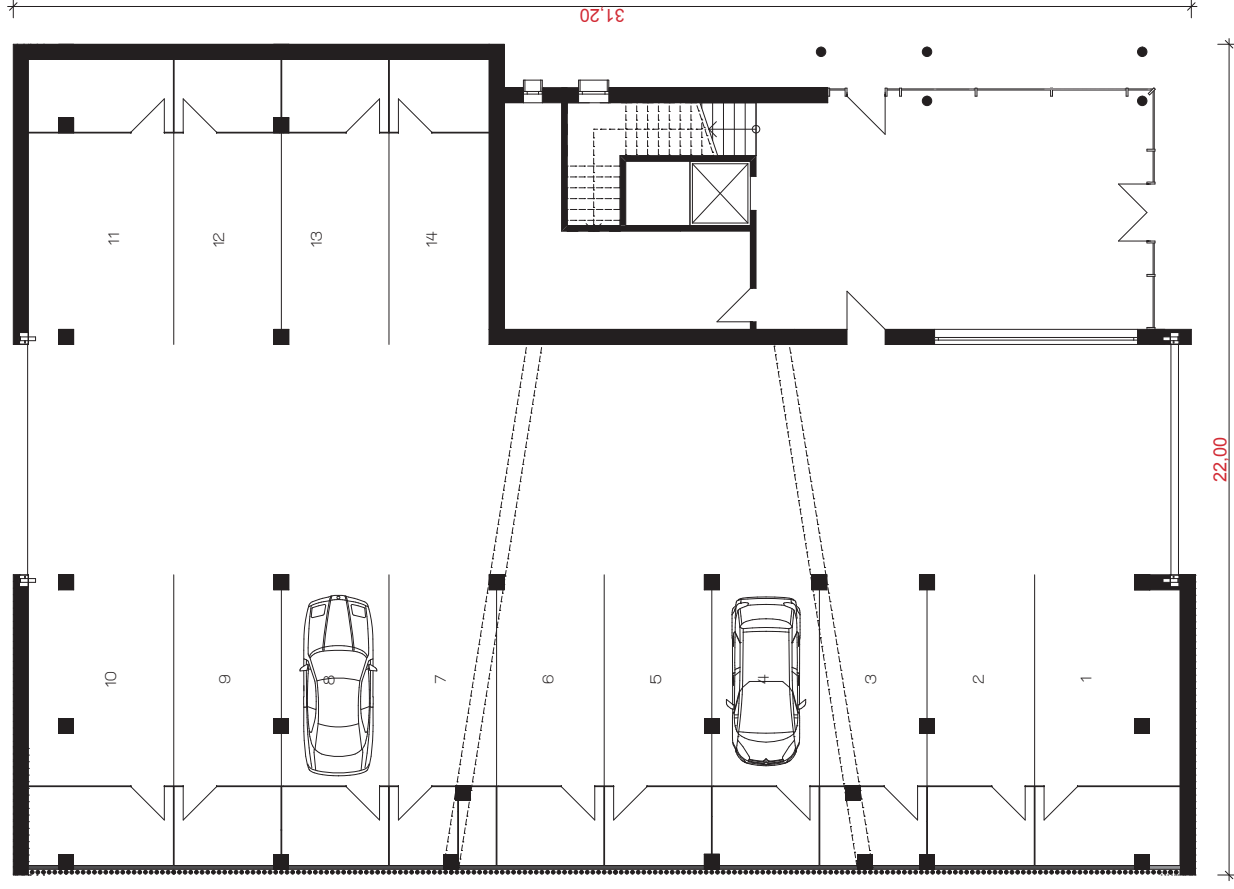
Ansicht Ost M: 1:200



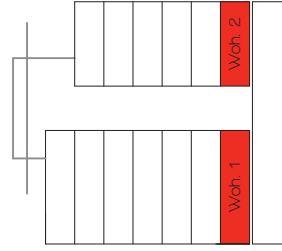
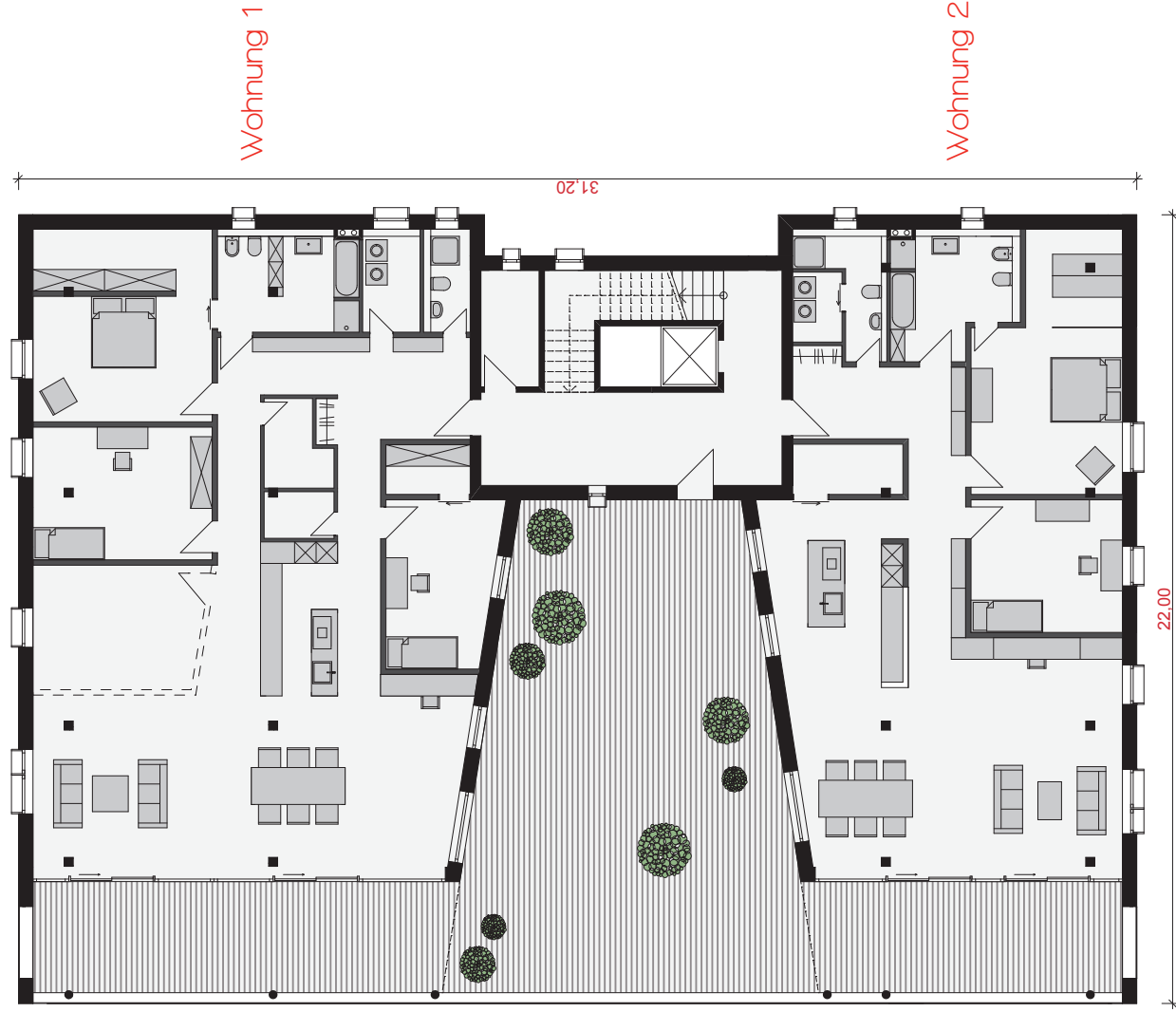
Entwurf Wohngebäude Lahnstraße 2

Gerhard Schymik, Architekt

Erdgeschoss



1. Obergeschoss M: 1:200



Entwurf Wohngebäude Lahnstraße 2

Gerhard Schymik, Architekt

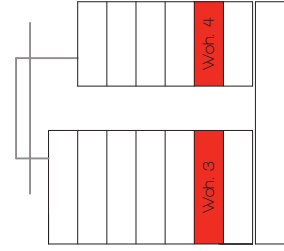


2. Obergeschoss M 1:200



Wohnung 3

Wohnung 4



Entwurf Wohngebäude Lahnstraße 2

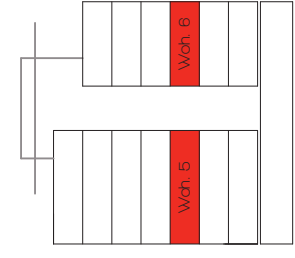
Gerhard Schymik, Architekt

3. Obergeschoss M: 1:200



Wohnung 5

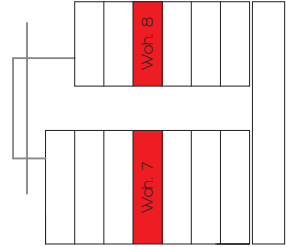
Wohnung 6



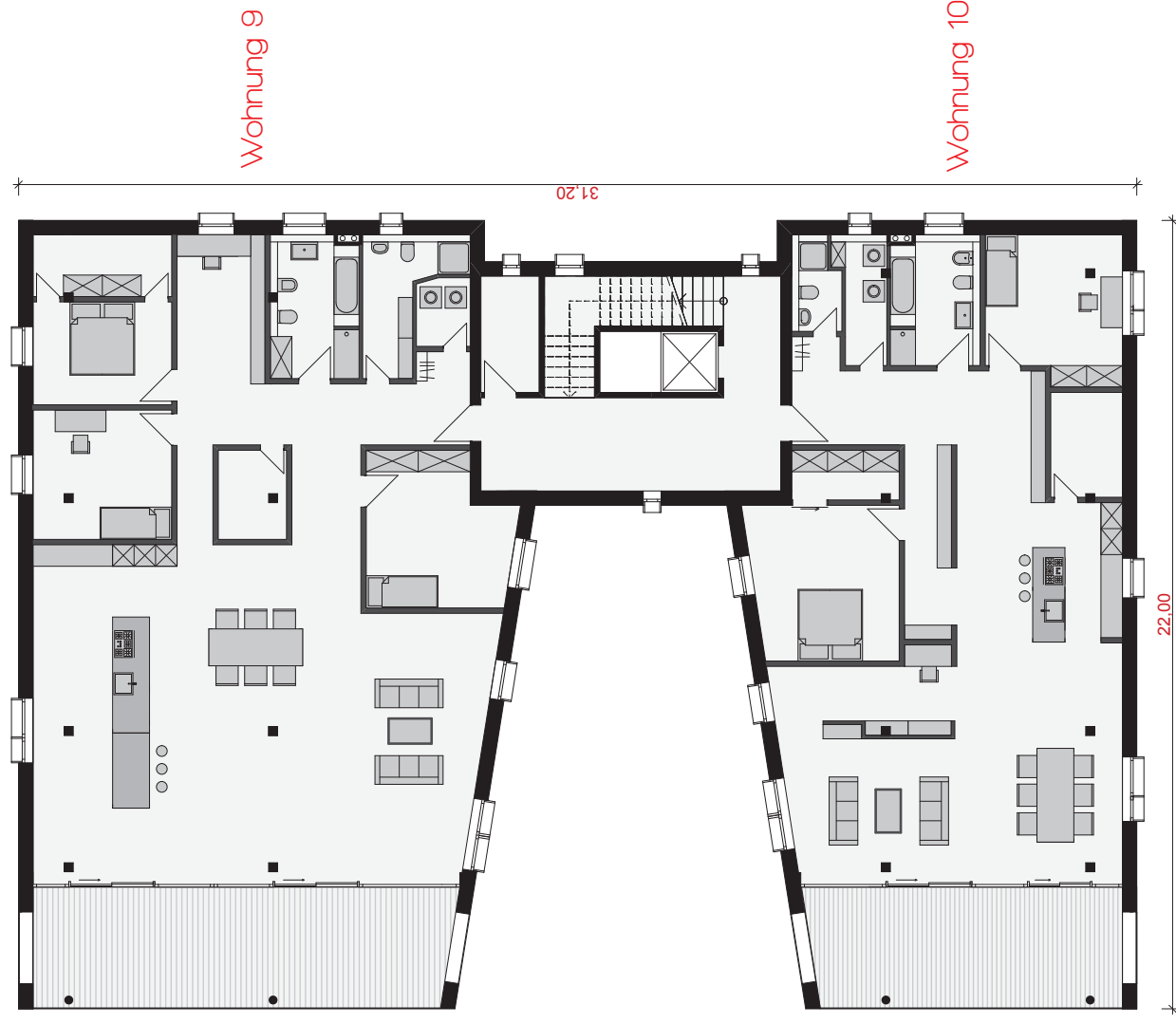
Entwurf Wohngebäude Lahnstraße 2

Gerhard Schymik, Architekt

4. Obergeschoss M: 1:200

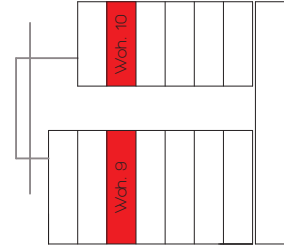


5. Obergeschoss M: 1:200



Wohnung 9

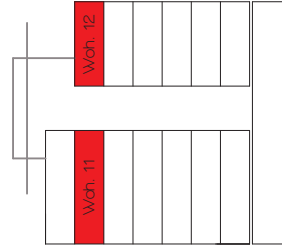
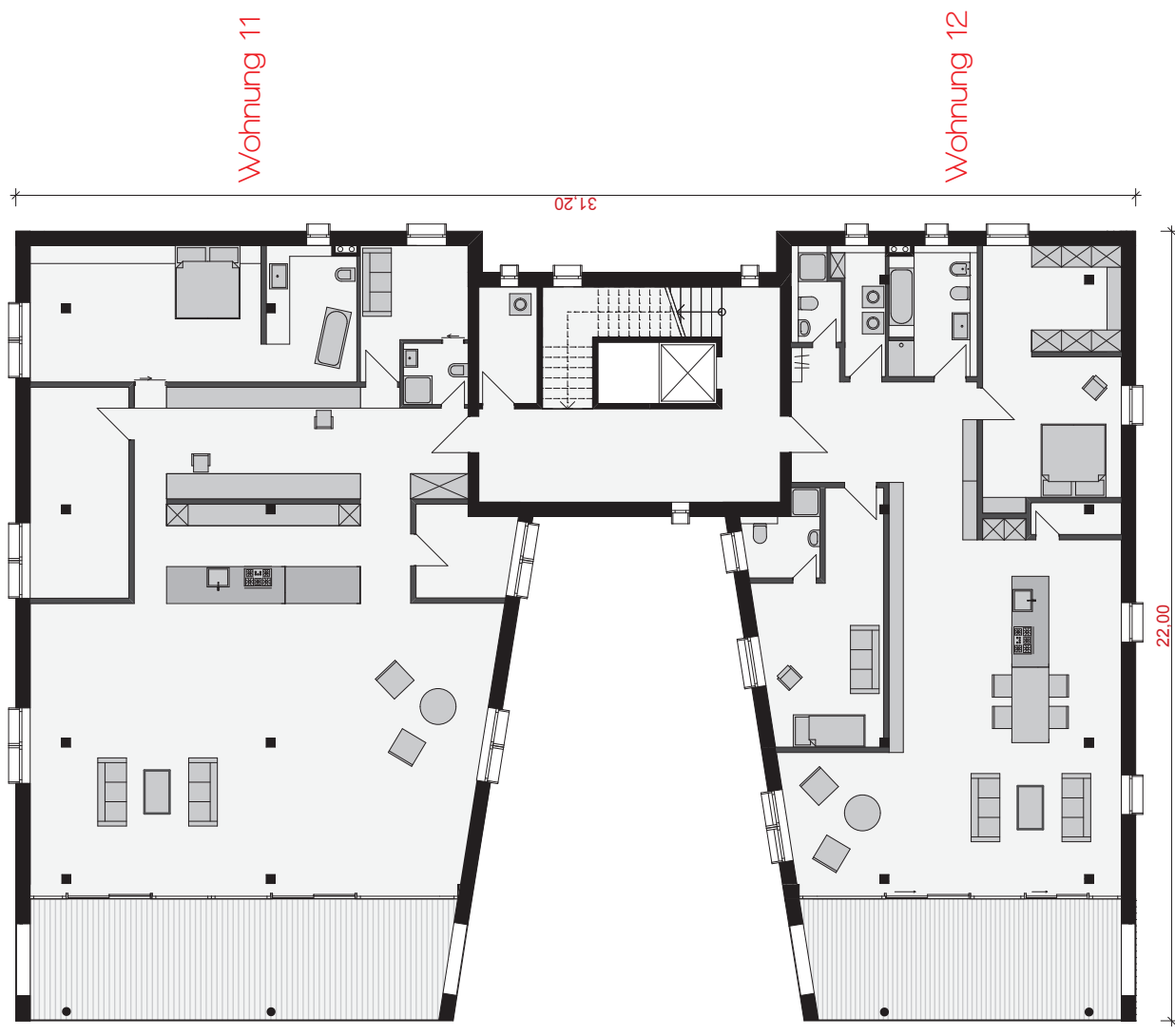
Wohnung 10



Entwurf Wohngebäude Lahnstraße 2

Gerhard Schymik, Architekt

6. Obergeschoss M: 1:200



7. Obergeschoss M: 1:200

