

Erläuternder Beiplan

RECHTSGRUNDLAGEN UND PLANZEICHENERKLÄRUNG

Rechtsgrundlagen

Das Baugesetzbuch (BauGB), die Baunutzungsverordnung (BauNVO), die Planzonenverordnung (PlanzV), das Bundesnaturschutzgesetz (BNatSchG), das Umweltschutzgesetz (UVP/G), die Hessische Bauordnung (HBO), das Hessische Wassergesetz (HWG) und die Hessische Gemeindeordnung (HGO) in ihrer jeweils gültigen Fassung.

Planzeichenerklärung

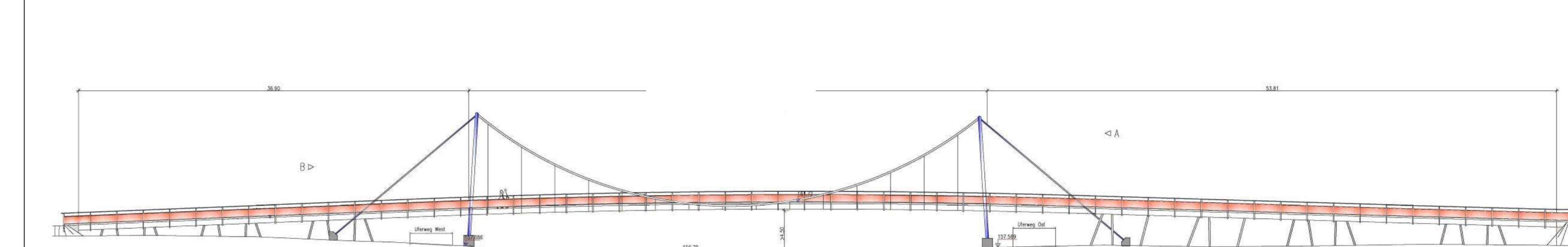
- Verkehrsflächen**
 - Straßenverkehrsfläche
 - Straßenbegrenzungslinie, auch gegenüber Verkehrsflächen besonderer Zweckbestimmung
 - Rad- und Fußgängerbrücke über die Lahn (4 m Breite geplant)
 - Bahnbrücke über Straße
 - Verkehrsfläche besonderer Zweckbestimmung; hier:
 - Erschließungsweg
 - Rad- und Fußweg (4 m Breite geplant)
 - Pylonstandorte
- Grünfläche**
 - Öffentliche Grünfläche, Zweckbestimmung: Parkanlage
 - Öffentliche Grünfläche, Zweckbestimmung: Auktakplatz
 - Private Grünfläche, Zweckbestimmung: Freizeigärten
- Wasserflächen und Flächen für die Wasserwirtschaft, den Hochwasserschutz und die Regelung des Wasserabflusses**
 - Bundeswasserstraße Lahn
 - Überschwemmungsgebiet
- Maßnahmen und Flächen mit Bindungen für Bepflanzungen und für die Erhaltung von Bäumen, Sträuchern und sonstigen Bepflanzungen**
 - Umgrenzungen von Flächen mit Bindungen für die Bepflanzungen und für die Erhaltung von Bäumen, Sträuchern und sonstigen Bepflanzungen; hier: erhaltene Ufergehölze
 - Erhalt von Bäumen
- Sonstige Planzeichen**
 - Grenze des räumlichen Geltungsbereiches des Bebauungsplanes
 - Abgrenzung unterschiedlicher Art und unterschiedlichen Maßes der baulichen Nutzung
 - Punkthöhe in m über NN
 - geplante Wegeführung (unverbindlich)
 - Sichtdreieck an Querungshilfen
- Kataster/Bemaßung**
 - Flurstücksnummer
 - Flurstücksgrenze
 - Gebäude (Bestand)
 - Böschung

Bebauungsplan Nr. GI 01/32 „Nordstadtbrücke“ – Entwurf – M 1 : 1.000

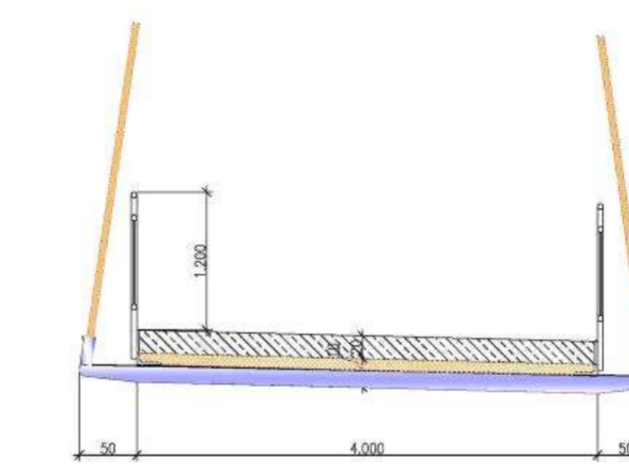


Ansicht und Regelquerschnitt

Ansicht Süd - Hängebrücke mit 2-seitigem Pylon



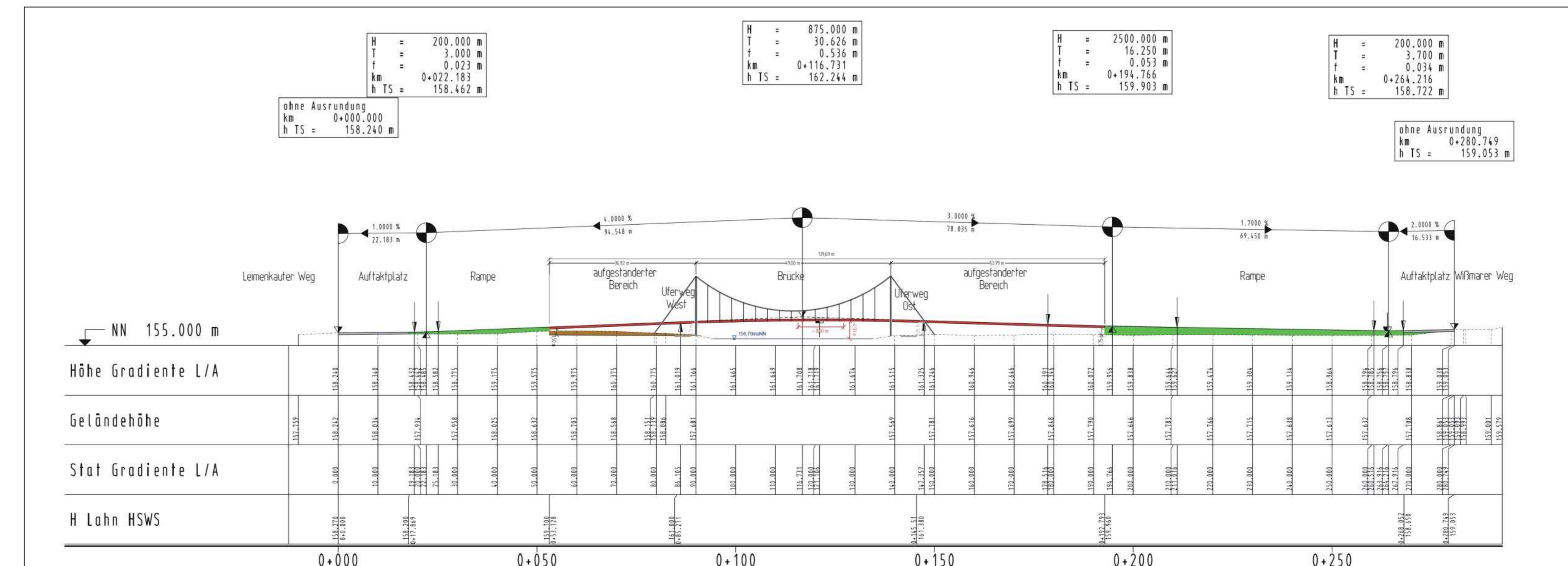
Regelquerschnitt



Lageplan



Höhenplan – Ansicht Süd



0 m 25 50 75m

M. 1 : 1.000



Erläuternder Beiplan zum
Bebauungsplan Nr. GI 01/32
„Nordstadtbrücke“
Fassung zum Satzungsbeschluss

Leitung: **Stadtplanungsamt Gießen**
Auftraggeber:
Bearbeitung: **Planungsbüro Holger Fischer**
Konrad-Adenauer-Straße 16
35440 Linden
Tel.: 06403 9537 0, Fax: 06403 9537 30