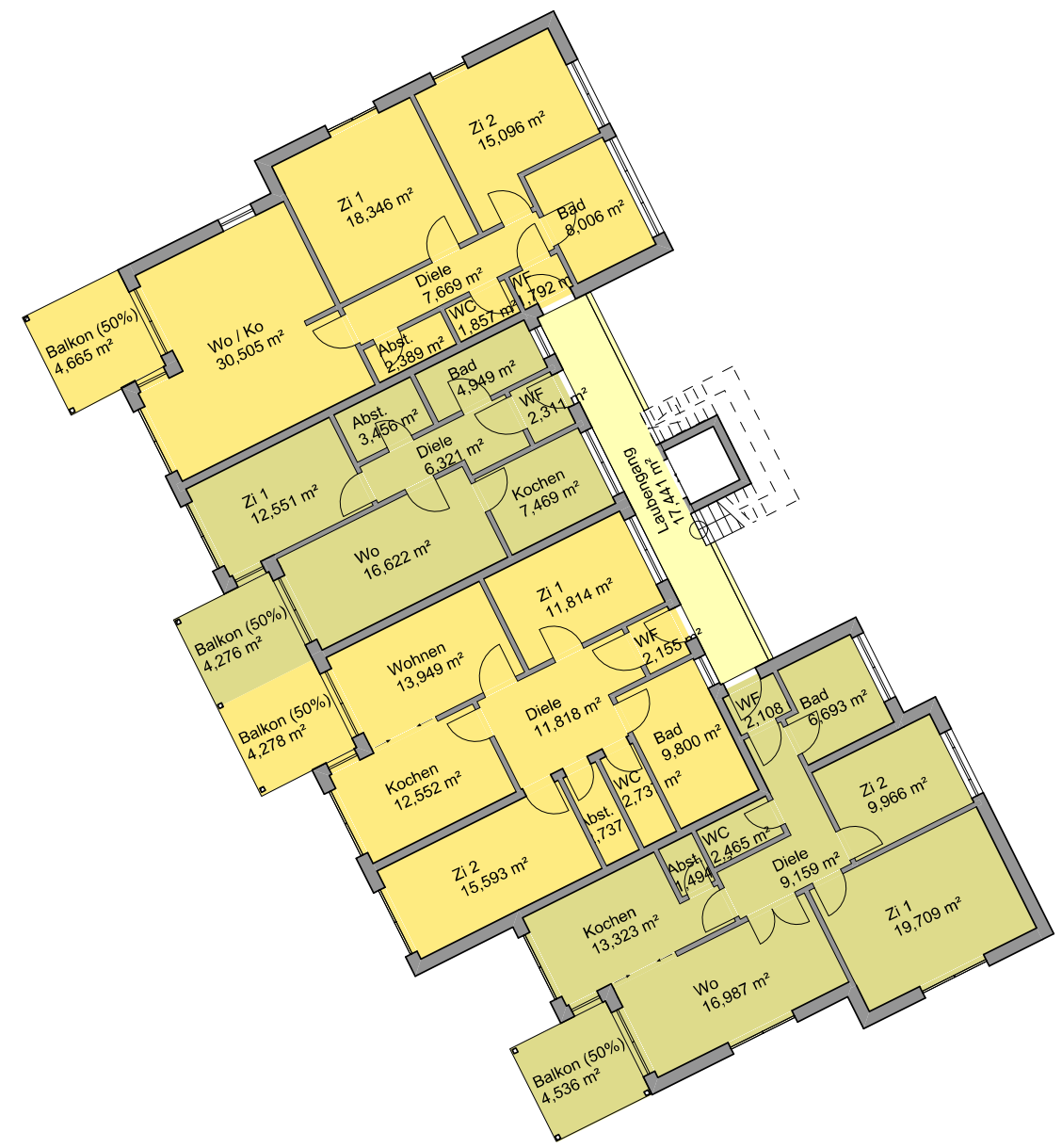


Gebäude A



Gebäude B

Firma I.W.E.S. GmbH & Co.KG Unterstadt 7 in 35423 Lich www.iwes24.de		
Datum 02.02.2011	Mehrgenerationenhaus Neubau von zwei Wohngebäuden mit Tiefgarage	
Maßstab 1:200	Baugrundstück: Gemarkung Gießen, Flur 1, Flurstück Nr. 29	
Planinhalt Wohnungsgrundrisse	Südanlage 16, 35390 Gießen	