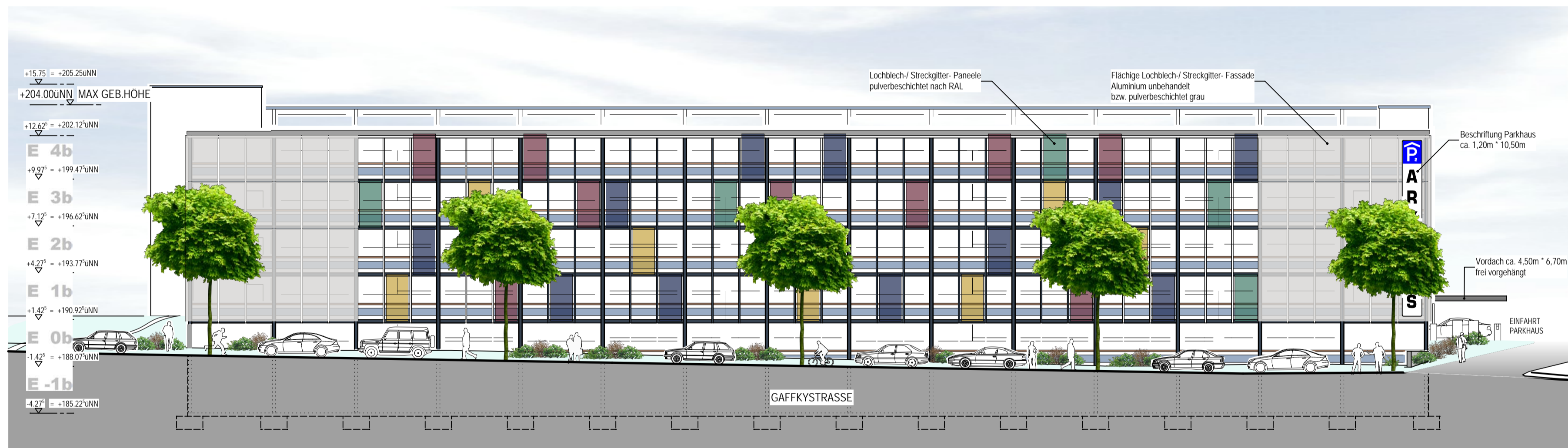
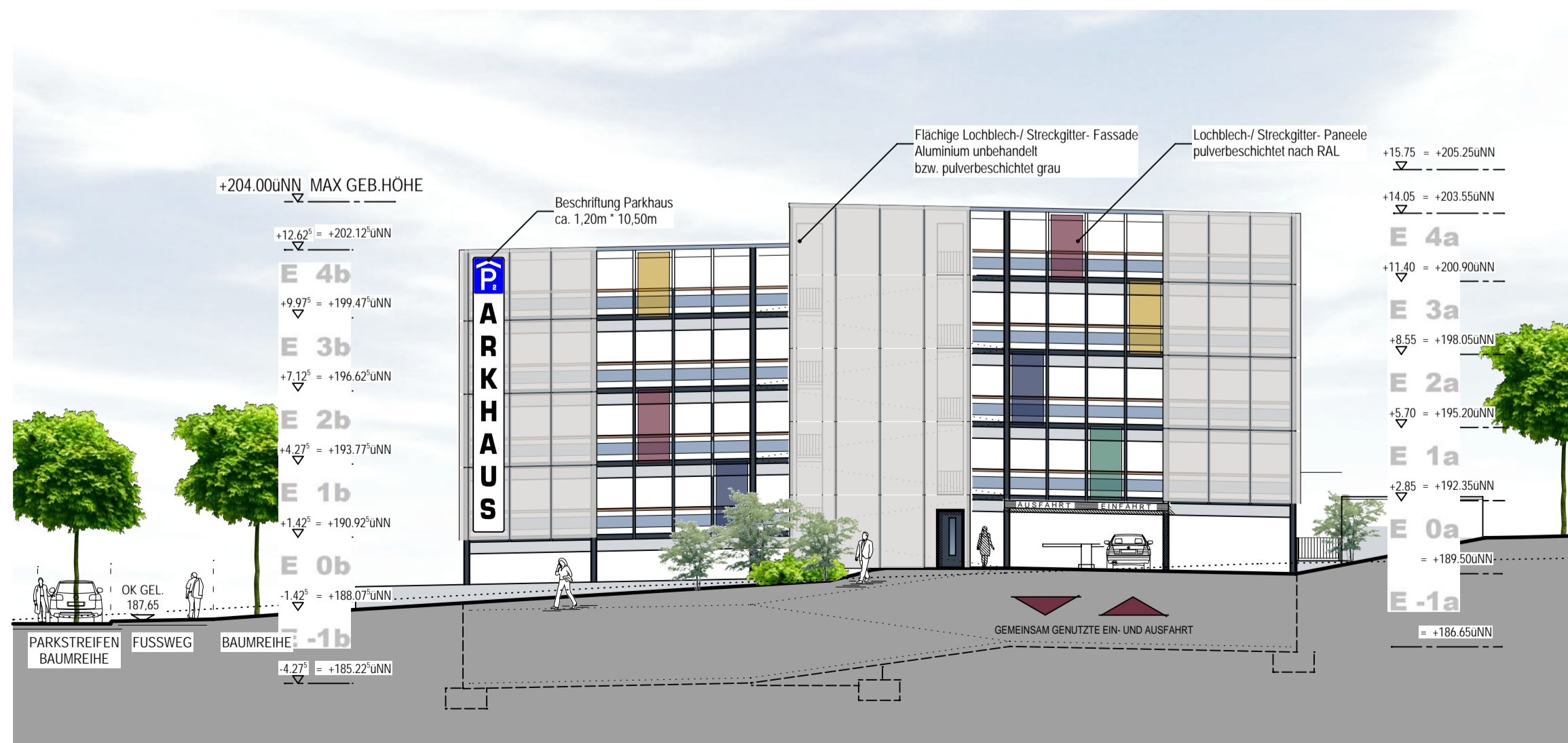


SÜDOST ANSICHT



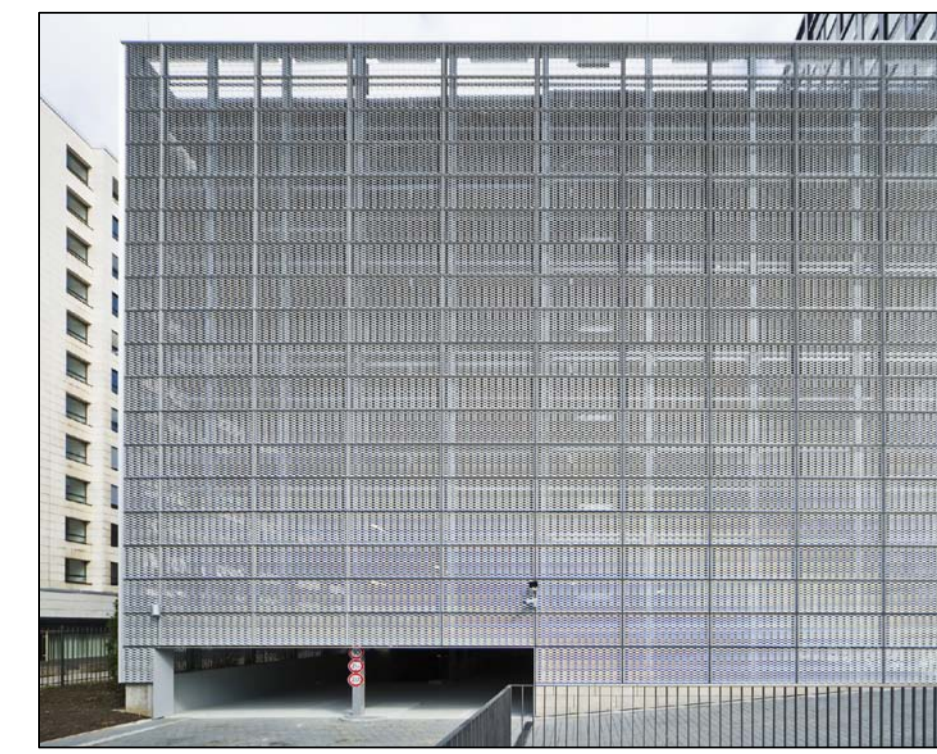
NORDWEST ANSICHT (GAFFKYSTR.)



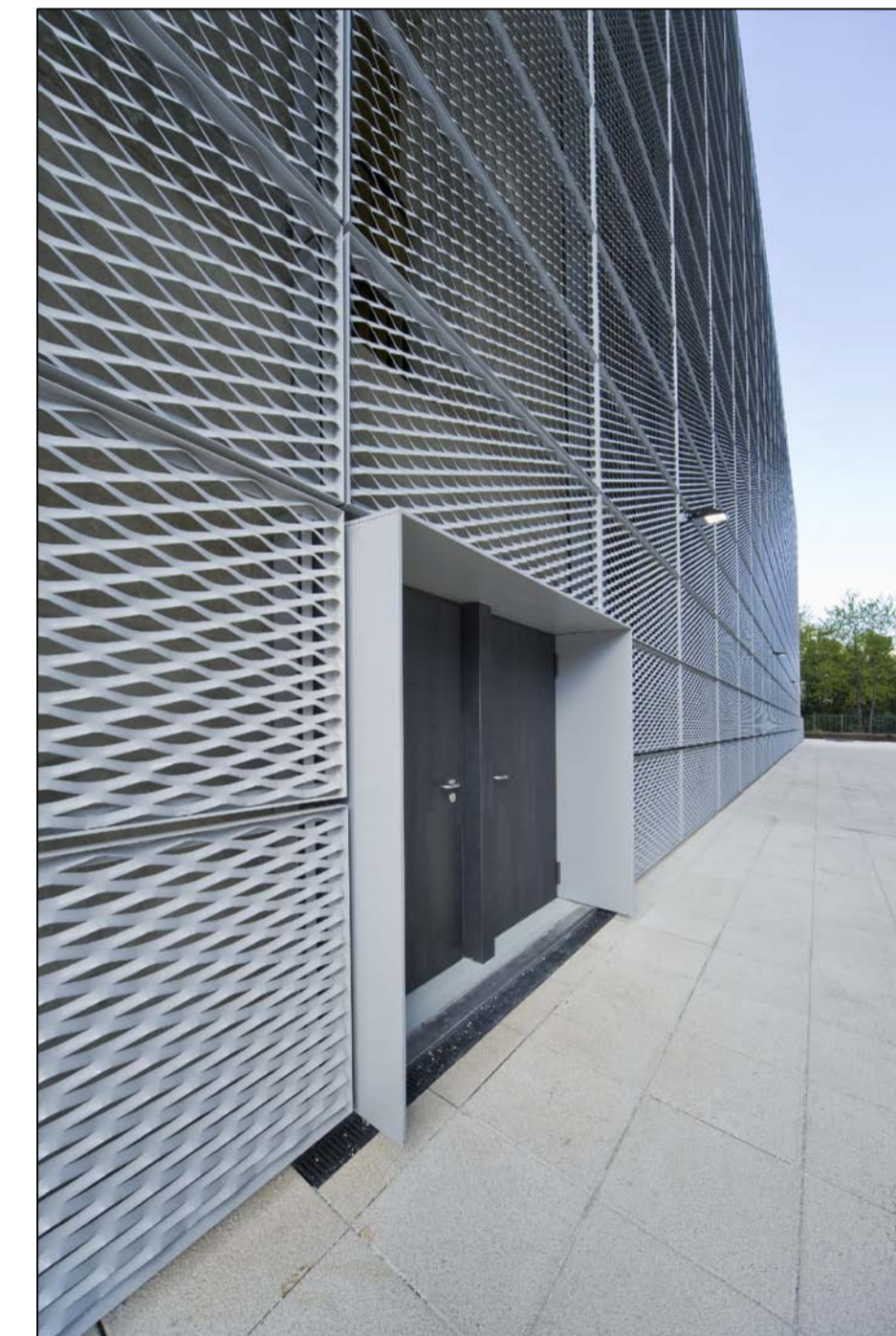
SÜDWEST ANSICHT (EINFABRT)



NORDOST ANSICHT



Beispiel Fassadenpaneel
Streckmetall pulverbeschichtet



STELLPLATZBILANZ

GESAMT

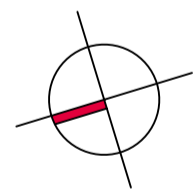
584 Stpl.

davon 27 Stpl. Eltern-Kind
und 18 Stpl. Behinderte

Ebene -1a	48 Stpl.
Ebene -1b	53 Stpl.
Ebene 0a	48 Stpl.
Ebene 0b	48 Stpl.
Ebene 1a	48 Stpl.
Ebene 1b	48 Stpl.
Ebene 2a	48 Stpl.
Ebene 2b	48 Stpl.
Ebene 3a	48 Stpl.
Ebene 3b	48 Stpl.
Ebene 4a	51 Stpl.
Ebene 4b	48 Stpl.

Gießen

Nr. 816



OKFB EBENE 0 = ±0.00 = 185.305 m ü. NN

PROJEKTRNR: 05.2002.2

BAUHERR Universitätsklinikum Gießen und Marburg GmbH
35392 Gießen, Rudolf-Buchheim-Straße 8

BAUVORHABEN NEUBAU PARKHAUS 2 "SELTERSBERG"
35392 GIESSEN, GAFFKYSTRASSE
FLUR NR. 159/4

gez.: jm 13.08.2010

BAUANTRAG

M 1 : 200

09.12.2010

ANSICHTEN

-- -- 816

Plotdatum:

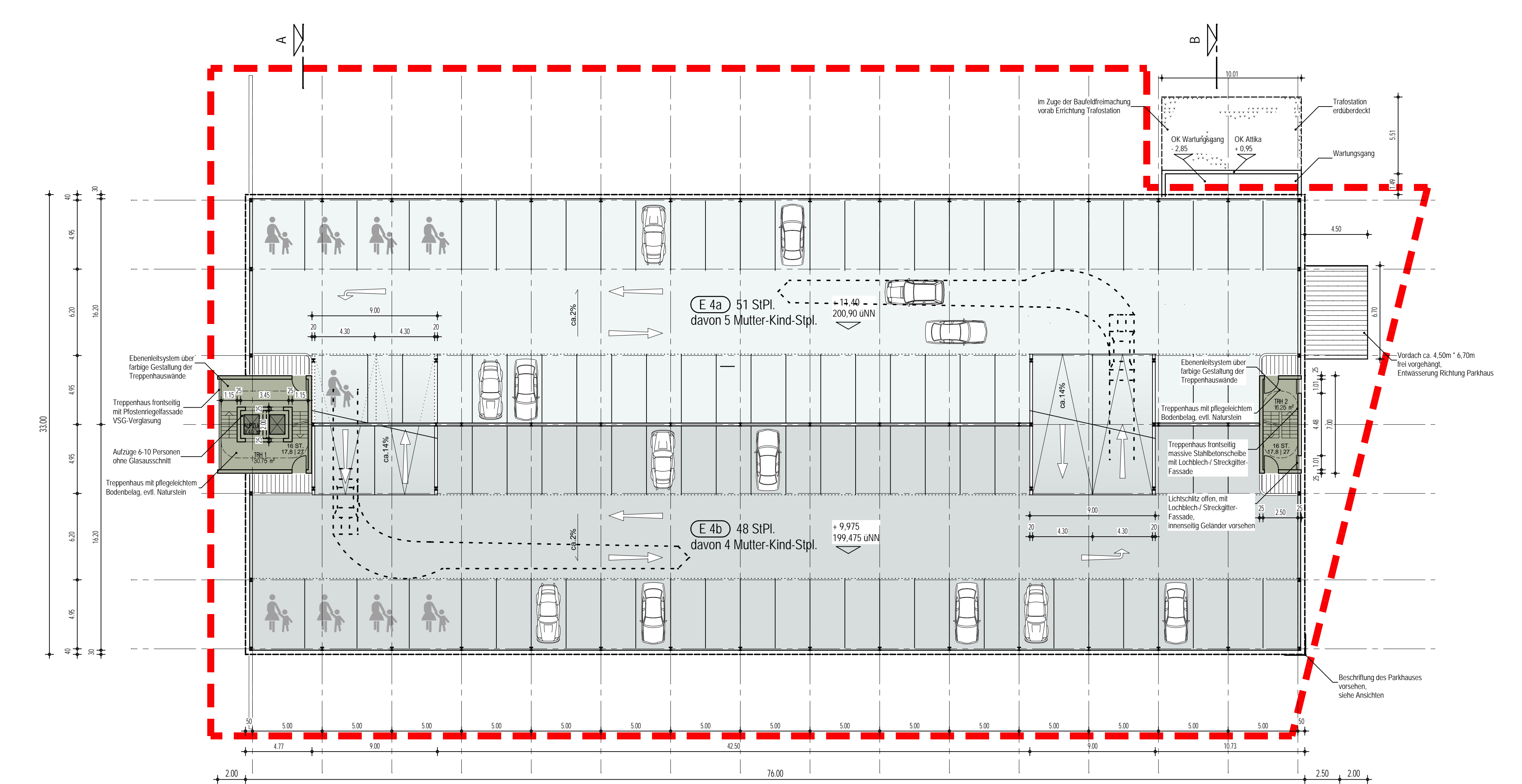
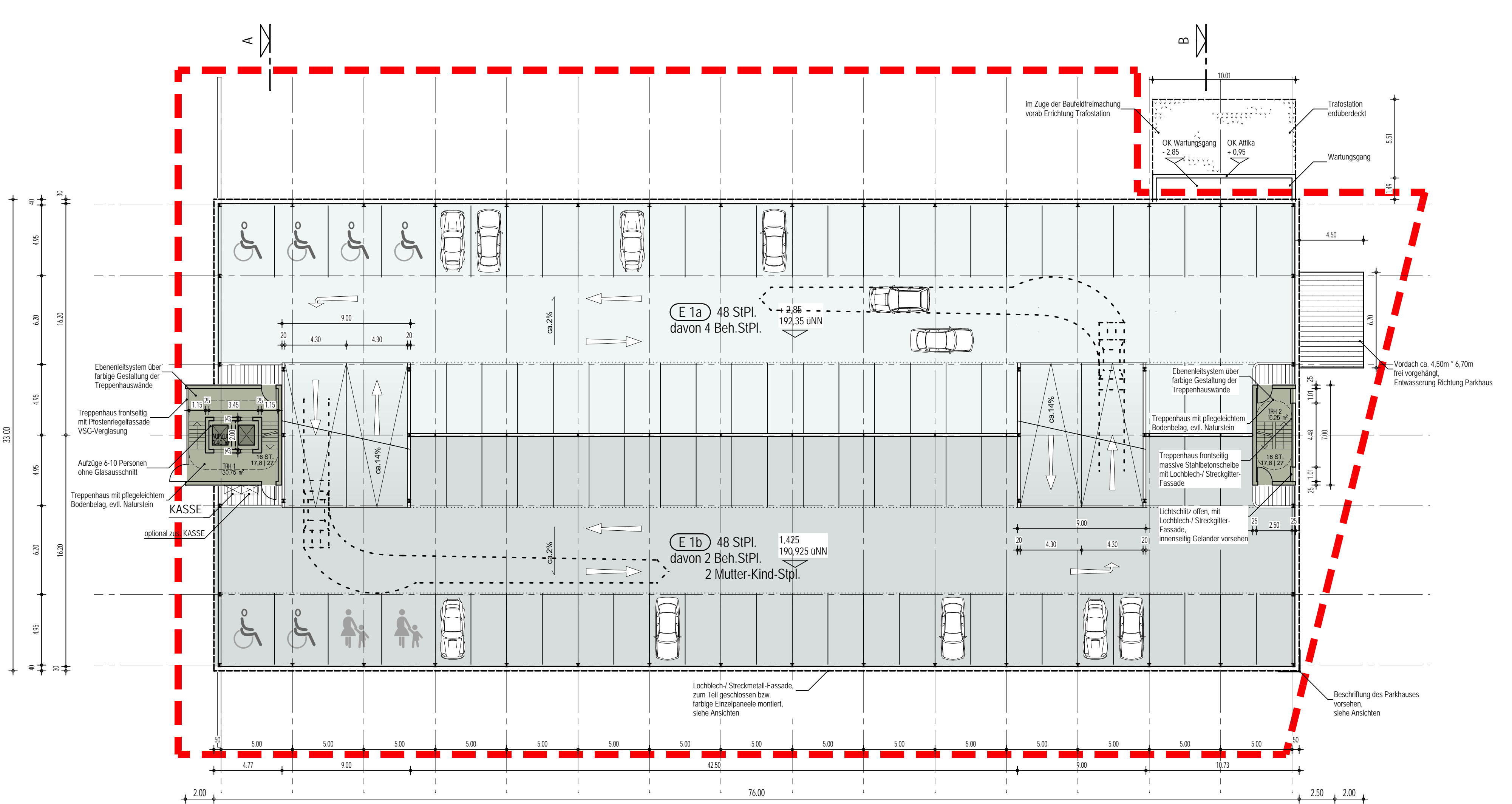
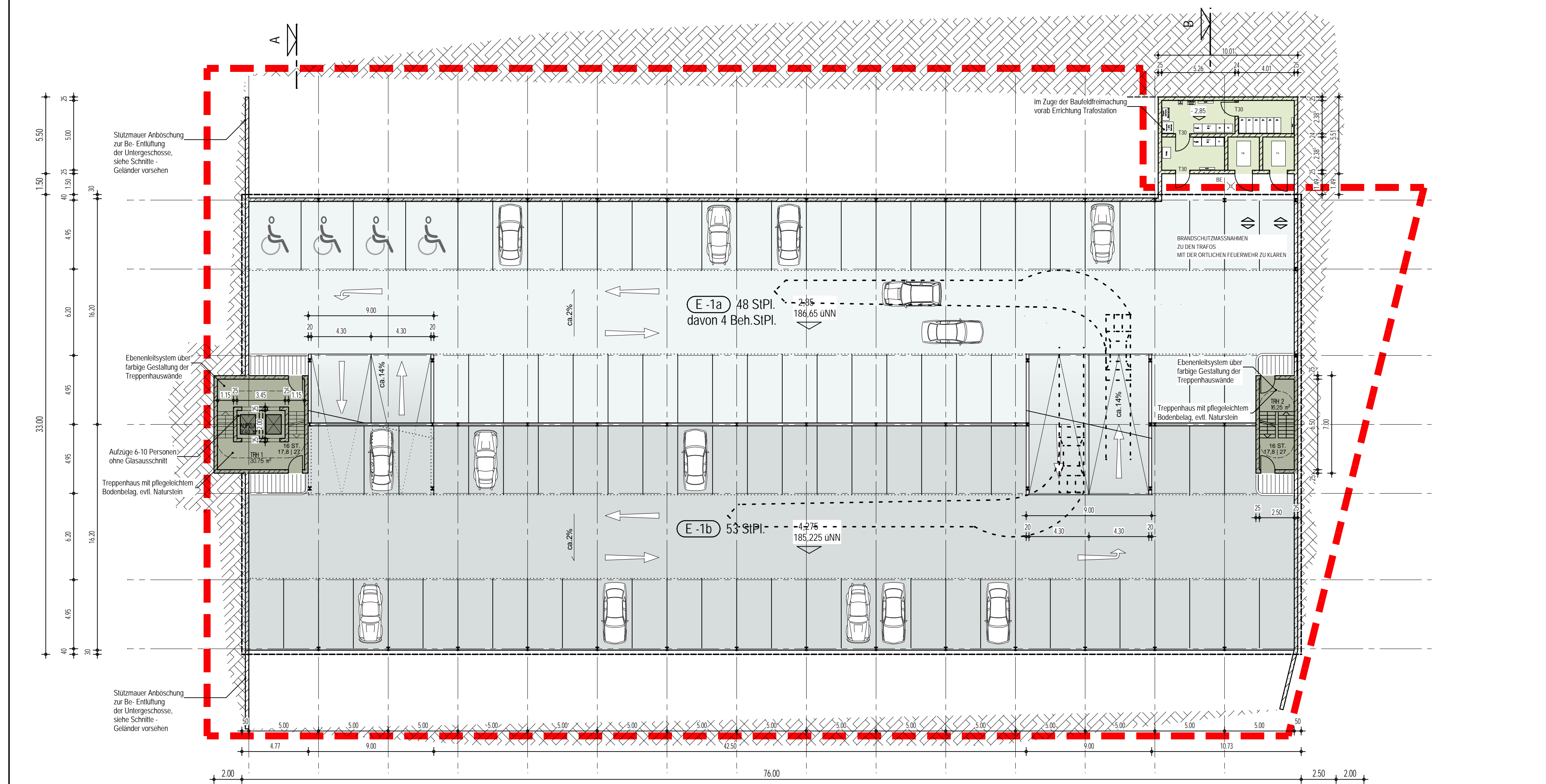
Ebene Bauteil Plan Nr. Index

ARCHITEKTEN:

GESAMTPLANUNG OBERLEITUNG: Architekturbüro Bernd Kriesche

97616 Salz / Bad Neustadt, Sudetenstraße 23
Tel. 09771-62210 Fax -8185 E-Mail b.kriesche@t-online.de

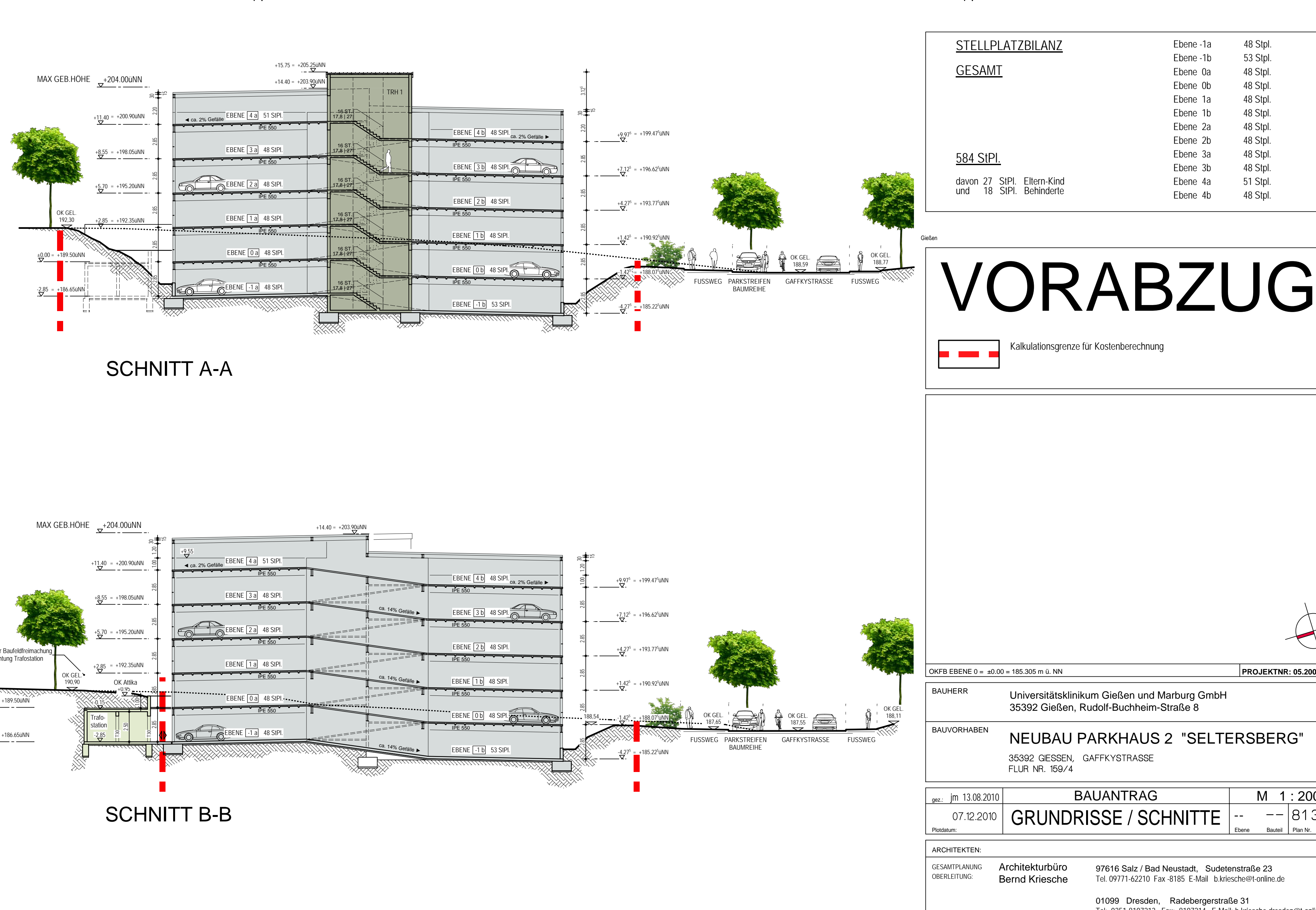
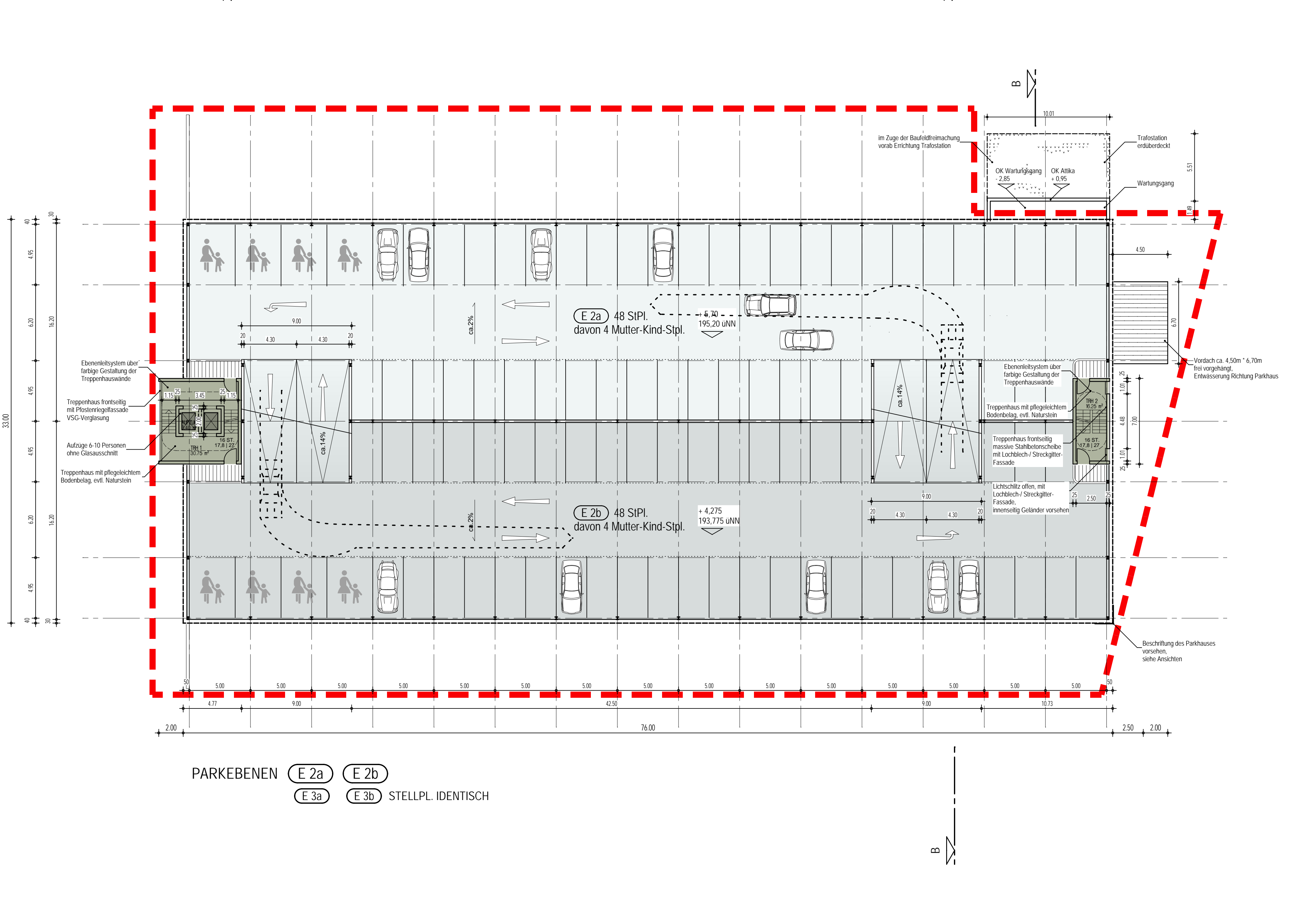
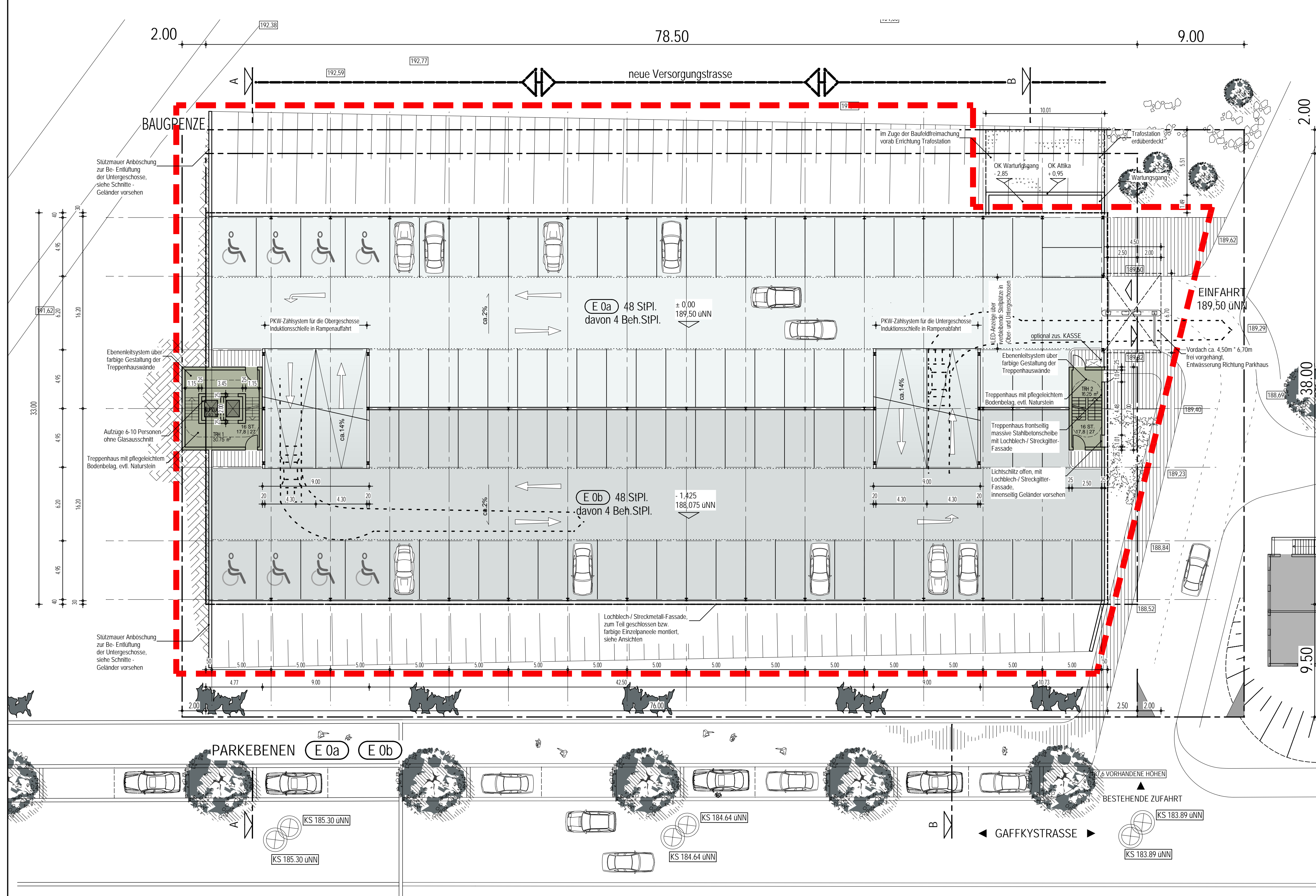
01099 Dresden, Radebergerstraße 31
Tel: 0351-8107213 Fax: -8107214 E-Mail: b.kriesche.dresden@t-online.de



PARKEBENEN E-1a E-1b

PARKEBENEN E-1a E-1b

PARKEBENEN E-4a E-4b



SNITT A-A

SNITT B-B

STELLPLATZBILANZ	
Ebene 1a	48 SiPl
Ebene 1b	53 SiPl
Ebene 4a	48 SiPl
Ebene 4b	48 SiPl
Ebene 1a	48 SiPl
Ebene 1b	48 SiPl
Ebene 2a	48 SiPl
Ebene 2b	48 SiPl
Ebene 3a	48 SiPl
Ebene 3b	48 SiPl
Ebene 4a	48 SiPl
Ebene 4b	48 SiPl
GESAMT	584 SiPl
davon 27 SiPl Eltern-Kind und 18 SiPl Behinderte	

VORABZUG

--- Kalkulationsgrenze für Kostenberechnung

PROJEKTNR. 05.2002.2

BAUHER: Universitätsklinikum Gießen und Marburg GmbH
35392 Gießen, Rudolf-Buchheim-Straße 8

BAUVORHABEN: NEUBAU PARKHAUS 2 "SELTERSBERG"
35392 GIESSEN, GAFFKYSTRASSE
FLUR NR. 159/4

BAUANTRAG M 1:200
07.12.2010 GRUNDRISS / SCHNITTE B13

ARCHITEKTEN: Architekturbüro Bernd Kriesche
97616 Satz / Bad Neustadt, Sudetenstraße 23
Tel. 09771-62210 Fax: 01818 E-Mail: b.kriesche@online.de

101099 Dresden, Radebergerstraße 31
Tel. 0351-6107213 Fax: 0351-6107214 E-Mail: b.kriesche.dresden@t-online.de