



Ingenieurbüro
Floecksmühle

Ein Unternehmen der FICHTNER Water & Transportation GmbH



Pilotprojekt Bitterling

Vorstellung der Planungsgrundlage

Bürgerversammlung

Disclaimer

Der Inhalt dieses Dokumentes ist ausschließlich für den Auftraggeber der Ingenieurbüro Floecksmühle GmbH und andere vertraglich vereinbarte Empfänger bestimmt. Er darf nur mit Zustimmung des Auftraggebers ganz oder auszugsweise und ohne Gewähr Dritten zugänglich gemacht werden. Die Ingenieurbüro Floecksmühle GmbH haftet gegenüber Dritten nicht für die Vollständigkeit und Richtigkeit der enthaltenen Informationen.

Agenda

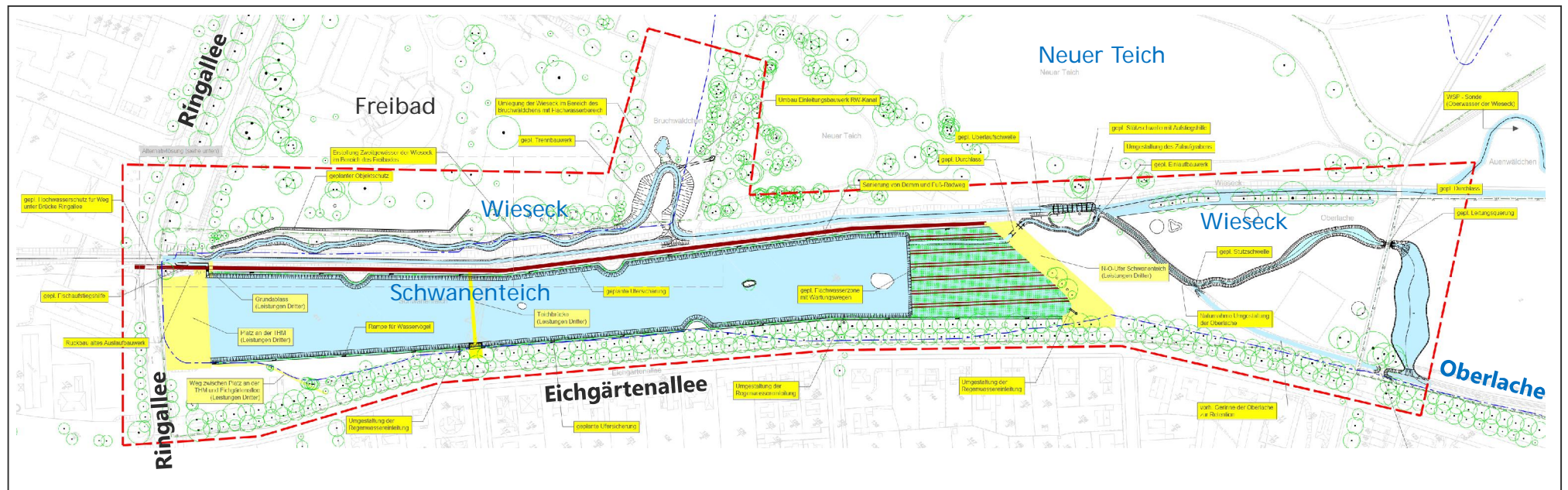
- 1 Genehmigungsplannung
 - 2 Anpassung der Genehmigungsplannung
 - 3 Grundlage der Ausführungsplannung
-

Agenda

- 1 Genehmigungsplannung
 - 2 Anpassung der Genehmigungsplannung
 - 3 Grundlage der Ausführungsplannung
-

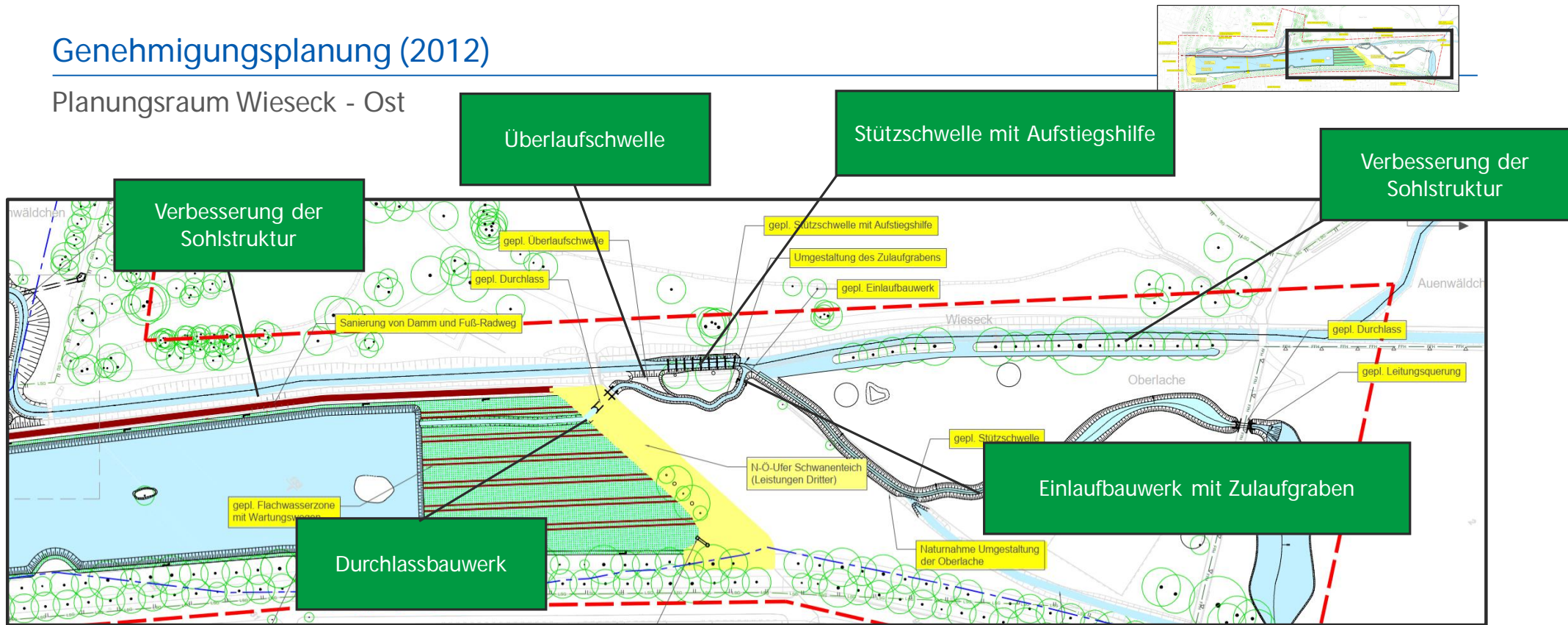
Genehmigungsplanung (2012)

Planungsraum



Genehmigungsplanung (2012)

Planungsraum Wieseck - Ost



Genehmigungsplanung (2012)

Planungsraum Wieseck - Ost

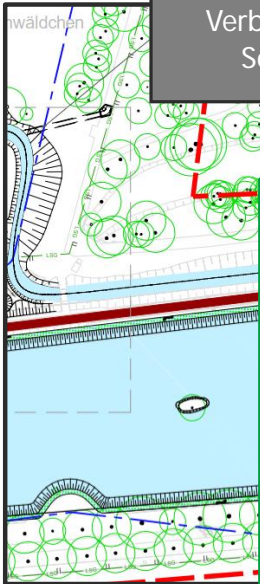


Über

Stiegshilfe

Verbesserung der Sohlstruktur

Verbesserung der Sohlstruktur



Durchlassbauwerk

Sanierung von Damm und Fuß-Radweg

gepl. Über

gepl. Durchlass

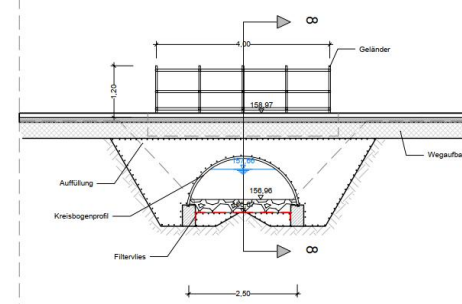
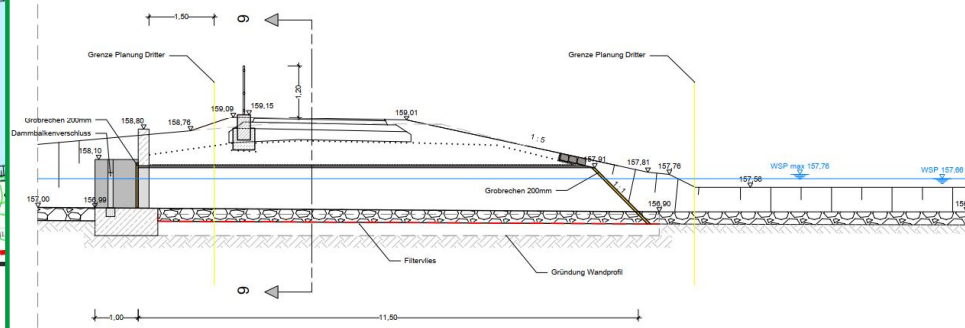
gepl. Durchlass

gepl. Leitungsquerung

Schnitt 8 - 8
1:50

Schwanenteich

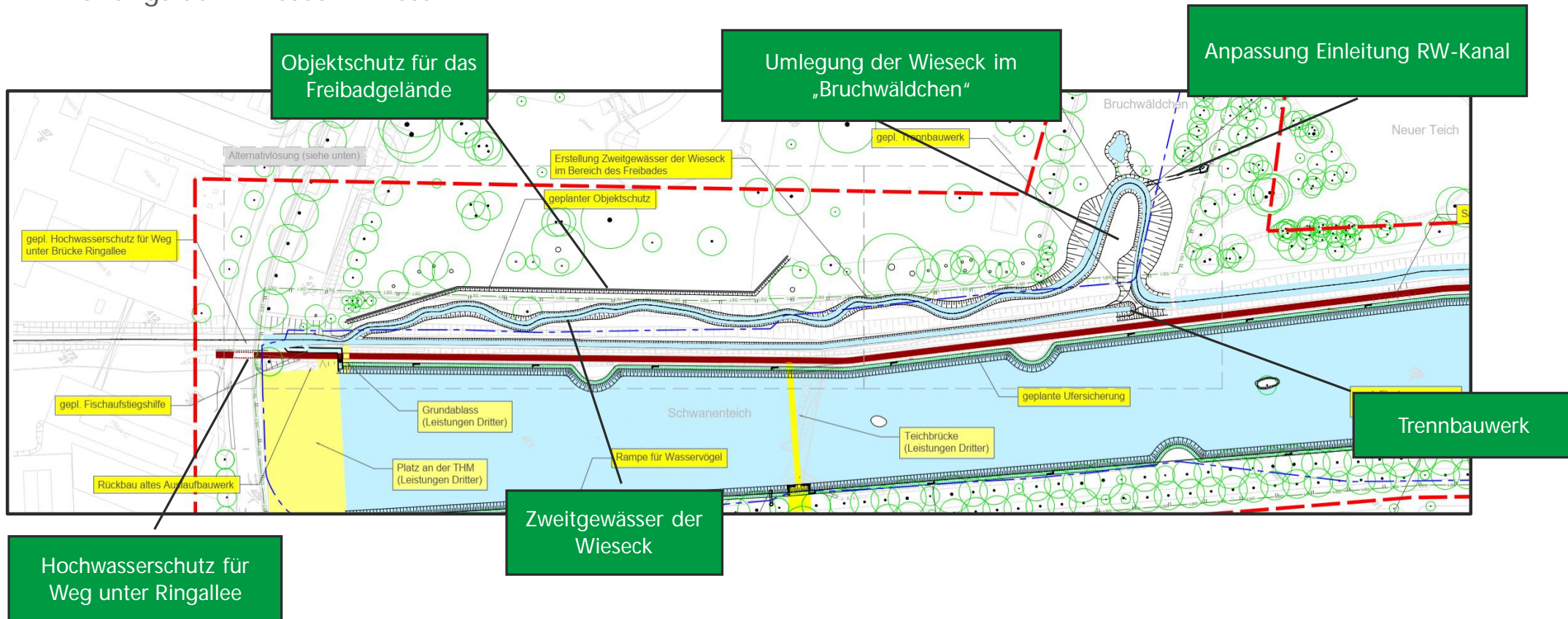
Schnitt 9 - 9
1:50



ben

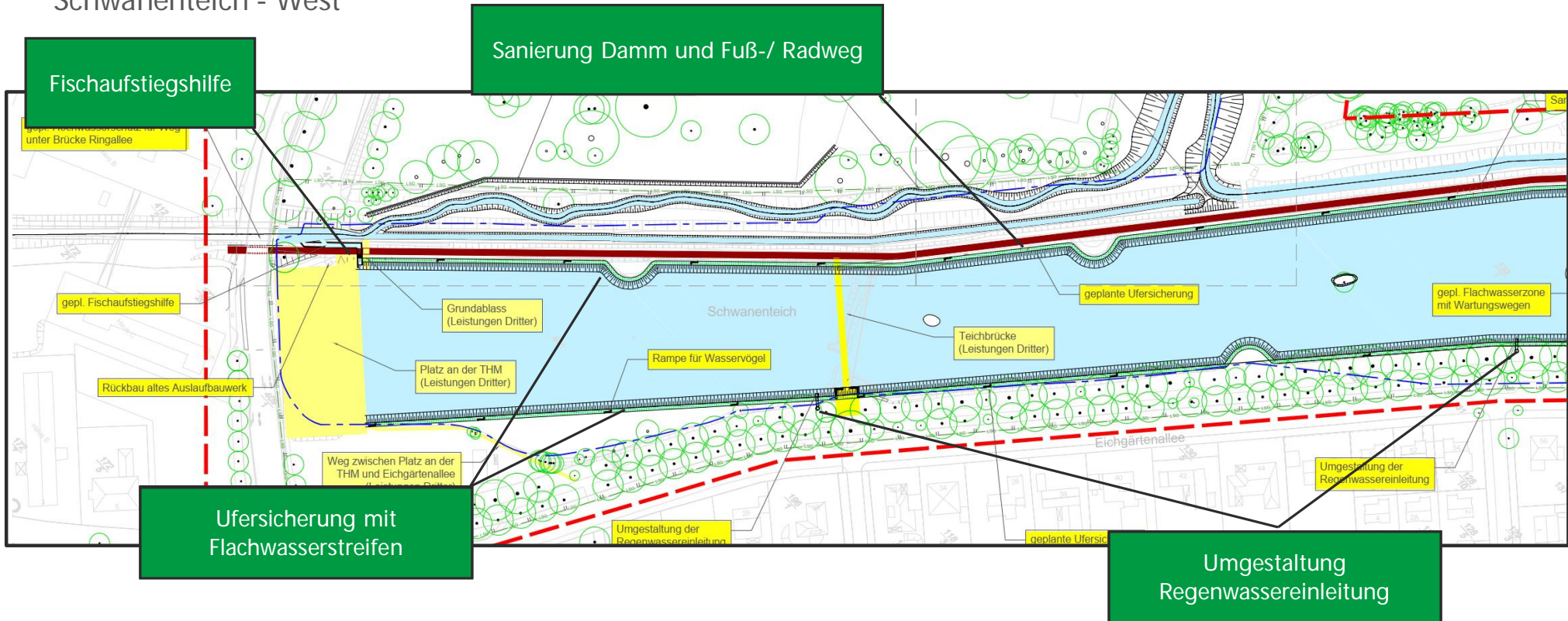
Genehmigungsplanung (2012)

Planungsraum Wieseck - West



Genehmigungsplanung (2012)

Schwanenteich - West



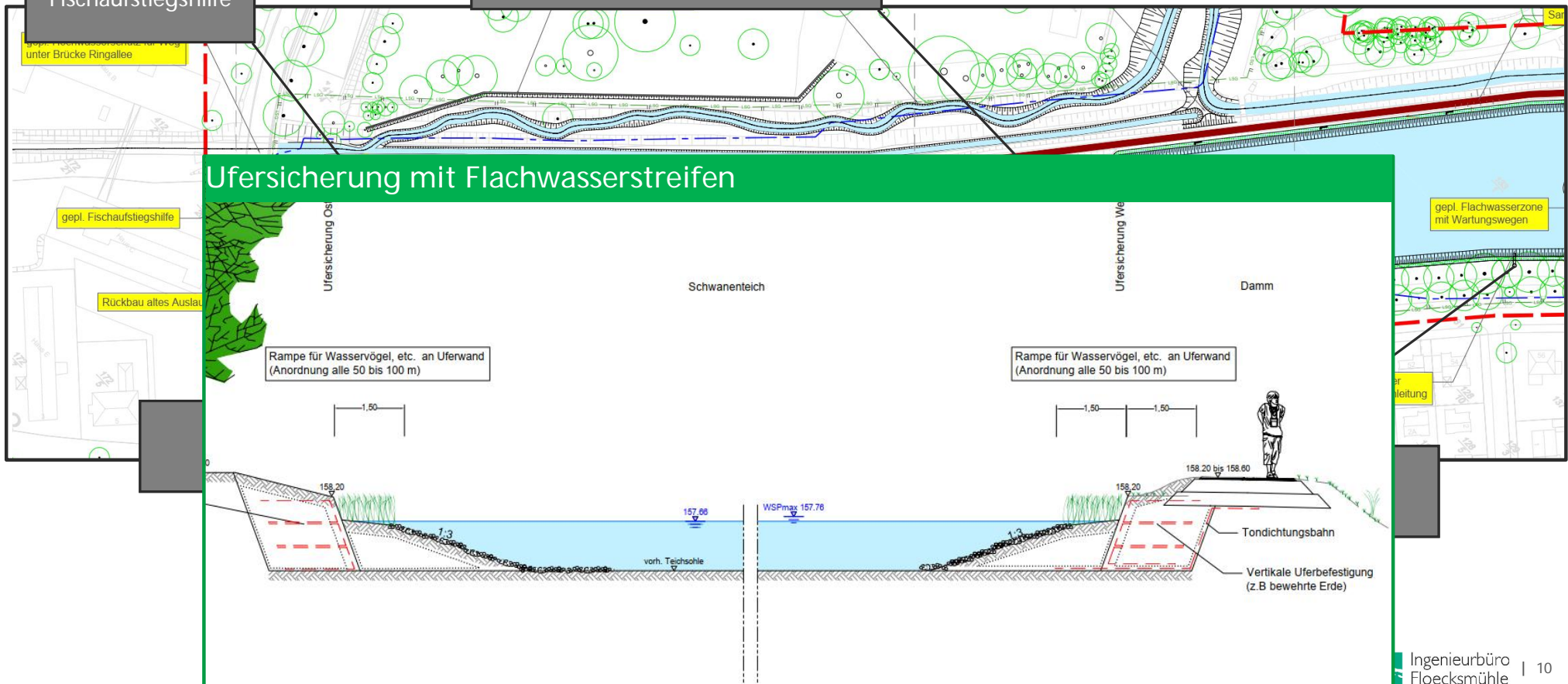
Genehmigungsplanung (2012)

Schwanenteich - West



Sanierung Damm und Fuß-/ Radweg

Fischaufstiegshilfe



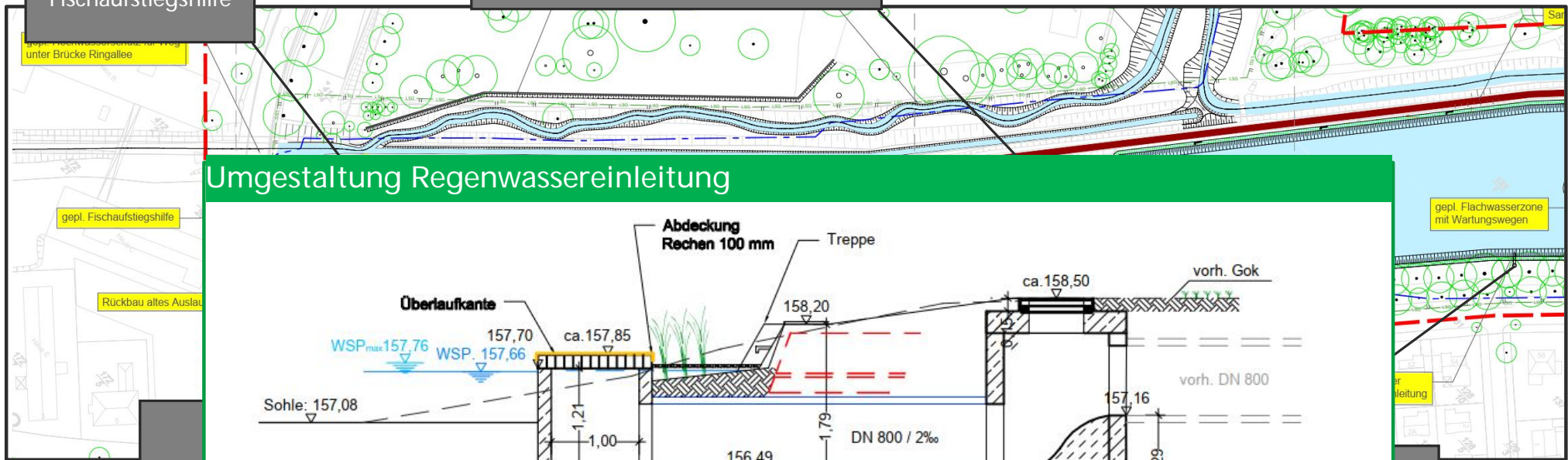
Genehmigungsplanung (2012)

Schwanenteich - West

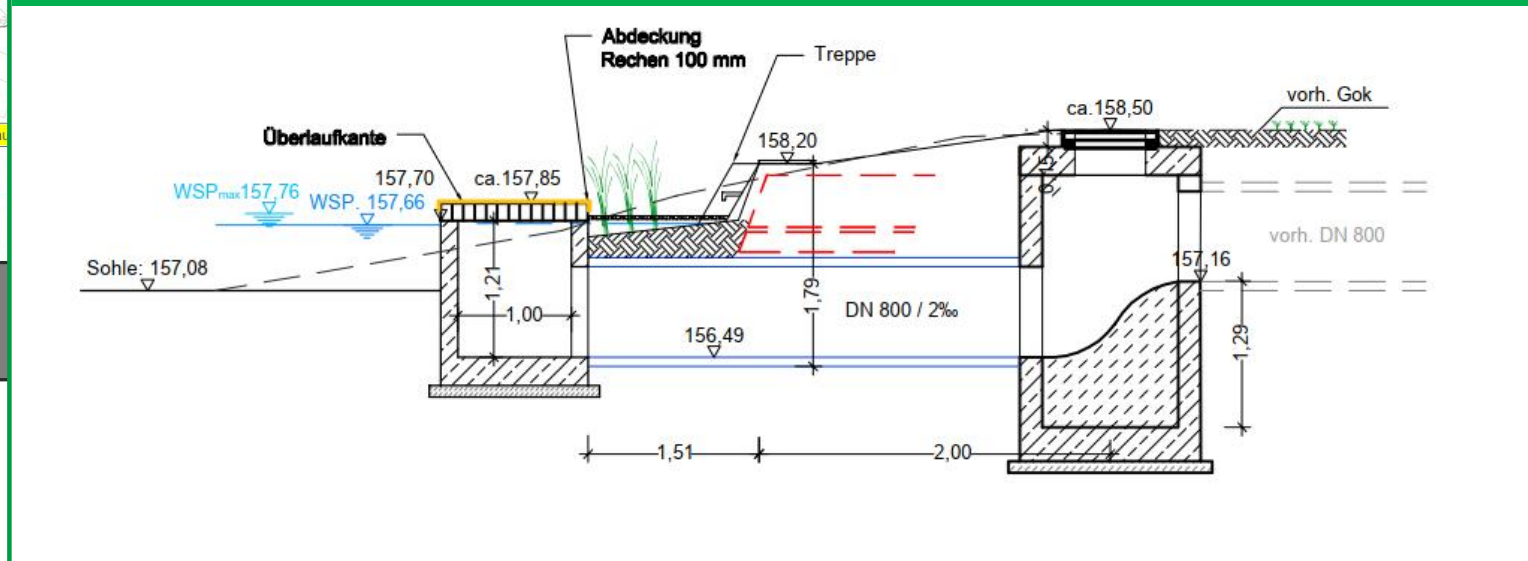


Sanierung Damm und Fuß-/ Radweg

Fischaufstiegshilfe

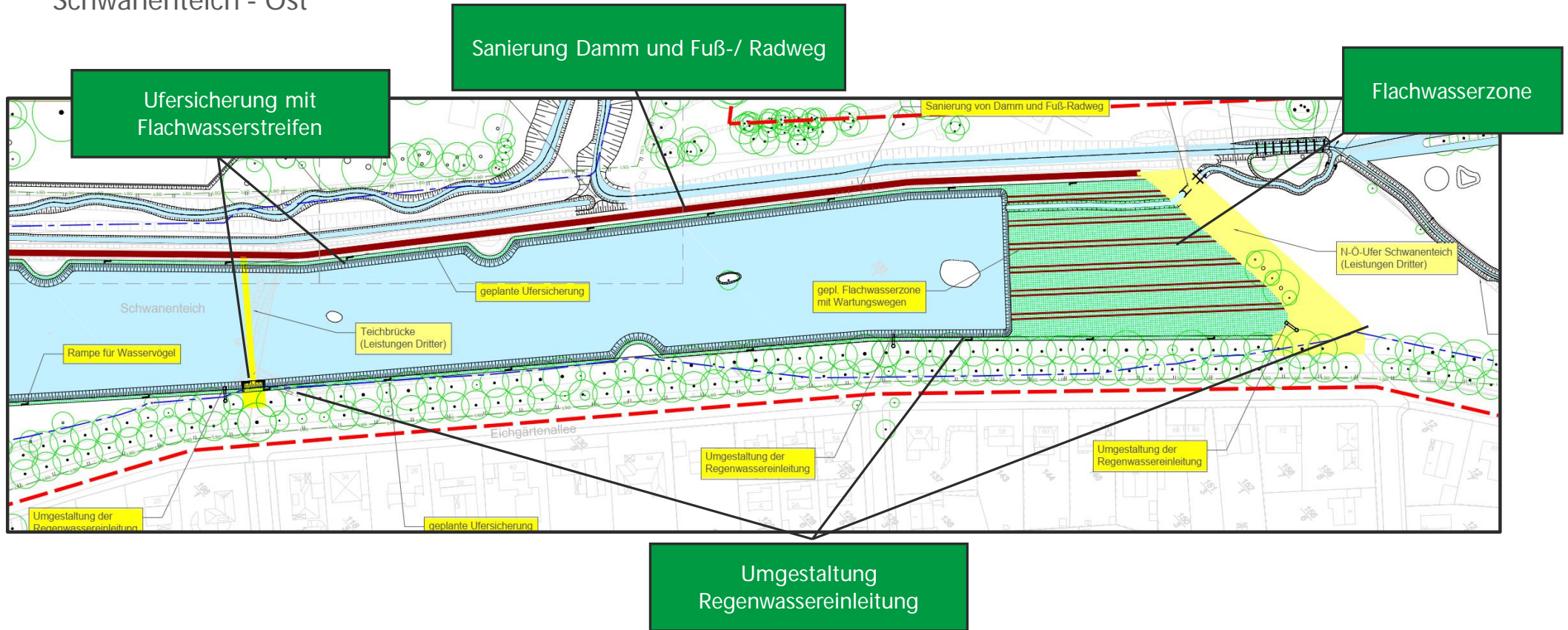
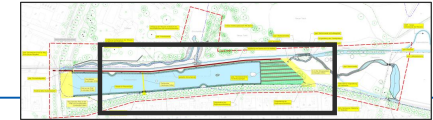


Umgestaltung Regenwassereinleitung



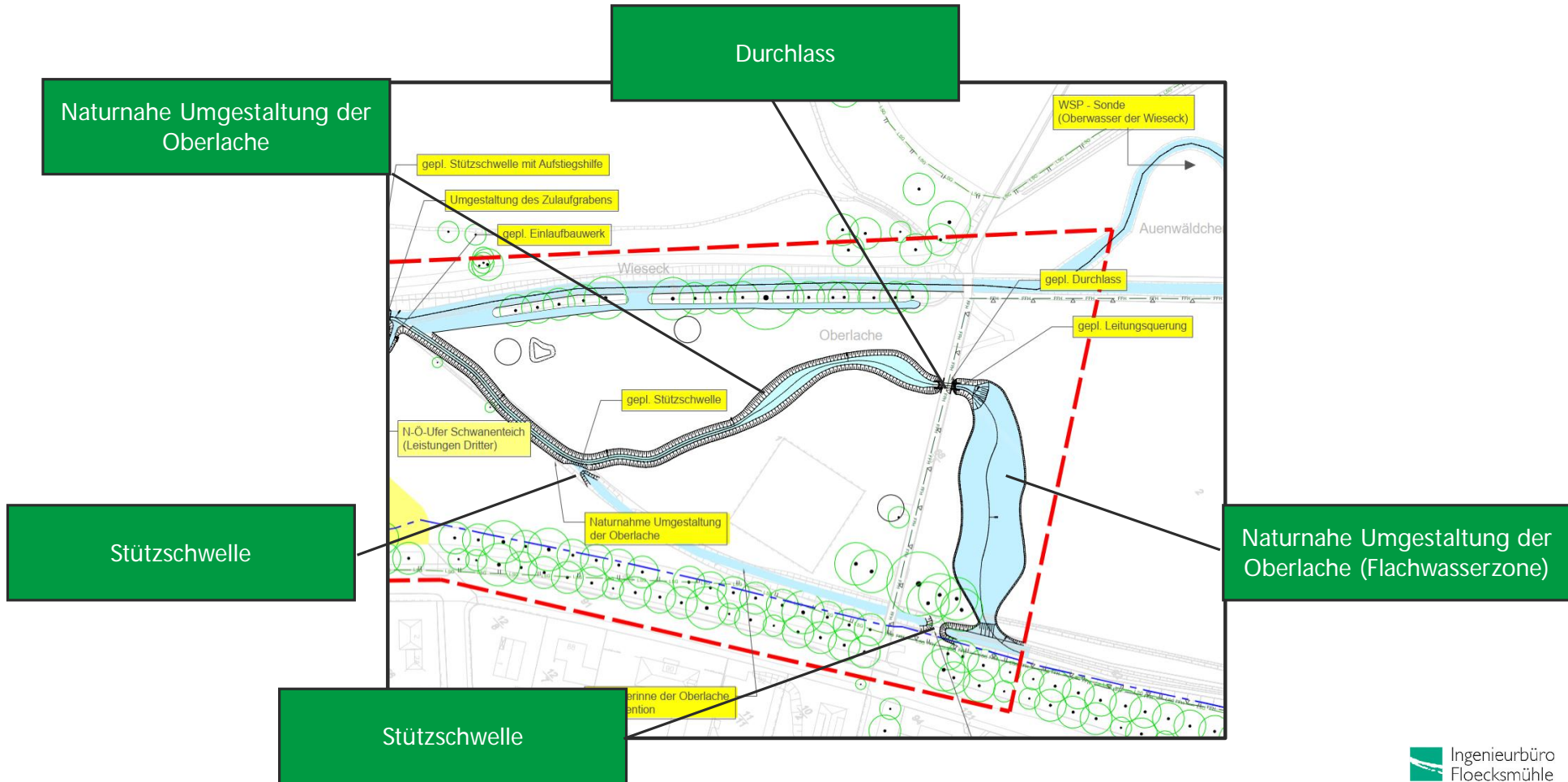
Genehmigungsplanung (2012)

Schwanenteich - Ost



Genehmigungsplanung (2012)

Oberlache



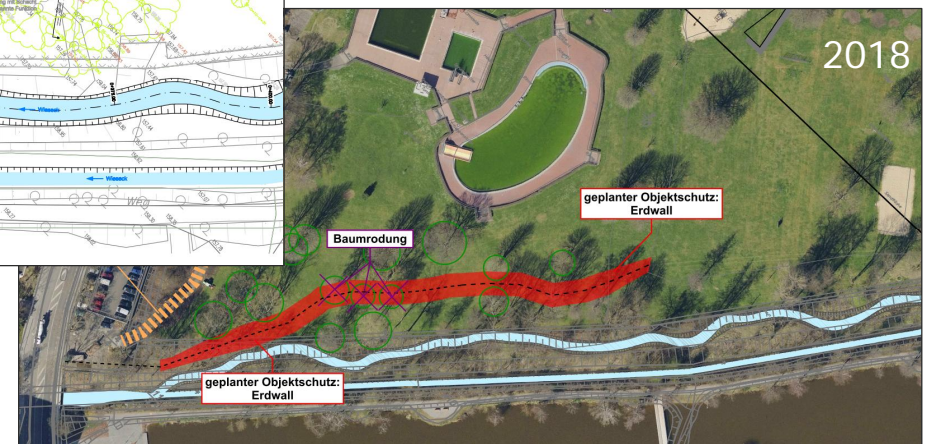
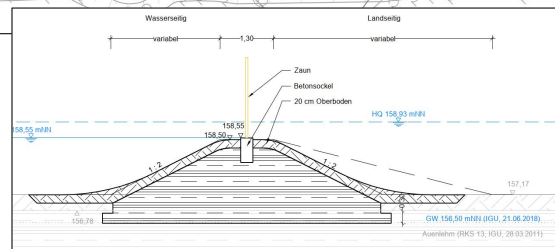
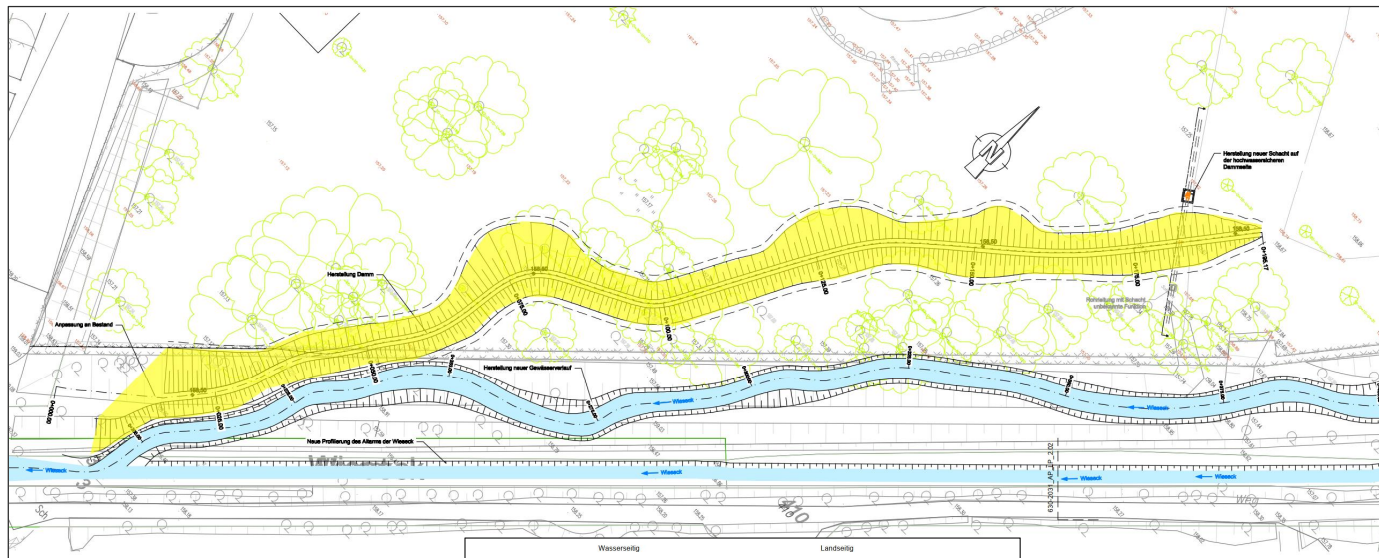
Agenda

- 1 Genehmigungsplannung
 - 2 Anpassung der Genehmigungsplannung
 - 3 Grundlage der Ausführungsplannung
-

Anpassung der Genehmigungsplanung

Anpassungen, in Abstimmung mit dem Landkreis Gießen

- Vorzugslösung für Objektschutz des Freibades



Anpassung der Genehmigungsplanung

Anpassungen, die in Abstimmung mit dem Landkreis Gießen 2018 vereinbart wurden

- Vorzugslösung für Objektschutz des Freibades
- HQ100-Hochwasserschutz für das Gebiet der Stadt Gießen

Das vorhandene Gelände weist an vier Stellen der Grenzlinie des Freibades Fehlhöhen von bis zu maximal 50 cm gegenüber dem Schutzziel auf.

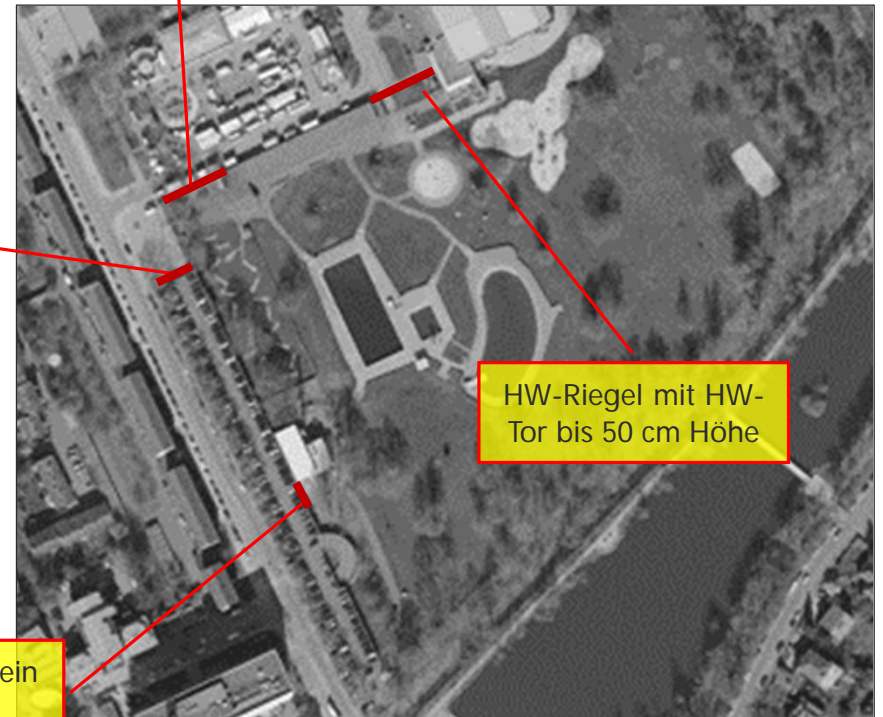


Erhöhung Bordstein
um bis zu 20 cm

HW-Riegel mit
30 cm Höhe

HW-Riegel mit HW-
Tor bis 50 cm Höhe

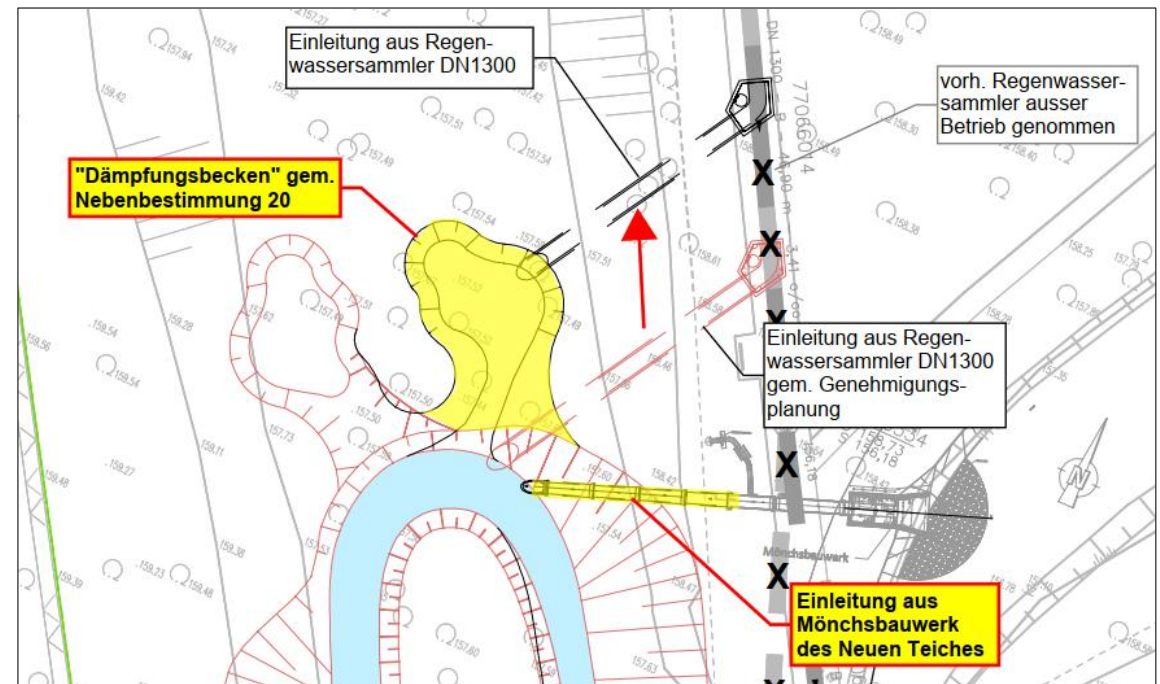
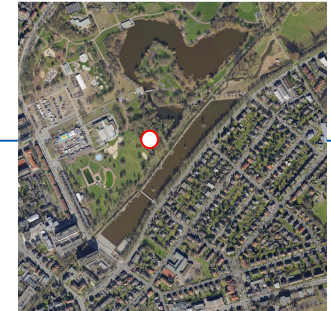
Erhöhung Bordstein
um 10 cm



Anpassung der Genehmigungsplanung

Anpassungen, die in Abstimmung mit dem Landkreis Gießen 2018 vereinbart wurden

- Vorzugslösung für Objektschutz des Freibades^{^^}
- HQ100-Hochwasserschutz für das Gebiet der Stadt Gießen
- Anschluss Auslaufbauwerk Neuer Teich
- Dämpfungsbecken bei RW-Einleitung



Anpassung der Genehmigungsplanung

Anpassungen, die sich aus dem Zustand des vorhandenen Dammes ergeben

- Ersatzneubau für den gesamten Erddamm zwischen Schwanenteich und Wieseck



GEOLOGIE · HYDROLOGIE · BAUGRUND · BODENMECHANIK
ALTLASTEN · SANIERUNG · ENTWÜRDIGUNG · BERATUNG

IGU
100 INSTITUT FÜR INDUSTRIELLEN UND
GEOLOGISCHEN UMWELTSCHUTZ GIESSEN

Einzel-Bericht: Schwand 15
D-35818 WETSCHLAG
TELEFON 03 54 411 4 79 00-0
TELEFAX 03 54 411 4 79 00-1
www.igu-berlin.de

Magistrat der Stadt Gießen
Gartenamt
c/o Herrn Goldhorn
Hochheimer Straße 102
35398 Gießen

Projekt:
GEOLOGIE · HYDROLOGIE · BAUGRUND · BODENMECHANIK
ALTLASTEN · SANIERUNG · ENTWÜRDIGUNG · BERATUNG

IGU
100 INSTITUT FÜR INDUSTRIELLEN UND
GEOLOGISCHEN UMWELTSCHUTZ GIESSEN

Einzel-Bericht: Schwand 15
D-35818 WETSCHLAG
TELEFON 03 54 411 4 79 00-0
TELEFAX 03 54 411 4 79 00-1
www.igu-berlin.de

Magistrat der Stadt Gießen
- Gartenamt -
Hochheimer Straße 102
35398 Gießen

Geotechnischer Bericht

PROJEKTSTANDORT:
Gießen, Sanierung des Schwanenteiches
(Pilotprojekt Bittering)

AUFTRAG:
Geo- und abfalltechnische
Voruntersuchungen

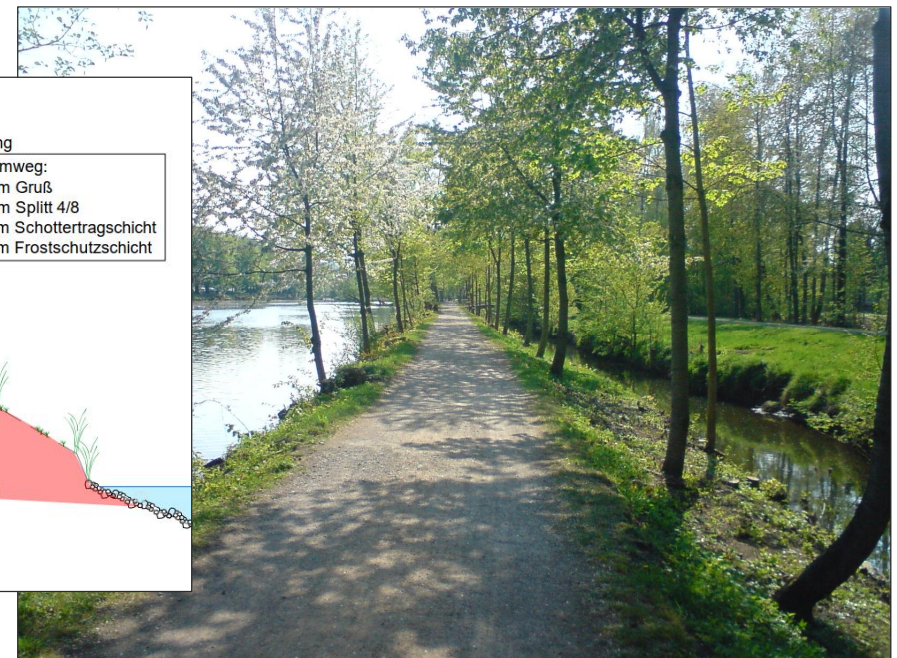
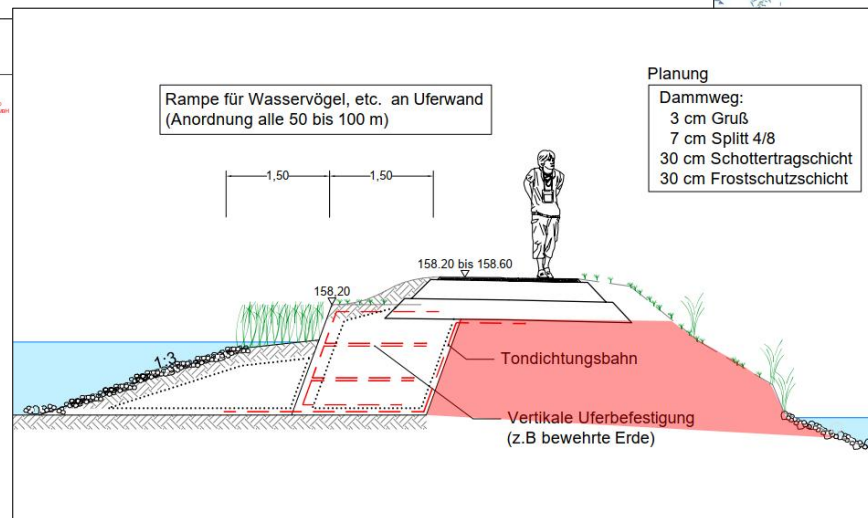
PROJEKT-NR.:
2928.01.10

BEARBEITER:
Dipl.-Geol. Dr. J. Grösser
Dipl.-Geol. K. Böckel

EXEMPLAR:
pdf

DATUM:
28. März 2011

GESAMTVERFAHREN
Dipl.-Geol. Dr. Jochen Grösser SITZ DER GEMEINSCHAFT
35318 WETSCHLAG
Anforderung: MET-LAN 1103 2345 BRUNNENBAU
Vollanforderung: MET-GR-ENTW 2 613 900 00
Projekt-Nr.: 291 00 00



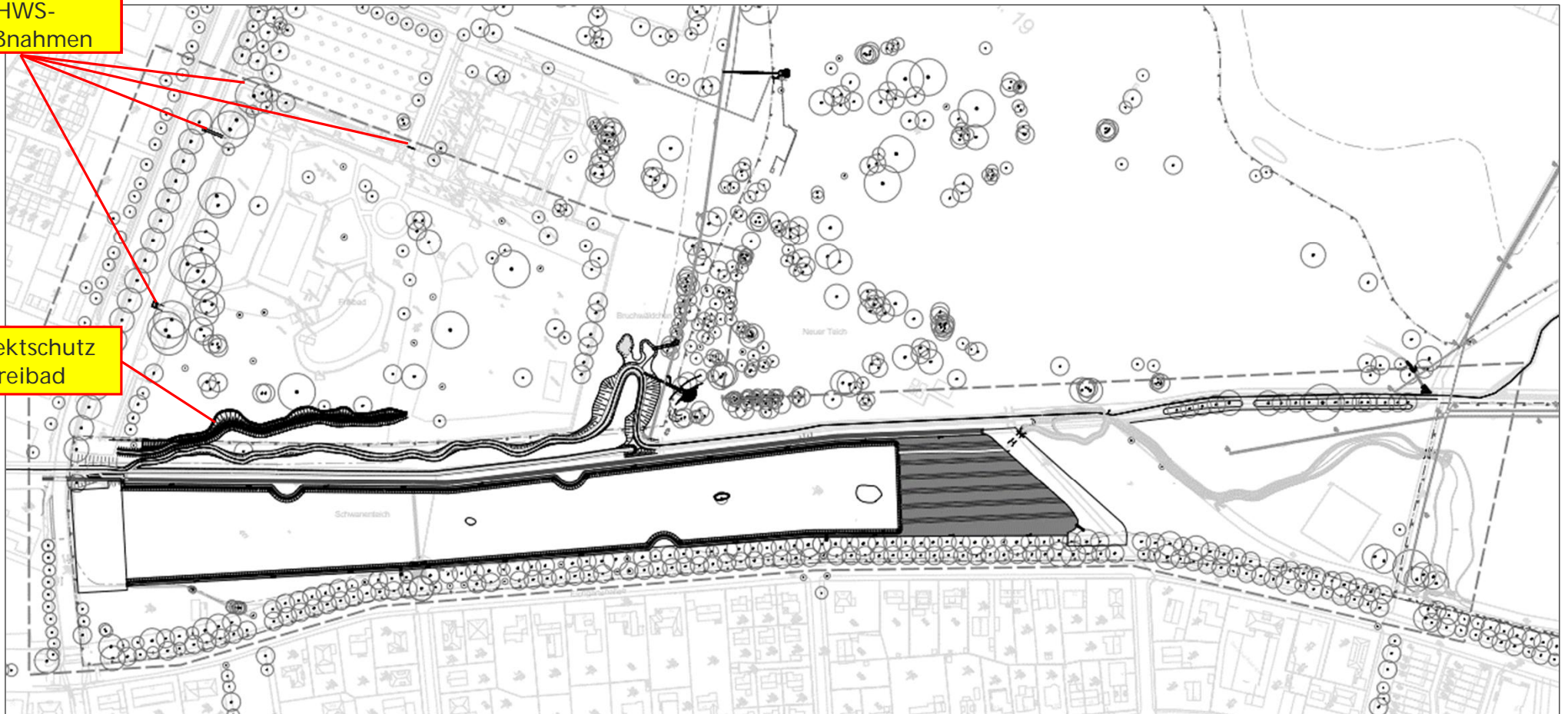
Agenda

- 1 Genehmigungsplannung
- 2 Anpassung der Genehmigungsplannung
- 3 Grundlage der Ausführungsplannung

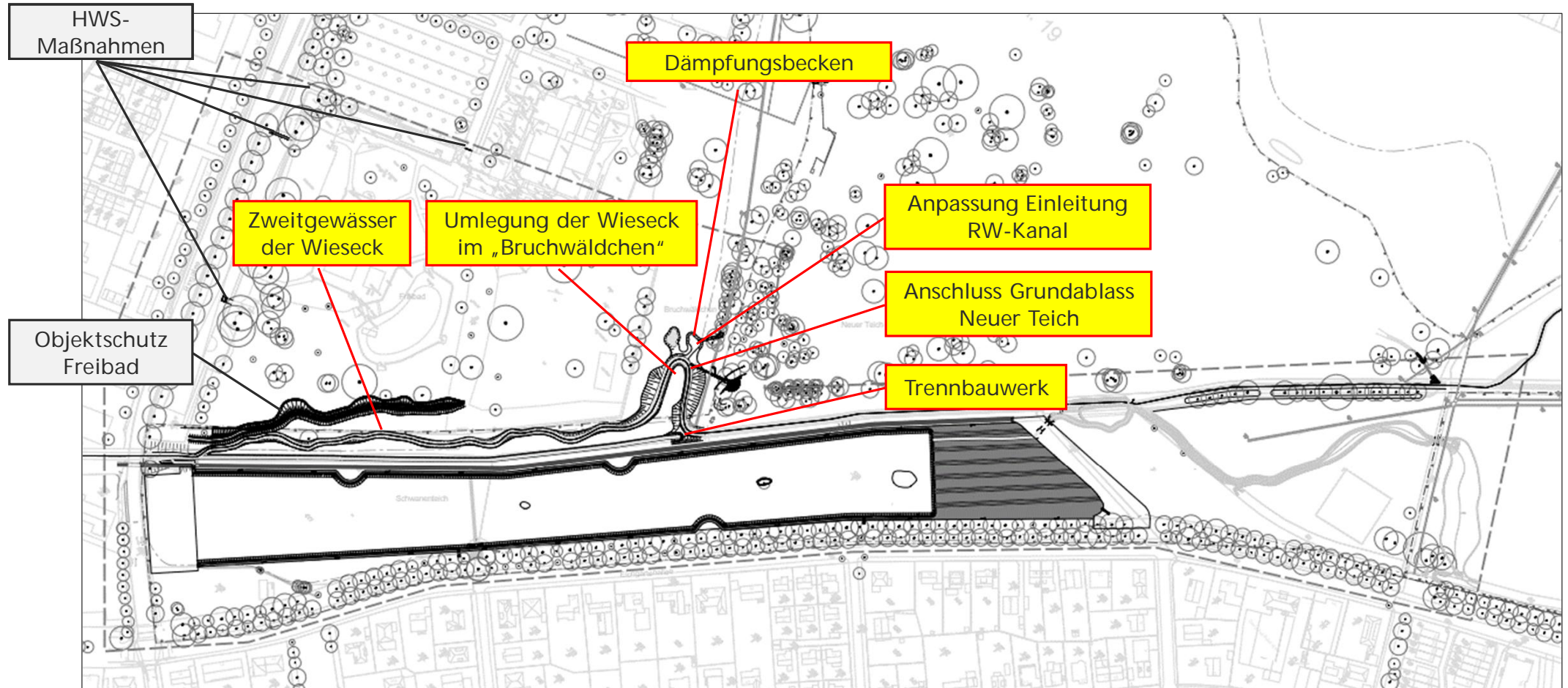
Grundlage der Ausführungsplanung (2022)

HWS-
Maßnahmen

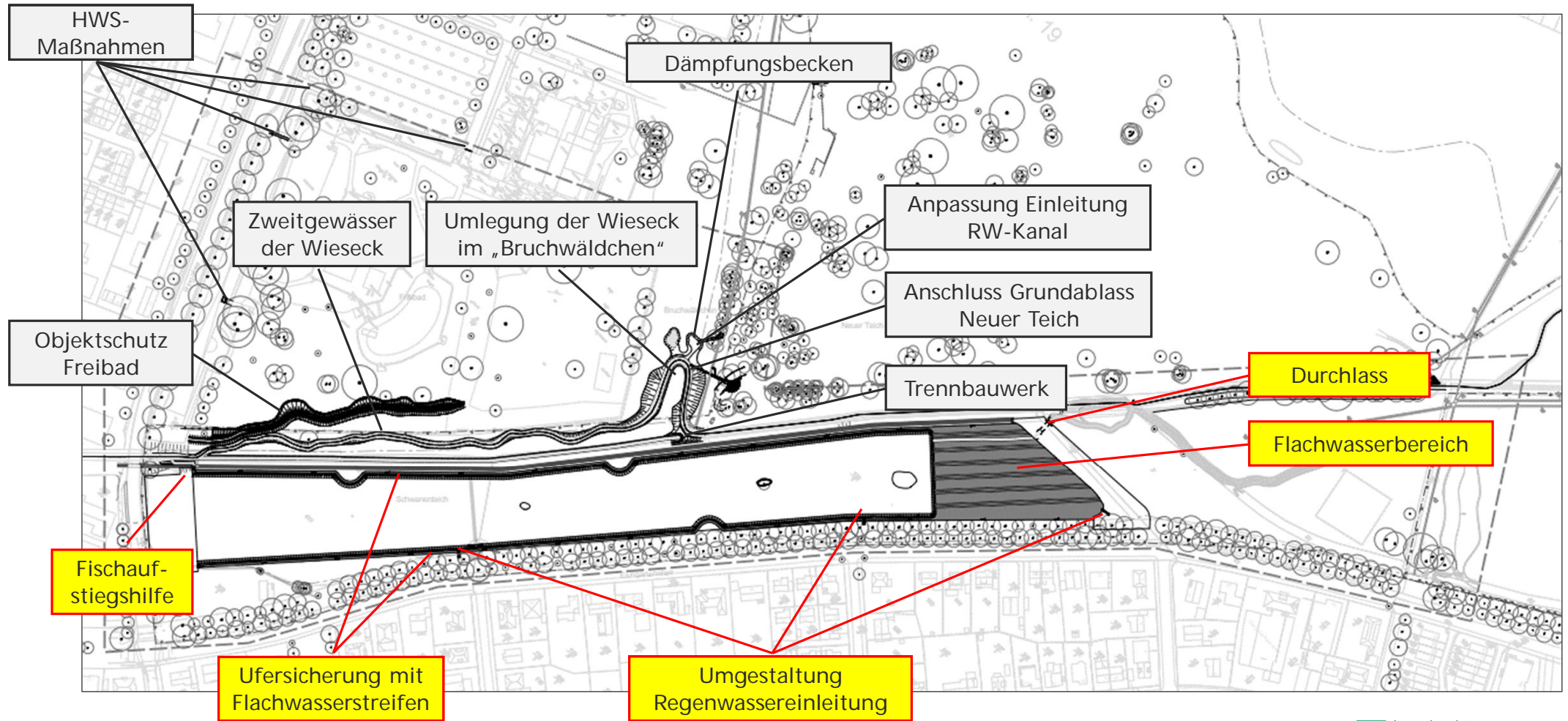
Objektschutz
Freibad



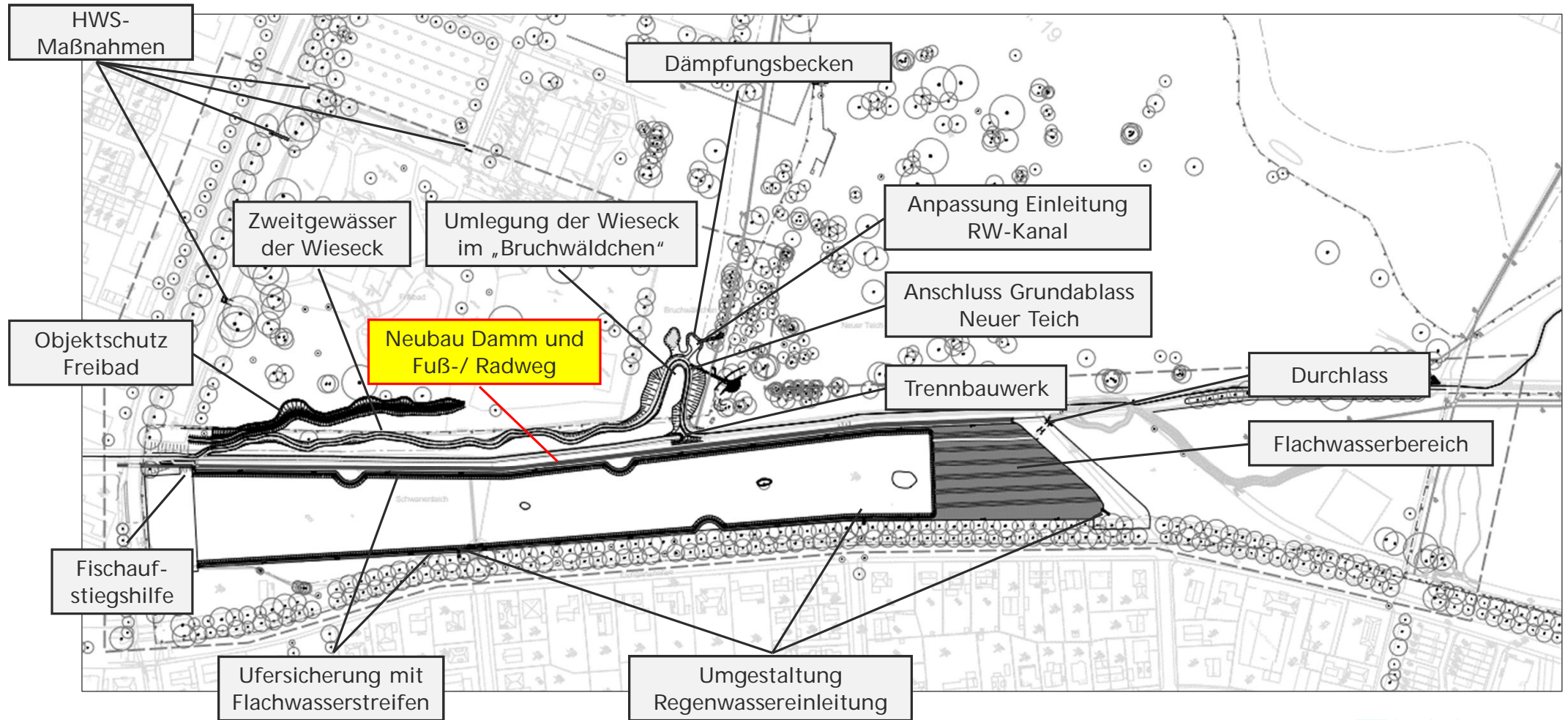
Grundlage der Ausführungsplanung (2022)



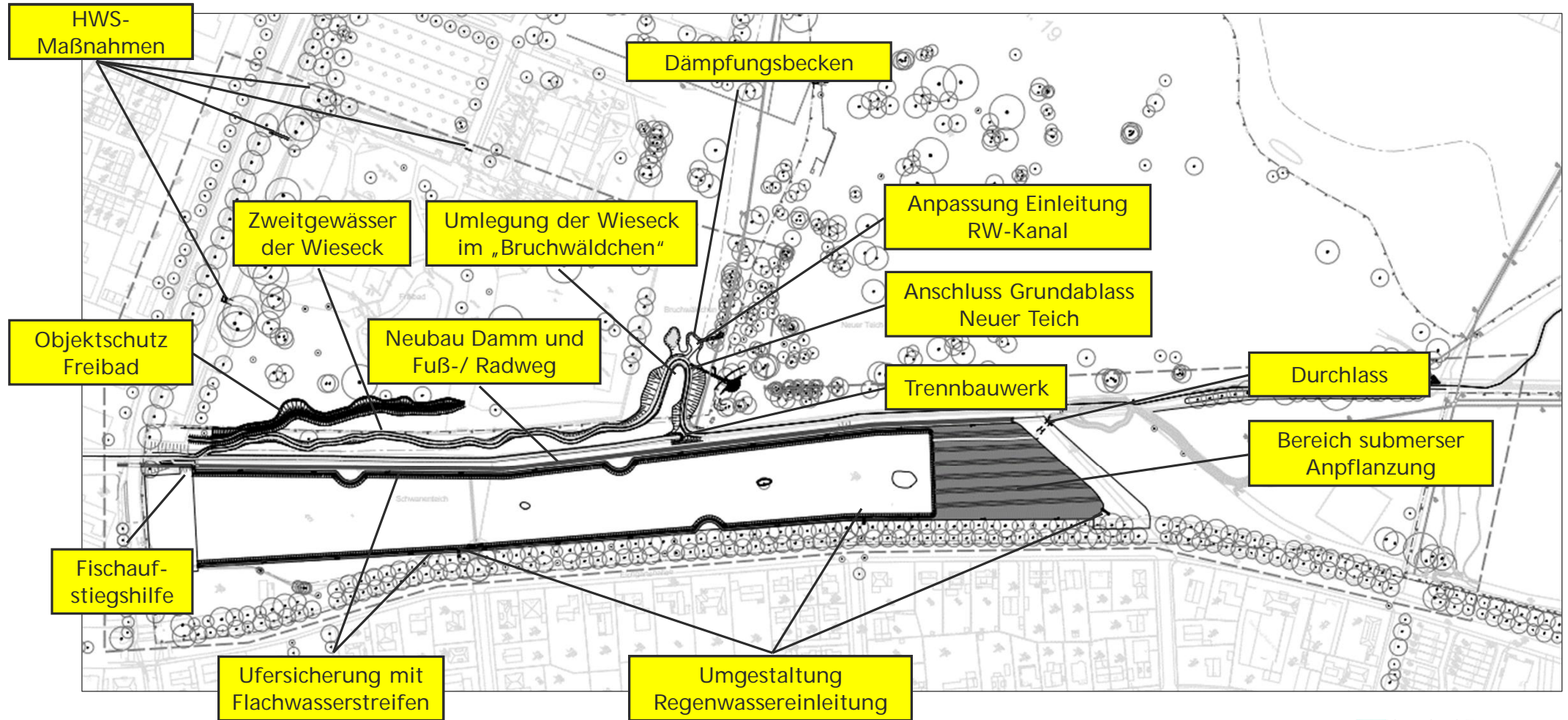
Grundlage der Ausführungsplanung (2022)



Grundlage der Ausführungsplanung (2022)



Grundlage der Ausführungsplanung (2022)





Ingenieurbüro
Floecksmühle

Ein Unternehmen der **FICHTNER** Water & Transportation GmbH



Kontakt

Ingenieurbüro
Floecksmühle GmbH
Bachstr. 62-64
52066 Aachen

www.floecksmuehle-fwt.de

Malte Hoffmann

Telefon +49 (241) 565272-41
malte.hoffmann@floecksmuehle-fwt.de

Lukas Warken

Telefon +49 (241) 565272-10
lukas.warken@floecksmuehle-fwt.de