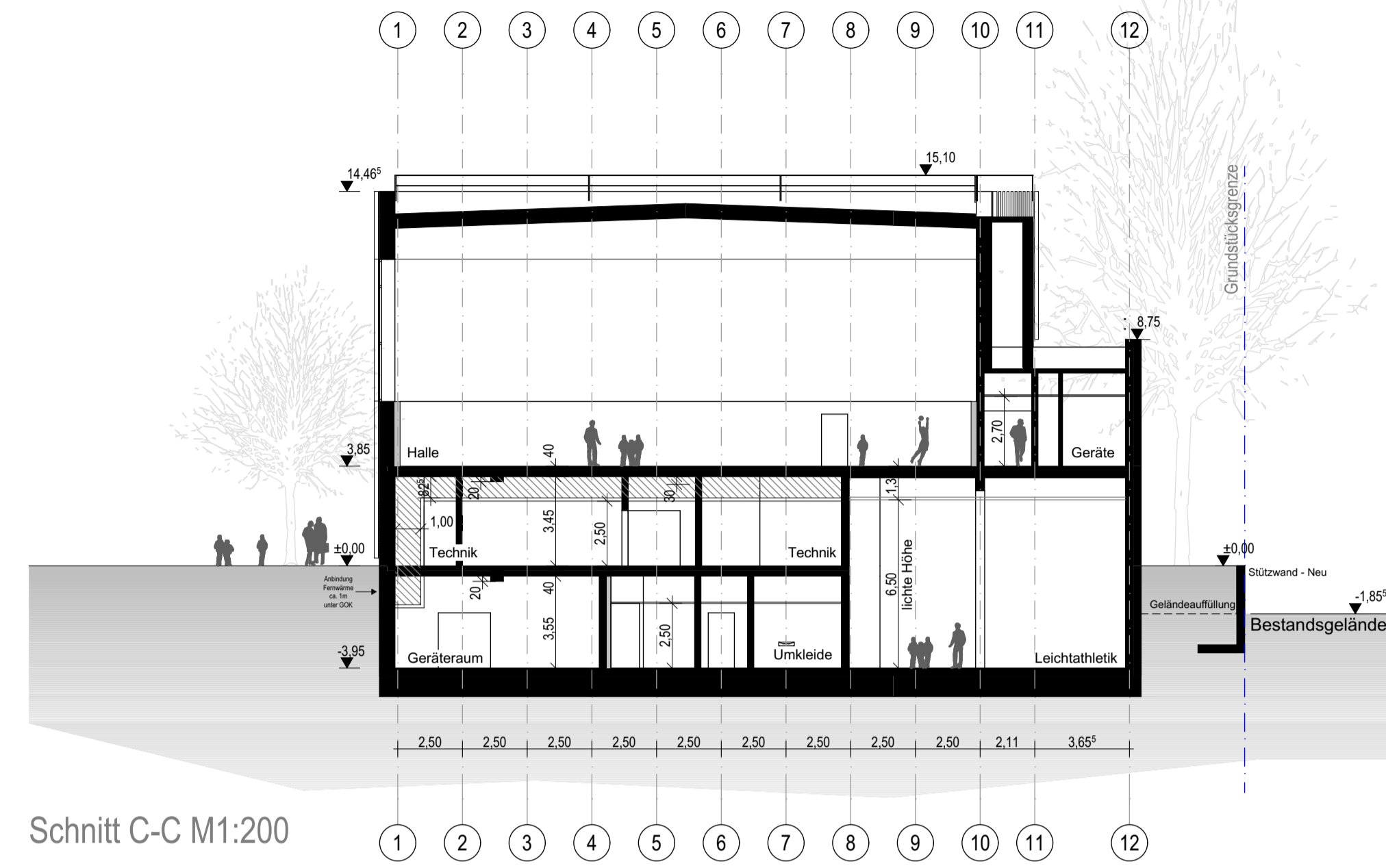
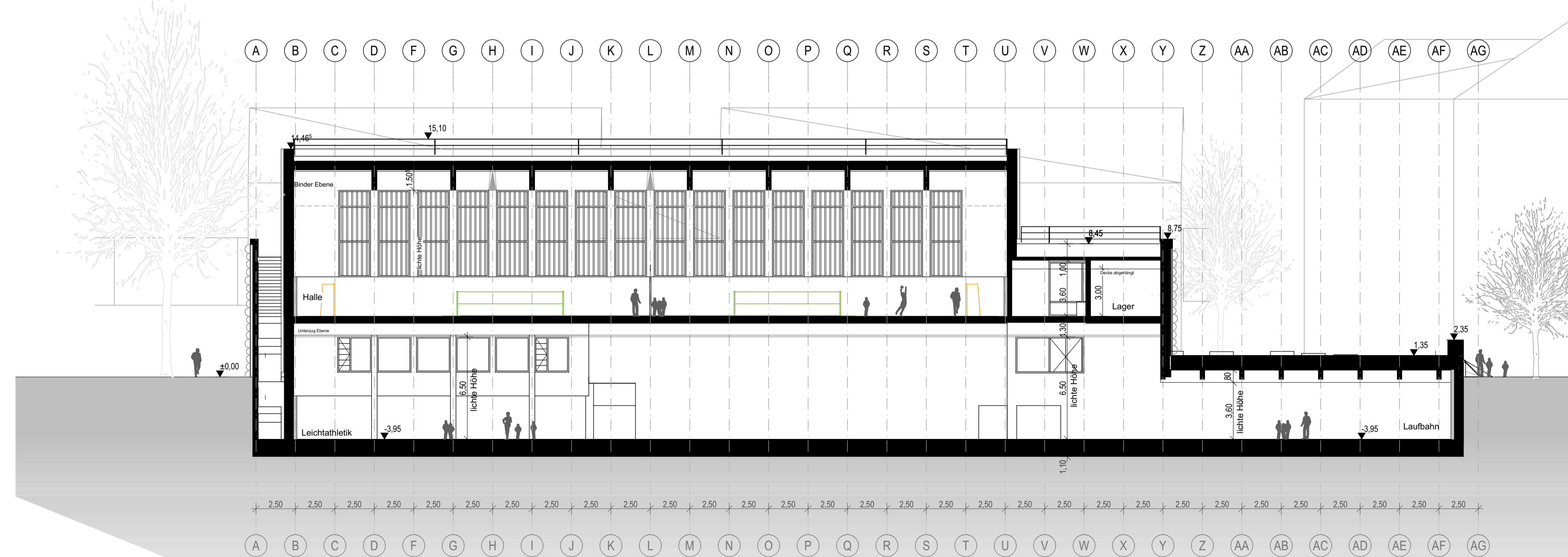




Schnitt B-B M1:200



Schnitt C-C M1:200

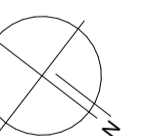


Schnitt A-A M1:200

±0,00 = 159,32 m ü. NN

PROJEKTLAGe	VORENTWURF			
Planungsphase	Systemschnitt A-A + B-B + C-C			
Planbezeichnung	800525_LF2_SN_ARC_SNAASNBBSICC_0_P			
Kostenst.-Nr.	Maßstab	Format	Bearbeiter	PLANSTAND
800525	1:200	A1	nha	20.01.2022

Bauvorhaben	
Neubau Sporthalle Liebigsschule	
Bauherr:	Magistrat der Universitätsstadt Gießen - Hochbauamt
	Berliner Platz 1 35390 Gießen
	Telefon 0641 306-1446 Telefax 0641 306-2661
Architekt:	blfp planungs gmbh
	Liebigstraße 59 35392 Gießen
Unterschrift Bauherr	Unterschrift Planer



Dieser Plan ist ein gezeichnetes Werk gemäß § 12 Nr. 1 Satz 1 UNB. Die Übertragung auf andere Werke ist ohne schriftliche Genehmigung des Verfassers untersagt. Eine Vervielfältigung ist nur mit Genehmigung des Urheberrechtl. Für dieses Werk gelten die §§ 17 ff. des UNB.