

Machbarkeitsstudie Erweiterung der Lindbachschule Februar 2022



Machbarkeitsstudie Erweiterung der Lindbachschule Aufgabenstellung

Durch eine Machbarkeitsstudie soll der Umfang und
zusätzliche Raumbedarf der möglichen Erweiterung
der Lindbachschule geprüft werden.

Eckdaten | zusätzlicher Raumbedarf:

1996 1-zügig erbaut

Laut B-Plan eine Fläche für den Gemeinbedarf (sowie der Parkplatz)

Aufgrund steigender Schüleranzahl Erweiterung auf 2-Zügigkeit

Erweiterung von 6 auf 8 Klassen + Vorlaufklasse

Schule soll zur Ganztagschule mit Mensa werden

Erweiterung der Schule als separater Bau gewünscht

Umstrukturierung/Umnutzung der aktuellen Raumnutzungen möglich

Kunstraum gewünscht

Größeres Lehrerzimmer gewünscht

Raum für Konrektorat gewünscht

Kleines Hausmeisterbüro mit Fenster gewünscht



Lageplan Bestand
Maßstab 1:500

Machbarkeitsstudie Erweiterung der Lindbachschule Raumprogramm



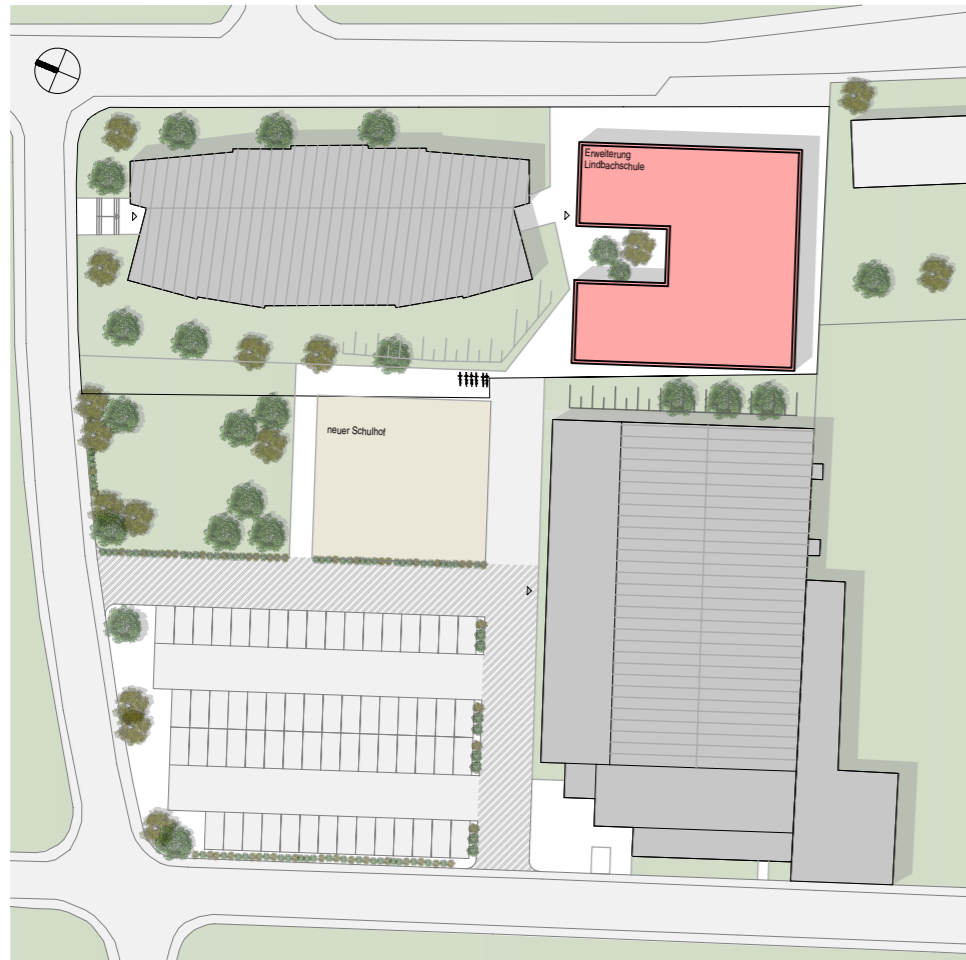
- 2 Klassen á 60m²
- Vorlaufklasse 40m²
- Mensa mit Ausgabebereich 165m²
- Stuhl-/ Tischlager 10m²
- Bibliothek I Medienraum 50m²
- Kunstraum 60m²
- Förderraum BFZ 40m²
- Konrektorat 20m²
- Kleines Hausmeisterbüro mit Fenster 10m²
- Toiletten 20m²
- Technikraum 10m²

Grundriss Bestand ohne Maßstab

Machbarkeitsstudie

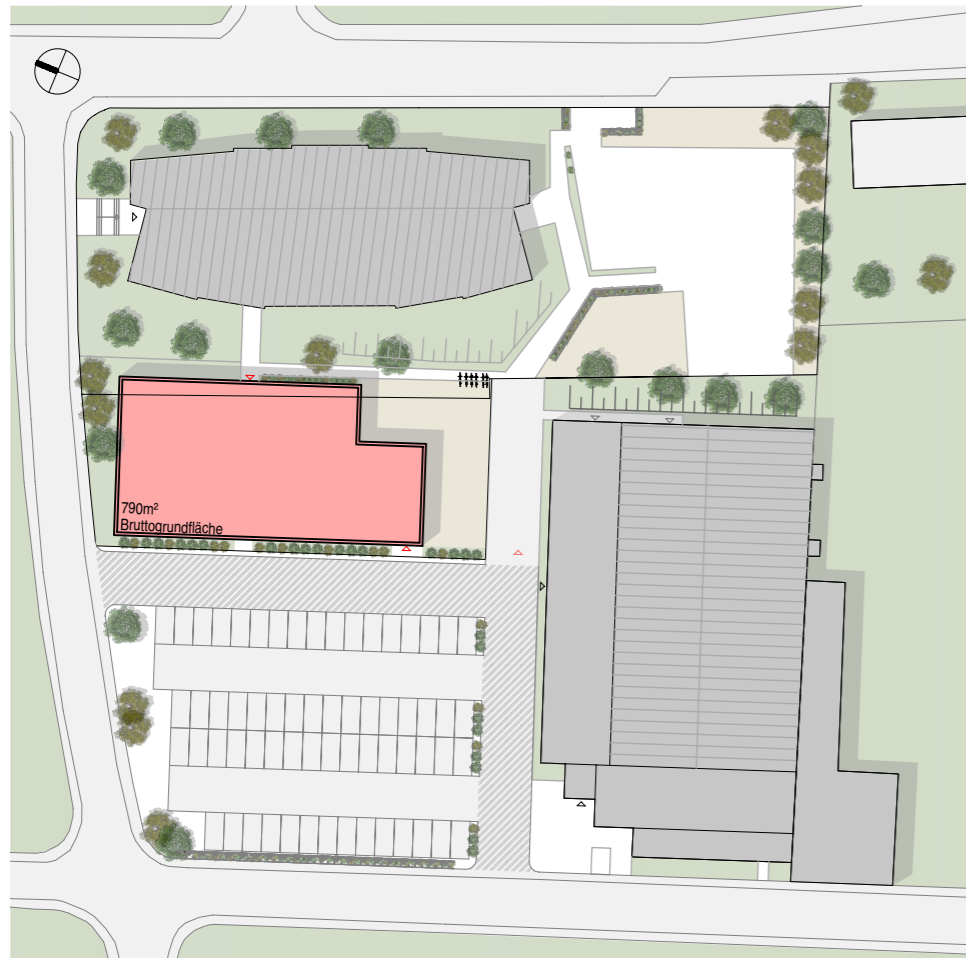
Erweiterung der Lindbachschule

Untersuchung Standort der Erweiterung



- ++ 1 gut einsehbarer Schulhof
- ++ kurzer Weg zum Neubau
- Abbruch des angelegten Schulhofs
- Sehr nah an Mehrzweckhalle gelegen
- Längerer Weg für Lehrkräfte zum Neubau
- es ist neue Schulhoffläche zu schaffen - erhöhte Baukosten :
1/3 der befestigten Fläche würde genutzt werden

Maßstab 1:1.000



- ++ je ein definierter Schulhofbereich für Ballspiele und Spielgeräte
- ++ Bestehender angelegter Schulhof bleibt erhalten
- + Zentraler Zugang von Bestand zu Neubau
- + Kurze Wege für Lehrkräfte zum Neubau
- + Ausreichender Abstand zur Mehrzweckhalle

Maßstab 1:1.000

Bewegungsfläche
Feuerwehr

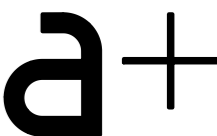
Bestand

Neubau

aplus architektur
Unterer Hardthof 19
35398 Gießen

T. 0641 | 966 26 0
F. 0641 | 966 26 26

Seite 4 | 9 info@aplusarchitektur.com



Machbarkeitsstudie

Erweiterung der Lindbachschule

Untersuchung Neubau 2-geschossig

Erweiterung auf befestigter Fläche | 2-geschossig - Variante 3

- ++ je ein definierter Schulhofbereich für Ballspiele und Spielgeräte
- ++ Bestehender angelegter Schulhof bleibt erhalten
- + Zentraler Zugang von Bestand zu Neubau
- Etwa 1/3 der bestehenden Parkplatzfläche entfällt (Kein Mehrgehalt an Parkplatzfläche durch 2-Geschossigkeit!)
- + Kurze Wege für Lehrkräfte zum Neubau
- ++ Mehr Abstand zur Mehrzweckhalle
- Mehrkosten durch erforderliche Treppenhäuser (mehr Baumasse)
- ++ Größerer Schulhof durch 2-geschossigen kompakten Baukörper
- Durch vorhandene Höhensituation liegt der Bestand sehr niedrig - 2-Geschossigkeit zu hoch für umgebende Bebauung!
- ++ Geringerer Flächenverbrauch bei 2-geschossiger Bauweise



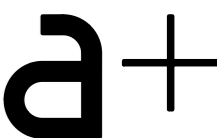
Lageplan | ohne Maßstab

Bewegungsfläche
Feuerwehr

Bestand
Neubau

aplus architektur
Unterer Hardthof 19
35398 Gießen

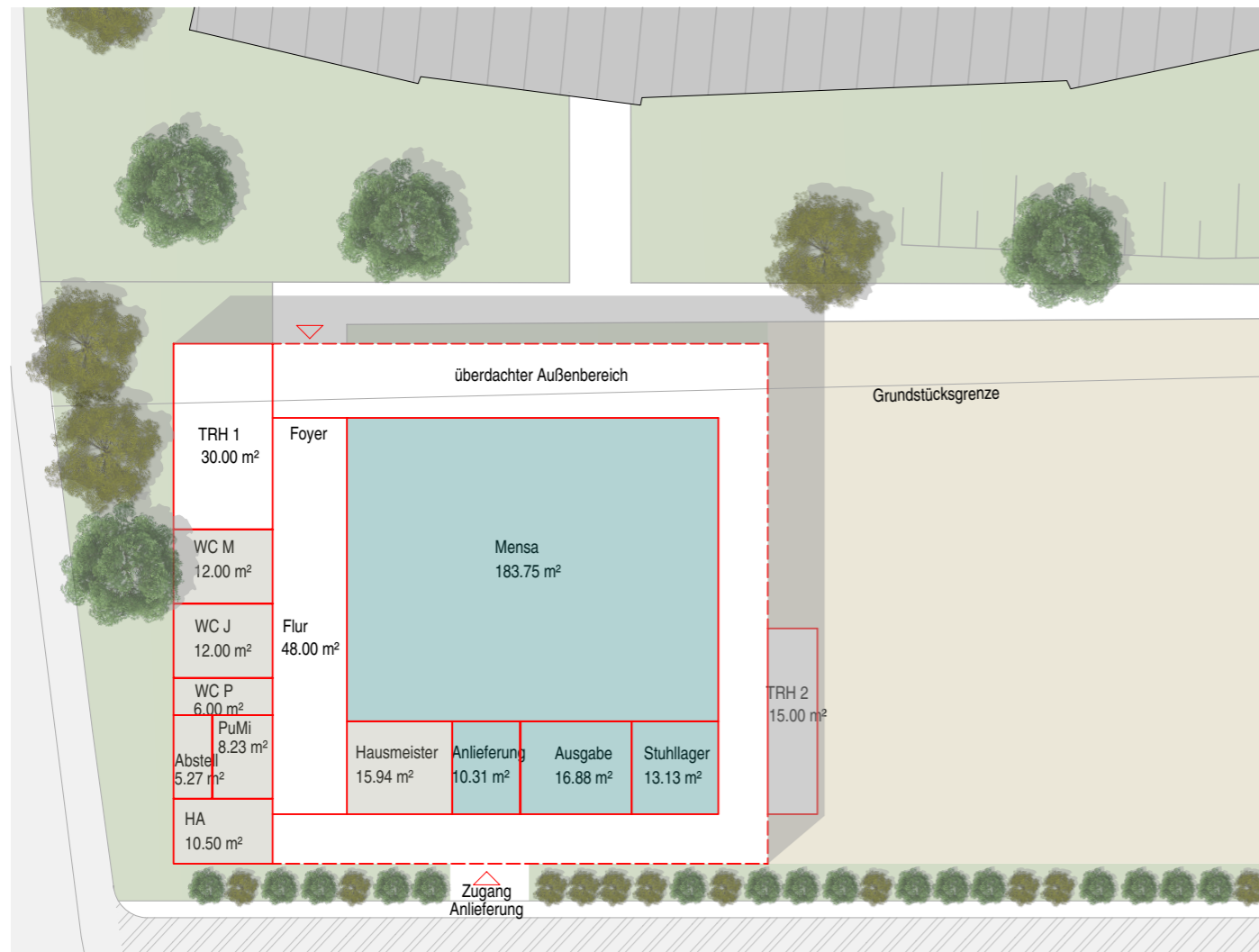
T. 0641 | 966 26 0
F. 0641 | 966 26 26



Machbarkeitsstudie

Erweiterung der Lindbachschule

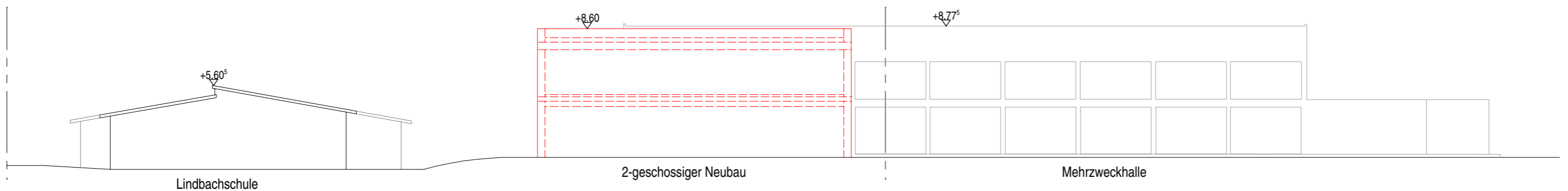
Untersuchung Neubau 2-geschossig- Variante 3



Erdgeschoss I ohne Maßstab

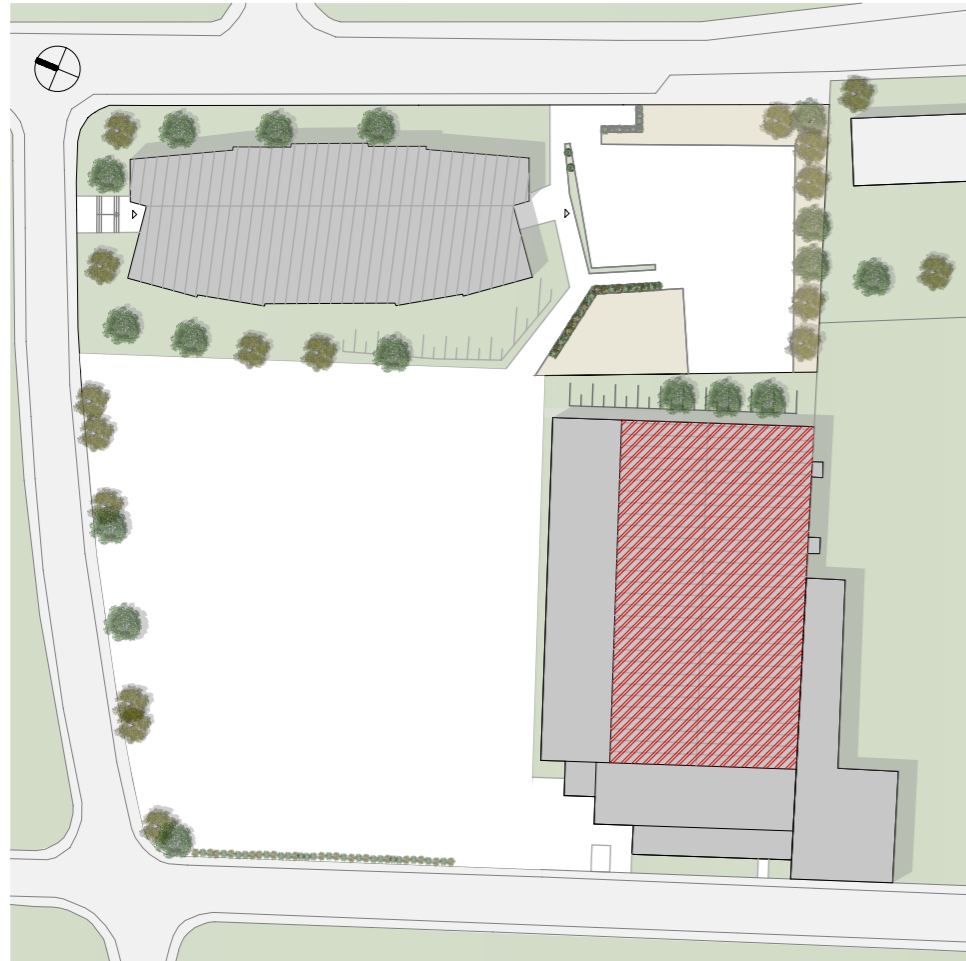


Obergeschoss I ohne Maßstab



Ansicht Nordwest I ohne Maßstab

Weitere Erweiterungen haben wir untersucht und aus folgenden Gründen verworfen:



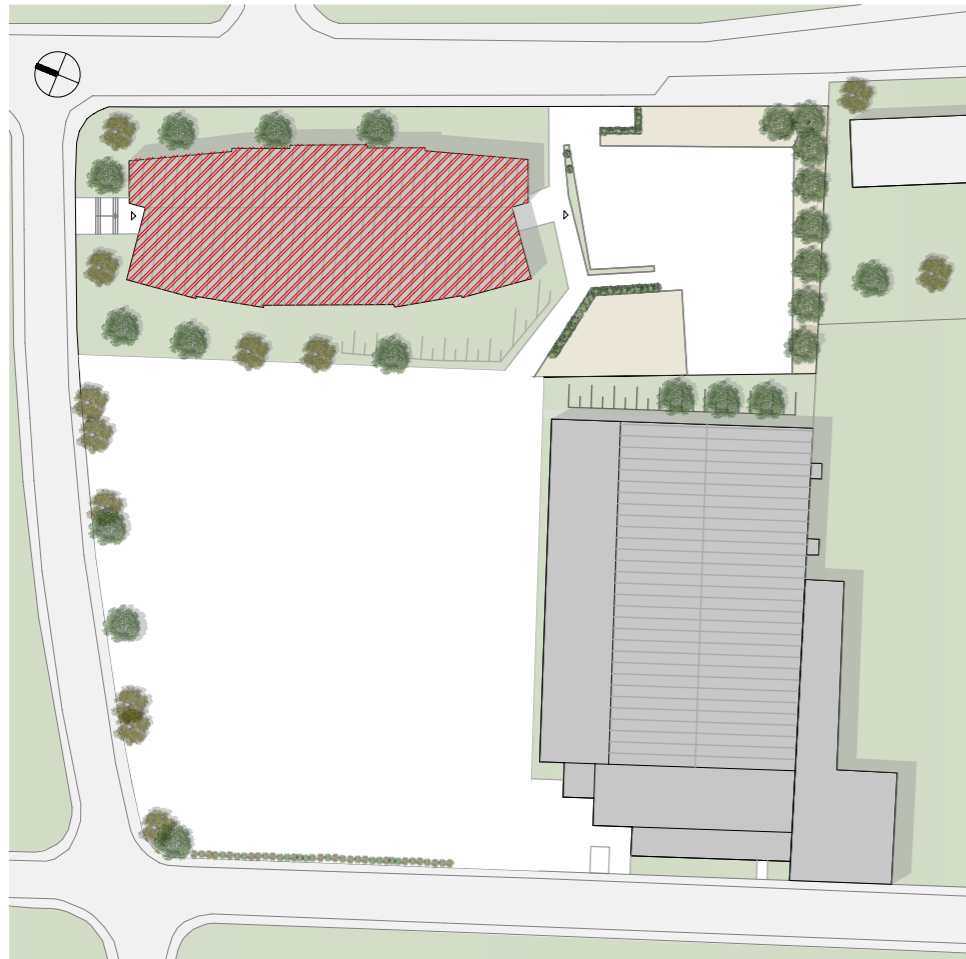
Aufstockung der Mehrzweckhalle - Variante 4

- Statisch ist das Gebäude für eine Aufstockung nicht ausgelegt
- Aufstockungen und Umbauten im Bestand sind sehr kostenintensiv
- ++ Parkplatzfläche würde unberührt bleiben größtenteils
- Längere Laufwege zwischen beiden Gebäuden
- kein Mehrgewinn an Schulhoffläche, die dringend benötigt wird

Neubau hinter der Mehrzweckhalle - Variante 5

- Laut Bebauungsplan ist hinter der Halle eine Grünfläche festgelegt
- ++ Parkplatzfläche würde unberührt bleiben
- Längere Laufwege zwischen beiden Gebäuden
- Zu großer Eingriff in die Fläche des Sportplatzes
- Engstelle zwischen den beiden Grundstücken der Schule & des Sportplatzes
- Sehr entzerrter Schulhofbereich

Maßstab 1:1.000



Aufstockung der Grundschule - Variante 6

- Statisch ist das Gebäude für eine Aufstockung nicht ausgelegt
- Aufstockungen und Umbauten im Bestand sind sehr kostenintensiv
- Die gesamte Dachkonstruktion müsste entfernt werden
- Der bestehende Innenausbau müsste komplett erneuert werden
- ++ Parkplatzfläche würde unberührt bleiben größtenteils
- + Zentraler Zugang - kompaktes Gebäude
- + Kurze Laufwege
- kein Mehrgewinn an Schulhoffläche, die dringend benötigt wird

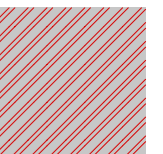
Maßstab 1:1.000

Machbarkeitsstudie Erweiterung der Lindbachschule Untersuchung Standort der Erweiterung

Bestand



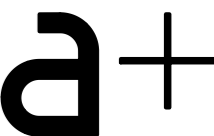
Aufstockung



aplus architektur
Unterer Hardthof 19
35398 Gießen

T. 0641 | 966 26 0
F. 0641 | 966 26 26

Seite 7 | 9 info@aplusarchitektur.com



Machbarkeitsstudie

Erweiterung der Lindbachschule

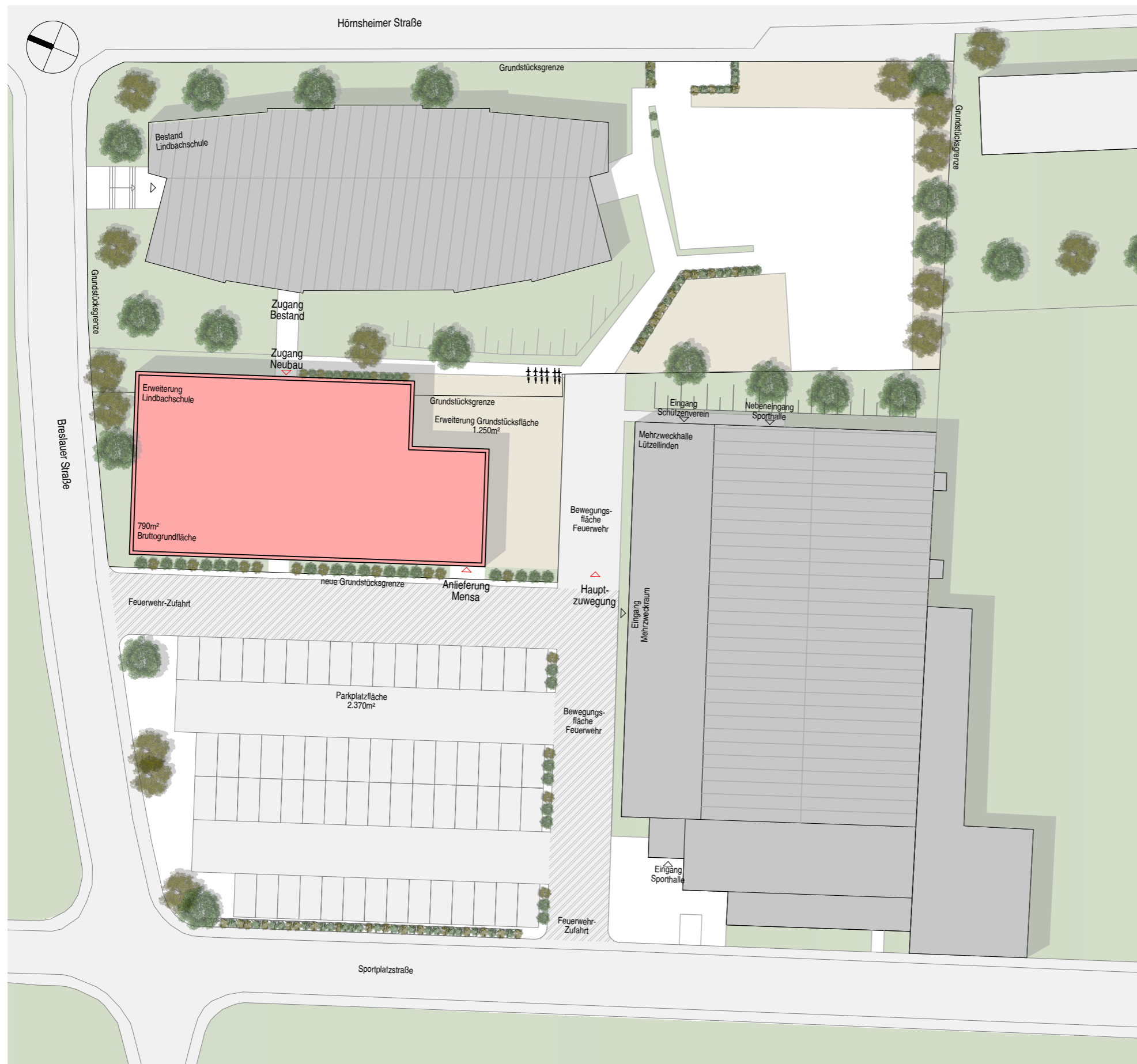
Lageplankonzept - Variante 2

Erweiterung auf bestehendem Parkplatz

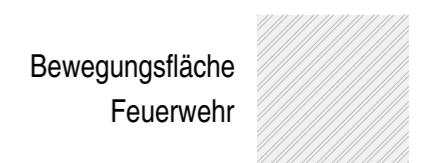
Hauptzuwegung über Parkplatz

Anlieferung Mensa über Parkplatz

Nachweis der erforderlichen Stellplätze für Halle & Schule



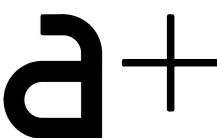
Maßstab 1:500



aplus architektur
 Unterer Hardthof 19
 35398 Gießen

T. 0641 | 966 26 0
 F. 0641 | 966 26 26

Seite 8 | 9 info@aplusarchitektur.com



Machbarkeitsstudie

Erweiterung der Lindbachschule

Grundrisskonzept 1-geschossig - Variante 2



ohne Maßstab

