

Datum: 29.06.2021
Auskunft erteilt: Frau Rinn
Unsere Zeichen: 65.2.1 KR/MB
Telefon: 0641 306-1428

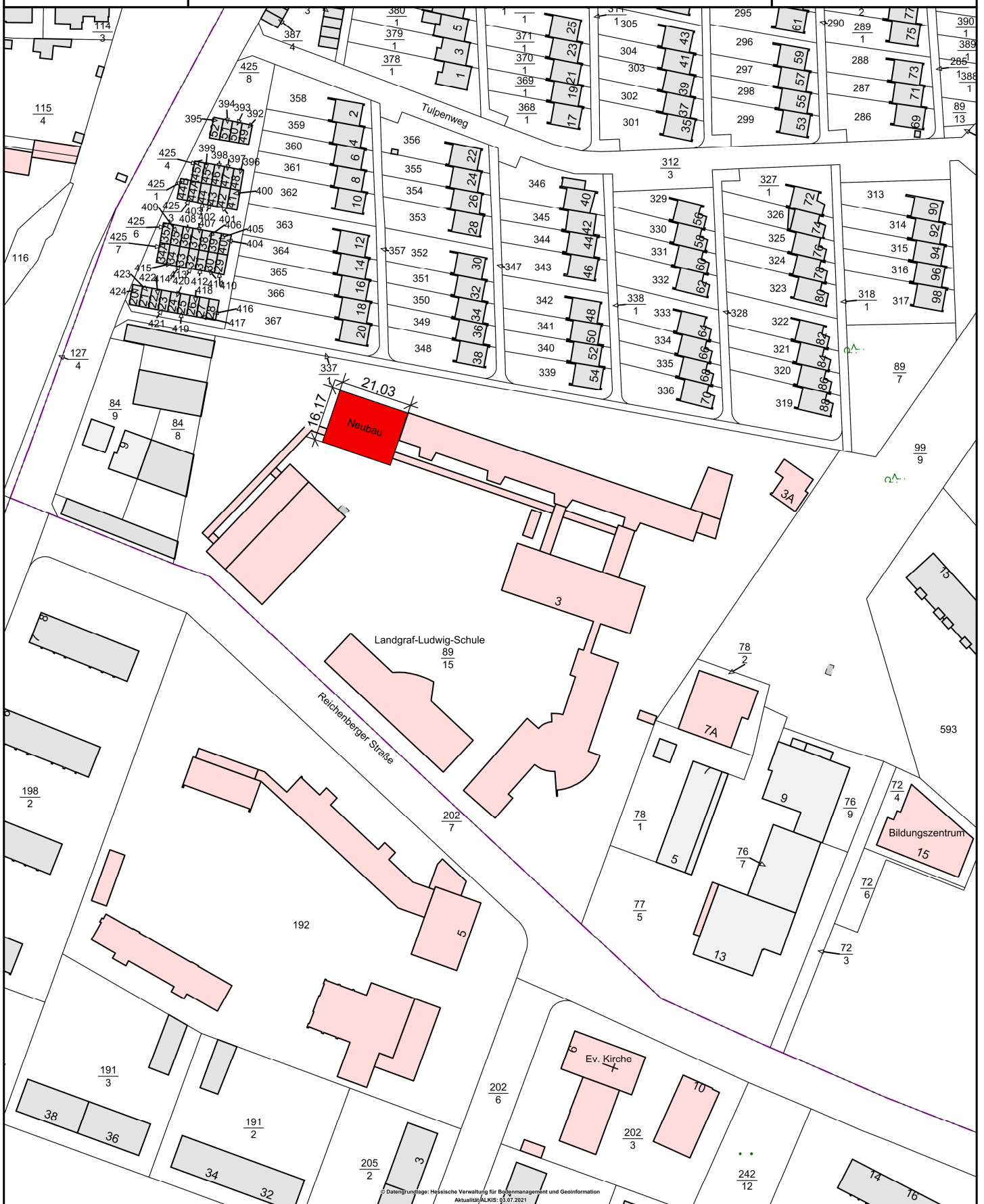
Anlage 2 Entwurfsdarstellung

Landgraf-Ludwigs-Gymnasium, Reichenberger Str. 3, 35396 Gießen
Erweiterung von Klassenräumen, Holzmodulbau

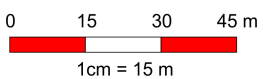


Im Auftrag

Jutta Müller
Amtsleiterin



Maßstab 1 : 1.500

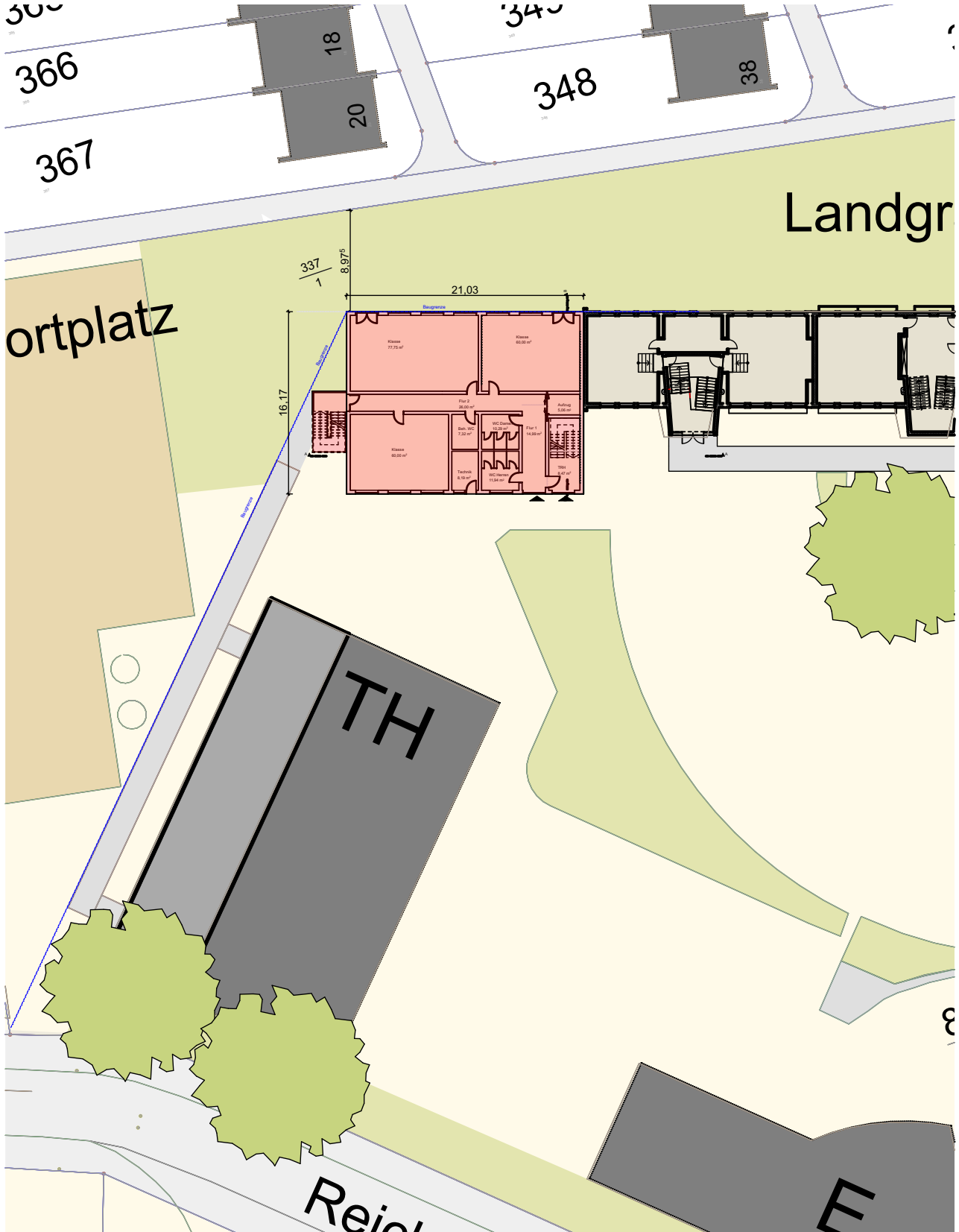


+++ Nur für den Dienstgebrauch +++



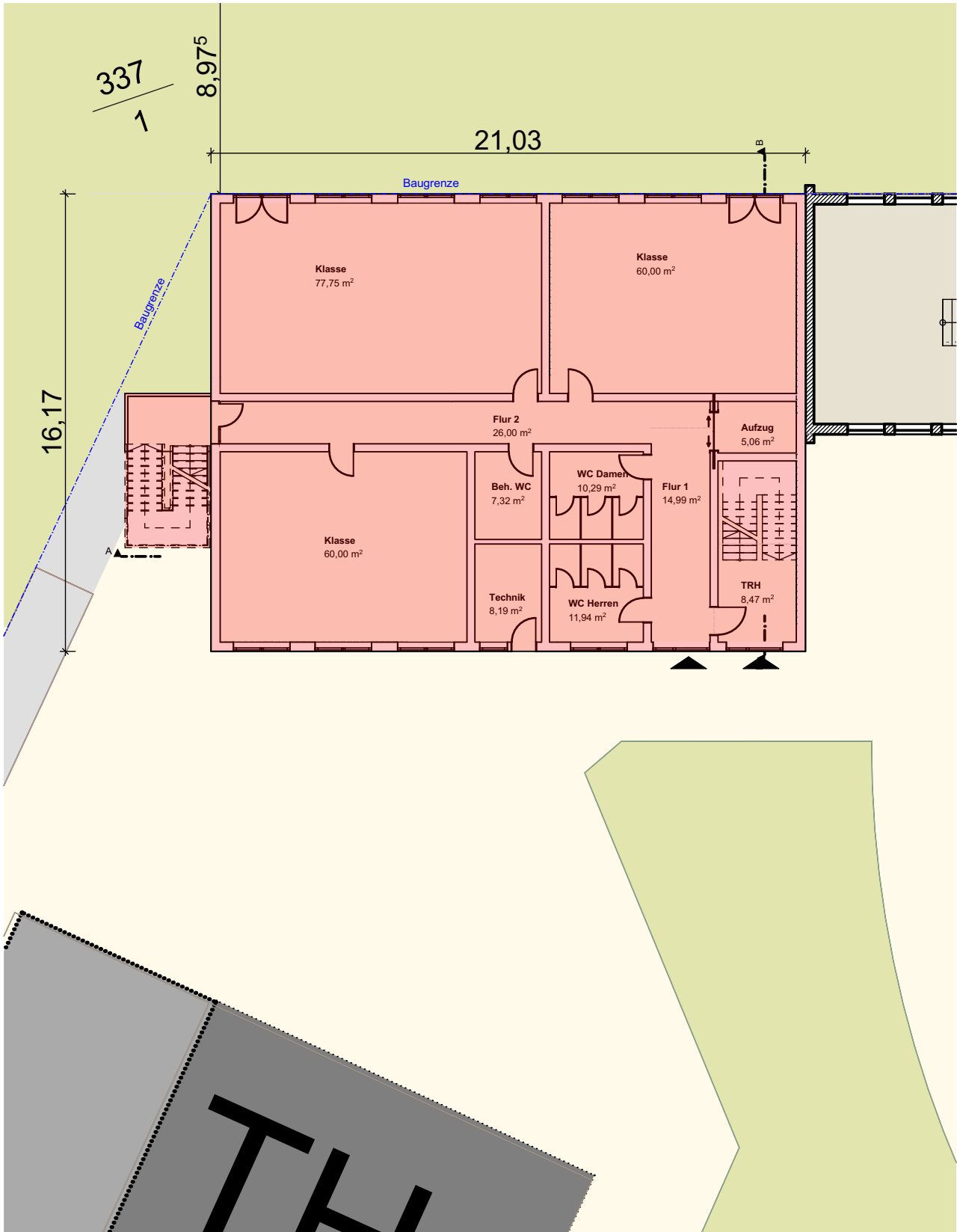
Datum: 29.06.2021
Auskunft erteilt: Frau Rinn
Unsere Zeichen: 65.2.1 KR/MB
Telefon: 0641 306-1428

Freiflächenplan



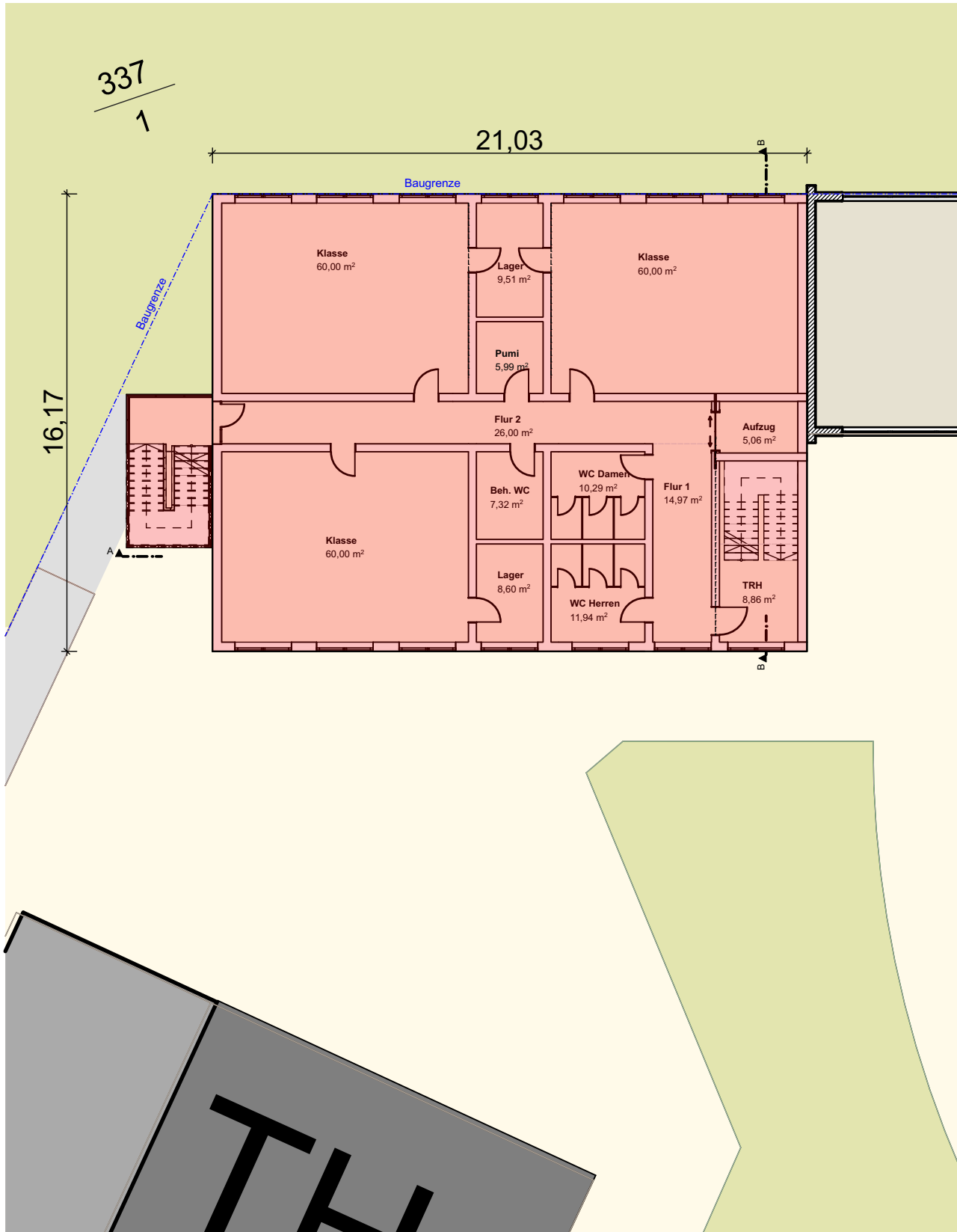
Datum: 29.06.2021
Auskunft erteilt: Frau Rinn
Unsere Zeichen: 65.2.1 KR/MB
Telefon: 0641 306-1428

Grundriss Erdgeschoss



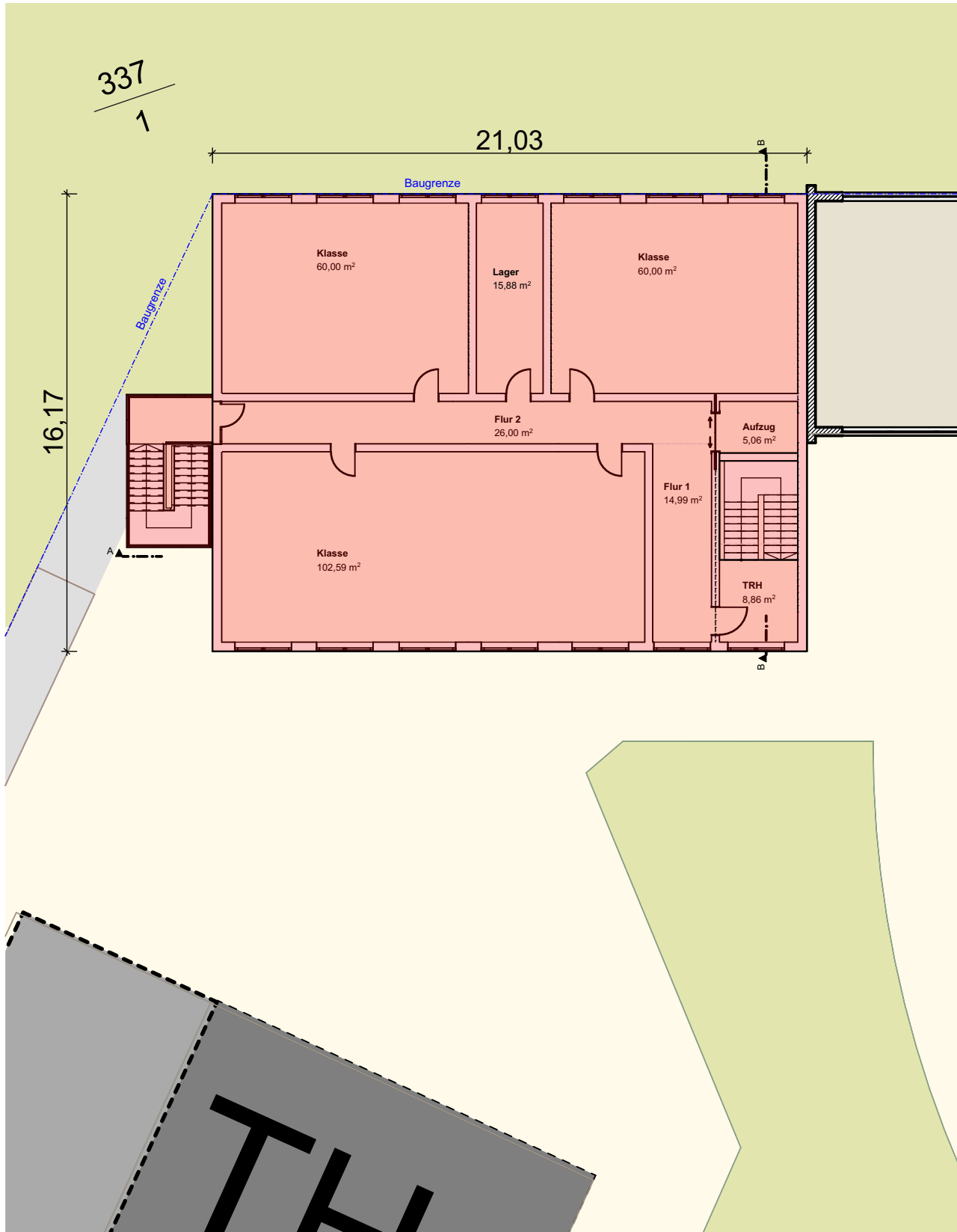
Datum: 29.06.2021
Auskunft erteilt: Frau Rinn
Unsere Zeichen: 65.2.1 KR/MB
Telefon: 0641 306-1428

Grundriss 1. Obergeschoss



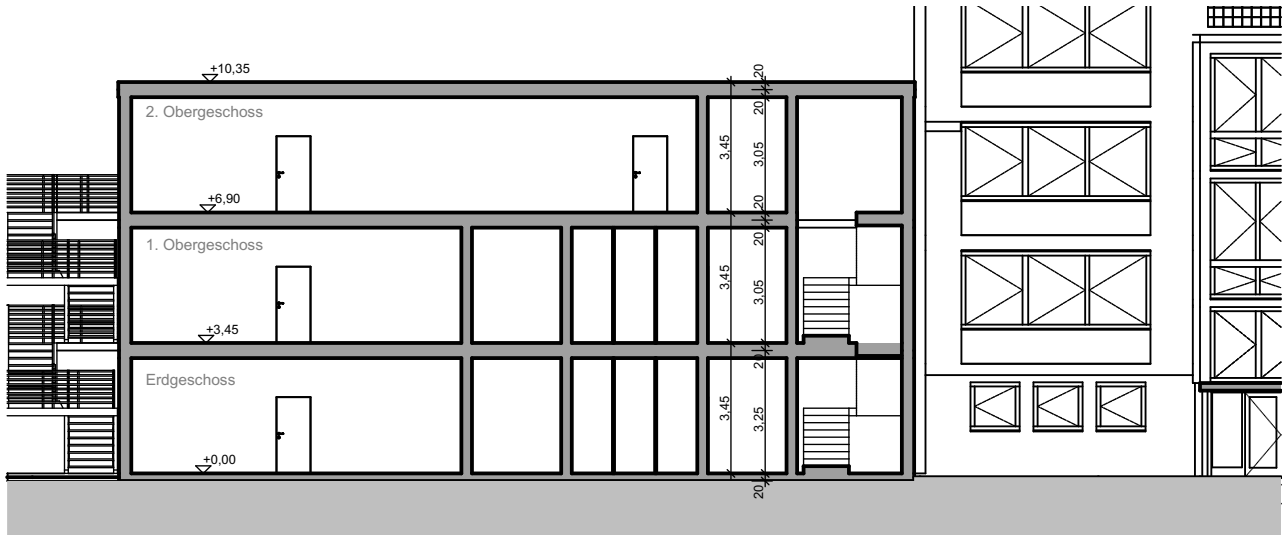
Datum: 29.06.2021
Auskunft erteilt: Frau Rinn
Unsere Zeichen: 65.2.1 KR/MB
Telefon: 0641 306-1428

Grundriss 2. Obergeschoss



Datum: 29.06.2021
Auskunft erteilt: Frau Rinn
Unsere Zeichen: 65.2.1 KR/MB
Telefon: 0641 306-1428

Schnitt und Hofansicht



SCHNITT A-A



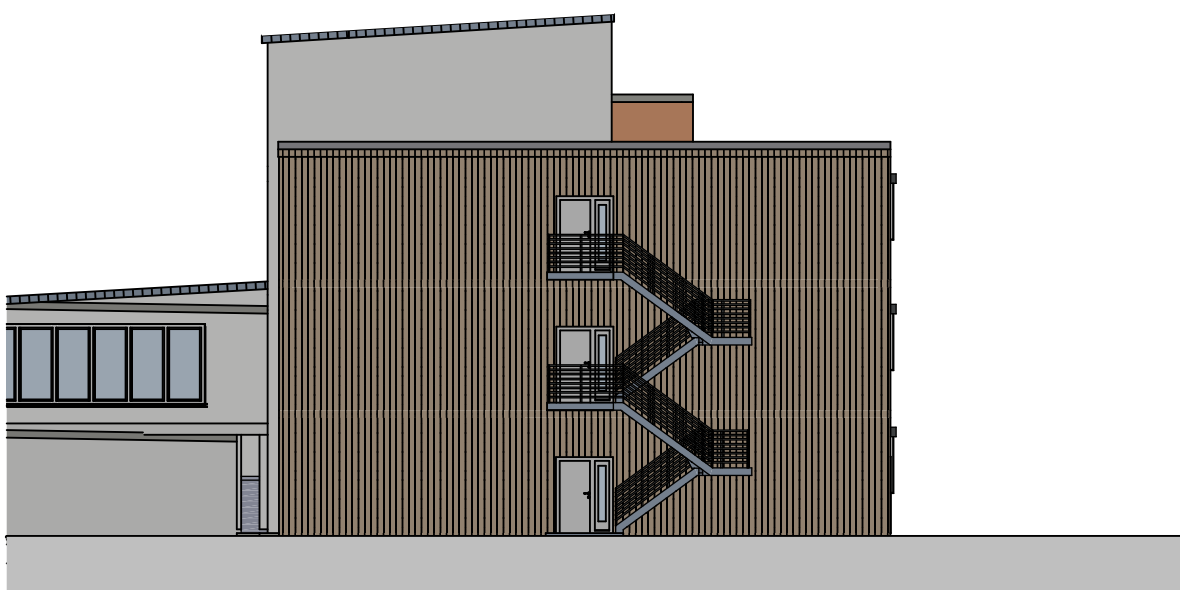
HOFANSICHT

Datum: 29.06.2021
Auskunft erteilt: Frau Rinn
Unsere Zeichen: 65.2.1 KR/MB
Telefon: 0641 306-1428

Nord- und Westansicht



NORDANSICHT



WESTANSICHT