

Neustrukturierung, Umbau und Erweiterung der Kongresshalle Giessen

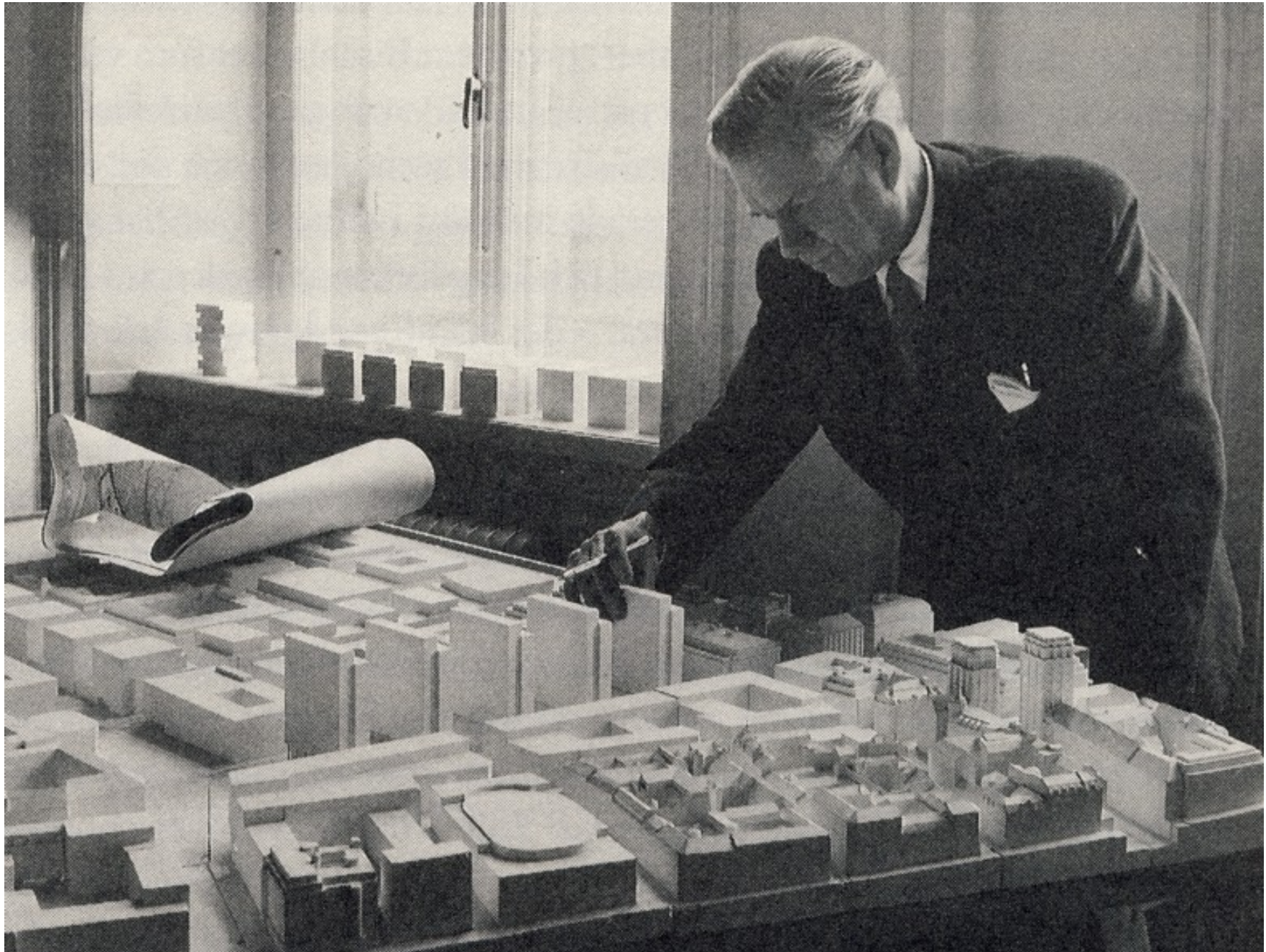


MEURER
ARCHITEKTUR +
STADTPLANUNG

29. Sitzung des Ausschusses
für Planen, Bauen, Umwelt und Verkehr am 03.12.2019









„Dieses Bürgerhaus hat die Stadt mit Hilfe der hessischen Landesregierung 1965 geschaffen.

Es dient der Freizeiterfüllung,

dem Spiel und der Erholung,

der Volksbildung,

der Gesundheit,

dem Wohle der Jugend und

der Festigung der Gemeinschaft.“

AUSSENRAUM

















INNENRAUM

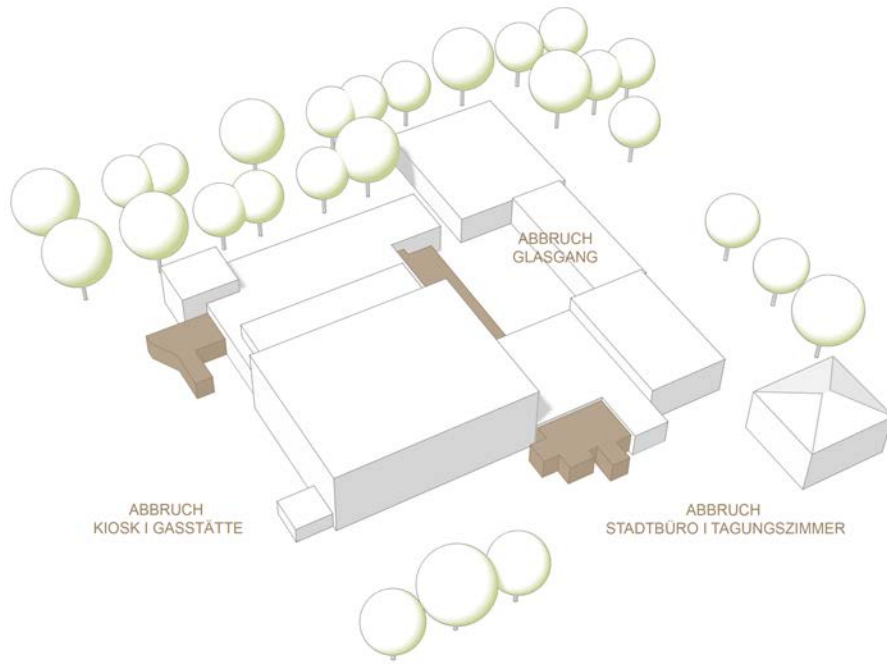




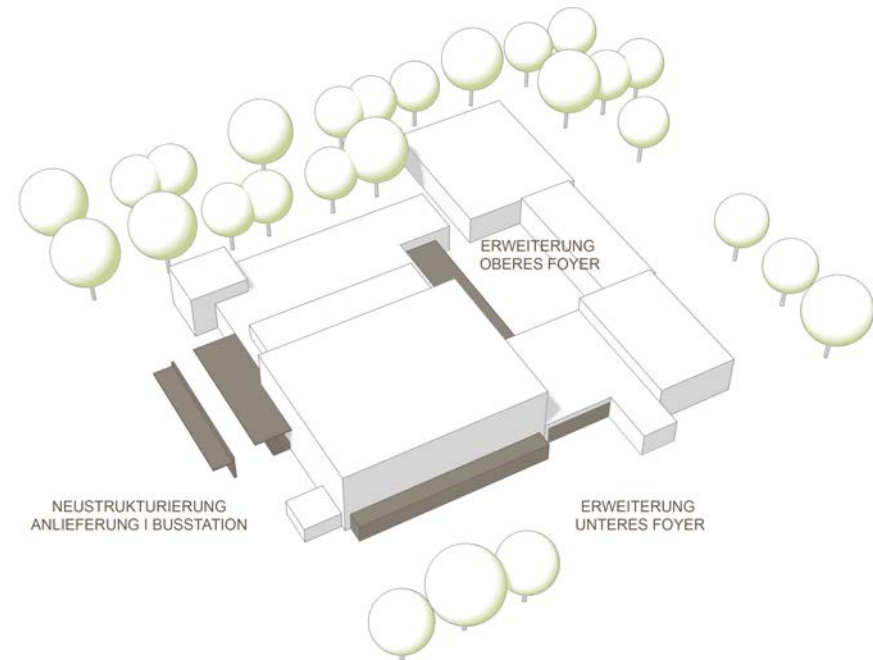




MASSNAHMEN

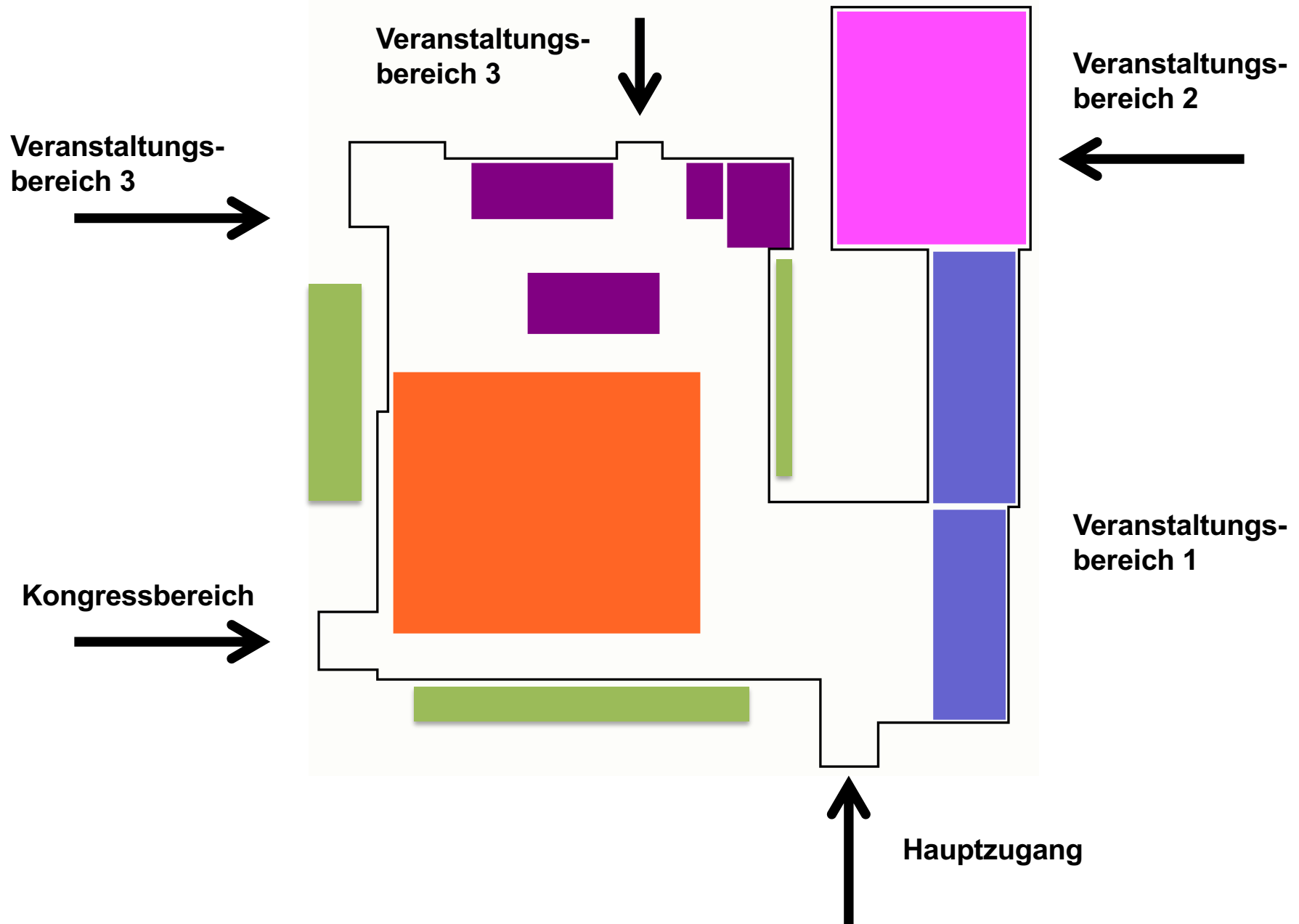


ABBRUCH

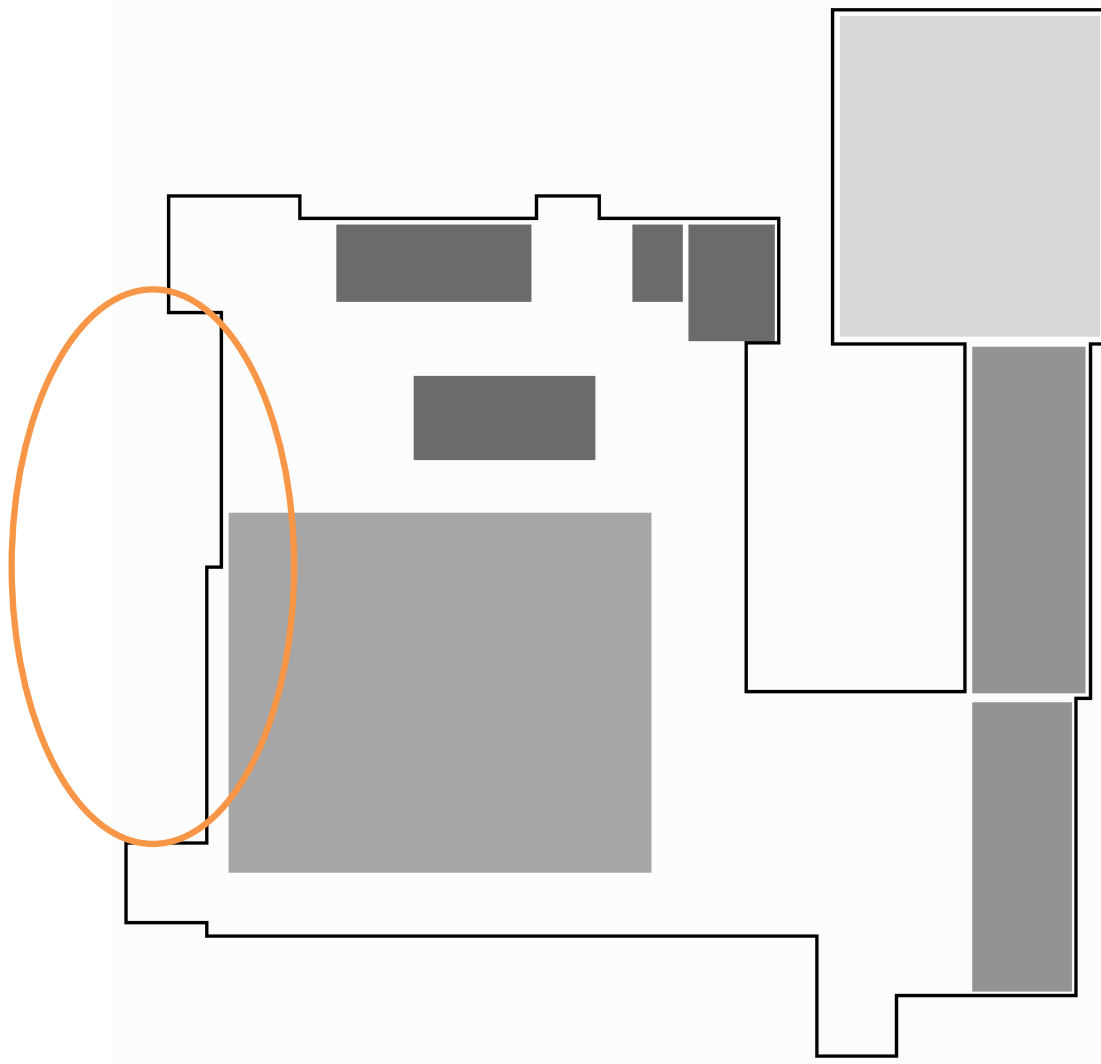


NEUBAU

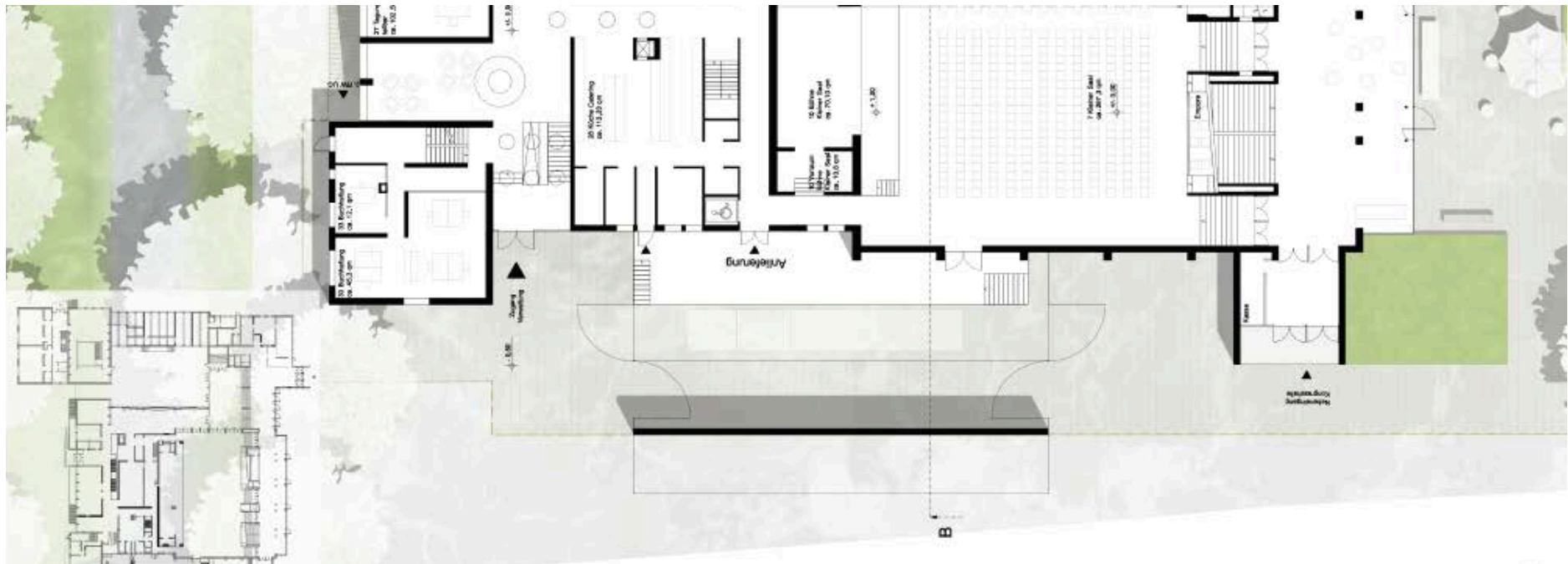
Gebäudeorganisation



Bauabschnitt 1 - Anlieferung



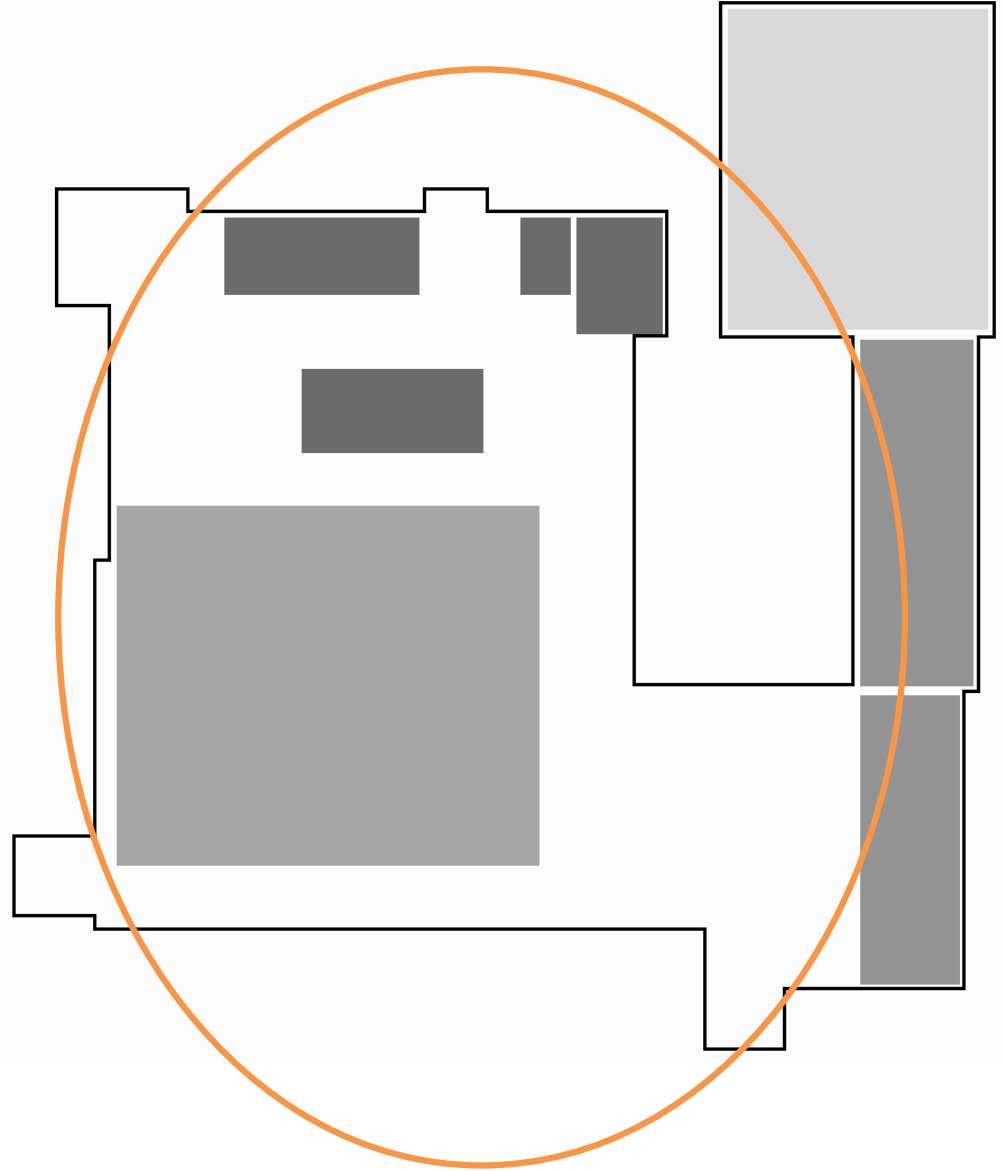
Bauabschnitt 1 - Anlieferung



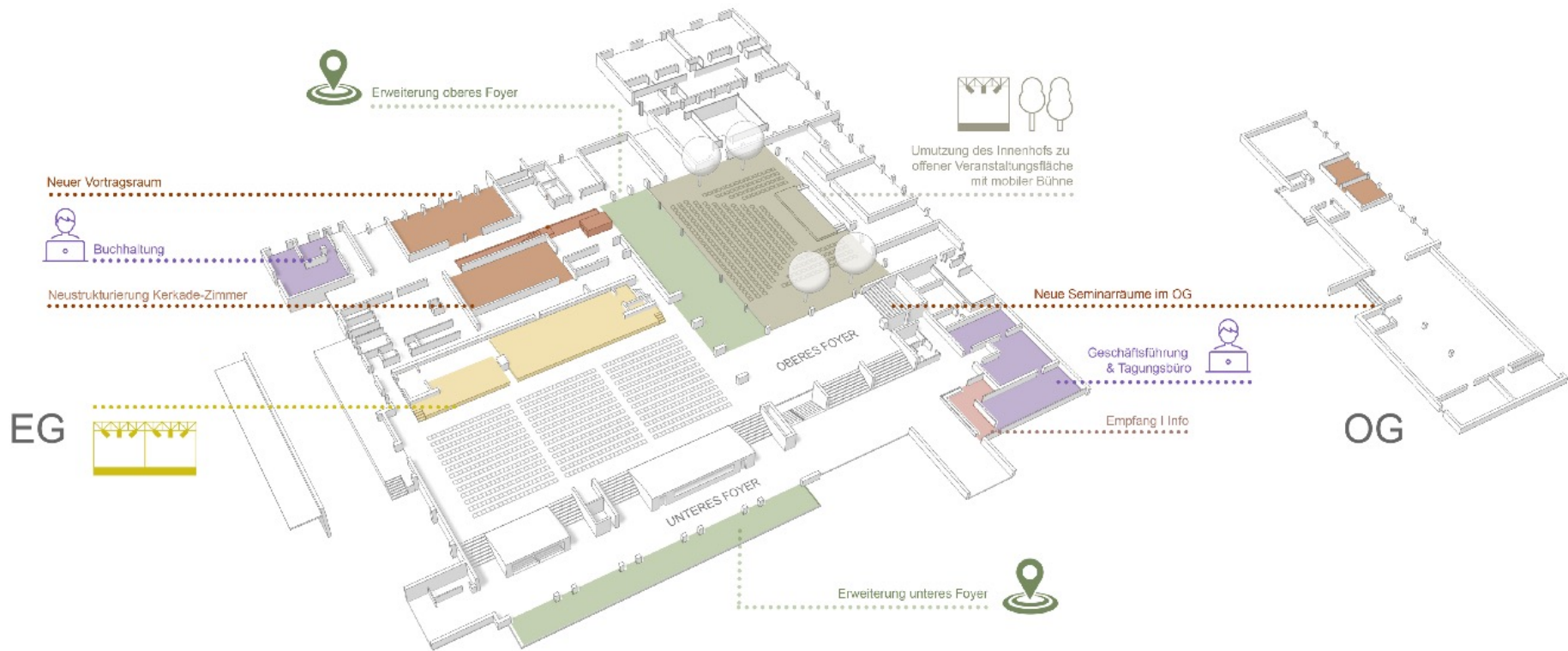
Löberstraße

Wiesek
Grundstücksgrenze

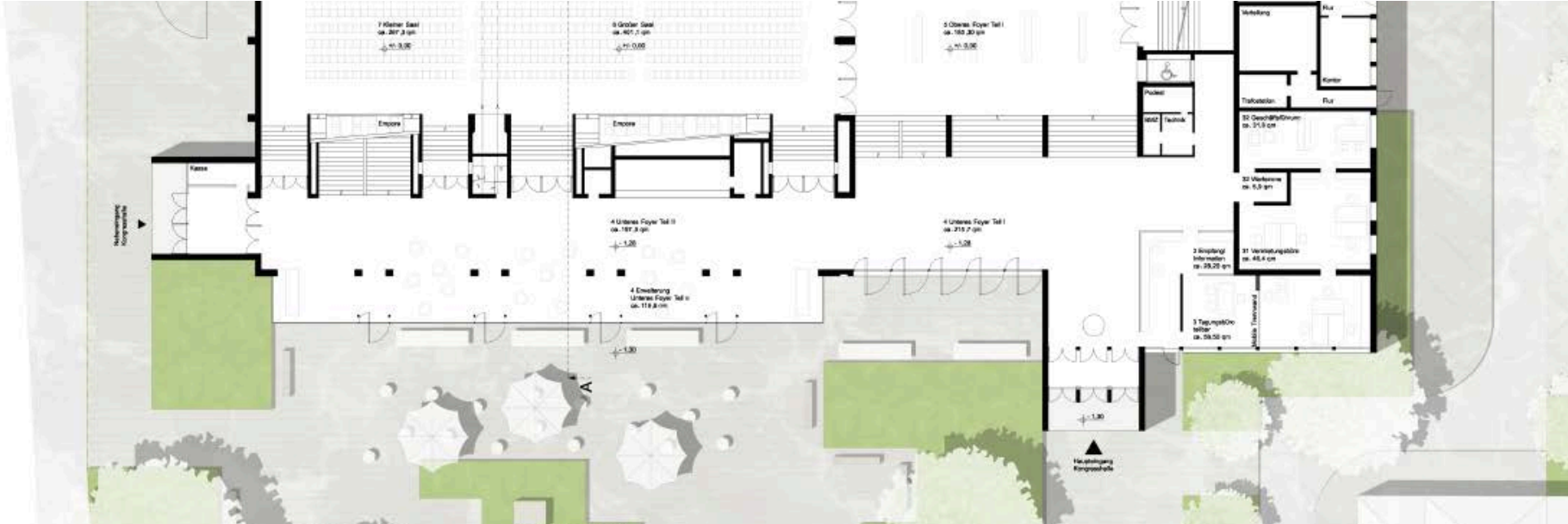
Folgende Bauabschnitt



Zukünftige Bauabschnitt

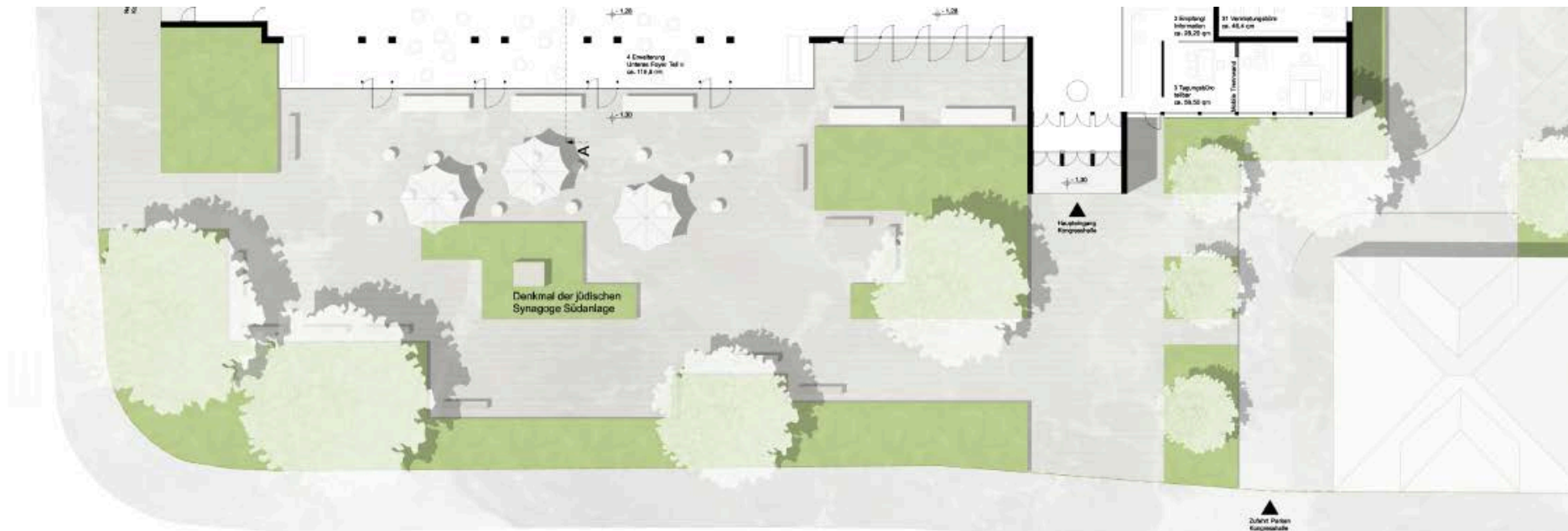


Ergänzung unteres Foyer/ Reorganisation Haupteingang/Verwaltung

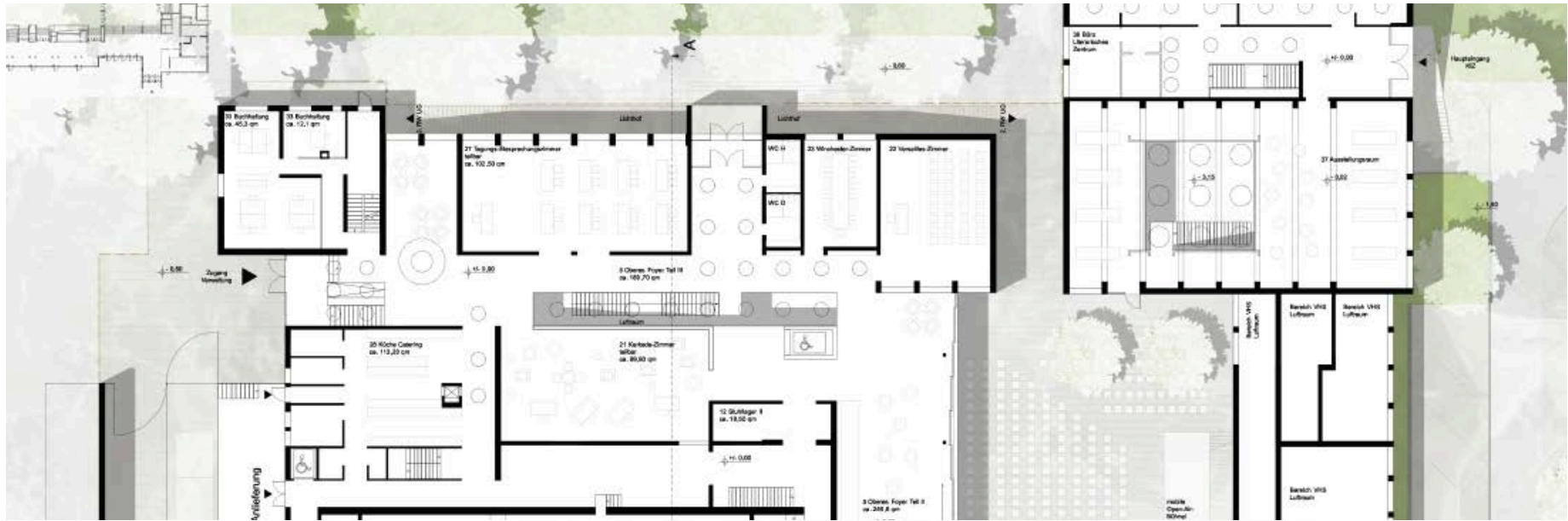


Berliner Platz
Grundstücksgrenze

Instandsetzung/ Reorganisation Außenanlagen Südanlage

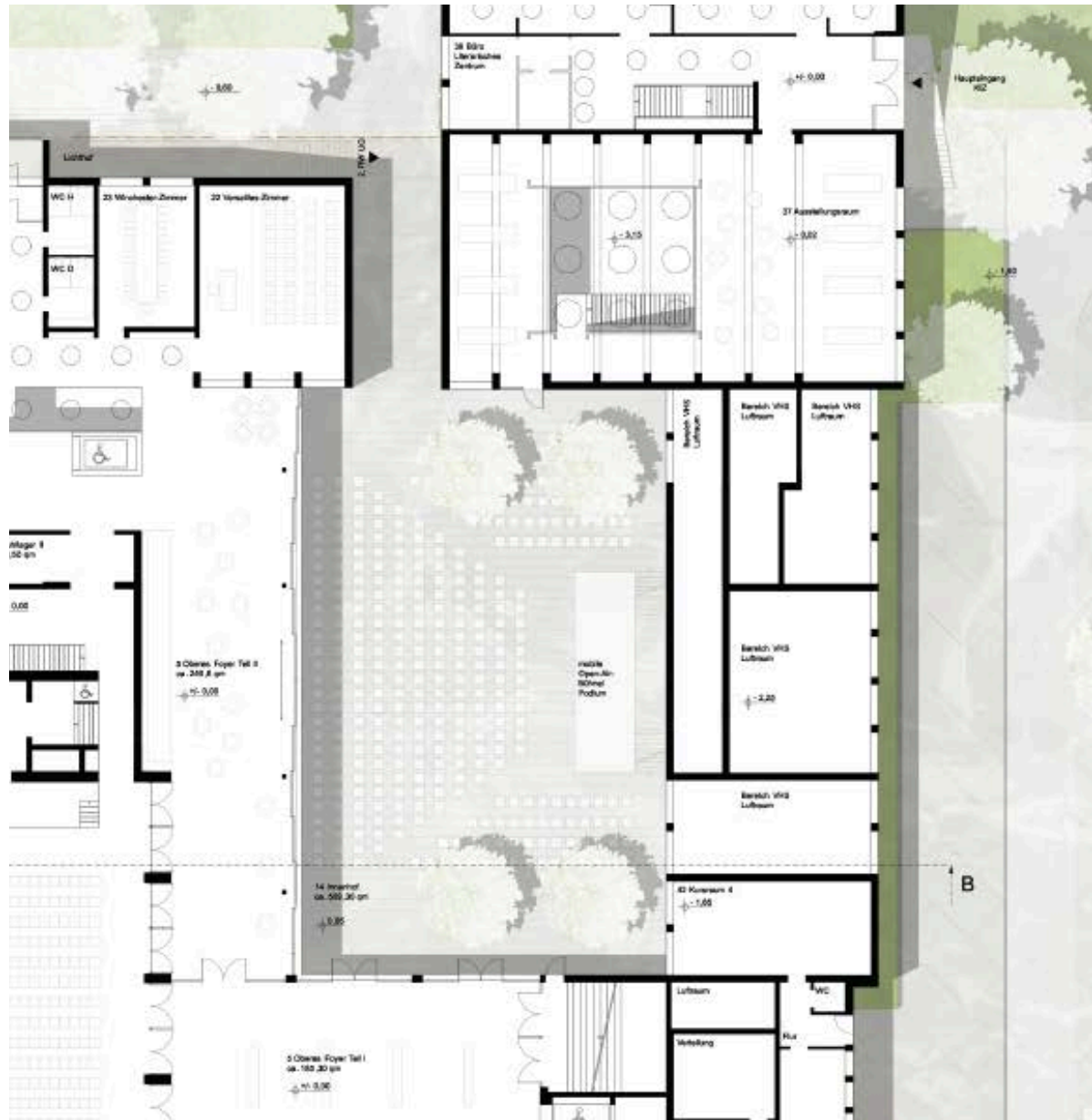


Revitalisierung ehem. Resto/Wohnhaus – weitere Tagungsräume



Grundstücksgrenze
Berliner Platz

Erweiterung oberes Foyer/ Revitalisierung Innenhof Nutzung open-air

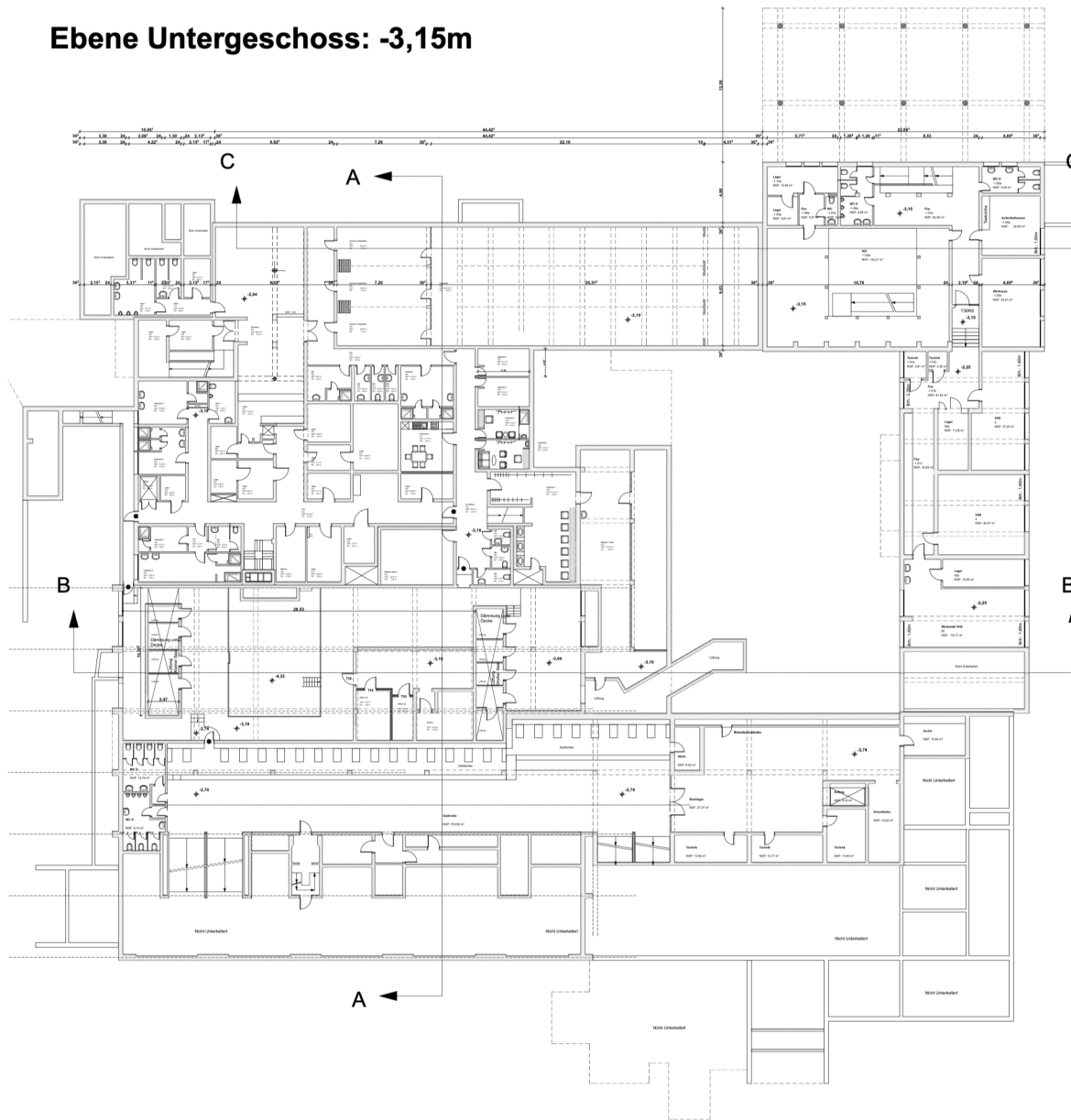


Erweiterung oberes Foyer/ Revitalisierung Innenhof Nutzung open-air



Reorganisation/ Instandsetzung Untergeschoss

Ebene Untergeschoss: -3,15m



**Behindertengerechter Zugang
Untergeschoss**

**Instandsetzung und
Reorganisation der
Künstlertgarderoben**

Umnutzung Bereich Kegelbahn

Instandsetzung Dachhaut



Technische Gebäudeausrüstung/ Energieeffizienz/ Lebenszykluskosten



Technische Gebäudeausrüstung/ Energieeffizienz/ Lebenszykluskosten

Zukünftige Maßnahmen:

Verlegung Kleinkühlgeräte (UG) Küche

Erneuerung RLT-Anlage in Teilbereichen

Modernisierung Medientechnik

Vergangene Maßnahmen 2010 - 2015:

Erneuerung Ersatzstromanlage

Erneuerung Brandmeldeanlage

Erneuerung Sicherheitsbeleuchtung

Nachrüstung Entrauchung Säle und Garderobe

Nachrüstung Kältetechnik (Fernkälte)

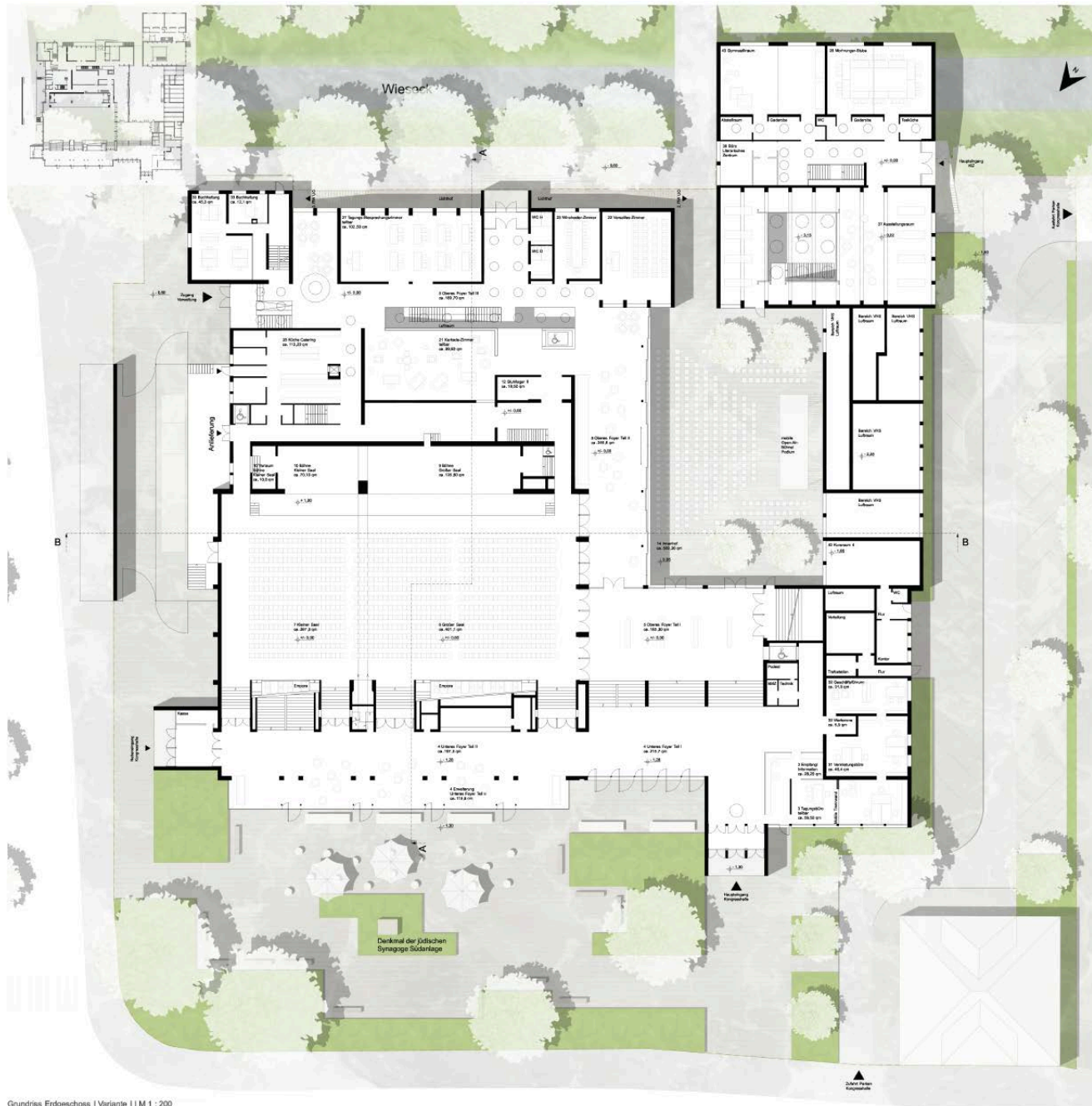
Sanierung Feuerlöschanlagen

Erneuerung der RLT-Anlage in Teilbereichen

Erneuerung NSHV

Umbau Beleuchtung auf LED in Teilbereichen

MEURER
ARCHITEKTUR +
STADTPLANUNG



Grundriss Erdgeschoss | Variante I | M 1 : 200





MEURER
ARCHITEKTUR +
STADTPLANUNG



Perspektive | Variante II

GARBE GROUP HEAD OFFICE

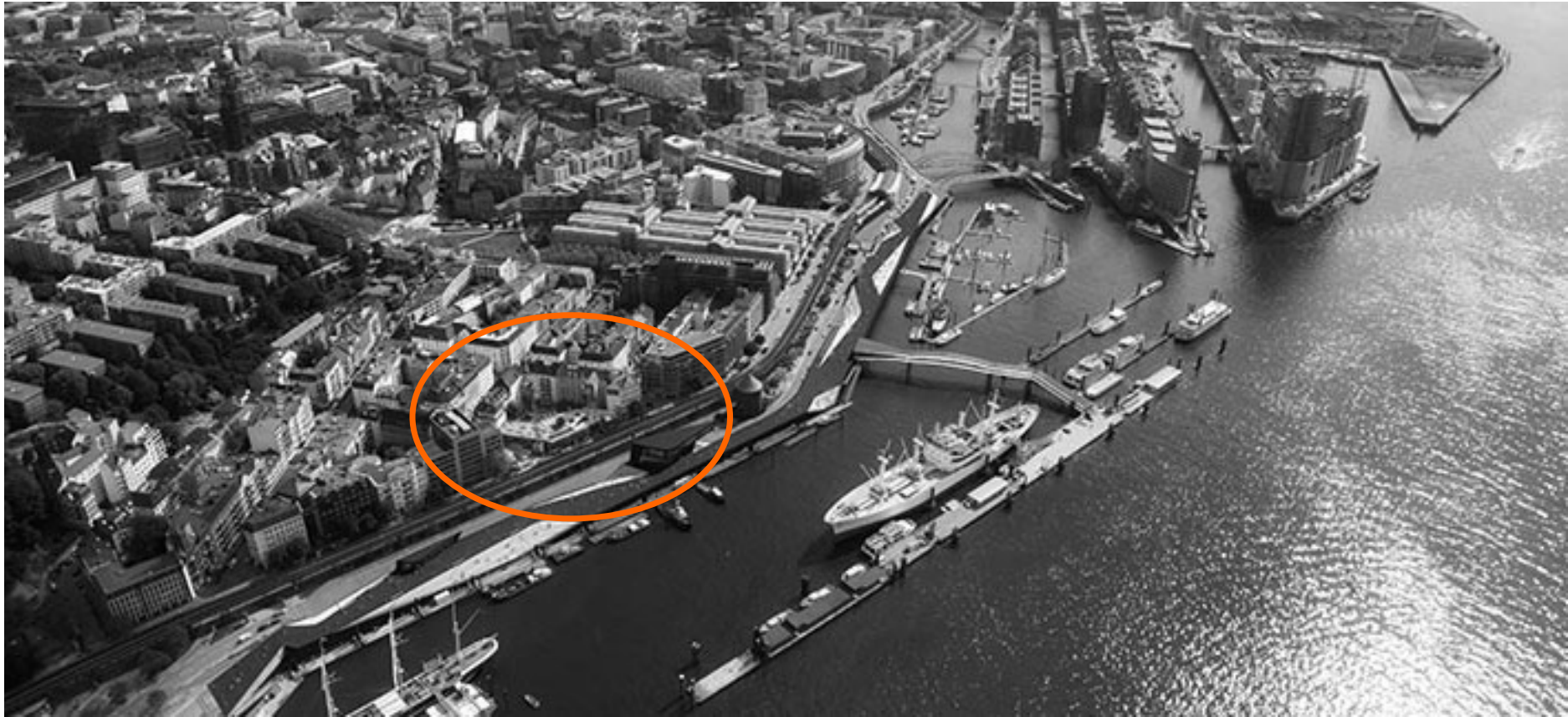
HAMBURG-HAFENCITY







SCHULTE GROUP HEAD OFFICE
HAMBURG-VORSETZEN 54 / LANDUNGSBRÜCKEN







TOWER ONE

MIXED USE HOCHHAUS – EUROPAVIERTEL, FRANKFURT/M







STADTHAUS AM MARKT

ARCHÄOLOGISCHES MUSEUM / VERSAMMLUNGSSTÄTTE, FRANKFURT/M







MEURER
ARCHITEKTUR +
STADTPLANUNG