

**Integriertes städtebauliches Entwicklungskonzept (ISEK)
für das Programmgebiet „Eulenkopf“**

Ausschuss für Soziales, Sport und Integration 11.09.2019

SOZIALE STADT GIESSEN EULENKOPF

- **Ende 2017**
Aufnahme des Eulenkopfs in das Förderprogramm Soziale Stadt
- **September 2018 bis Mai 2019**
Partizipative Erarbeitung des Integrierten städtebaulichen Entwicklungskonzepts (ISEK) durch die Planungsgruppe Stadtbüro
- **parallel**
Vorbereitung/ Start erster Projekte (Quartiersmanagement, Spielplatz Eulenkopf)
- **2019-2027**
ISEK als Grundlage für den Umsetzungsprozess sowie für Beantragung Fördermittel Bund/Land

ISEK - BESTANDTEILE

- Analyse (Gebiet, Umgebung, Akteure, Stärken/Schwächen)
- Leitbild + Ziele für die Entwicklung des Programmgebietes
- Maßnahmenkatalog, Darstellung Einzelmaßnahmen
 - Träger
 - Kosten
 - Finanzierungsmöglichkeiten
 - zeitliche Priorisierung

ISEK Gießen Eulenkopf



**Integriertes städtebauliches Entwicklungskonzept
 für das Fördergebiet Gießen „Eulenkopf“**
 - Bund-Länder-Programm „Soziale Stadt“

BETEILIGUNGSSCHRITTE

Zielgruppe	Format	Reichweite der Formate
Verwaltung Stadt Giessen	Ämterrunde	2 Termine (Oktober 2018 und April 2019) mit Vertretern von 12 Fachämtern
Akteure Eulenkopf + Umgebung	Akteursgespräche	8 Einzelgespräche mit ca. 20 Vertretern von 15 Institutionen
	Werkstätten	3 Werkstätten (Themen Perspektiven, Soziale Infrastruktur + Maßnahmen) mit 60 Teilnehmern
Bewohner *innen Eulenkopf	Infostand + Rundgang	25 Bewohner*innen beim Infostand 20 Teilnehmer*innen beim Rundgang
	Bewohnerbefragung	65 Personen bzw. >25% Haushalte
	Kinderbeteiligung	20 Kinder Offene Schulkinderarbeit + KITA
	Jugendbeteiligung	20 Jugendliche GWA Eulenkopf Jugendtreff
	Projekte-Tag	20 Bewohner*innen
Alle relevanten Zielgruppen	9 verschiedene Formate	20 Termine - ca. 260 Personen



LEITBILD

Der Eulenkopf ist ein attraktiver, familien- und seniorengerechter Wohn- und Lebensort. Er verfügt über großzügige Außenbereiche mit hoher Aufenthaltsqualität sowie attraktive soziale und Sportangebote. Aufgrund dieses Angebotes wird der Eulenkopf auch von Bewohner*innen benachbarter Siedlungen besucht und ist gut in den sich entwickelnden Gießener Osten eingebunden.



ZIELE

- nachhaltige Aufwertung und Stärkung der Siedlung
 - weitere Verbesserung der Lebens- und Wohnbedingungen
 - behutsame Aufwertung im Sinne der örtlichen Akteure und der Bewohner*innen der Siedlung
 - Einbindung der örtlichen Akteure und der Bewohner*innen der Siedlung in den Prozess
- Stärkung der Verknüpfung des Eulenkopfs mit den umliegenden Wohngebieten



MASSNAHMENKATALOG - STRUKTUR

Handlungsfelder	Anzahl Maßnahmen	Kosten (in Euro)
Aktivierung und Beteiligung	3	768.000
Image und Öffentlichkeit	2	36.000
Wohnen und Wohnumfeld	5	870.000
Umwelt und Verkehr	5	1.440.000
Soziale Infrastruktur, Bildung und Zusammenleben	2	4.525.000
Lokale Ökonomie und Beschäftigung	1	N.N.
Kultur, Freizeit und Sport	3	1.500.000
7 Handlungsfelder	21 Maßnahmen	Rd. 9,14. Mio.

VERORTUNG MASSNAHMEN

WW - 1	Modernisierung Wohngebäude
WW - 2	Spielplatz Eulenkopf
WW - 3	Außen- und Spielbereich Heyerweg 33-39
WW - 4	Innenbereich Heyerweg 25
WW - 5	Neubauentwicklung Heyerweg 25-29+ 41
UV - 1	Aufwertung „kleine“ Rödgener Straße
UV - 2	Aufwertung Wegenetz in der Siedlung
UV - 3	Umgestaltungen im Heyerweg
UV - 4	Gestaltung der Eingangssituationen
UV - 5	Altlastenproblematik
IBZ - 1	Bau eines neuen Gemeinschaftsgebäudes
IBZ - 2	Renovierung eines Begegnungscafés
KFS - 1	Aufwertung der großen Grünfreifläche
KFS - 2	Aufwertung der Sportinfrastruktur
KFS - 3	Aufwertung Bolzplatz



GEBIETSABGRENZUNG - NEU



Legende

 Gebietsabgrenzung alt

 Gebietsabgrenzung neu

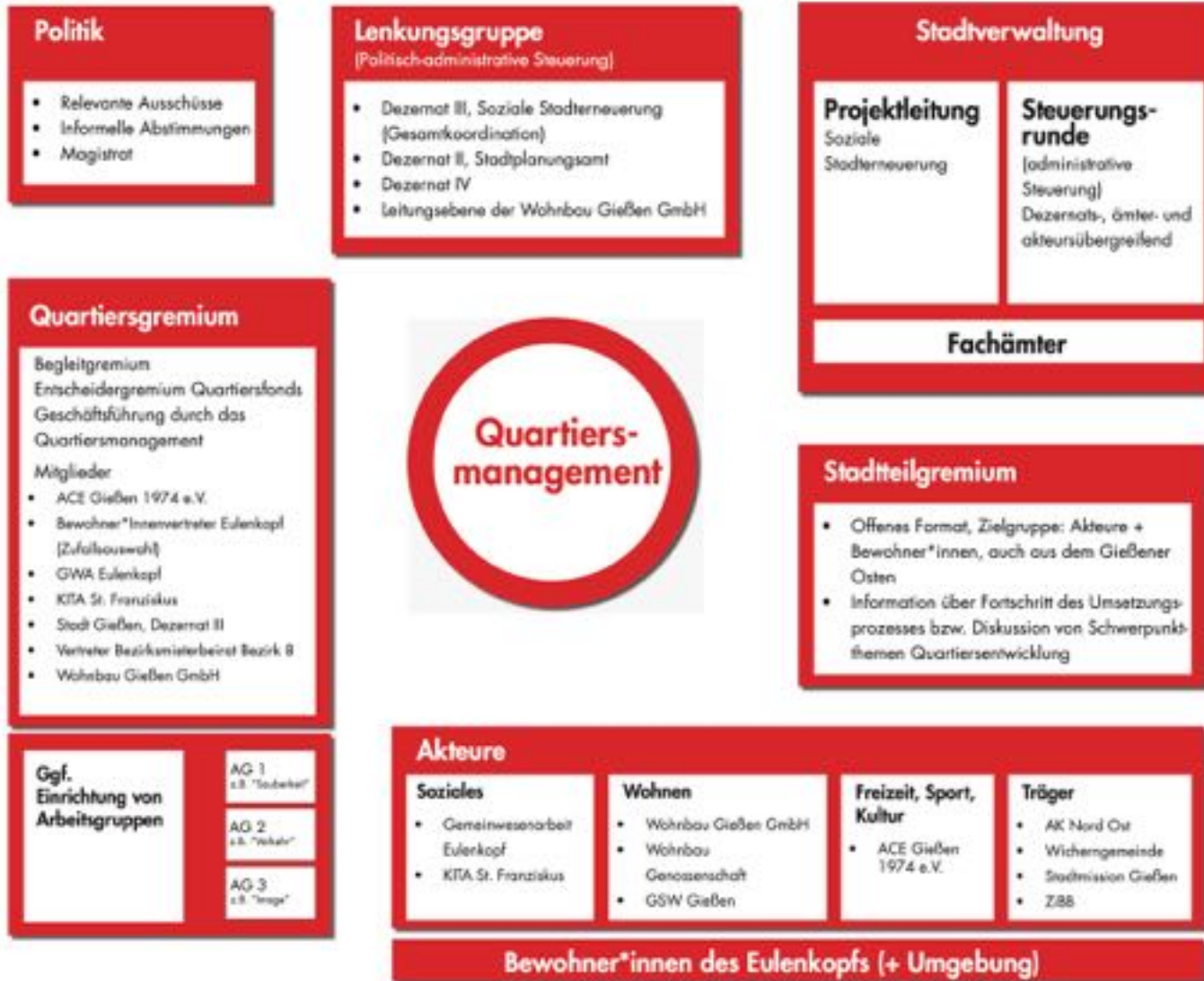
VORGEHEN - GRUNDSÄTZLICH

- Zentrale Stellung Quartiersmanagement
- Gemeinsamer Umsetzungsprozess
- Intensive Öffentlichkeitsarbeit
- Inszenierung Einzelprojekte
- Herstellung des Bezugs zur Entwicklung des Gießener Ostens

VORGEHEN - STARTERPROJEKTE

- Quartiersmanagement (installiert seit Januar 2019)
- Quartiersgremium (in Vorbereitung)
- Image- und Öffentlichkeitsarbeit (Start Frühjahr 2019)
- Spielbereich Eulenkopf (Start Planung 2019)

VORGEHEN – ORGANISATION



VORGEHEN - BETEILIGUNG

- Während des gesamten Umsetzungsprozesses:
Kontinuierliche Beteiligung von Akteuren + Bewohner*innen
- Quartiersmanagement als Schnittstelle / Kümmerer
- Ansatzpunkte Beteiligung
 - Gremien (Quartiers- + Stadtteilgremium)
 - Veranstaltungen und weitere Elemente der Öffentlichkeitsarbeit des Quartiersmanagements
 - Maßnahmen (Konzeption und Umsetzung)
 - weitere

VIELEN DANK FÜR IHRE AUFMERKSAMKEIT!
