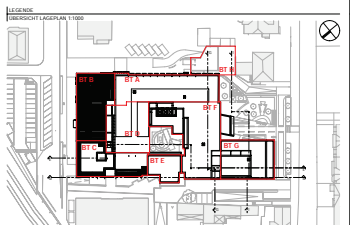


Bettenzahl Ebene +4  
 HNO 18 Betten  
 Station Gynäkologie / Neugeb. 34 Betten  
 Gesamtbettenzahl 52 Betten

Vorhaben- und Erschließungsplan zur 1. vorhabenbezogenen Änderung des vorhabenbezogenen Bebauungsplanes Nr. GI 01/23 „St. Josefs Krankenhaus“ Blatt 13

Becken	Verbleibende Becken
Neue Becken	Abzuhebende Becken
Schulflächen	SB 102.1: Museum, Festsaal, Plaudersaal
SB 102.2	Tagungssaal
SB 102.3	Rechenzentrum
SB 102.4	Büro und Office/Fluorstrahlentherapie
SB 102.5	Herzschrittmacher
SB 102.6	Gerätekategorie
Flächen	SB 102.7: Operationssaal/OP
SB 102.8	Operationssaal/OP
SB 102.9	Operationssaal/OP
SB 102.10	Operationssaal/OP
SB 102.11	Operationssaal/OP
SB 102.12	Operationssaal/OP
SB 102.13	Operationssaal/OP
SB 102.14	Operationssaal/OP
SB 102.15	Operationssaal/OP
SB 102.16	Operationssaal/OP
SB 102.17	Operationssaal/OP
SB 102.18	Operationssaal/OP
SB 102.19	Operationssaal/OP
SB 102.20	Operationssaal/OP
SB 102.21	Operationssaal/OP
SB 102.22	Operationssaal/OP
SB 102.23	Operationssaal/OP
SB 102.24	Operationssaal/OP
SB 102.25	Operationssaal/OP
SB 102.26	Operationssaal/OP
SB 102.27	Operationssaal/OP
SB 102.28	Operationssaal/OP
SB 102.29	Operationssaal/OP
SB 102.30	Operationssaal/OP
SB 102.31	Operationssaal/OP
SB 102.32	Operationssaal/OP
SB 102.33	Operationssaal/OP
SB 102.34	Operationssaal/OP
SB 102.35	Operationssaal/OP
SB 102.36	Operationssaal/OP
SB 102.37	Operationssaal/OP
SB 102.38	Operationssaal/OP
SB 102.39	Operationssaal/OP
SB 102.40	Operationssaal/OP
SB 102.41	Operationssaal/OP
SB 102.42	Operationssaal/OP
SB 102.43	Operationssaal/OP
SB 102.44	Operationssaal/OP
SB 102.45	Operationssaal/OP
SB 102.46	Operationssaal/OP
SB 102.47	Operationssaal/OP
SB 102.48	Operationssaal/OP
SB 102.49	Operationssaal/OP
SB 102.50	Operationssaal/OP
SB 102.51	Operationssaal/OP
SB 102.52	Operationssaal/OP
SB 102.53	Operationssaal/OP
SB 102.54	Operationssaal/OP
SB 102.55	Operationssaal/OP
SB 102.56	Operationssaal/OP
SB 102.57	Operationssaal/OP
SB 102.58	Operationssaal/OP
SB 102.59	Operationssaal/OP
SB 102.60	Operationssaal/OP
SB 102.61	Operationssaal/OP
SB 102.62	Operationssaal/OP
SB 102.63	Operationssaal/OP
SB 102.64	Operationssaal/OP
SB 102.65	Operationssaal/OP
SB 102.66	Operationssaal/OP
SB 102.67	Operationssaal/OP
SB 102.68	Operationssaal/OP
SB 102.69	Operationssaal/OP
SB 102.70	Operationssaal/OP
SB 102.71	Operationssaal/OP
SB 102.72	Operationssaal/OP
SB 102.73	Operationssaal/OP
SB 102.74	Operationssaal/OP
SB 102.75	Operationssaal/OP
SB 102.76	Operationssaal/OP
SB 102.77	Operationssaal/OP
SB 102.78	Operationssaal/OP
SB 102.79	Operationssaal/OP
SB 102.80	Operationssaal/OP
SB 102.81	Operationssaal/OP
SB 102.82	Operationssaal/OP
SB 102.83	Operationssaal/OP
SB 102.84	Operationssaal/OP
SB 102.85	Operationssaal/OP
SB 102.86	Operationssaal/OP
SB 102.87	Operationssaal/OP
SB 102.88	Operationssaal/OP
SB 102.89	Operationssaal/OP
SB 102.90	Operationssaal/OP
SB 102.91	Operationssaal/OP
SB 102.92	Operationssaal/OP
SB 102.93	Operationssaal/OP
SB 102.94	Operationssaal/OP
SB 102.95	Operationssaal/OP
SB 102.96	Operationssaal/OP
SB 102.97	Operationssaal/OP
SB 102.98	Operationssaal/OP
SB 102.99	Operationssaal/OP
SB 102.100	Operationssaal/OP



BAUANTRAG  
 Umbau & Nutzungsänderung 40167-02

St. Josef Krankenhaus  
 Balthasarische Stiftung  
 Wilhelmsstraße 14  
 33392 Gießen

Haus 1  
 Bestand+Neubau  
 Grundriss E +4  
 a sh

1:100m Original G4015

14.03.2018



GRUNDSTÜCKSGRENZE

GRUNDSTÜCKSGRENZE

HNO

Station Gynäkologie /  
 Neugeborenpflege

Entbindung

Bereitschaft

E  
M

E  
M

G

I

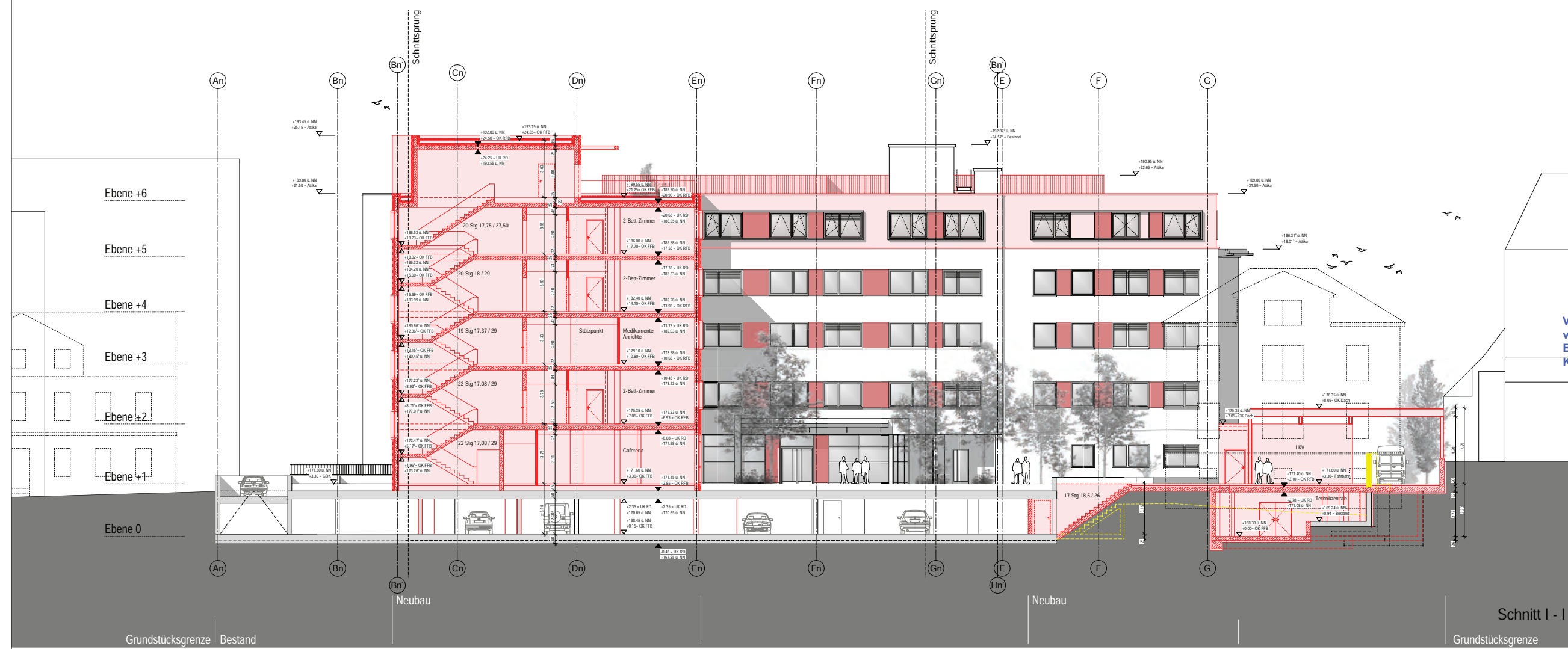
G

I





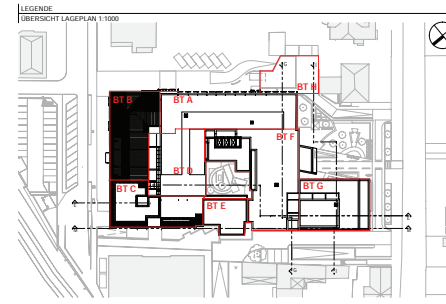
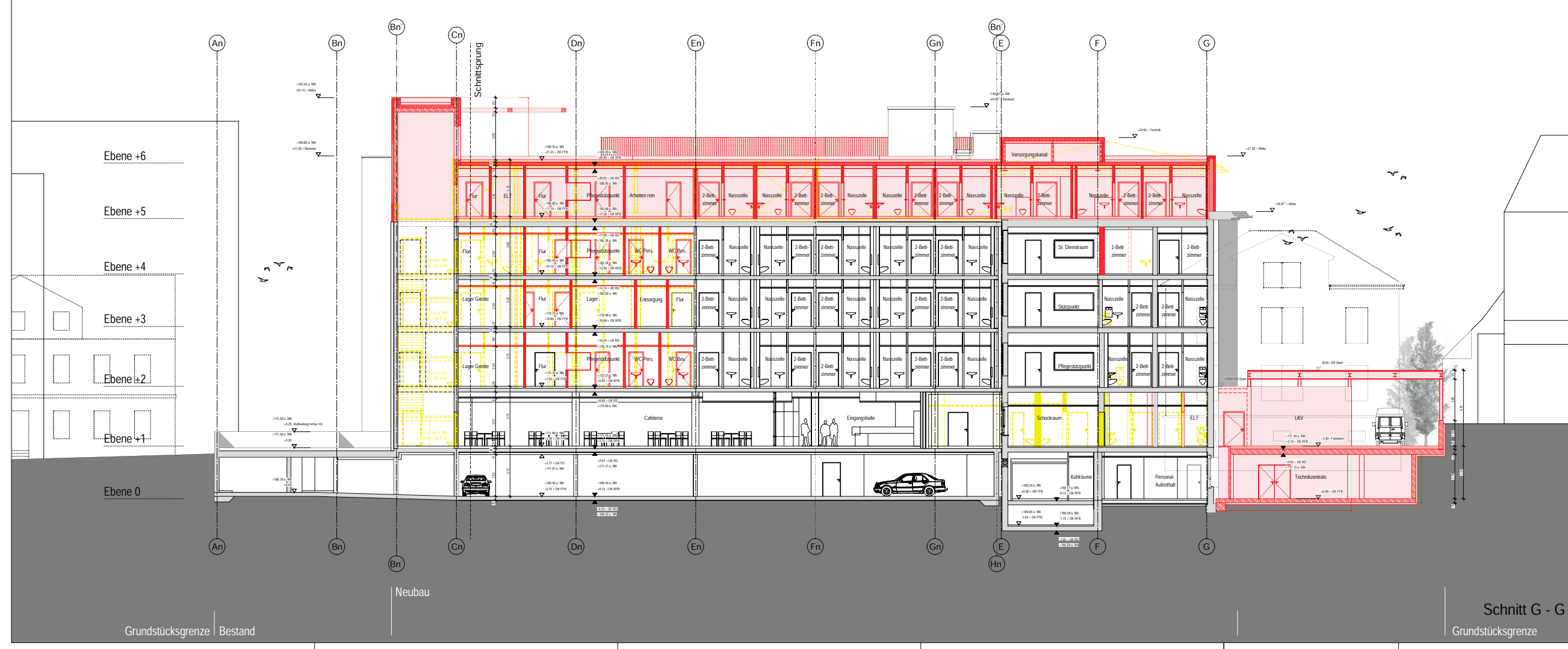




Vorhaben- und Erschließungsplan zur 1. vorhabenbezogene Änderung des vorhabenbezogenen Bebauungsplanes Nr. GI 01/23 „St. Josefs Krankenhaus“ Blatt 17

- |                     |                                                                   |
|---------------------|-------------------------------------------------------------------|
|                     | bestehende Bauteile                                               |
|                     | neue Bauteile                                                     |
|                     | abstoßende Bauteile                                               |
| <b>Schichten</b>    |                                                                   |
|                     | DIN 1053 - 1 Massivwerk, Planbeton - Planbeton                    |
|                     | DIN 12524 Stahlbeton                                              |
|                     | DIN 18340 Trockenbauwand                                          |
|                     | DIN 18165 - 1 Mineral- und Plaster-Fassadenputz                   |
|                     | Stahlferrass                                                      |
|                     | Dachfläche                                                        |
|                     | Grundstücksgrenze                                                 |
| <b>Planzeichen</b>  |                                                                   |
|                     | Oberekte Fertighallenboden                                        |
|                     | Oberekte Sanitärboden                                             |
|                     | Oberekte Estrichboden                                             |
|                     | Unterekte Fertighallenboden                                       |
|                     | Unterekte Fertighallenboden                                       |
| <b>Grünfläche</b>   |                                                                   |
|                     | Exterior Dachbegrünung                                            |
|                     | Grünfläche im Außenbereich                                        |
| <b>Feuerbestand</b> |                                                                   |
|                     | F 30-A Feuerhemmend, nichtbrennbar                                |
|                     | F 60-A Hochfeuerhemmend, nichtbrennbar                            |
|                     | F 90-A Feuerbeständig, nichtbrennbar                              |
|                     | BW - BBW Brandwand / Brandbekämpfungswand                         |
|                     | Brandbeständig, nichtbrennbar, im BRB mit mechanischem Widerstand |
|                     | Brandabschirmung                                                  |
|                     | NA Nebeneingang / Nebeneingang                                    |
|                     | RA Rauchabzug                                                     |
|                     | D dichtschießend (vollständig mit dringender Dichtung)            |
|                     | D' dichtschießend, mit erhöhter Unterschwelle                     |
|                     | RS rauchdicht und selbstschließend                                |
|                     | FSA Fassadenanlage                                                |
|                     | FL Falltüranlage                                                  |
|                     | TRMF Treppenum Ausgang im Freien                                  |
|                     | T 30 Feuerhemmend                                                 |
|                     | T 60 Hochfeuerhemmend                                             |
|                     | T 90 Feuerbeständig                                               |

Schnitt I - I



**BAUANTRAG**  
Umbau & Nutzungsänderung 40167-02

PROJEKT: St. Josef Krankenhaus Baisersche Stiftung  
gemeinnützige GmbH  
Wilhelmstraße 14  
35392 Gießen

BAUHER: St. Josef Krankenhaus Baisersche Stiftung  
gemeinnützige GmbH  
Wilhelmstraße 7  
35392 Gießen

NUTZER: St. Josef Krankenhaus Baisersche Stiftung  
gemeinnützige GmbH  
Wilhelmstraße 7  
35392 Gießen

**Haus 1**  
Bestand+Neubau 1:100m Original G4031  
Schnitte I-I und G-G

STAND: 14.03.2018  
PL/PLA/BE: PK / WK / BM  
ALLPLAN NR. / JAH: XXXXXX  
ERSTELLT: 08.08.2018 / PLOT-DATUM: 15.11.2018

**a sh**

PLANUNG: [ ] FREIGABE

Schnitt G - G