

Neubau und Umbau
St. Josefs Krankenhaus
Balslerische Stiftung
gGmbH

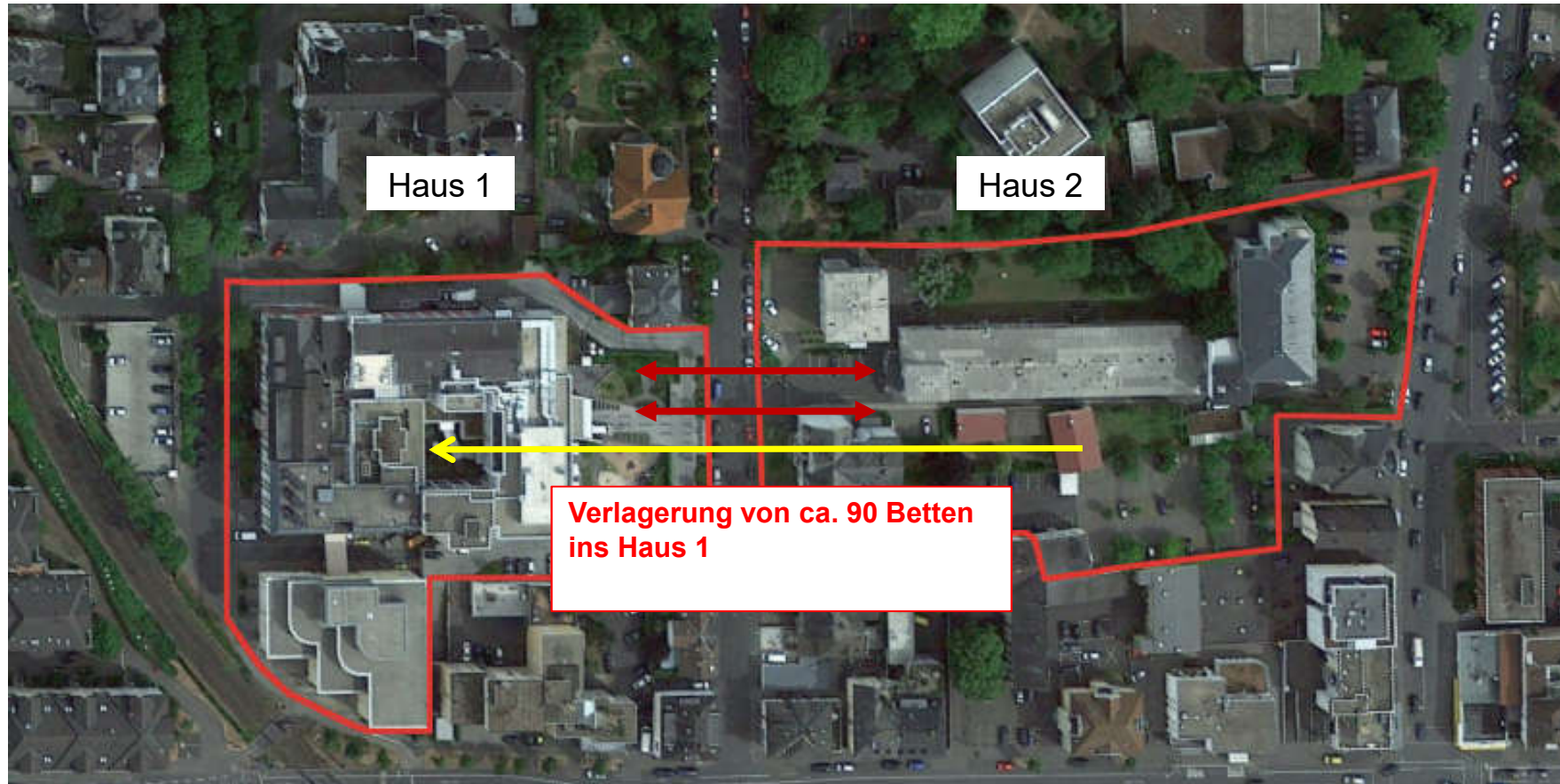
17.04.2018

a|sh



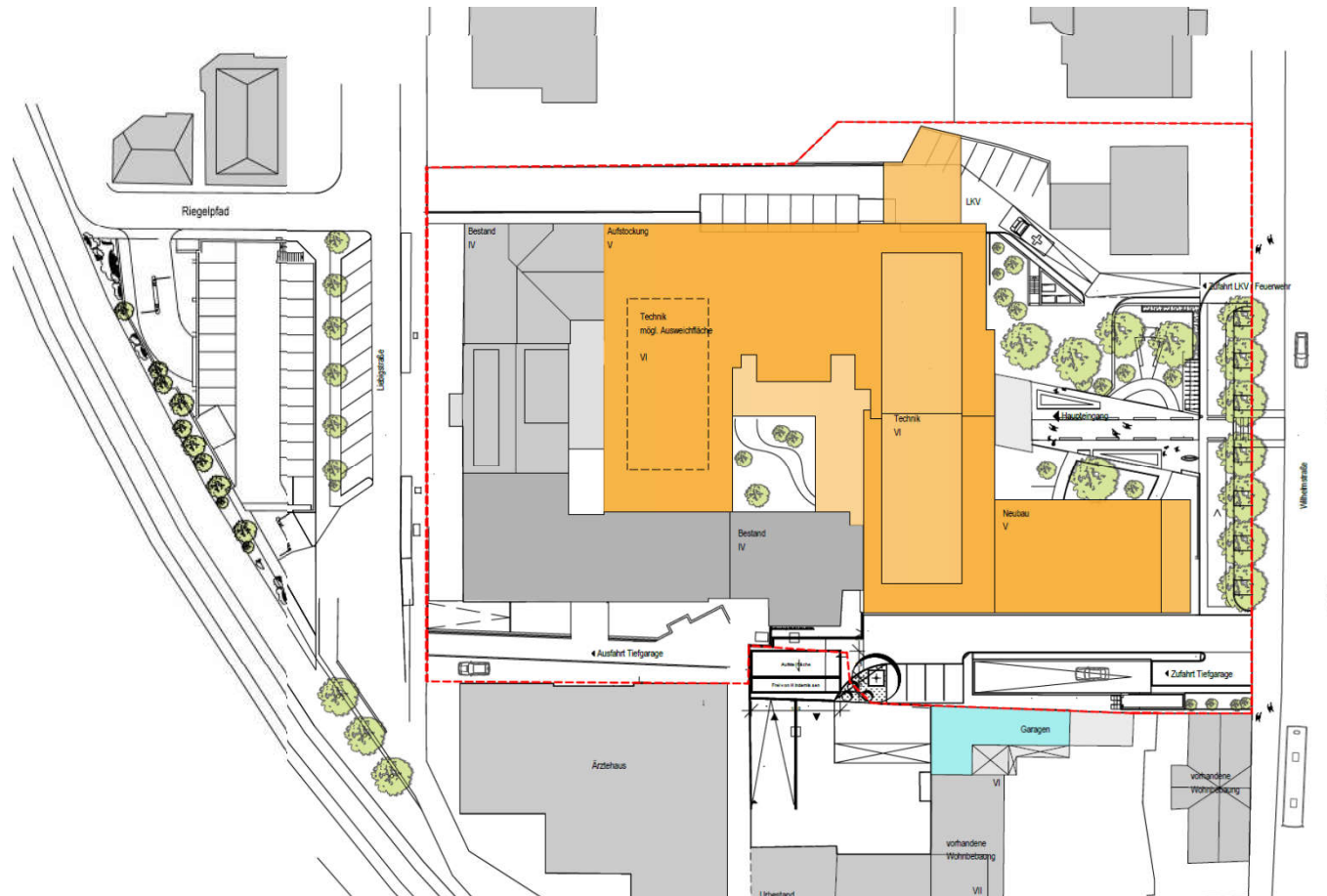
1. Ausgangssituation

Lageplan Haus 1 + 2

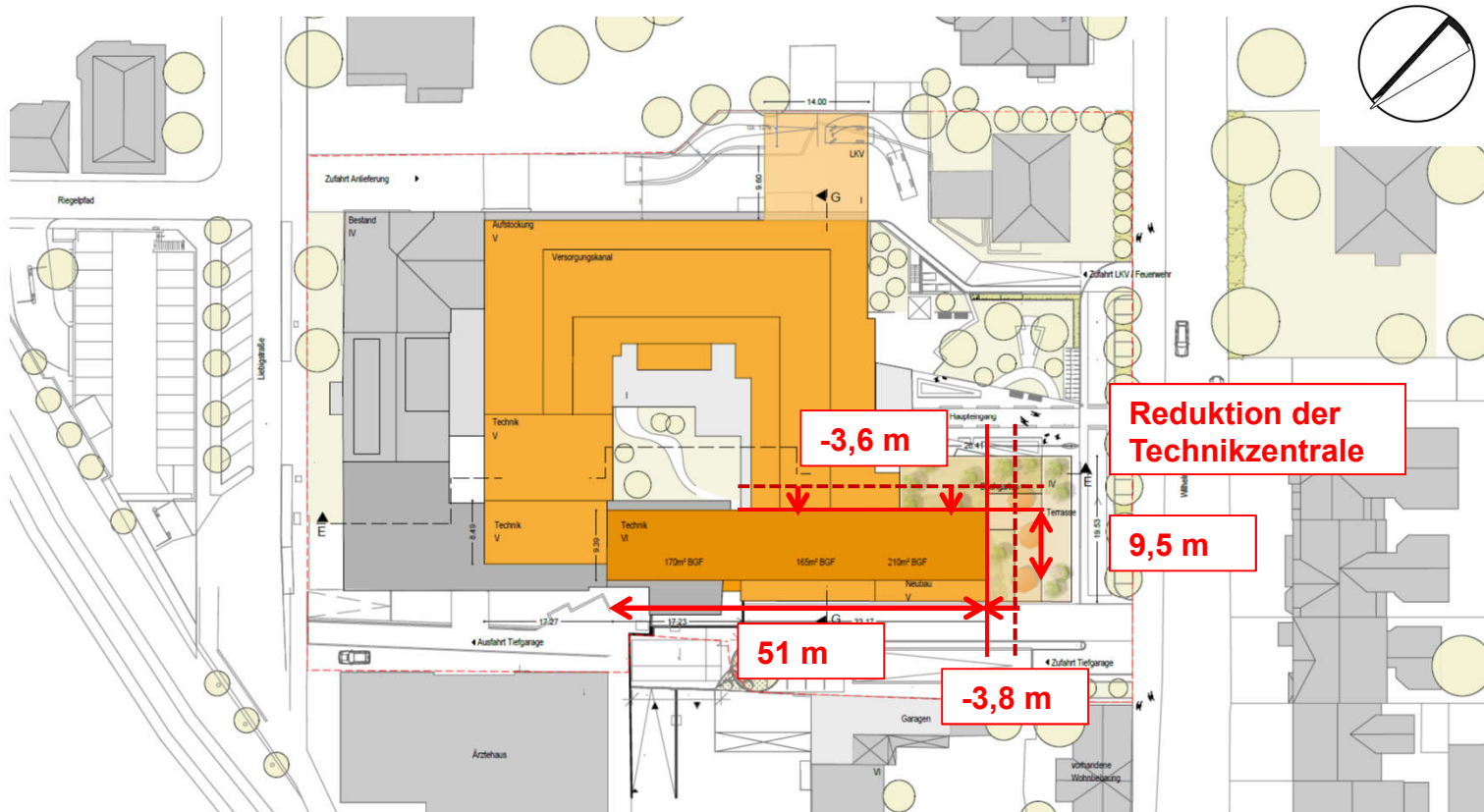


1. Ausgangssituation + Planungsfortschritt

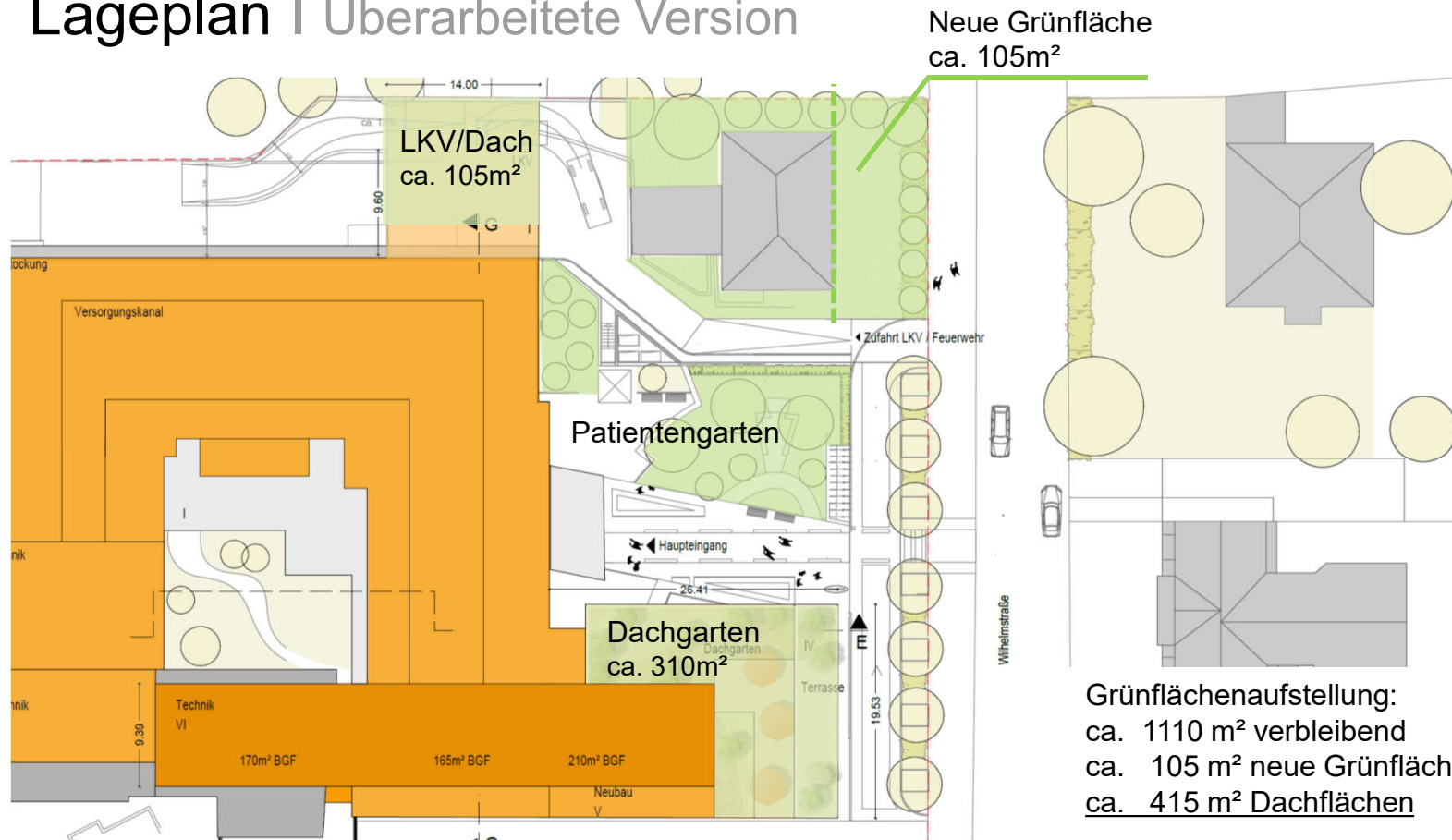
Lageplan | Antragstellung 2016



Lageplan I Überarbeitete Version



Lageplan | Überarbeitete Version



Neue Grünfläche
ca. 105m²

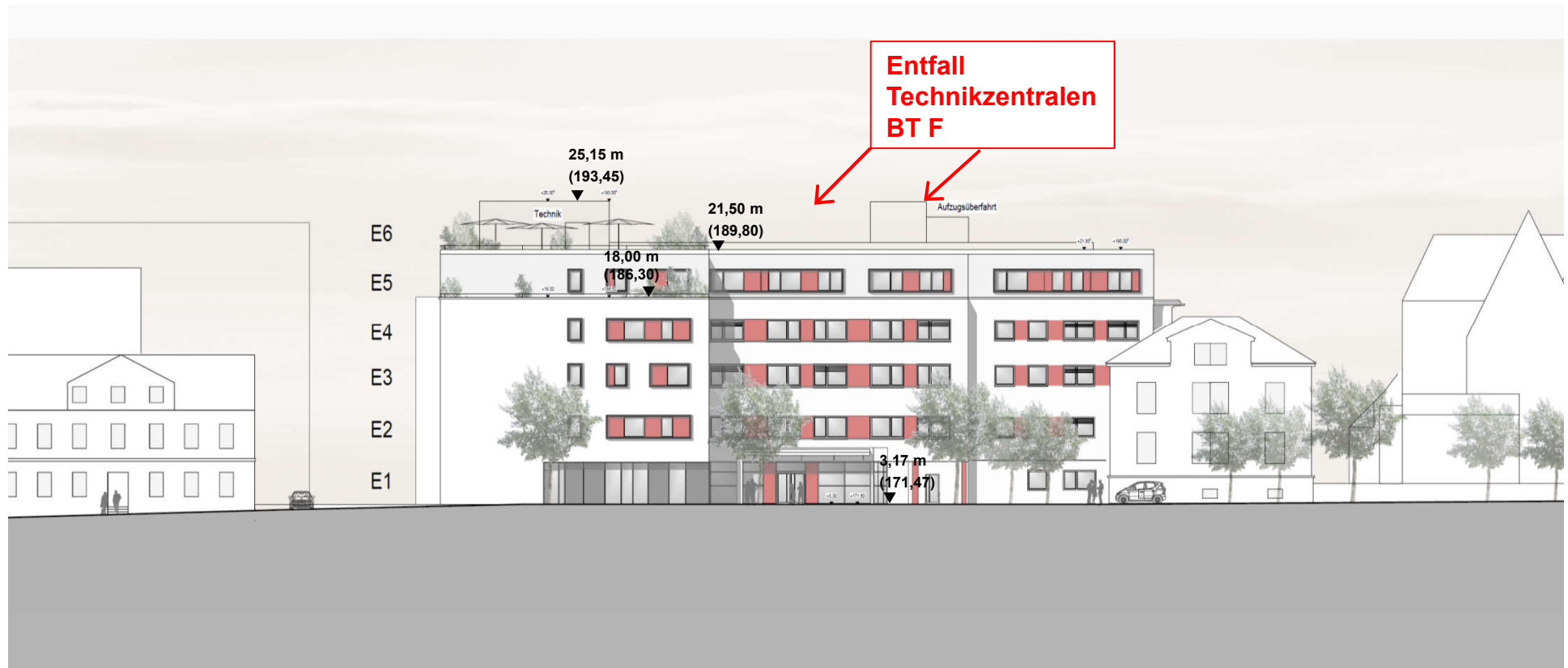
Grünflächenaufstellung:
ca. 1110 m² verbleibend
ca. 105 m² neue Grünfläche
ca. 415 m² Dachflächen

insg. ca. **1.630m²** Grünfläche (20,5%)

Ansicht Süd – West | Antragstellung 2016



Ansicht Süd – West | Überarbeitete Version



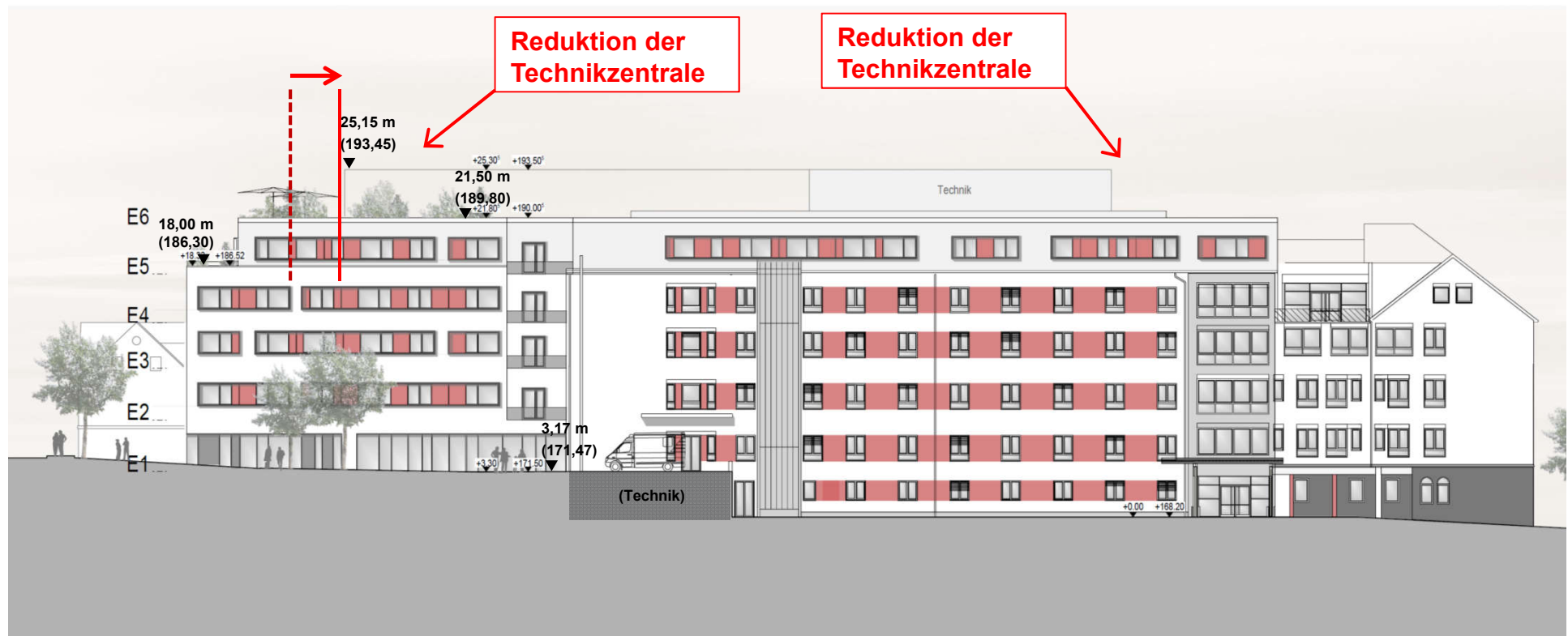
Ansicht Süd – West | aktueller Bestand



Ansicht Süd – Ost | Antragstellung 2016



Ansicht Süd – Ost | Überarbeitete Version



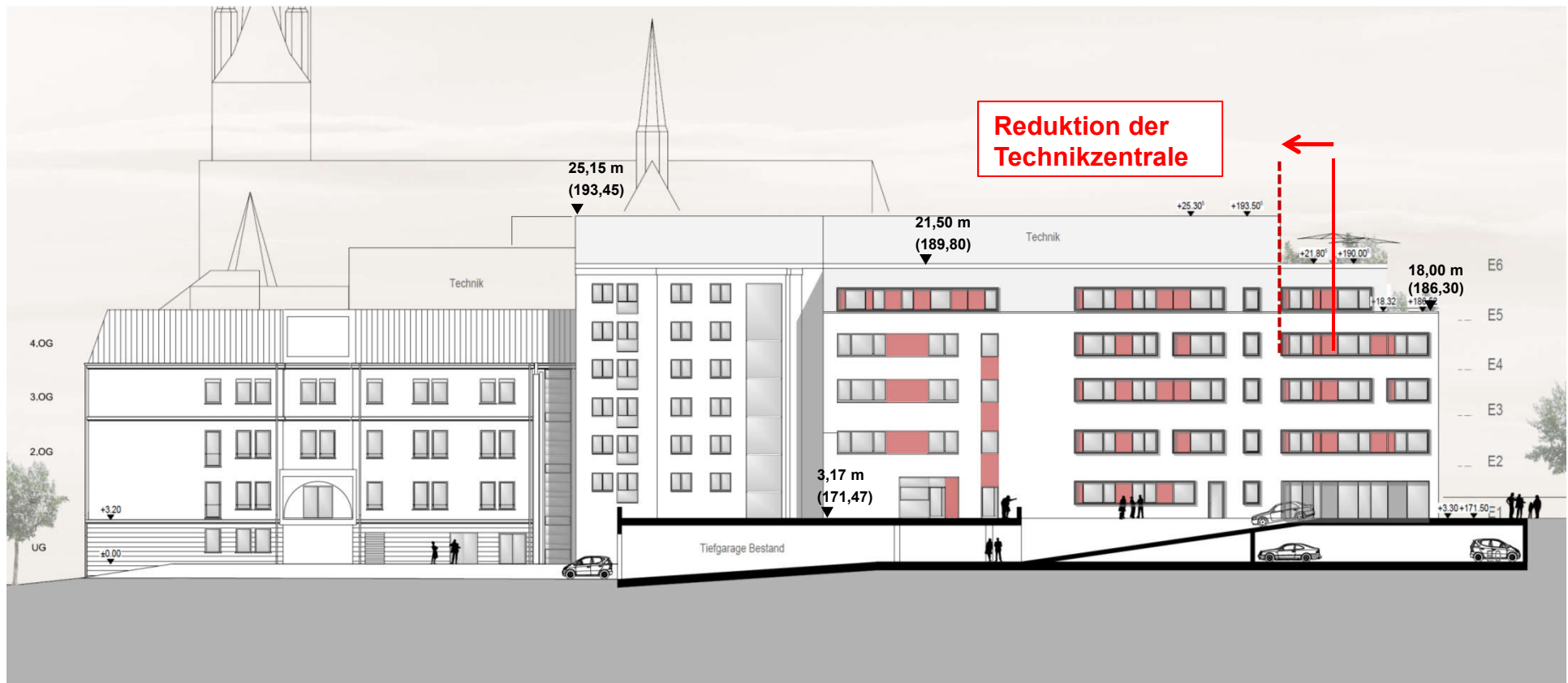
Ansicht Süd – Ost | aktueller Bestand



Ansicht Nord – West | Antragstellung 2016



Ansicht Nord – West | Überarbeitete Version



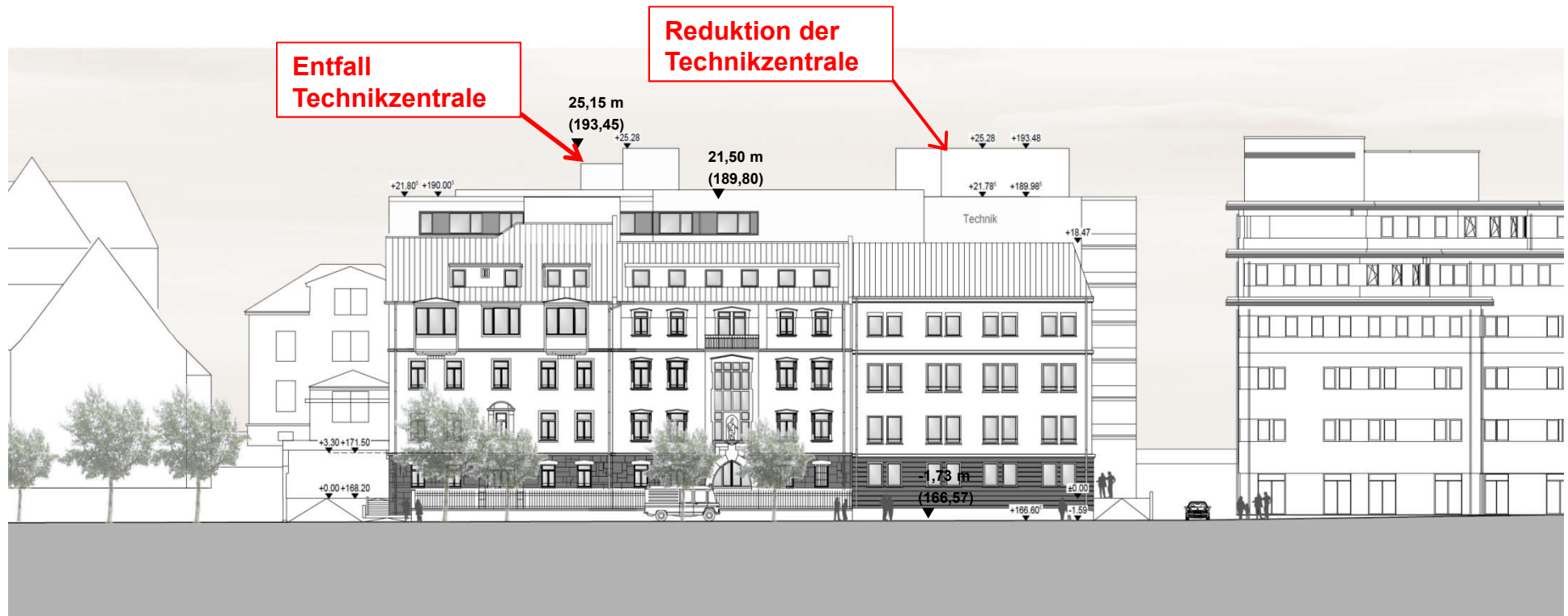
Ansicht Nord – West | aktueller Bestand



Ansicht Nord – Ost | Antragstellung 2016



Ansicht Nord – Ost | Überarbeitete Version



Ansicht Nord – Ost | aktueller Bestand



Wir bedanken uns für Ihre Aufmerksamkeit!