

Projekt:
**Bauliche Veränderungen am Standort
Gießen**

Frau Dr. Hinck-Kneip

Kaufmännische Geschäftsführerin

Herr Prof. Dr. Seeger

Ärztlicher Geschäftsführer

Bauliche Veränderungen

Kinderherzzentrum

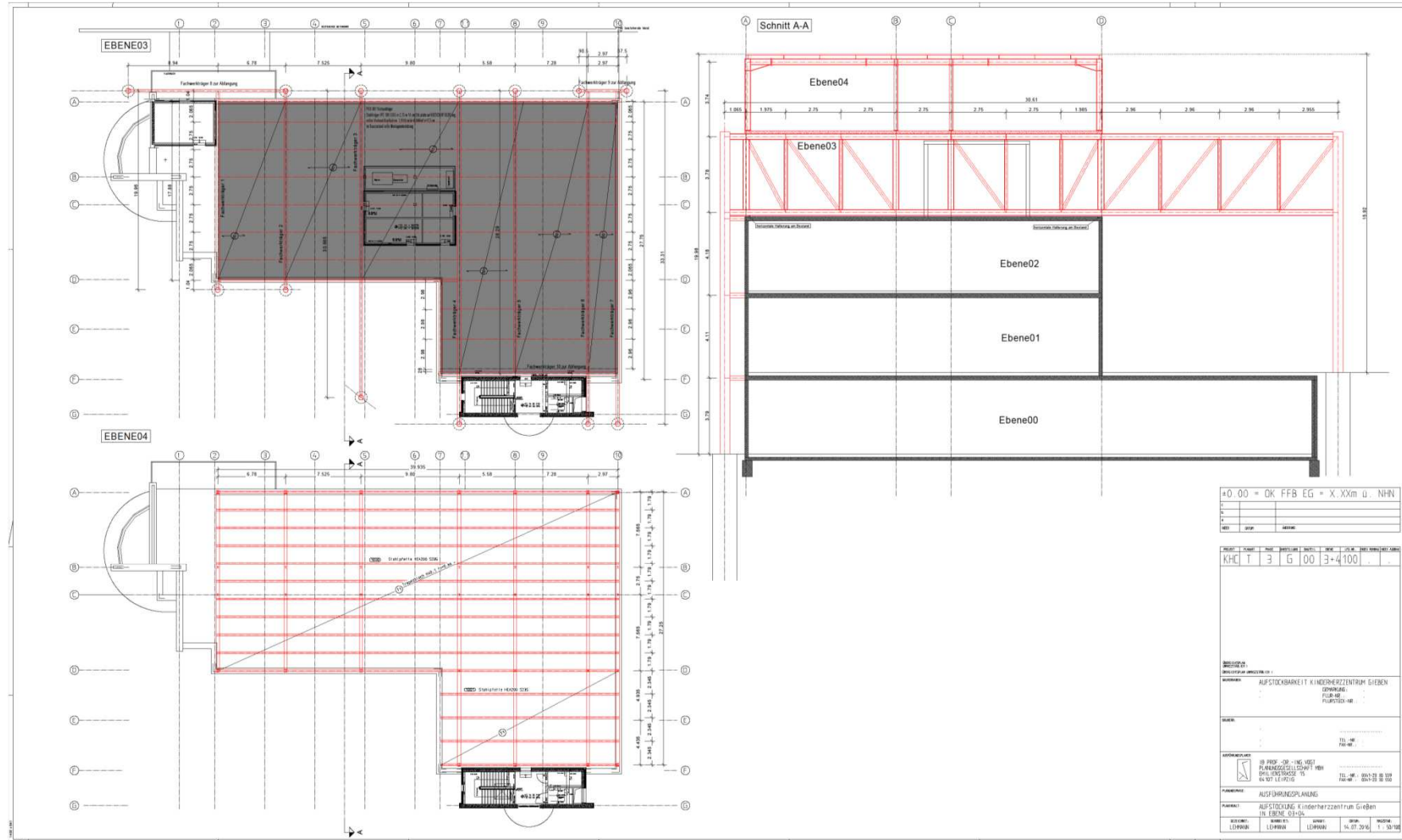
1. Ausgangssituation

2. Projekt

3. Projektstatus

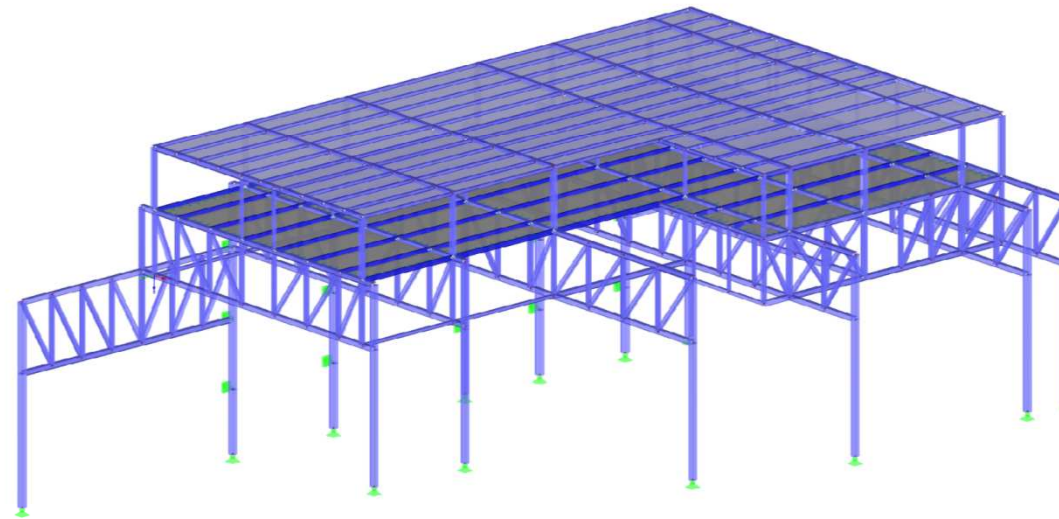
1. Bedarf an Bettenerweiterung im Bereich der Kinderkardiologie ist gegeben, da das Zentrum international bekannt und gefragt ist.
2. Planung der Aufstockung um eine weitere Etage mit der Nutzung als Intensiv/Intermediate Care Station mit 24 Betten.
3. Nach Prüfung der Machbarkeit durch den Statiker ist das Ergebnis, dass die Aufstockung im Bestand nur eingeschränkt möglich ist, da die Flächenbelastung der Decke durch eine vollausgerüstete Intensivstation zu hoch wäre.
4. Planung einer Variante zur Nutzung als Intensiv/Intermediate Care Station durch Auskoppelung der Statik vom bestehenden Gebäude.

Kinderherzzentrum



Kinderherzzentrum

UKZ-GZG - CHARAKTERISTISCH, ISOMETRIE



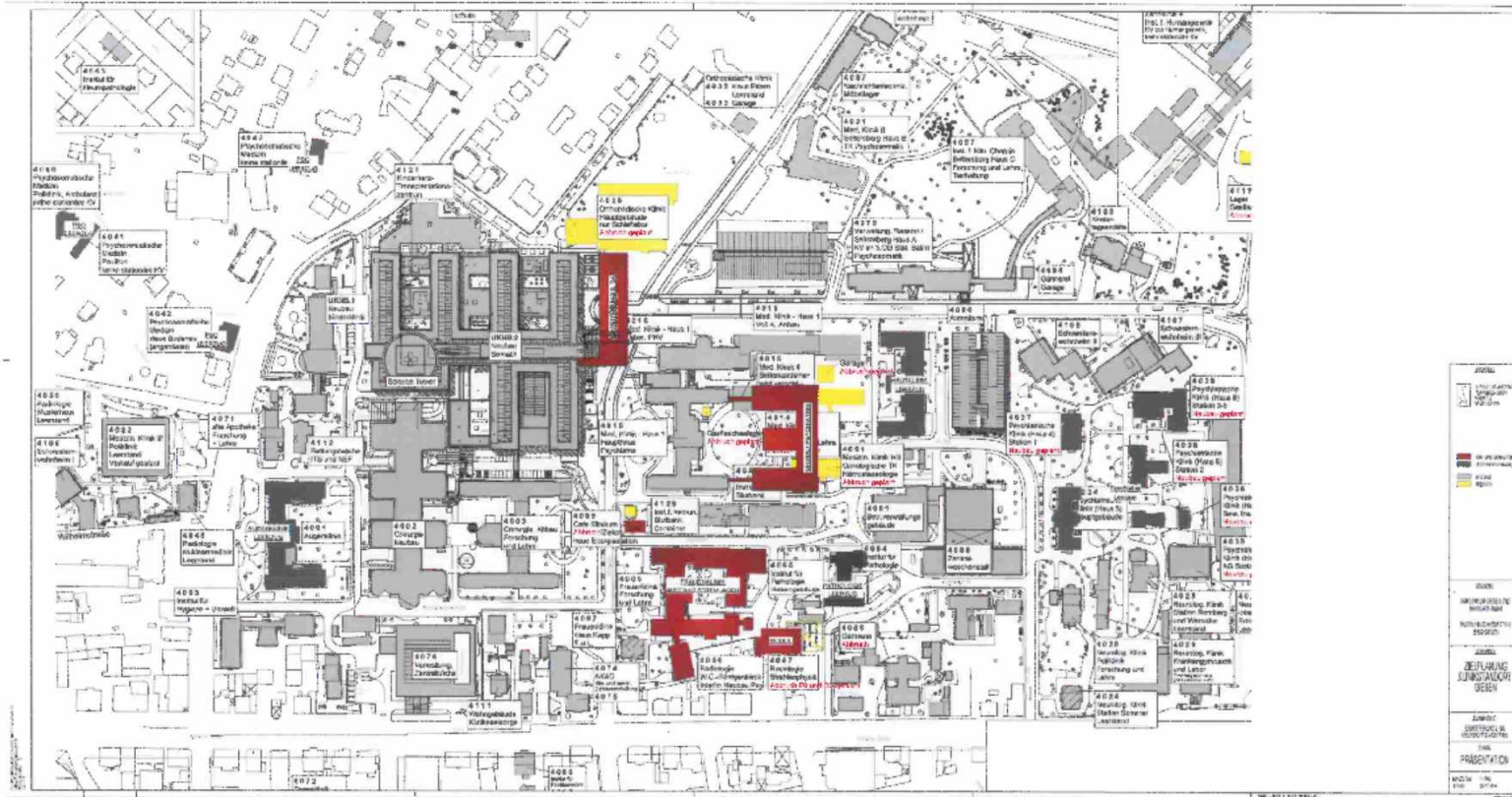
Ansicht von der Uhlandstraße aus. Konstruktion aus 15 Stützen
rund um das bestehende Gebäude.

Kinderherzzentrum

Fazit:

- Nutzung für Funktionsräume
- Austausch mit intern vorhandenen Flächen

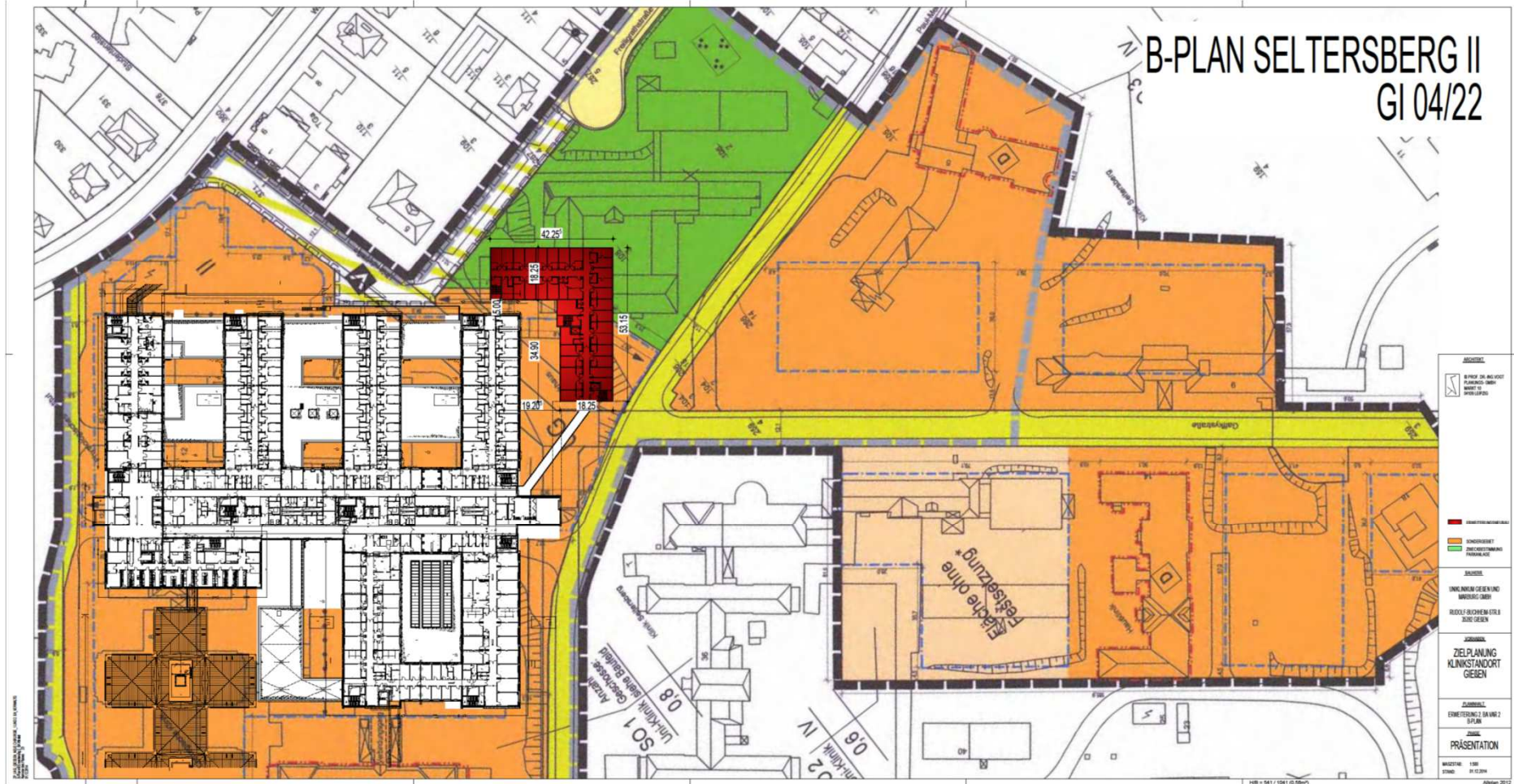
Erweiterung des Neubaus



Erweiterung des Neubaus



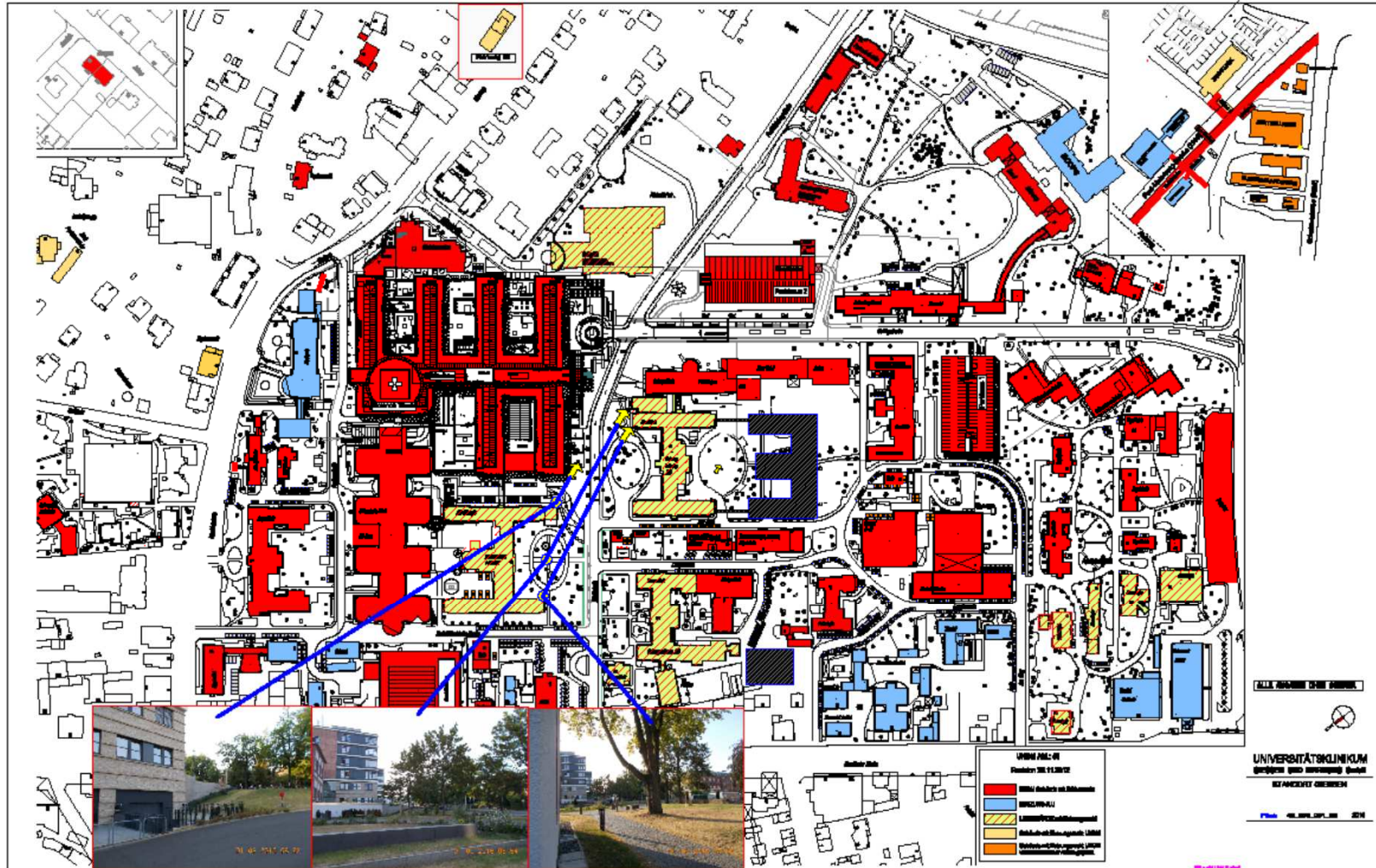
Erweiterung des Neubaus



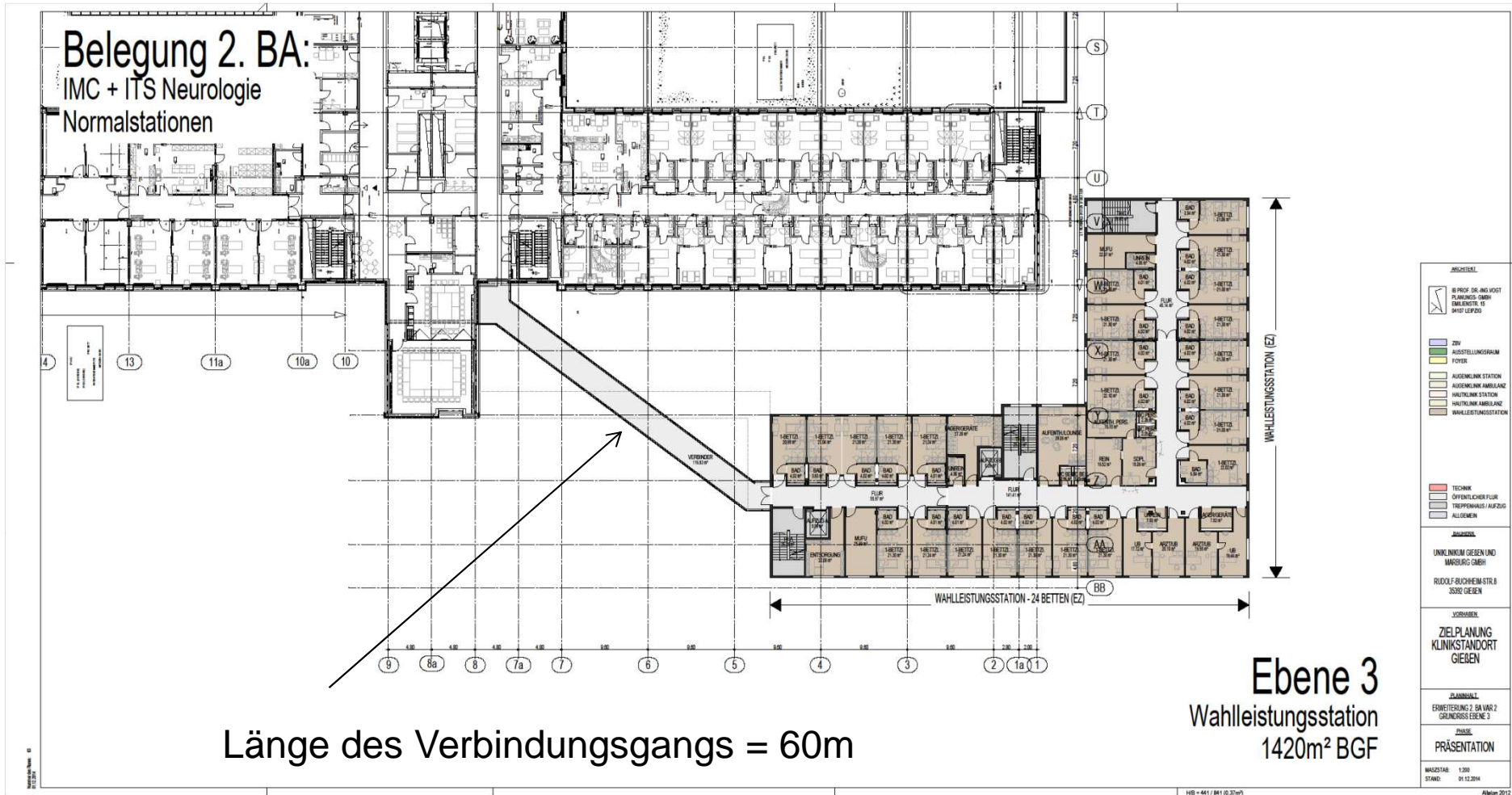
Erweiterung des Neubaus

- **Denkmalschutzrelevante Sichtachse zwischen Alte Chirurgie und Seltersberg Haus B.**
- *Tatsächlich kann man keine Sichtbeziehung zwischen den beiden Gebäude herstellen.*

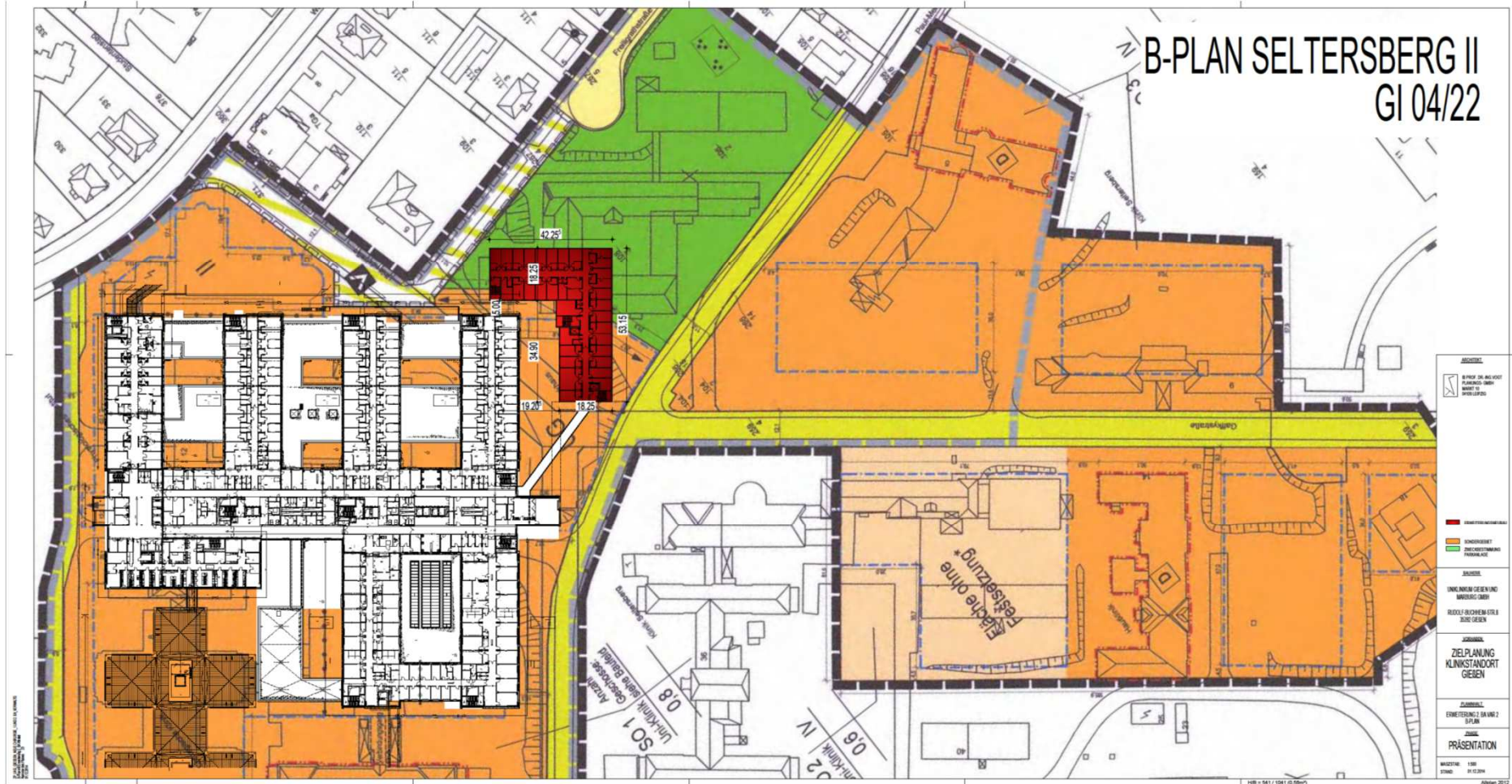
Erweiterung des Neubaus



Erweiterung des Neubaus



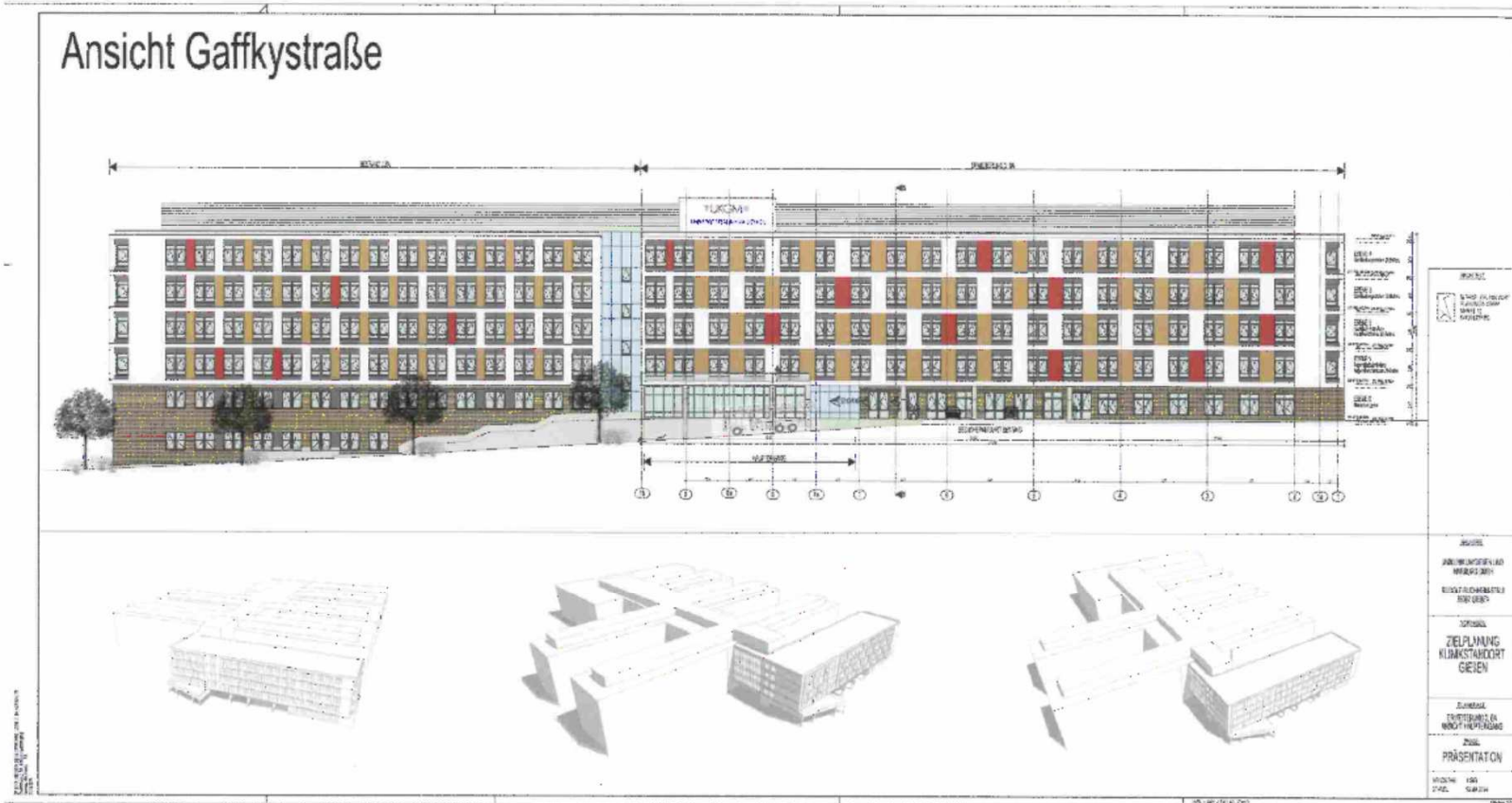
Erweiterung des Neubaus



Erweiterung des Neubaus



Erweiterung des Neubaus



Vielen Dank für
Ihre Aufmerksamkeit