



Ablauf

Einleitung / was geschah bisher:

- Grundplanung C+B GmbH (neue Lehrformen nach Montagsstiftung, neues Medienzentrum in Doppelnutzung: Medienzentrum / Aula),
- weitere Abstimmung Raumprogramm Nutzer / Hba Gießen (mit C+B GmbH),
- Planfortschreibung der abgestimmten Vorentwurfsplanung,
- detaillierte Kostenplanung,
- Variantenplanung Medienzentrum (Tieferlegung / auf Erdgeschossniveau)
- Vorbereitung LV + Ausschreibung Schadstoffsanierung, etc.

Vorstellung der aktuellen Gebäudeplanung zur Lph 2

- Grundrisse EG / 1.OG / 2.OG (Planung + Abbruch/ Nutzung/ Aussenanlagen),
- räumliche Darstellung Medienzentrum aus 3D Modell (Varianten),
- Ansichten-Schnitte (auszugsweise), Fassadenschnitt mit Teilansicht M 1:50,
- Fachbeiträge / Fachplanungen: HL/S, Elt, Brandschutz, Schadstoffsanierung, (textliche Erläuterungen / exemplarische Planauszüge H/L/S + ELT)

Zeitschiene / Bauzeiten

- weitere Abläufe Planung – Ausführung
- Bauabschnitte (Rückbau Container)

Raumprogramm

- Raumprogramm (s. Handout)



Einleitung / was geschah bisher:

- 30.10.2014 | Hba Gießen** Bearbeitung Lph 1 / 2: Analyse Aufgabenstellung, erste Ideen neues Medienzentrum / Aula
- 27.11.2014 | Hba Gießen** Bearbeitung Lph 1 / 2: neue Grundrissstruktur im Zusammenhang mit Vorschlägen für neue Lernkonzepte nach Beispielen der Montagsstiftung, Grundstruktur Raumprogramm
- 16.12.2014 | Hba Gießen** Bearbeitung Lph 1 / 2: Vertiefung neue Grundrissstruktur/ Nutzungsvarianten Medienzentrum – Aula, Konkretisierung Raumprogramm
- 3.2.2015 | Kongresszentrum** Präsentation Lph 1 / 2: [Gesamtpräsentation vor der Schulversammlung](#) zusammen mit Hba Gießen und Schulverwaltungsamt und Dezernentin
- Februar – April 2015** [Abstimmung / Umsetzung endgültiges Raumprogramm](#) Hba Gießen mit Nutzer und (C+B GmbH) + Einschaltung Fachplanungen (keine Umsetzung neue Lernkonzepte!)
- 21.5.2015 | Hba Gießen** Präsentation überarbeitete Lph 2: Einarbeitung neues Raumprogramm Bauherr, Nutzer Schulamt und den Fachplanungen (H/L/S + Elt + Schadstoffsanierung + TW, Brandschutz),
- 22.5.2015 + 28.5.2015** Versand Präsentation 21.5.2015 = aktueller Stand Lph 2 an Fachplaner + Bauherr Hba Gießen (dwg/dxf)
- 27.5.2015 | Hba Gießen** [1. Abstimmung](#) zur Kostenschätzung zusammen mit den allen Fachplanungen (H/L/S + Elt + Schadstoffsanierung + TW, Brandschutz)
- 2.6.2015 | Hba Gießen** [2. Abstimmung](#) zur Kostenschätzung mit den allen Fachplanungen (H/L/S + Elt + Schadstoffsanierung + TW, Brandschutz)
- 1.7.2015 | C+B GmbH, FFM** [1. Fachplanungsabstimmung](#): Vorbereitung + Formulierung Ziele / Inhalte für die Erarbeitung der weitergehenden erweiterten Kostenschätzung,
- 16.7.2015 | Hba Gießen** Präsentation aktuelle Planung Lph 2: Vorstellung der vervollständigten Vorplanung M 1:200 (hier: alle Ansichten + Schnitte M 1:200) sowie erweiterte Kostenschätzung zusammen mit allen Fachplanungen (H/L/S + Elt + Schadstoffsanierung)
- 24.7.2015 | Dezernat Schulen Gießen** [Abstimmung Zwischenstand erweiterte Kostenschätzung](#) zusammen mit Dezernentin Frau J. Eibelshäuser und Leitung Hba (J. Klee + H. Rücker) und C+B GmbH



30.7.2015 + 6.8.2015 | Hba Gießen

[vorläufig finale Abstimmung zur erw. Kostenschätzung](#) mit den Fachplanungen (H/L/S + Elt + Schadstoffsanierung) + Hba Gießen

35. / 36. Kw 2015

Aktualisierung Vorplanung Lph 2 auf Basis der erw. Kostenschätzung 6.8.2015 in Abstimmung mit Hba Gießen + Fachplanungen ab der 37. Kw (u. a. Erhalt + Integration alte Aula / 2. BA Anbau Aula an Mensa – ggfs. auch Weiternutzung + Umbau Bibliothek Hs B)

16.9.2015 | Hba Gießen

[Vorstellung aktuelle Vorplanung Lph 2](#) Bauherr + Nutzer und Fachplanungen im Hba Gießen

20.9.2015

Versand überarbeitete Planungsunterlagen Lph 2 an Nutzer als Grundlage Beschluss durch den Bauausschuss am 21.9./22.9.2015

30.9.2015

Versand Planungsvariante Tieferlegung Medienzentrum an Bauherr + Nutzer + Fachplanungen zur Stellungnahme (Auswirkungen auf aktuelle Planung + Kosten)

40. Kw 2015

[Versand Leistungsverzeichnis Schadstoffsanierung \(PCB, etc.\)](#) durch Hba Gießen

41. / 42. Kw 2015

Erarbeitung Wirtschaftlichkeitsuntersuchung Planungsvariante Tieferlegung Medienzentrum, einschl. Abstimmung mit Fachplanungen (H/L/S + Elt + Tragwerk, Brandschutz)

19.10.2015

Versand Wirtschaftlichkeitsuntersuchung Planungsvariante „Tieferlegung Medienzentrum“ an Bauherr + Nutzer + Fachplaner. Stellungnahme Nutzer liegt noch nicht vor

24.10.2015

[Beschluss der Schulkonferenz](#) zur Umsetzung der aktuellen Planung (Stand 21.9.2015)

13.11.2015 | C+B GmbH, FFM

[2. Fachplanungsabstimmung](#) bei C+B (mit Fachplanungen H/L/S + Elt + Schadstoffsanierung + Tragwerk, Brandschutz) zur Vorbereitung Präsentation Planungsstand Lph 2 vor dem Schul- und Bauausschuss der Stadt Gießen am 3.12.2015

19.11.2015 | Hba Gießen

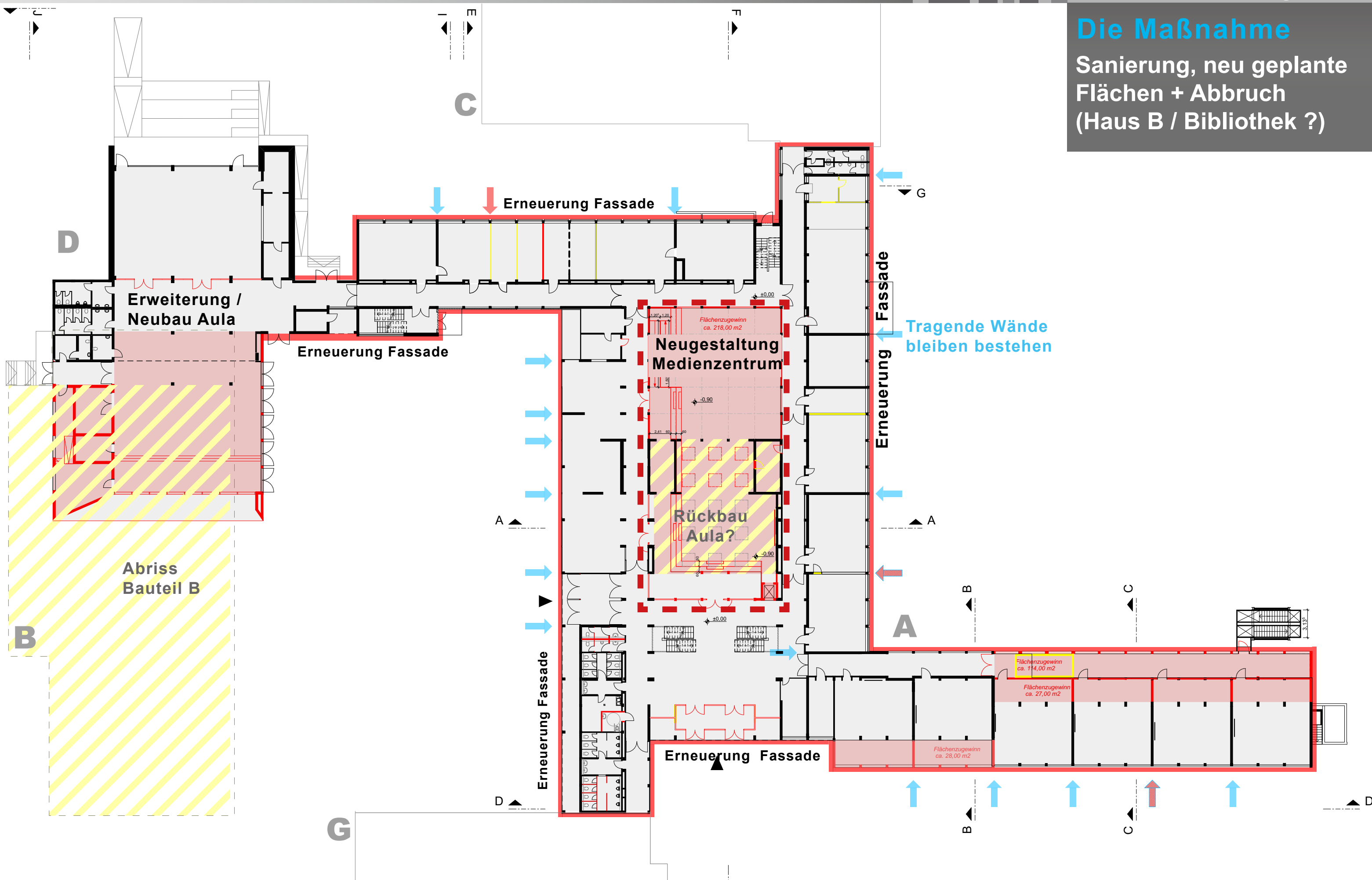
[Submission Leistungsverzeichnis Schadstoffsanierung \(PCB, etc.\)](#) im Hba Gießen. Prüfung und Erarbeitung Vergabevorschlag durch Fachplaner Schadstoffsanierung IB UST

3.12.2015 | Rathaus Stadt Gießen

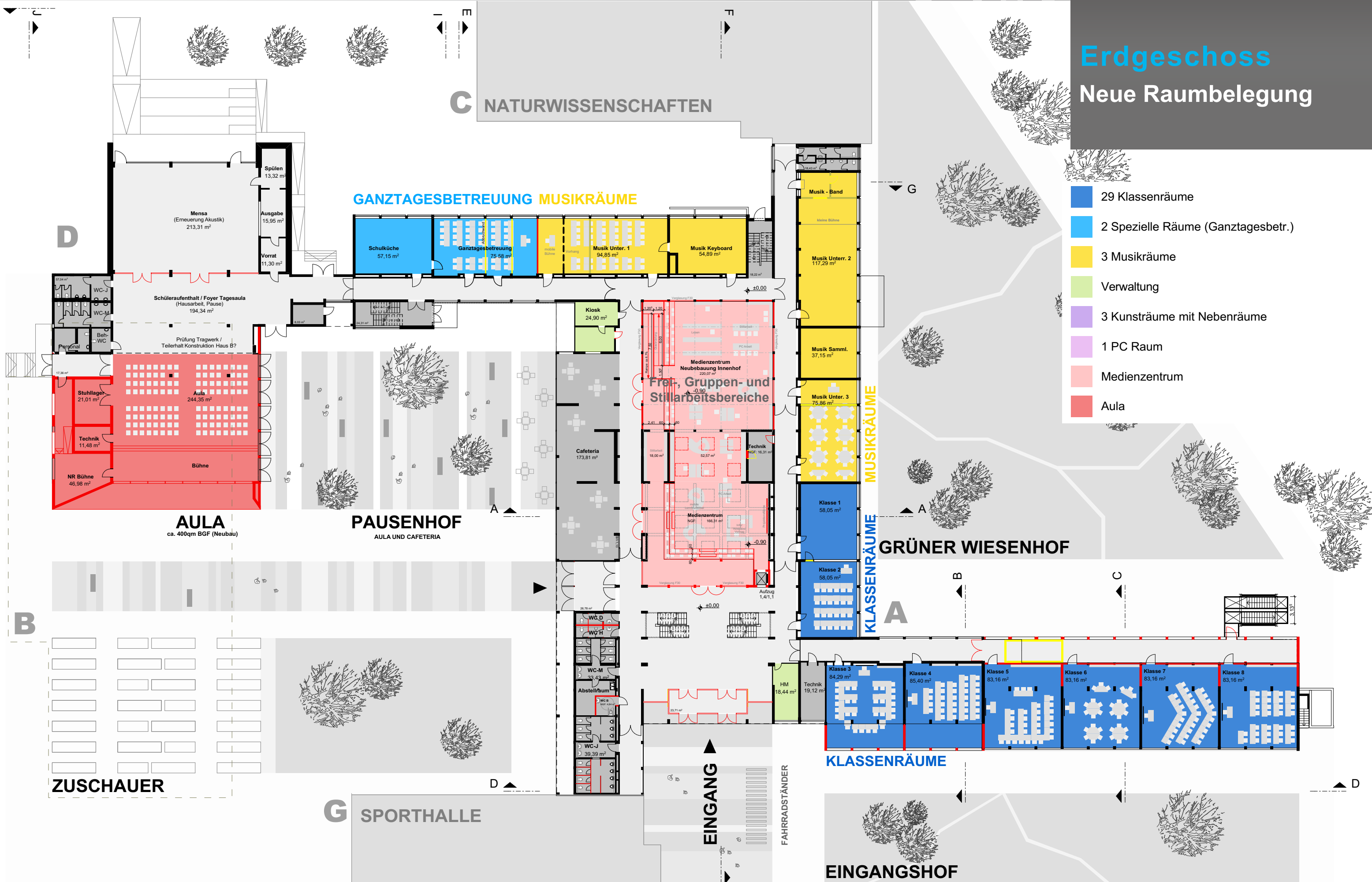
[Präsentation aktuelle Vorplanung \(Abschluss Lph 1 + 2\)](#) vor dem Schul- und Bauausschuss der Stadt Gießen am 3.12.2015 zur Weiterbearbeitung der Lph 3



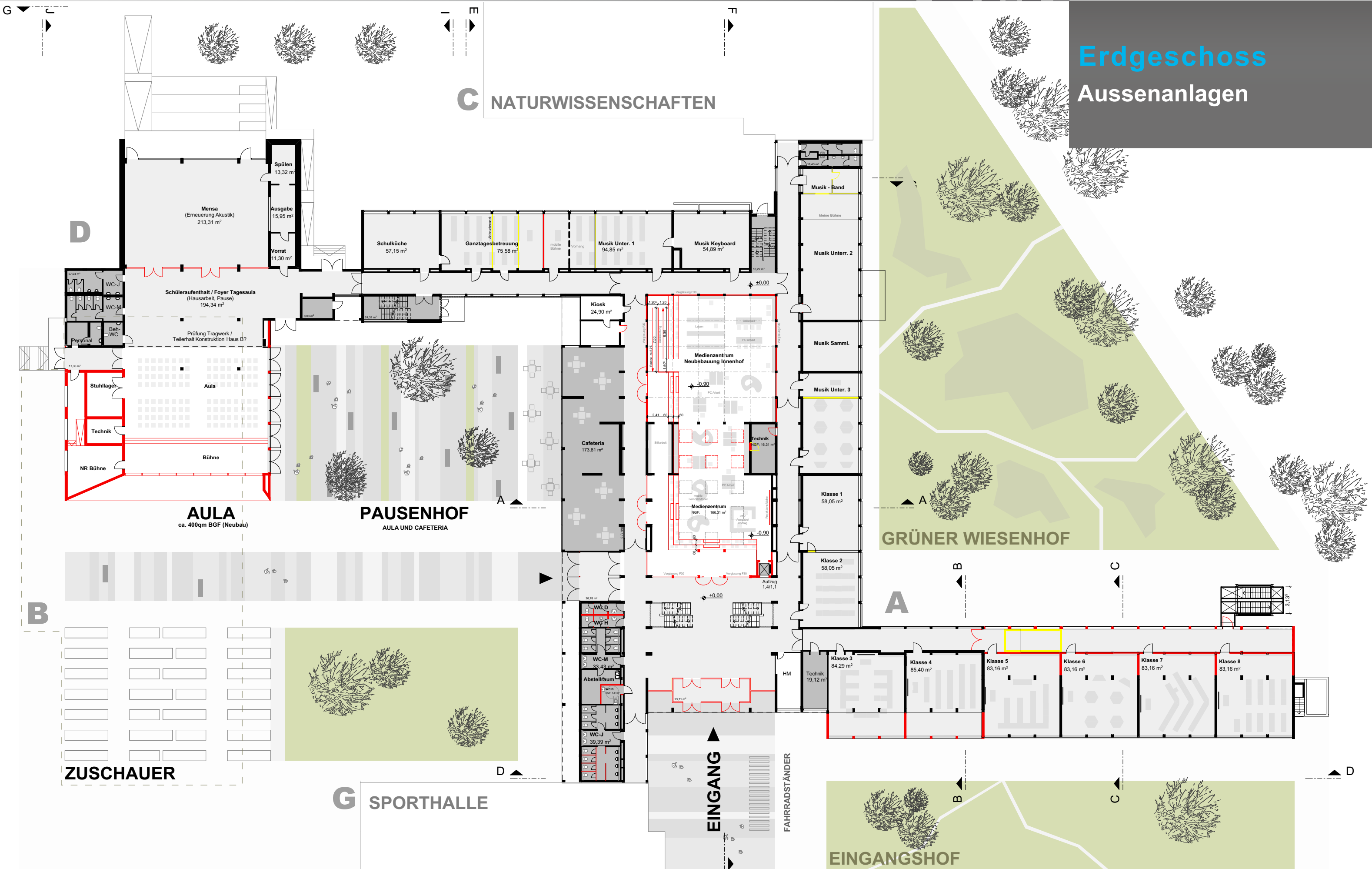
Die Maßnahme
Sanierung, neu geplante
Flächen + Abbruch
(Haus B / Bibliothek ?)



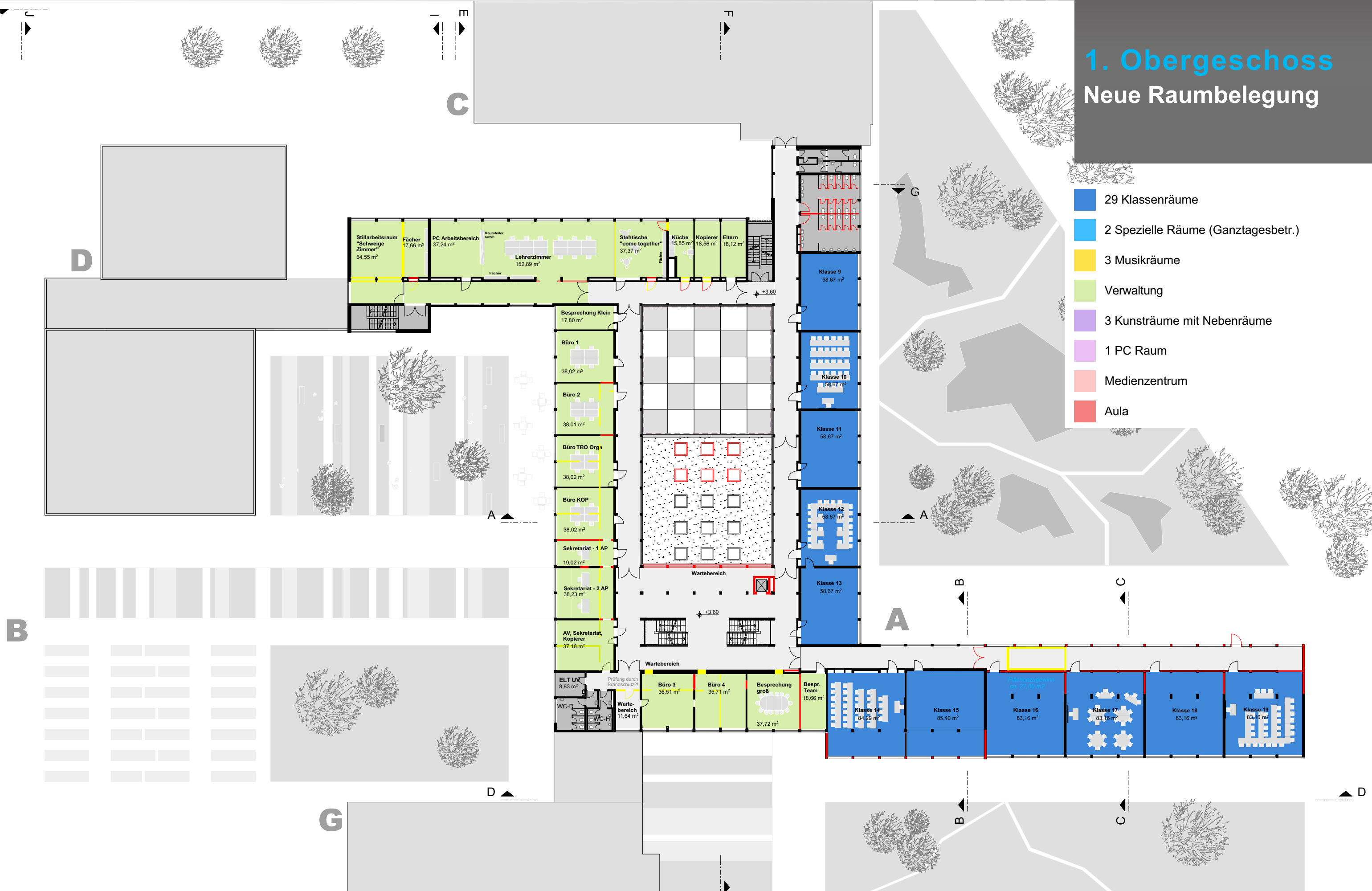
Erdgeschoss Neue Raumbellegung



- 29 Klassenräume
- 2 Spezielle Räume (Ganztagesbetr.)
- 3 Musikräume
- Verwaltung
- 3 Kunsträume mit Nebenräume
- 1 PC Raum
- Medienzentrum
- Aula

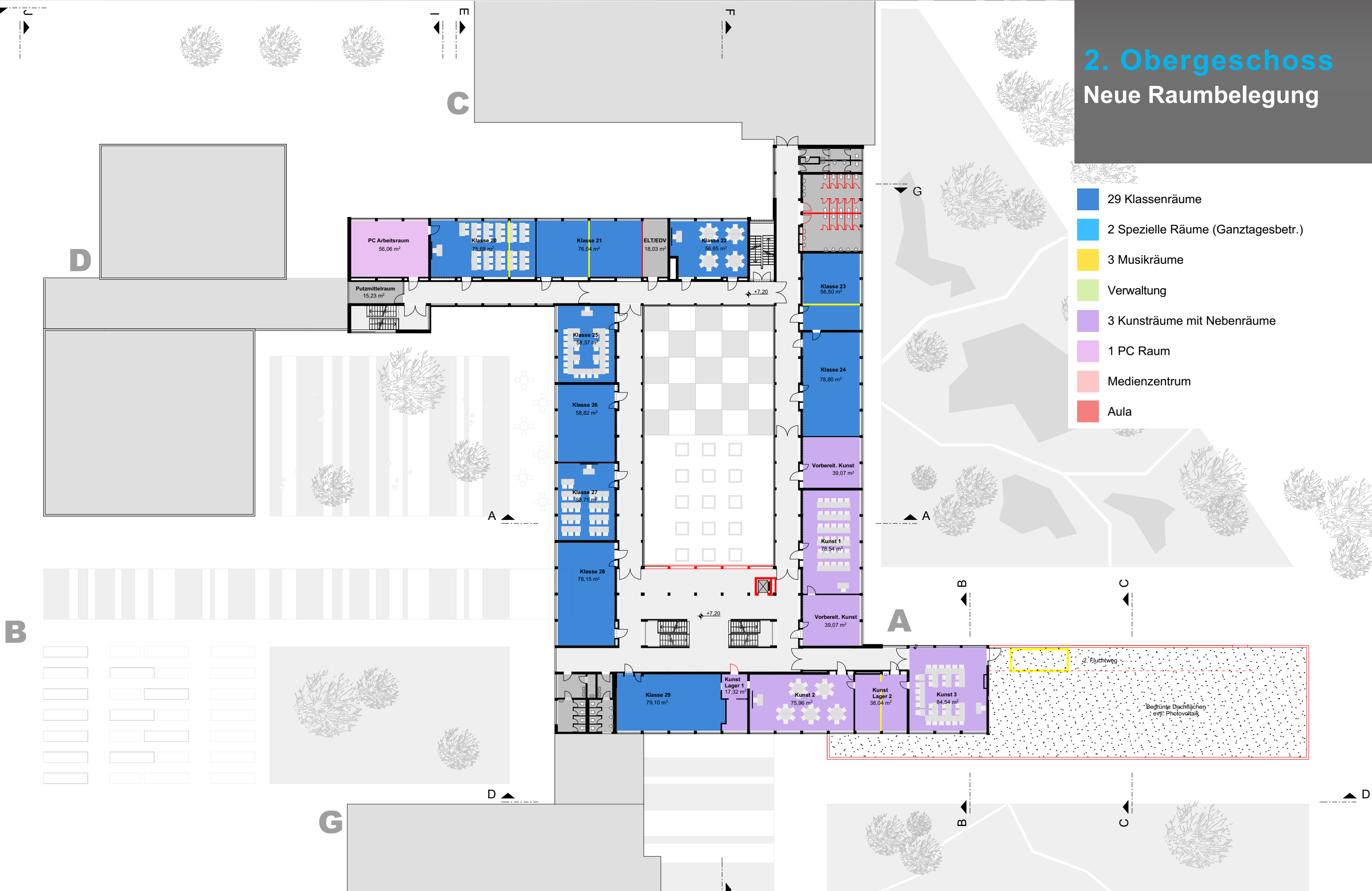


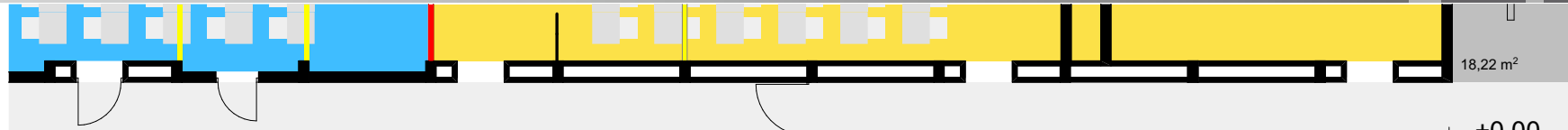
1. Obergeschoss Neue Raumbelegung



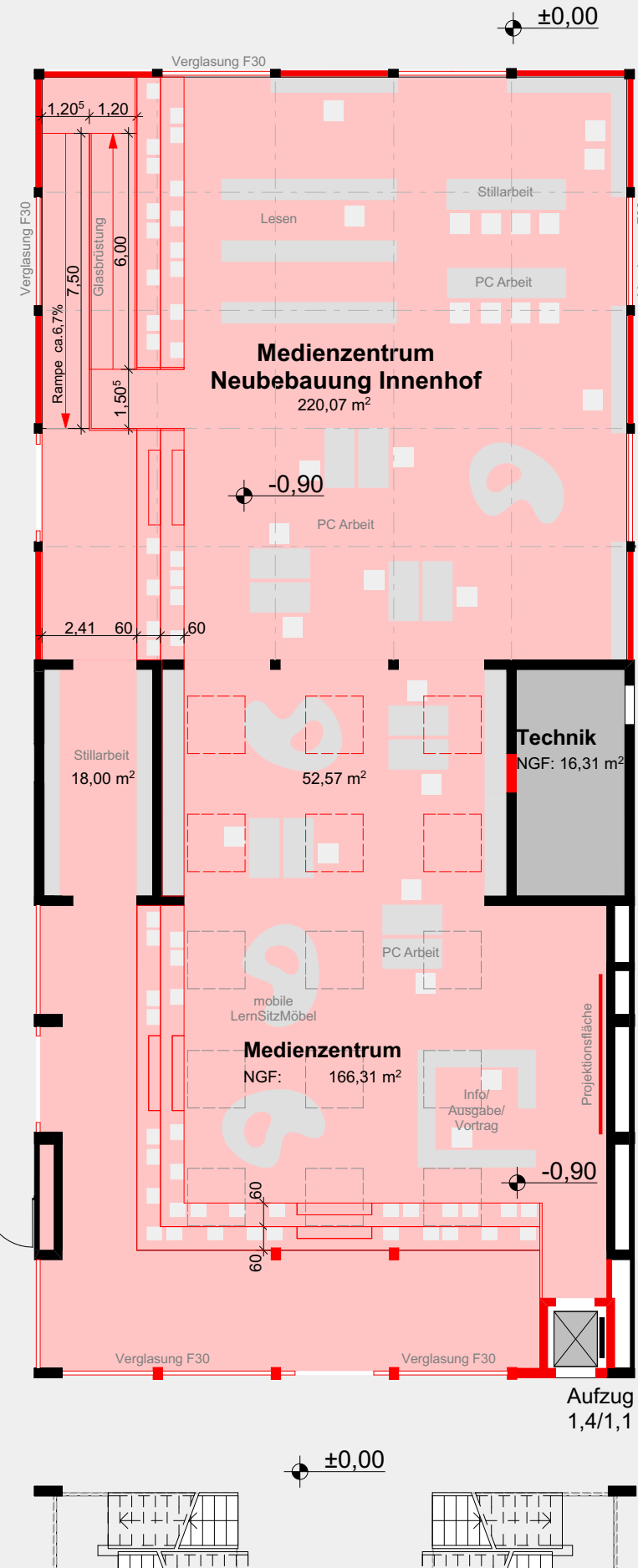
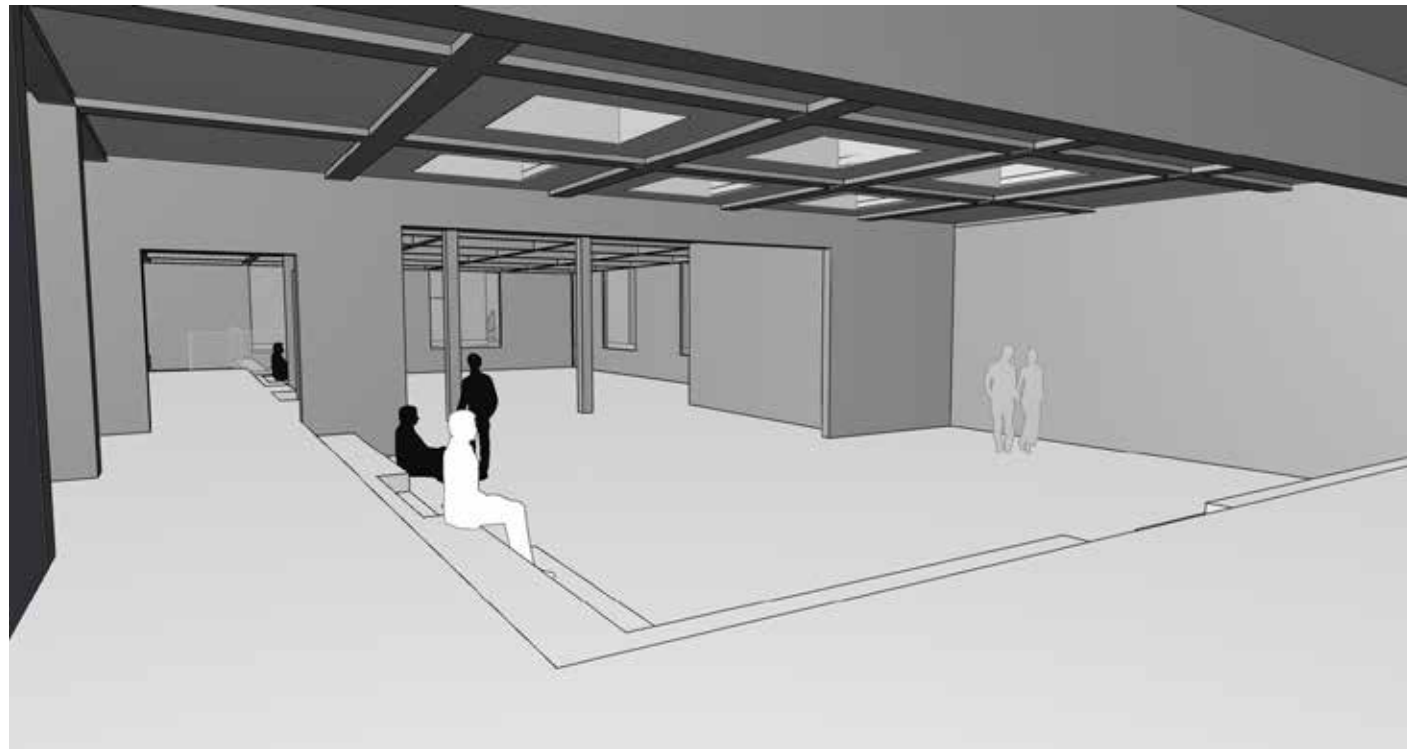
- 29 Klassenräume
- 2 Spezielle Räume (Ganztagesbetr.)
- 3 Musikräume
- Verwaltung
- 3 Kunsträume mit Nebenräume
- 1 PC Raum
- Medienzentrum
- Aula

2. Obergeschoss Neue Raumbelegung





3D Raumstudien



Erdgeschoss Medienzentrum

Variante:
Tieferlegung -0,90m OKF

Musik Samml.
37,15 m²

Musik Unter. 3
75,86 m²

Klasse 1
58,05 m²

Klasse 2
58,05 m²

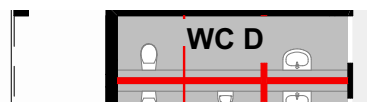
MUSIKRÄUME

KLASSEN RÄUME



GRÜNE

A



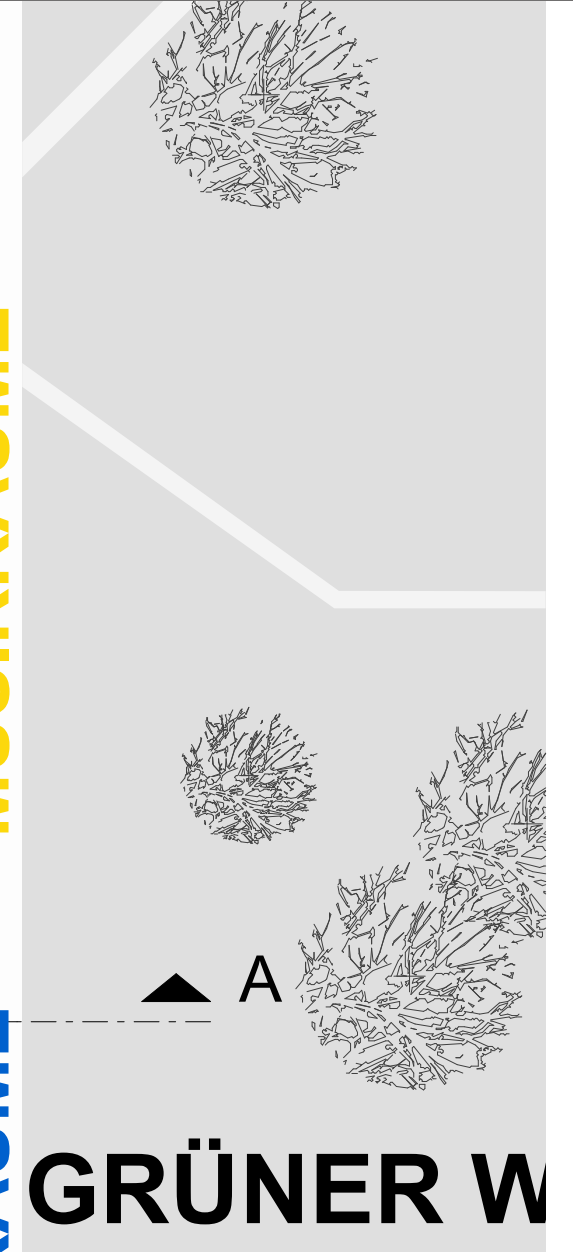


Erdgeschoss Medienzentrum

Variante:
ebenerdig +/- 0,00m OKF

MUSIKRÄUME

KLASSEN RÄUME



GRÜNER W

Erdgeschoss Medienzentrum



Erdgeschoss Medienzentrum



Wow, echt schön hier!

Ansicht Süd (DD) Haupteingang



Schnitt-Ansicht Süd (AA) Medienzentrum



Schnitt-Ansicht Ost (BB)



Schnitt-Ansicht West (FF) Medienzentrum



Fassadendetail M 1:50

Fassadenaufbau NEU

- Schadstoffsanierung und Rückbau der alten Fenster-elemente + Anpassen/ teilweise Herstellen neuer Öffnungen
- neue Fassadengliederung
 - EG = Einzelfenster
 - OG = Fensterbänder
 - neue Flügelbreite ca. 70cm (UK Hessen)
 - Festverglasungen
 - außenlieg. Sonnenschutz Horizontallamellen, 80mm
 - Fassadenbekleidung UK/Dämmung (EnEV 2016) Faserzement, strukturiert z.b. Eternit Equitone tectiva
- Anbindung Zu- und Abluft dezentrale Lüftungselemente an neue Windowelemente



bisheriger Planungsablauf (LPH 1-2) Gewerk: H/L/S

**Fachbeiträge/
Fachplanungen**

Planung: H/L/S

IB Platzer

Herderschule Gießen
umbau und Sanierung Haus A

Leistungsphase 2 (historischer Ablauf)

Stand: 30.11.2015



Seite 1 von 2

Gewerke:

**Abwasser-, Wasser-, Gasanlagen
Wärmeversorgungsanlagen
Lufttechnische Anlagen
Gebäudeautomation**

29.05.2015	Kostenschätzung HLS zentrale Geräte RLT auf Basis eines detaillierten Raumbuches
29.05.2015	Kostenschätzung HLS dezentrale Geräte RLT auf Basis eines detaillierten Raumbuches
10.06.2015	Bestandsaufnahme
06.07.2015	Aufteilung der Raumbücher HLS und Kostenschätzung in Altbau und Neubau <ul style="list-style-type: none">• zentrale Geräte RLT• dezentrale Geräte RLT
22.07.2015	Erstellung Trassenplanung der Lüftungsanlagen
29.07.2015	Erstellung der Räumbücher HLS und Kostenschätzung mit geänderter Luftmenge <ul style="list-style-type: none">• Anteil Neubau• Anteil Altbau

bisheriger Planungsablauf (LPH 1-2) Gewerk: H/L/S

**Fachbeiträge/
Fachplanungen**

Planung: H/L/S

IB Platzer

Herderschule Gießen
umbau und Sanierung Haus A

Leistungsphase 2 (historischer Ablauf)

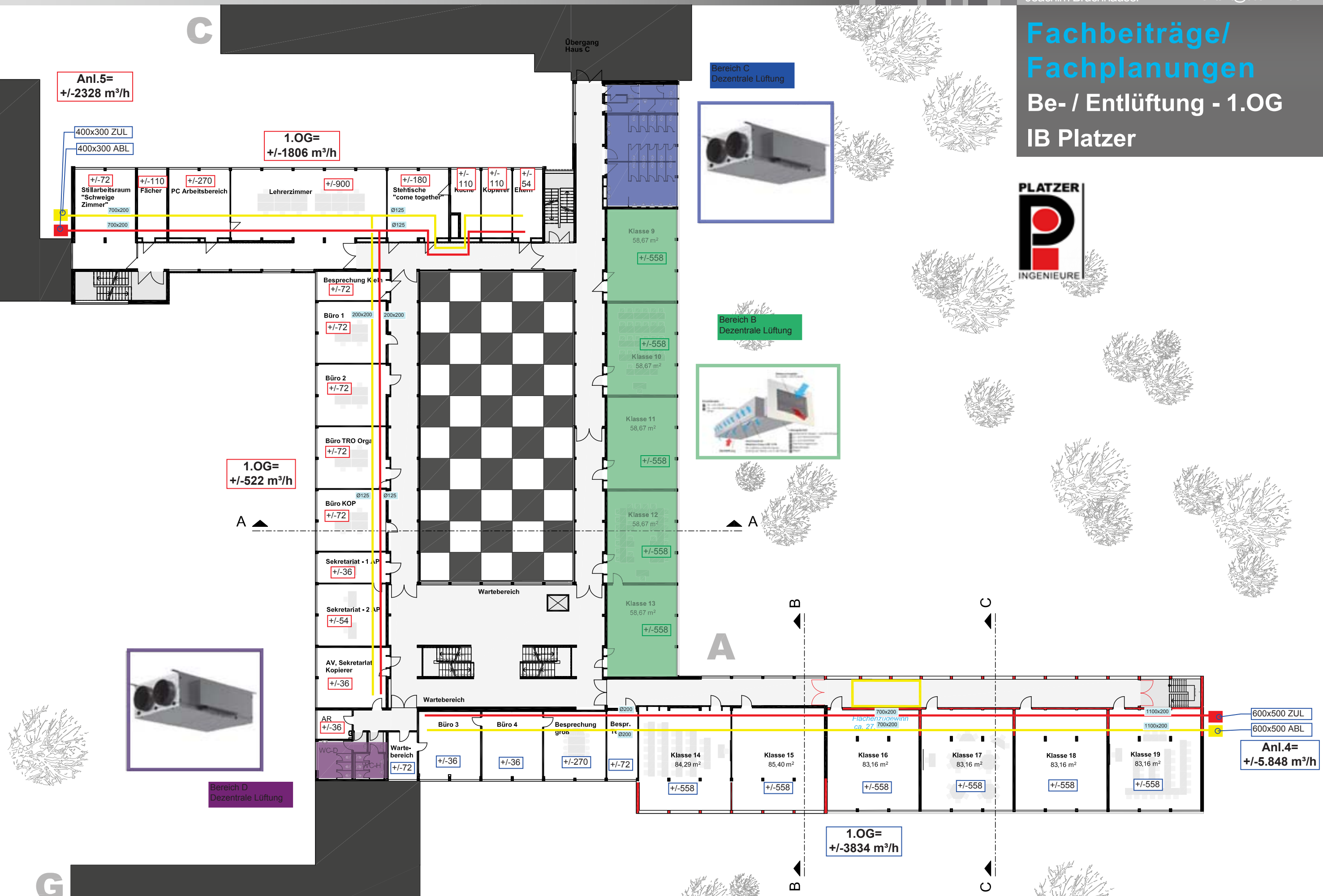
Stand: 30.11.2015



Seite 2 von 2

- | | |
|------------|--|
| 04.08.2015 | Aufteilung der Raumbücher HLS und Kostenschätzung des Neubaus <ul style="list-style-type: none">• Anteil Neubau Medienzentrum• Anteil Neubau Südflügel• Anteil Neubau Aula |
| 15.10.2015 | Überarbeitung der Trassenpläne Lüftungsanlagen |
| 10.11.2015 | Vorplanung vom 10.11.2015 der Gewerke <ul style="list-style-type: none">• Abwasser-, Wasser-, Gasanlagen• Wärmeversorgungsanlagen• Lufttechnische Anlagen |
| 23.11.2015 | Ergänzung der Vorplanung 23.11.2015 |

Fachbeiträge/ Fachplanungen Be- / Entlüftung - 1.OG IB Platzer



bisheriger Planungsablauf (LPH 1-2) Gewerk: Elektro

PLANUNGSTEAM BOCK & PARTNER INGENIEURBÜRO FÜR ELEKTROTECHNIK VDE VSR

Datum

30.11.2015

Projekt:
Herderschule, Umbau und Sanierung Haus A

Lph2 (historischer Ablauf)

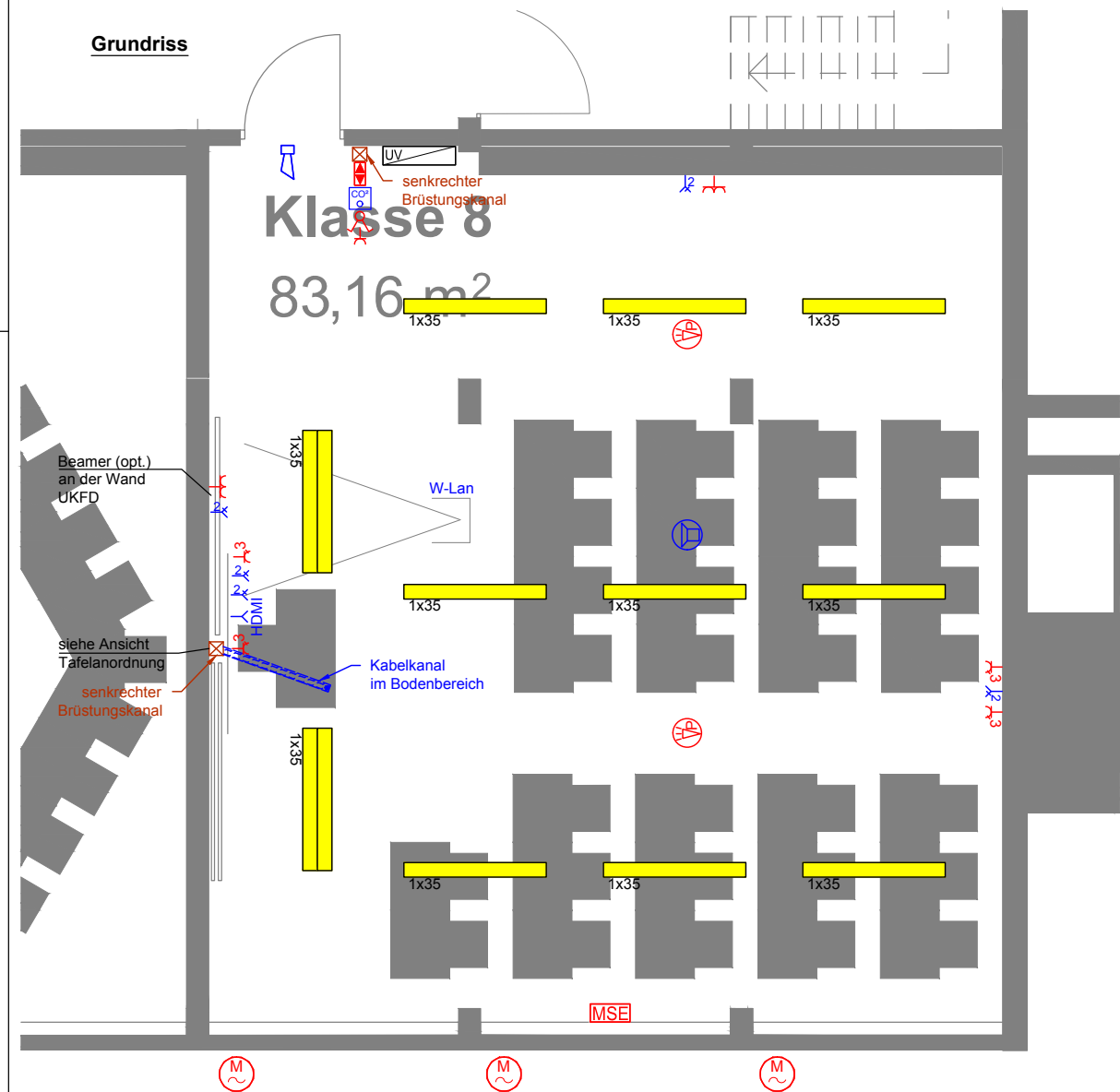
26.05.2015	Grobkostenschätzung
01.06.2015	Grobkostenschätzung (aufgeteilt nach Fläche)
29.06.2015	Technische Beschreibung Gewerk Elektro, Kostenschätzung
29.06.2015	Leistungsbilanz der GHV
	Kostenberechnungen für zwei Ausführungsvariante des EDV-Netzwerkes:
	<ul style="list-style-type: none">• Netzwerkanschlüsse mit WLAN pro Klassenraum (gem. Angaben der Schule, Stand vom 10.06.2015)• für die LAN-Festanschlüsse ohne WLAN (Festanschlüsse je Schüler im Raum, Angabe der Schule vom 21.06.2015)
04.08.2015	zwei Kostenschätzungen für die Variante WLAN / LAN-Festanschlüsse
04.08.2015	zwei Kostenschätzungen Gewerk Elektro
	<ul style="list-style-type: none">• Variante I - Lüftung-zentral• Variante II - Lüftung-dezentral

bisheriger Planungsablauf (LPH 1-2) Gewerk: Elektro

**Fachbeiträge/
Fachplanungen**
Planung: Elektro
IB Bock und Partner

PLANUNGSTEAM BOCK & PARTNER INGENIEURBÜRO FÜR ELEKTROTECHNIK VDE VSR

10.06.2015	Bestandsaufnahme
23.07.2015	Kostenschätzung für die elektronische Schließanlage (gem. Wunsch der Schule). Die Ausführung der Schließanlage wurde vom HBA aus Kostengründen abgelehnt. Kostenschätzung der Brandmeldeanlage als Kompensationsmaßnahme,
12.10.2015	Vorplanung des Medienzentrums gem. der Änderung, (Aufzug, Stufenbeleuchtung, Si-Beleuchtung)
01.07.2015	Vorplanung Gewerk Elektro für einen Klassenraum <ul style="list-style-type: none">• Elektroinstallation (zwei Variante der Leuchten: Langfeldleuchten und Quadratische Rasterleuchten)• EDV-Raum (zwei Variante)
11.11.2015	Vorplanung Gewerk Elektro <ul style="list-style-type: none">• Trassenpläne KG – 2.OG



Legende

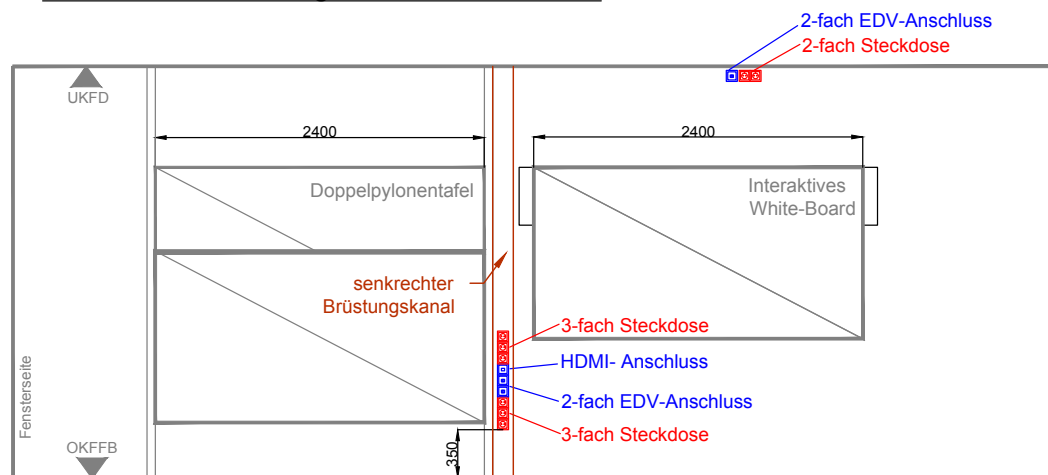
- Serienschalter
- Schutzkontaktsteckdose einfach
- Schutzkontaktsteckdose zweifach
- Schutzkontaktsteckdose dreifach
- EDV-Steckvorrichtung zweifach
- Präsenzmelder
- Jalousieschalter
- Motoranschluss
- Motorsteuereinheit
- Warntonger
- Deckeneinbaulautsprecher
- CO²-Sensor
- Langfeldleuchte 1x35 Watt
- Verteiler

Planungsphase Vorplanung LPH 2				
Planbezeichnung Klassenraum Elektroinstallation "Variante 2"				
Projekt-Nr. 1580 / 15	Gewerk Elektro	Maßstab 1:50	Bearbeiter Var. / Ros.	Dat. gez. 11.06.2015

Bauvorhaben Herderschule Gießen	
Sanierung Haus A	
Anbau Neue Aula an Mensa	

Bauherr:	Magistrat der Universitätsstadt Gießen - Hochbauamt		
	Berliner Platz 1 35390 Gießen	Telefon 0641 306-1446 Telefax 0641 306-2661	
Architekten:	Christl + Bruchhäuser GmbH		
	Neue Kräme 26 60311 Frankfurt / Main	Telefon 069 913019-0 Telefax 069 913019-90	
Fachplanung:	Planungsteam Bock & Partner GmbH		
	Lilienweg 14 35325 Mücke	Telefon 06400 9596-0 Telefax 06400 9596-69	
Bauleitung:			

Ansicht Tafelanordnung in den Klassenräumen



bisheriger Planungsablauf (LPH 1-2) Gewerk: Schadstoffsanierung

UST

Herderschule, Gießen – Planungshistorie Schadstoffsanierung

Schadstoffsanierung

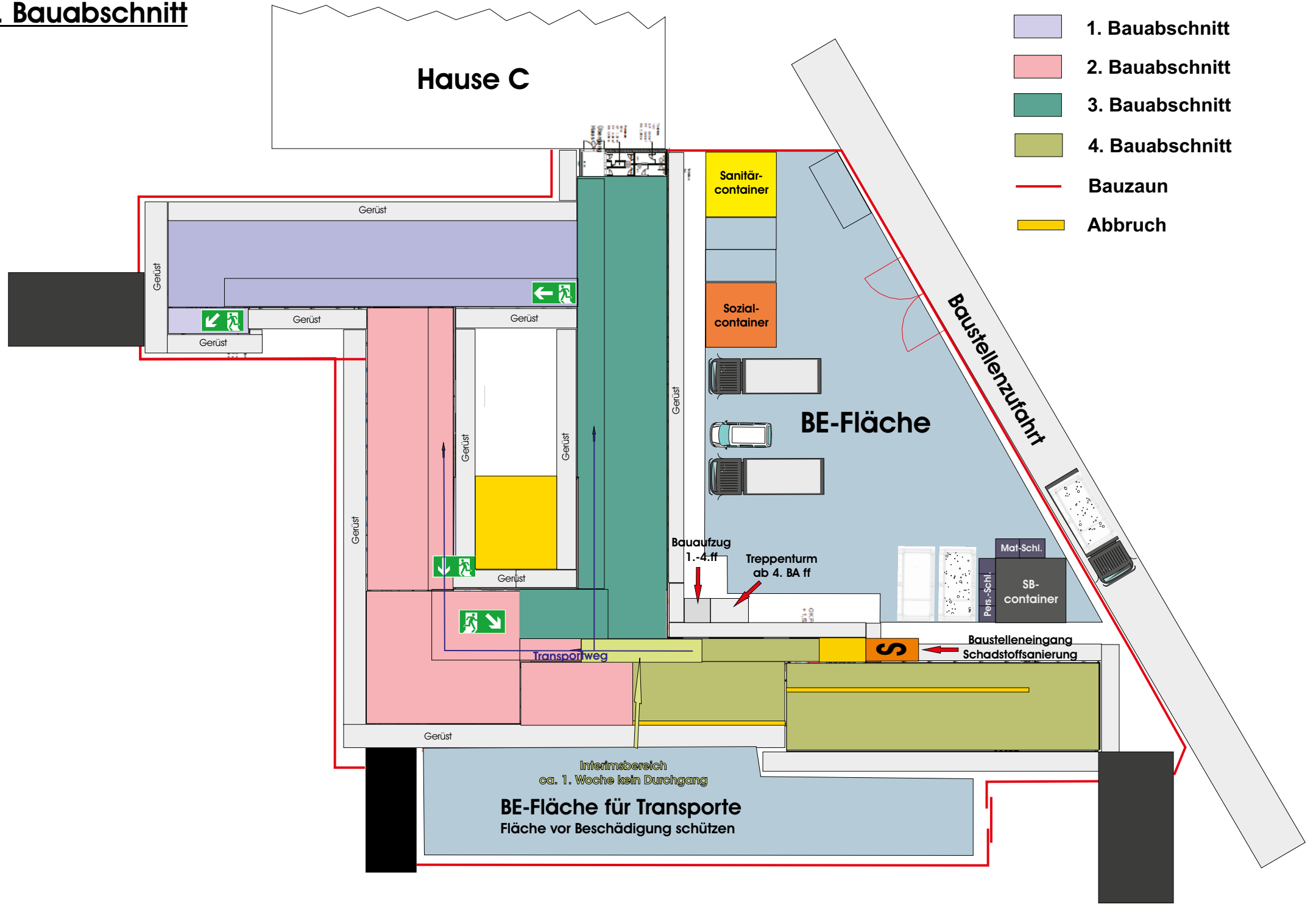
Planungsabläufe, Maßnahmen über den Zeitraum ab 2013 bis Sanierungsbeginn

08. – 11. 2013	Erhebung von Daten durch PCB-Probenahmen, Raumluftmessungen Ermittlung von PCB-Oberflächendaten durch Probeeisstrahlung Erhebung der Mengendaten in den Obergeschossen Ermittlung von Beschichtungsverfahren unter Einbeziehung von evtl. brandschutztechnischen Erfordernissen. Planung der Pilotsanierung Ausschreibung Pilotsanierung Vergabe Pilotsanierung
12.2013 – 03. 2014	Bauüberwachung Pilotsanierung mit drei verschiedenen Sanierungsverfahren mit begleitenden Material- und Raumluftanalysen einschl. eines ständigen Informationsaustausches mit dem Bauamt. Ergebnisse R 134 ~ 50 ng/m ³ , R004 ~ 130 ng/m ³ , die dritte Variante (Eisstrahlverfahren) wurde nicht weiter verfolgt. Sanierungsempfehlung: Schleifverfahren mit anzuwendenden Beschichtungssystemen.
06. – 08.2014	Aufwandserfassung PCB-Sanierung gem. Probesanierung und erste Kostenschätzung
10.2014 – 8.2015	Planungsüberarbeitung der PCB-Sanierung mit mehrfachen Kostenanpassungen entsprechend der bauseitigen Vorplanungen. Begleitende Ausführungsplanung mit Sanierungskonzeption und –Abläufe und Mengenermittlungen. Lüftung des Gebäudes über den Sommer bis in den Herbst zur Vermeidung weiterer PCB-Aufkonzentrationen.
08. – 12. 2015	Ausschreibung* ¹ und Vergabe Schadstoffsanierung Belastungsmessungen am Mobiliar Erste Raumluftmomentmessungen
25.01.2016 ca. 30.04.2016	Geplanter Start der Schadstoffsanierung* ² Prognostiziertes Ende des ersten Bauabschnittes

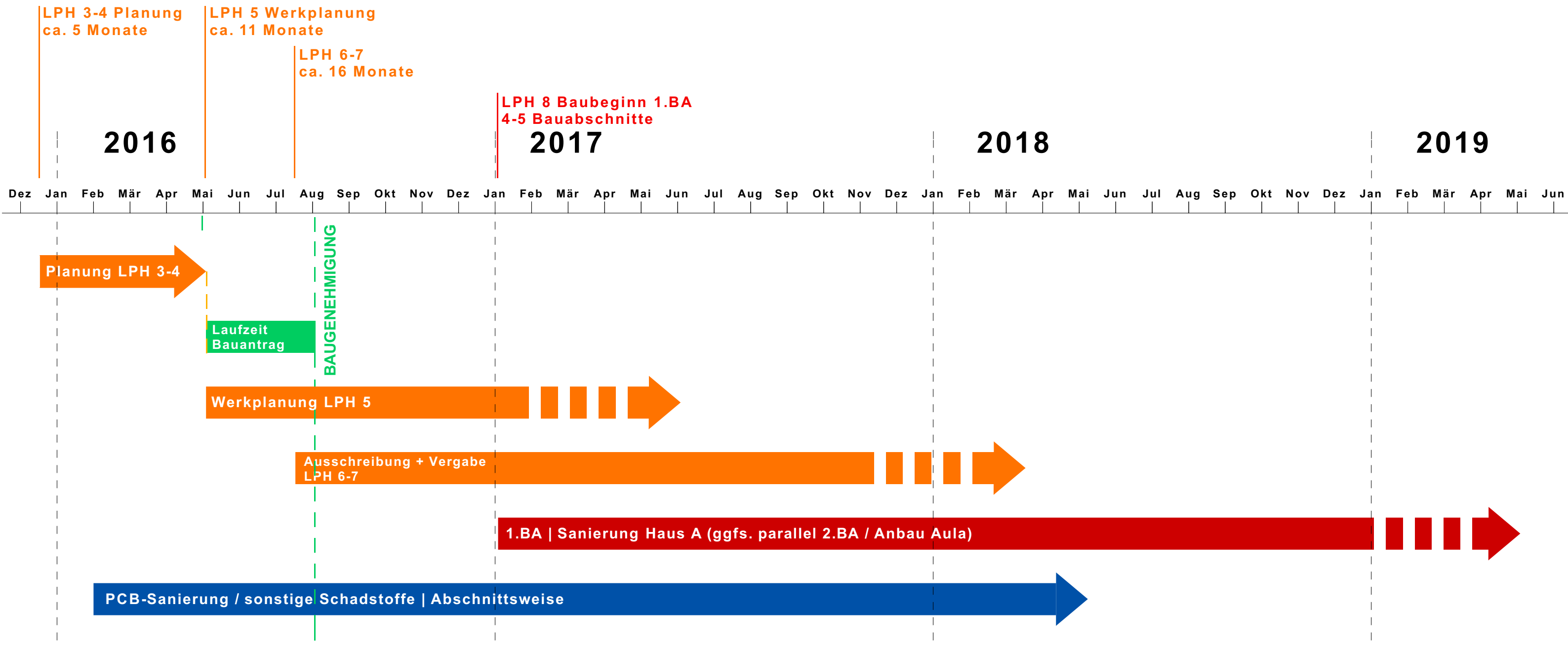
*¹ Ein Problem bei der Ausschreibung besteht in den nicht vorhandenen Planungsdetails (zz. nur Grobangaben) der Ausbaugewerke, da diese sich zz. noch in der Vorplanung befinden. Folge: Es müssen viele Annahmen getroffen werden mit fehlender Planungssicherheit.

*² Wann beginnen die Ausbaugewerke bzgl. Zuarbeit, wie z. B. Baustrom/Bauwasser, Freischaltungen, Umverlegungen schadstoffhaltiger Leitungen?

4. Bauabschnitt



Planungs- und Bauzeiten





Blick in den Arbeitsbereich

Vielen Dank für Ihre Aufmerksamkeit!



Neubaubereich ehemaliger Innenhof

erweiterte Kostenschätzung (nach Bauelementen - mengen- und massenbasiert)

Grundlage(n): Grundermittlung Hba Stadt Giessen z. Projektbeschluss v. 23.6.2014 / Akt. Planung Lph 2, C+B GmbH v. 21.5.2015 - Grundwerte BKI, 2. Ebene

Basis: Vorplanung Lph 2 / 3 | Stand 20.5.2014 - zur Präs. 21.5.2015

San. Hs A + div. An- und Umbauten / Stand: 6.8.2015
 (nach Umverteilt. Elt)

Bezugskostengruppe(n)	Menge	Einheit	EP	GP
KG 300 - 400	8.579	qm	BGF	1.608 €
	30.598	cbm	BRI	451 €
	0	qm	(H)NF (IST)	#DIV/0! €
	0	qm	VF	s. CAD-Ermittlg €
Planungs- und Kostenwerte	BGF : (H)NF (IST)		#DIV/0!	
	BRI : BGF		3,57	
	BRI : (H)NF (IST)		#DIV/0!	
	(H)NF (IST) : VF		#DIV/0!	

erweiterte
 Kostenschätzung
 Stand: 6.8.2015

Kostengruppe	Menge	Einheit	EP (brutto)	GP (brutto)	Erläuterung	
100 Grundstück			0 €	0 €	brutto	
			0 €	0 €	netto	
100 keine Eingabe	0	pschl	0 €	0 €	0%	
200 Herrichten und Erschliessen			0 €	50.000 €	brutto	
			0 €	42.017 €	netto	
200 Ansatz AG	1	pschl	50.000 €	50.000 €	100%	
300 Bauwerk und Baukonstruktion	8.579	qm	BGF	1.171 €	10.048.919 €	73%
				8.444.470 €	netto	
300 Grundansätze				10.048.919 €	100%	
300.01 Sanierung Hs A (Schadstoffsanierung + Umbau/Modernisierung)				8.925.326 €	89%	
300.02 Innenhofbebauung Hs A (EG)				192.463 €	2%	
300.03 Erweiterung Foyer Hs A (OG1+OG2)				36.495 €	0%	
300.04 Erweiterung Südflügel, Hs A (EG + OG1)				277.627 €	3%	
300.05 Anbau an Mensa für Aula (EG)				617.008 €	6%	
400 Bauwerk - Technische Anlagen	8.579	qm	BGF	436 €	3.742.495 €	27%
				3.144.954 €	netto	
400 Grundansätze				3.742.495 €	100%	
400.01 Sanierung Hs A (Schadstoffsanierung + Umbau/Modernisierung)				2.946.289 €	79%	
400.02 Innenhofbebauung Hs A (EG)				222.615 €	6%	
400.03 Erweiterung Foyer Hs A (OG1+OG2)				32.673 €	1%	
400.04 Erweiterung Südflügel, Hs A (EG + OG1)				199.086 €	5%	
400.05 Anbau an Mensa für Aula (EG)				341.832 €	9%	
500 Außenanlagen				€	275.000 €	brutto
					231.092 €	netto
500 Ansatz AG	1	pschl	275.000 €	275.000 €	100%	
600 Ausstattung und Kunstwerke (ohne Ansatz / Beschaffung d. Bauherr)				€	180.000 €	brutto
					151.261 €	netto
600 Ansatz AG	1	pschl	180.000 €	180.000 €	100%	
S u m m e KG 200 - 600 (Grundlage Honorarermittlung)				14.296.414 €	brutto	
				12.013.794 €	netto	
700 Baunebenkosten				3.145.211 €	brutto	
				2.643.035 €	netto	
700 Baunebenkosten (Ansatz gem. AG)	22,0%	14.296.414	KG 200+600	3.145.211 €	3.145.211 € gerundet	
vorläufige GESAMTKOSTEN KG 200 - 700	8.579	qm	BGF	2.033 €	17.441.627 €	brutto
- ohne etwaige Kostenindexsteigerungen + Ansätze für Unvorhergesehenes	0	qm	HNF (ist)	0 €	14.656.829 €	netto