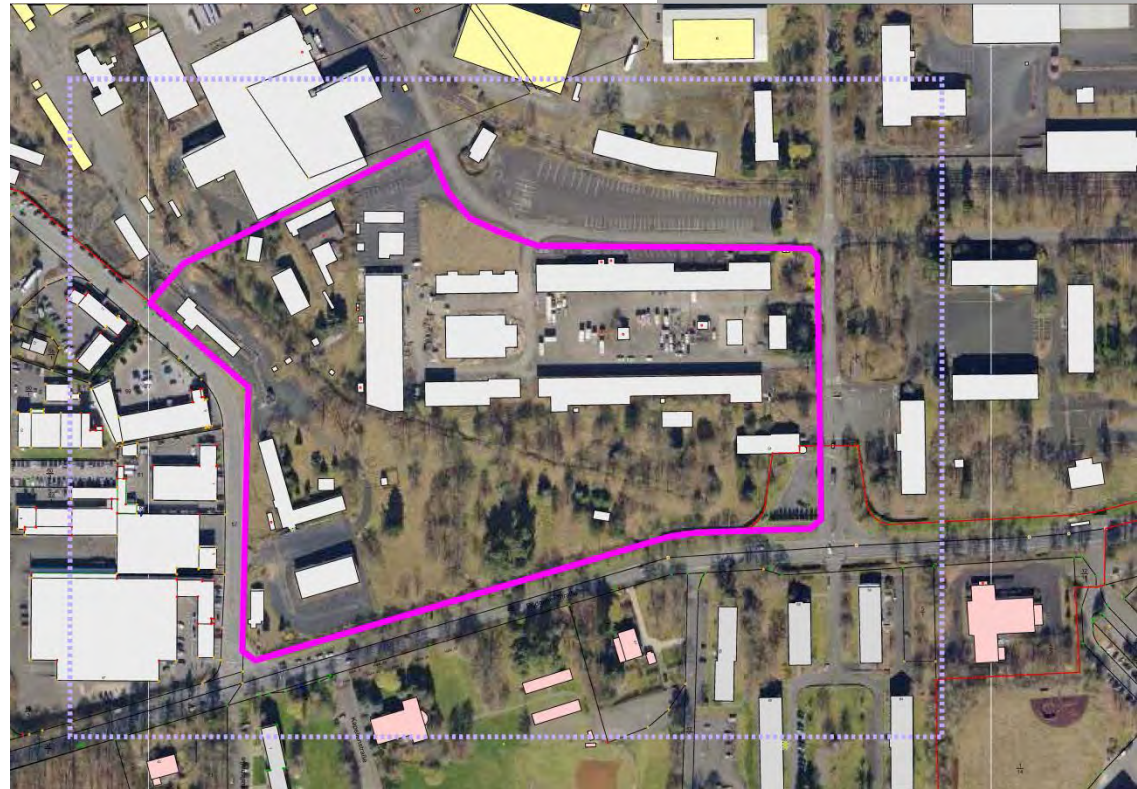


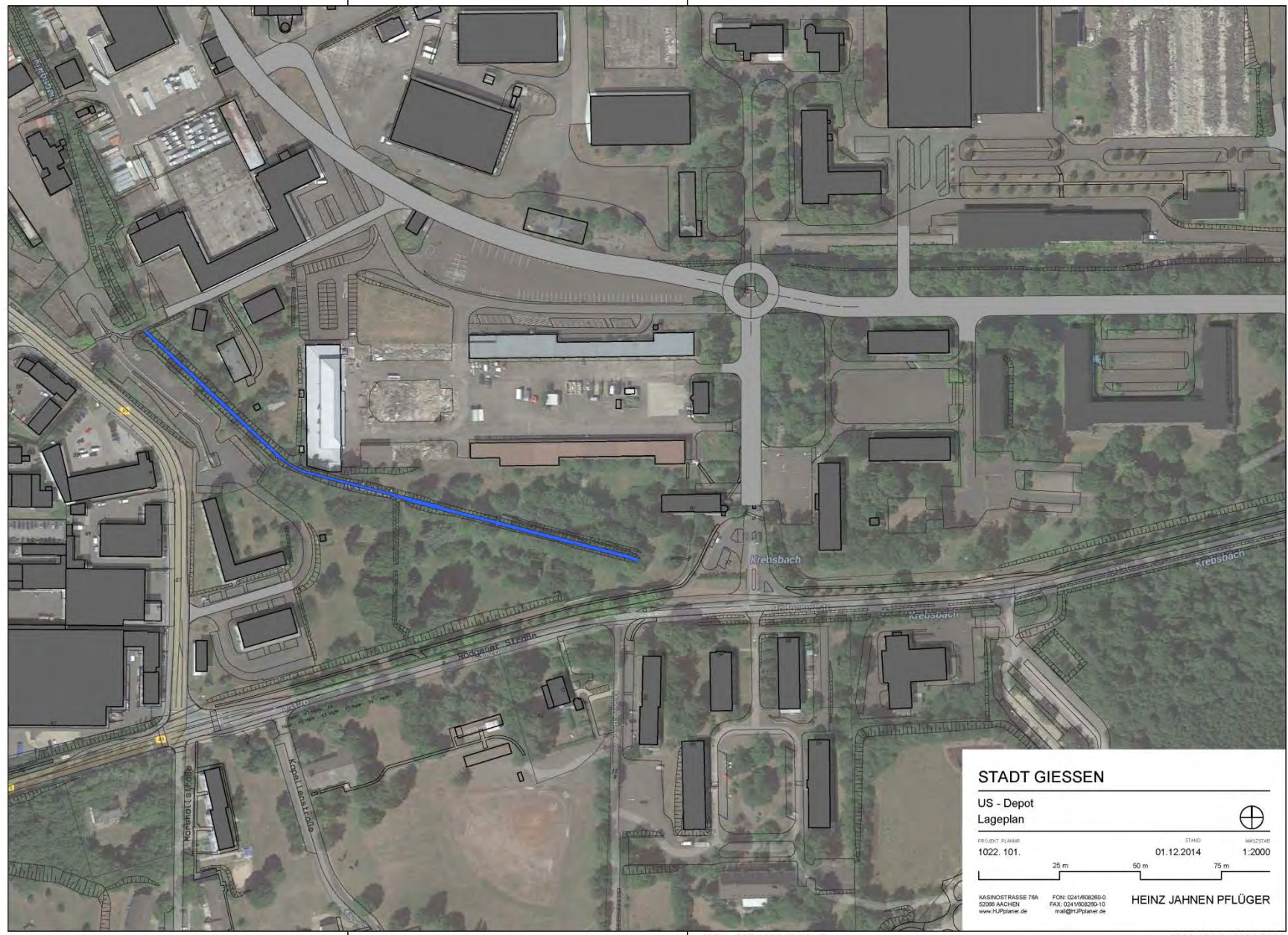
# Stadt Gießen US Depot „Mischgebiet“

**Auftraggeber:**  
Stadt Gießen

**Auftragnehmer:**  
Heinz Jahnen Pflüger  
Stadtplaner und Architekten Partnerschaft  
Kasinostraße 76a  
52066 Aachen







**STADT GIESSEN**

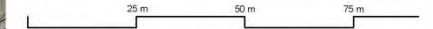
US - Depot  
Lageplan



PROJEKT PLANNR:  
1022\_101

STADT  
01.12.2014

MAßSTAB  
1:2000



KASINUSSTRASSE 78A  
52099 AACHEN  
www.HJPplaner.de

FOH: 02419026205-0  
FAX: 02419026205-10  
mail@HJPplaner.de

**HEINZ JAHNEN PFLÜGER**

H/B = 297 / 420 (0.12m²)

1022 101 141124 2000







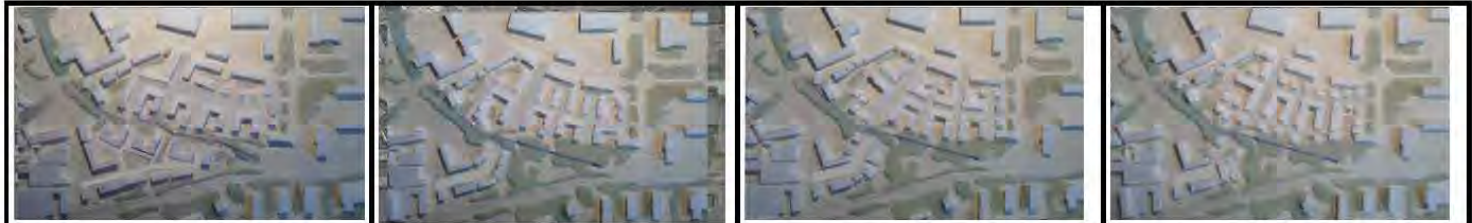








Gießen  
US Depot  
Mischgebiet  
Alternative



Kriterium	A	B	C	D
Abschirmung nach Norden	2	2	2	2
Entree nach Osten	1	1	1	1
Ruhige Innenbereiche	1	1	1	2
Ausrichtung (nach Süden)	0	1	0	2
Nutzung / Zuordnung Grünraum	2	1	0	2
Wirtschaftlichkeit Erschließung	0	1	1	2
Abschnittsweise Realisation	0	1	1	2
Nutzungsvielfalt	0	0	1	0
regionale Typologie		1	0	2
<b>Wertung</b>	<b>6</b>	<b>9</b>	<b>7</b>	<b>15</b>

voll erfüllt = 2  
erfüllt = 1  
neutral = 0  
nicht erfüllt = -1  
kontraproduktiv = -2









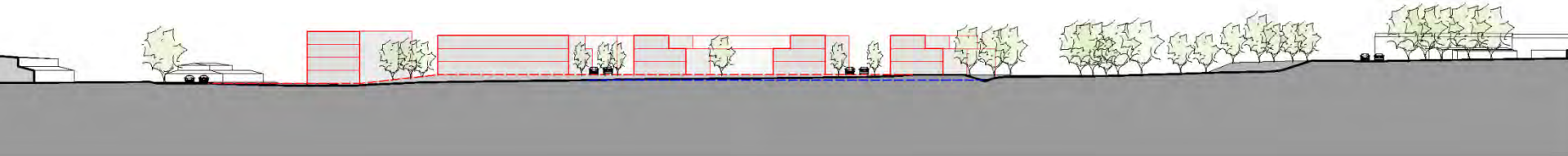




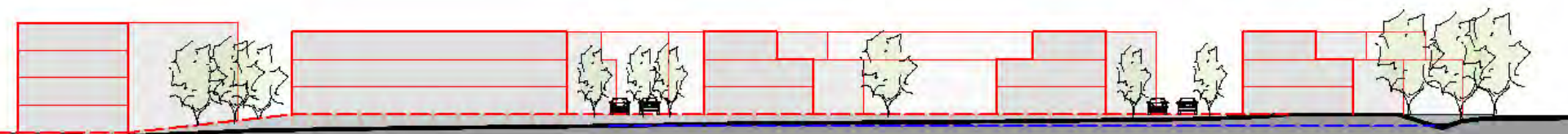


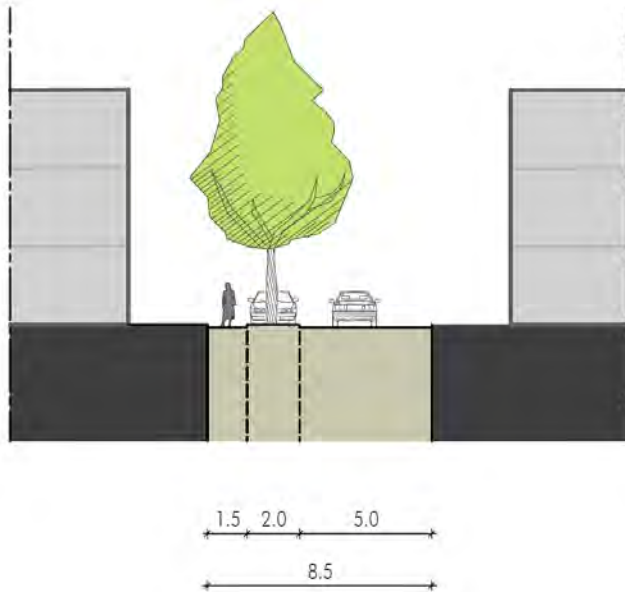
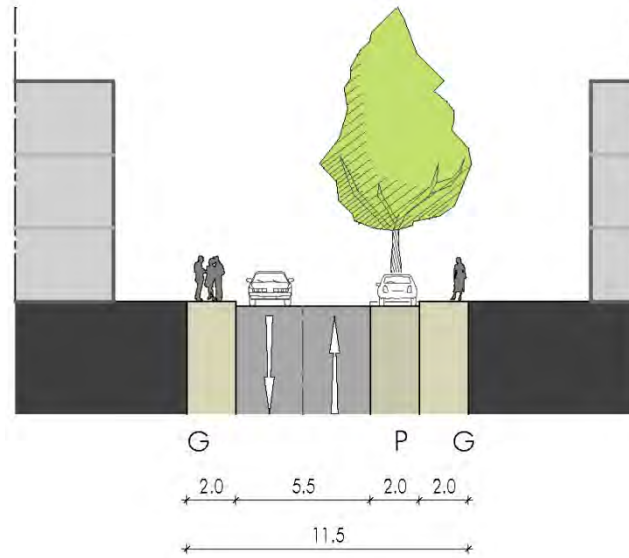
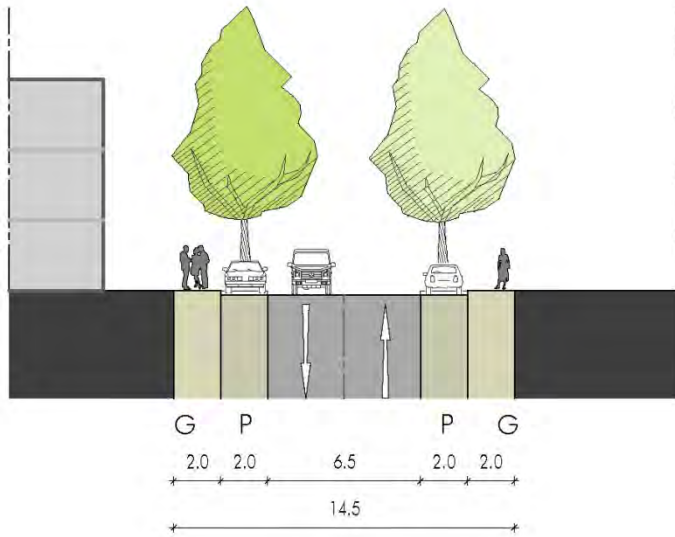






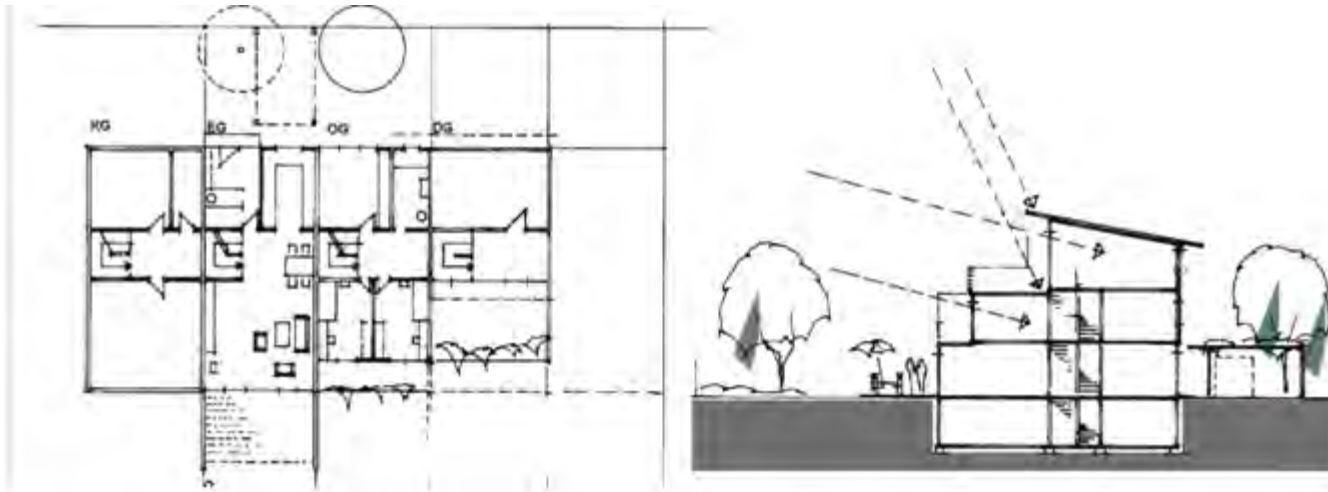
Nutzung der Anhebung für  
Infrastruktur und  
Untergeschosse



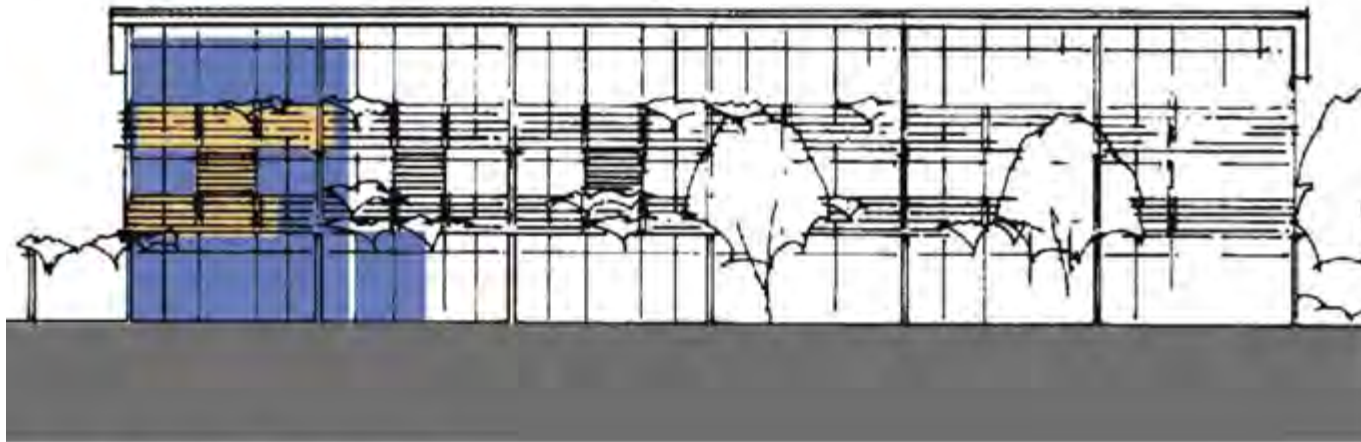






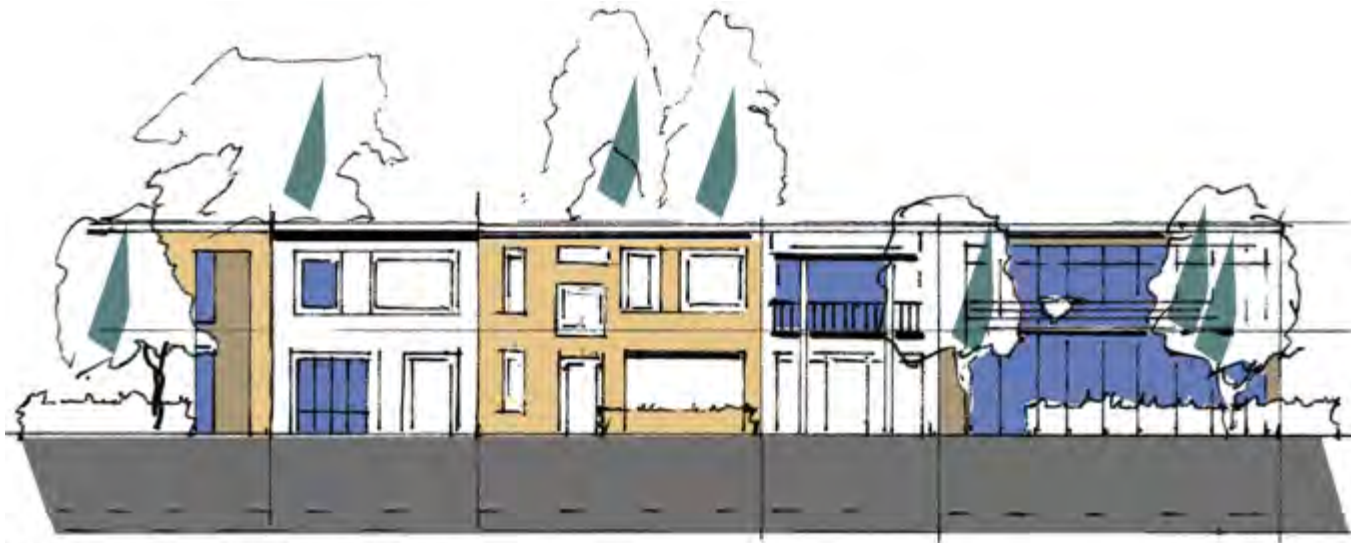


Typologie Stadthaus

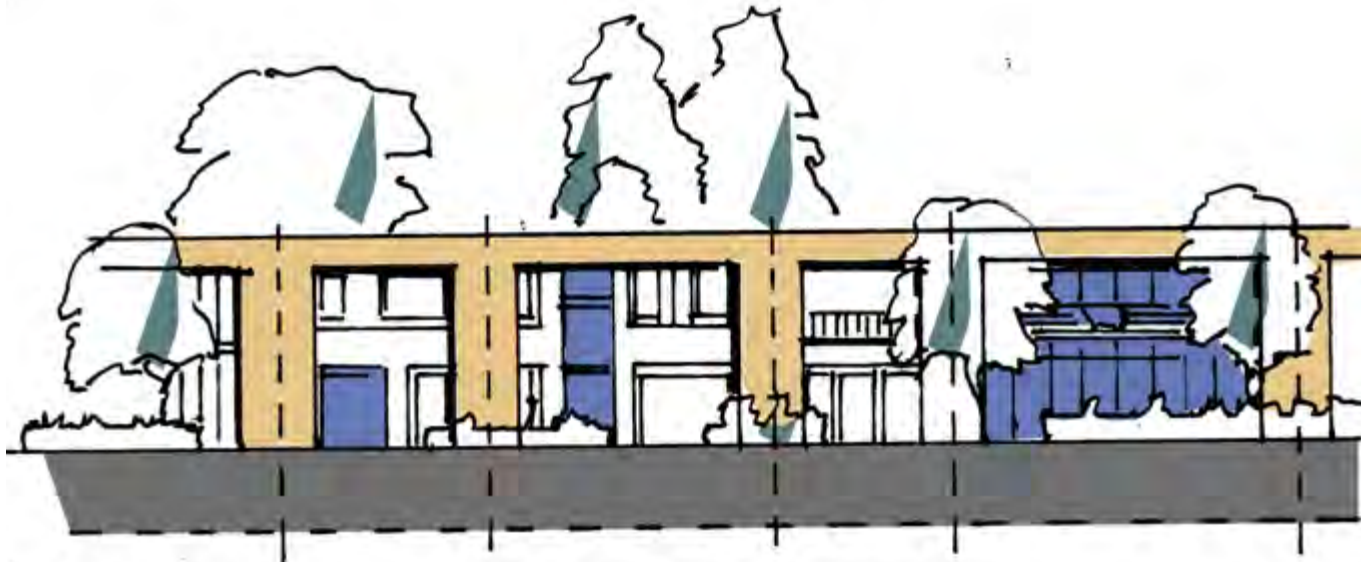


Typologie Stadthaus, standardisiert

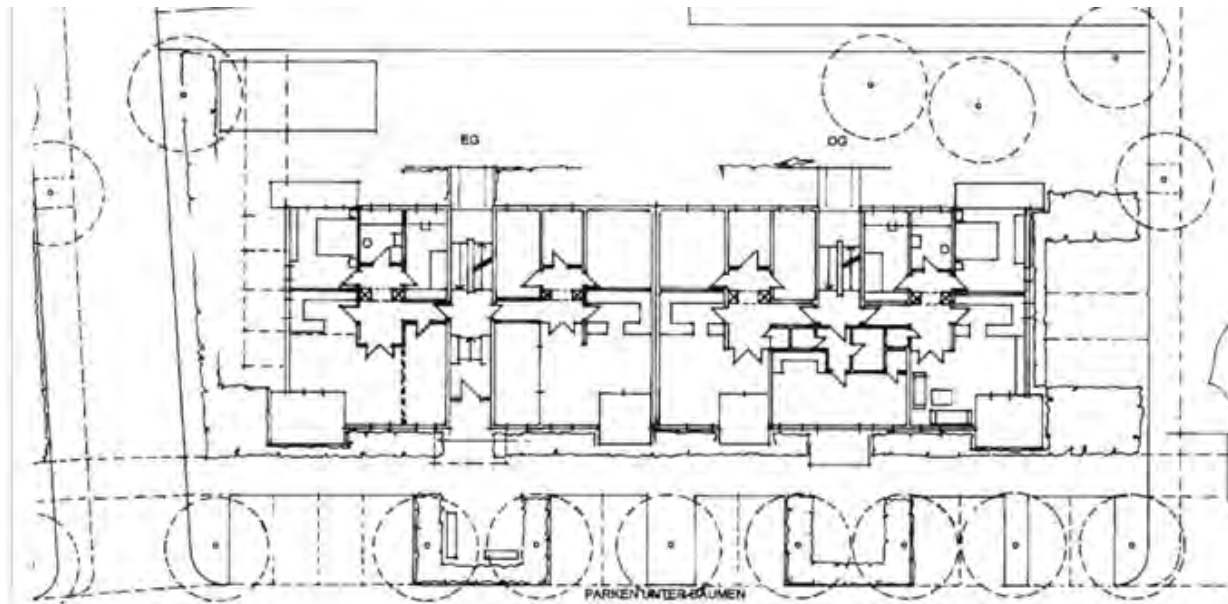




Typologie Stadthaus, individualisiert



Typologie Stadthaus als standardisiertes Ausbauhaus, mit individuellem Ausbau



Typologie Geschosswohnungsbau, standardisiert



Typologie Geschosswohnen, standardisiert und / oder individualisiert (Gruppenwohnen / Generationenwohnen)











**Vielen Dank für ihre Aufmerksamkeit !**